

**LÀ OÙ LES CŒURS
BATTENT PLUS FORT**

#CBFFAMILY



mediaplote # 163 Angers 431 121 030 - 148.08.41 70 05 12 - Credit Photo : © Molyne Augustin

PARTENAIRES INSTITUTIONNELS



PARTENAIRES PRIVÉS



EMPLOYEURS





02 41 62 32 00 - aludimension.pro@gmail.com



boxad

LOCATION DE BOX

Cholet

07 81 48 65 66 - sasboxad@gmail.com



SAISON 2024/25

SOMMAIRE

Le Mot du Coach	p.4
Aaron WHEELER	p.6
Cleveland MELVIN III	p.8
Stefan SMITH	p.10
Nathan DE SOUSA	p.12
Jamuni McNEACE	p.14
Gérald AYAYI	p.16
Mohammed DIAWARA	p.18
Chris-Ebou NDOW	p.20
Bastien VAUTIER	p.22
T.J. CAMPBELL	p.24
André ROBERSON - Boris DALLO	p.26
Soren B. - Romain V. - Mohamed S.	p.28
Fabrice LEFRANÇOIS	p.30
Benjamin V. - Gaëtan C. - Gaëtan D.	p.32
Romain P. - Joris M. - Alain V.	p.34
Palmarès	p.36
Carte des clubs Betcliv ÉLITE	p.38
Photo d'Équipe	p.40/41
Équipes Betcliv ÉLITE	p.42-50
Évènements LNB	p.52
Évènements FFBB	p.54
Régis BOISSIÉ	p.56
Fiches Joueurs Espoirs	p.58-66
Site internet	p.65
Palmarès Espoirs et U18	p.68
Académie Gautier et Rudy G., L'Ambassadeur	p.70
Camps Été	p.72
Les Abonnés - CB pour Tous	p.74
Association de Supporters - LES REDS ...	p.75
Infos Pratiques + Billetterie	p.76
Association	p.77
Section Sportive + CB Alumni	p.78
La Boutique	p.79

SAISON 2024/25

LE MOT DU COACH



À toute la #CBFamily,

Chers Supportrices et Supporters,

PARTAGE est le mot qui a défini toute notre stratégie de recrutement et de jeu : PARTAGE du ballon, PARTAGE des responsabilités, PARTAGE du temps de jeu, PARTAGE des efforts et surtout...PARTAGE des émotions avec ce public qui postule pour être un des plus chauds de France.

ENGAGEMENT est une valeur qui est également très importante pour nous. L'engagement au quotidien du staff et des joueurs est une force, ils ne comptent pas leurs heures de préparation, d'entraînements sur le terrain, en salle de musculation mais également tout le travail « invisible » comme l'hygiène de vie et les sacrifices de vie de famille pour permettre à Cholet Basket de briller à l'échelle Nationale et Européenne.

Ces valeurs ont permis à notre équipe de faire un début de saison historique: 8 victoires pour 1 défaite en Betclic ÉLITE soit le 2ème meilleur début de saison de l'histoire du club (série en cours) , après celui de la saison 1987-1988. Une série de 9 victoires toutes compétitions confondues et un bilan de 14 victoires sur les 15 derniers matchs. Ce début exceptionnel nous a déjà fait vivre de grandes émotions comme la victoire à domicile contre Paris, actuel Leader de l'Euroleague.

Les victoires alimentent notre confiance mais nous restons humbles dans l'approche de chaque match. Nous sommes la surprise de la compétition, et personne ne nous destinait à ce parcours. Chaque match est un combat et rien n'est gagné d'avance, il y a des moments d'euphorie que nous partageons avec vous... grâce à vous et il y aura des moments plus difficiles où nous aurons besoin de vous.

Le peuple choletais est investi derrière son équipe à la Meilleraie, où les guichets fermés se succèdent mais également à des milliers de kilomètres où certains REDS se rendent pour nous encourager. Cette ferveur, c'est notre identité, elle est unique, saison après saison tel un héritage nous devons, en tant que CB Family (staff, joueurs, dirigeants, supporters), en être fiers !

SAISON 2024/25

SOMMAIRE PARTENAIRES

Alu Dimension	p.2
Cholet Agglomération	p.7
Diagamter	p.9
Glassgo	p.11
Taupin & Associés	p.13
Transports SMT	p.15
Hôtel Ibis	p.17
Mr Bricolage	p.19
Comptoir des Vignes	p.21
Pivost	p.23
ABG Climatique / L'Arôme / Transports Tradis	p.25
Qualéa / Gélineau Constructions	p.27
L'Atelier Vert	p.29
Graphic Communication	p.31
Préférence Voyages	p.33
Garage Sautejeau	p.35
Faubourg Café / La Bo'd'gars	p.37
Grand Café / Le Petit Café	p.39
Carrière des 4 étalons de la Roche Atard	p.43
MMA Fougeray & Associés	p.45
CAD Couverture	p.47
A3 Multimédia	p.49
Réauté Chocolat	p.51
Guimont Promotion Immo	p.53
Europcar	p.55
Leroy Merlin	p.57
Kangourou Kids	p.59
Rannou Christophe	p.61
Papilles & Papillotes	p.63
Alouette	p.67
L'Orangerie	p.71
Le Balcon Café Théâtre	p.73
Super U Chemillé	p.80

SAISON 2024/25

FICHE JOUEUR



0 Aaron WHEELER



Né le : 24 septembre 1998
À : Stamford, Connecticut,
États-Unis

Ailier fort
2m03
89 kg



@_AaronWheeler_
 @a_wheels

JOURNÉE 1

Match de CB :

Mardi
17/12/2024



VS



Scores :

..... /

Lyon-Villeurbanne • Le Mans	85 / 71
Saint-Quentin • Monaco	68 / 66
Strasbourg • Chalon-sur-Saône	83 / 80
Gravelines-Dunkerque • Paris	89 / 85
Le Portel • Bourg-en-Bresse	65 / 94
Limoges • Nanterre	90 / 87
Nancy • La Rochelle	64 / 56



CHOlet

agglomération

SUPPORTER

N°1



À Cholet, qu'il soit pratiqué ou regardé, le sport est depuis toujours un art de vivre. Cultivé au quotidien pour ses valeurs éducatives et sociales, mais aussi son incitation à la performance et au dépassement de soi, il se définit comme signature d'une ville réputée pour son esprit d'entreprise et son audace. **Cholet Agglomération soutient le sport de haut niveau.** 14 sportifs inscrits sur la liste ministérielle des sportifs de haut niveau et 5 clubs l'Union Cycliste Cholet 49, le Hockey Club Choletais, le club de tennis de table la Stella Sport La Romagne, le Badminton Associatif Choletais et Cholet Basket sont accompagnés par l'Agglomération. Tous participent au rayonnement du territoire en tant que véritables ambassadeurs de la sportivité choletaise.

SAISON 2024/25

FICHE JOUEUR



2 Cleveland MELVIN III



Né le : 25 juin 1991
À : Baltimore, Maryland,
États Unis

Ailier
2m00
99 kg

@cmelvin12__
 @cmelvin12__



JOURNÉE 2

Match de CB :

Vendredi
27/09/24



VS



Scores :

64 / 78

Chalon-sur-Saône • Paris	87 / 102
Le Mans • Saint-Quentin	69 / 83
Nanterre • Le Portel	74 / 65
Bourg-en-Bresse • Lyon-Villeurbanne	85 / 94
Dijon • Nancy	93 / 84
Gravelines-Dunkerque • Limoges	70 / 56
Monaco • Strasbourg	77 / 65

Diagnostics immobiliers

vente - location

Particuliers & Professionnels

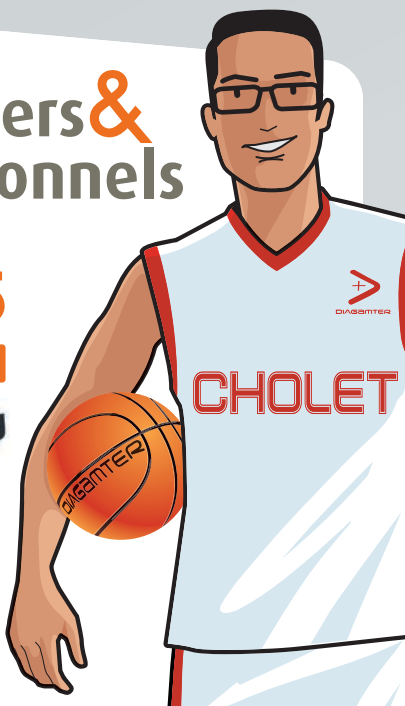
4.8/5



Avis Vérifiés
BY SKEEPERS



ALÉA
CONTRÔLES
Agence Agréée



Diagamter CHEMILLE EN ANJOU

ZI des 3 routes, 8 rue Paul-Henri Spaak-49120

Diagamter CHOLET

38 rue de l'ancien Hôpital-49300

02 41 49 09 09

accueil.chemille@diagamter.com



DIAGAMTER

Irréprochable pour votre bien

www.diagamter.com

SAISON 2024/25

FICHE JOUEUR



3 Stefan SMITH



Né le : 27 juin 1999
À : Winnipeg, Manitoba,
Canada

Arrière
1m84
86 kg



@_stefsmith
 @stefsmith.3
 @416stef

JOURNÉE 3

Match de CB :

Samedi
05/10/24



VS



Scores :

106 / 74

Nanterre • Bourg-en-Bresse	61 / 86
Limoges • Dijon	87 / 73
Le Portel • Chalon-sur-Saône	87 / 81
Strasbourg • Le Mans	88 / 95
Saint-Quentin • Nancy	104 / 96
Paris • La Rochelle	84 / 75
Lyon-Villeurbanne • Monaco	88 / 71



GLASS.GO

FENÊTRES & FAÇADES

SPÉCIALISÉ

DANS L'ÉTUDE, LA FOURNITURE

& LA MISE EN ŒUVRE

DE MENUISERIES EXTÉRIEURES

SUR MESURE

glass-go.fr



02 41 30 60 60



info@glass-go.fr

SAISON 2024/25

FICHE JOUEUR



7 Nathan DE SOUSA



Né le : 21 février 2003
À : Saint-Quentin (02)

Meneur
1m92
86 kg

International U20

- @DeSousaNathan1
- @nathanbsk7
- @nathan-desousa03



JOURNÉE 4

Match de CB :

Vendredi 11/10/24



VS



Scores :

82 / 59

Nancy • Chalon-sur-Saône	96 / 84
Le Mans • Nanterre	94 / 87
Gravelines-Dunkerque • Strasbourg	78 / 72
Bourg-en-Bresse • Limoges	74 / 70
Lyon-Villeurbanne • Le Portel	88 / 67
Dijon • Paris	83 / 97
Monaco • La Rochelle	82 / 62



GENERALI



ABRITTEZ-VOUS
SOUS NOTRE AILE

Depuis 1908, l'assureur partenaire
des **entreprises choletaises**

Véhicules - Resp.civile - Décennale
Multirisques - Cyber protection
Mutuelle salariés - Prévoyance
Retraite - IFC - IL - PEE / PERCO

Le Plus

Également courtier
avec plus de
40 assureurs partenaires



TAUPIN & Associés

ASSURANCES

SAISON 2024/25

FICHE JOUEUR



8 Jamuni 8 McNEACE



Né le : 25 mars 1996
À : Kankakee, Illinois,
États Unis

Intérieur
2m06
104 kg

@ayymula



JOURNÉE 5

Match de CB :

Dimanche 20/10/24



VS



Scores :

89 / 72

Limoges • Le Mans	92 / 90
La Rochelle • Saint-Quentin	57 / 94
Paris • Nanterre	102 / 86
Strasbourg • Nancy	96 / 76
Chalon-sur-Saône • Lyon-Villeurbanne	109 / 107
Bourg-en-Bresse • Dijon	88 / 91
Le Portel • Gravelines-Dunkerque	69 / 82

TRANSPORTS S.M.T.

Vos marchandises bien transportées



- **TRANSPORTS NATIONAUX & INTERNATIONAUX**
- **AFFRETEMENTS**
- **LOCATIONS DE VEHICULES AVEC CONDUCTEURS**
- **STOCKAGE**

NOUVEAU

- Surface disponible de 100 à 200 palettes
- Préparations de commandes sur mesure
- Distributions de vos envois sur tout le Grand-Ouest

49120 CHEMILLE EN ANJOU - 02 41 30 07 27

www.smt.fr

SAISON 2024/25

FICHE JOUEUR



11 Gérald AYAYI



Né le : 24 août 2001
À : Sainte-Eulalie (33)

Arrière/Meneur
1m92
89 kg

@geraldayayi



JOURNÉE 6

Match de CB :

Samedi 26/10/24



VS



Scores :

90 / 80

Saint-Quentin • Lyon-Villeurbanne	63 / 77
Le Mans • Le Portel	77 / 74
Nancy • Monaco	77 / 98
Strasbourg • Limoges	110 / 90
Gravelines-Dunkerque • Bourg-en-Bresse	75 / 83
Nanterre • Chalon-sur-Saône	91 / 70
Dijon • La Rochelle	88 / 95

3 LIEUX, 3 UNIVERS A CHOLET



Kyriad

Espace séminaire et réception

Salons privés

Restaurants, terrasse

Hôtels 168 chambres



Hôtel Ibis Styles – 45 Avenue d'Angers – Cholet
Tel: 02 41 71 08 08 - h6924@accor.com

Hôtel Ibis – Avenue des Sables – Cholet
Tel: 02 41 62 45 45 – h3357@accor.com

Hôtel Kyriad – ZAC du Carteron – Cholet
Tel: 02 41 71 05 20 – cholet@kyriad.fr

SAISON 2024/25

FICHE JOUEUR

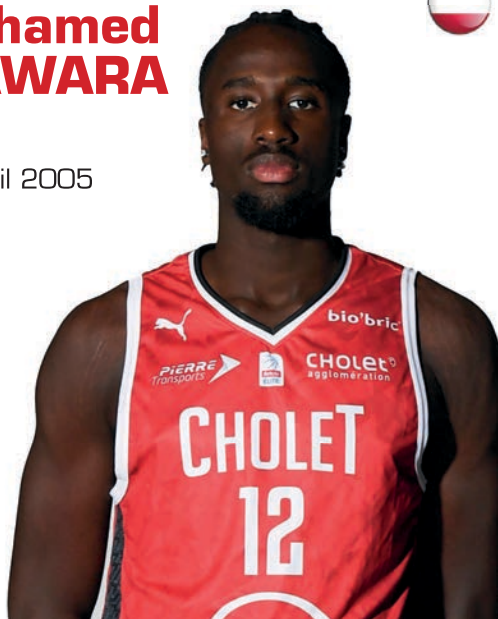


12 Mohamed DIAWARA



Né le : 29 avril 2005
À : Paris (75)

Ailier
2m05
103 kg



@Modwra
 @mo_dwra
 @modwra

JOURNÉE 7

Match de CB :

Dimanche
03/11/24



vs



Scores :

87 / 101

Le Mans • Dijon	98 / 71
Limoges • Chalon-sur-Saône	74 / 68
Paris • Nancy	115 / 97
Gravelines-Dunkerque • Monaco	74 / 83
Nanterre • Saint-Quentin	95 / 102
Bourg-en-Bresse • Strasbourg	89 / 96
Le Portel • La Rochelle	83 / 62

Mr. Bricolage

CHOLET

FAITES LE VOUS-MÊME MAIS
PAS TOUT SEUL !



DES PRODUITS
DE QUALITÉ



DES AVANTAGES
TOUTE L'ANNÉE



DES CONSEILS
D'EXPERTS



DES SERVICES
EXCLUSIFS



HORAIRES
COUR DES MATÉRIAUX : 9H - 19H
MAGASIN : 9H - 19H

Zone de l'Autre Faubourg
Rue Sorel-Tracy
49300 CHOLET
02 41 49 00 00



Suivez-nous!

SAISON 2024/25

FICHE JOUEUR



25 Chris-Ebou NDOW



Né le : 10 décembre 1993
À : Bodo, Norvège

Aillier Fort
1m98
98 kg

- @Chris-Ebou Ndown
- @ChrisEbou_Ndown
- @chrisebou_ndow
- @userOyekuxoyyn



JOURNÉE 8

Match de CB :

Samedi
09/11/24



vs



Scores :

69 / 75

Strasbourg • Le Portel	75 / 76
Saint-Quentin • Paris	65 / 97
Chalon-sur-Saône • Le Mans	88 / 84
Monaco • Dijon	76 / 74
Lyon-Villeurbanne • Nanterre	109 / 103
Nancy • Gravelines-Dunkerque	80 / 63
La Rochelle • Bourg-en-Bresse	78 / 86

comptoir
des vignes



Votre caviste conseil

“

**Un bon vin n'est
pas forcément
un vin cher !**

Laurent & Victor



À retrouver en magasin :

Vins

Whiskies

Spiritueux

Bières

Thés / Cafés

Dégustations

Location de tirages

et de fontaines

*Scannez-moi pour en découvrir
davantage*



02 44 30 09 49

comptoirdesvignes.cholet49@gmail.com

5 rue du layon, Le Petit Faubourg, 49300 CHOLET

SAISON 2024/25

FICHE JOUEUR





32 Bastien VAUTIER

Né le : 15 novembre 1998
À : Noisy-le-Grand (93)

Intérieur
2m11
108 kg

International U18

 @bastien_vautier
 @biggybast



JOURNÉE 9

Match de CB :

Samedi 16/11/24



VS



Scores :

80 / 65

Gravelines-Dunkerque • Lyon-Villeurbanne	60 / 81
Chalon-sur-Saône • Bourg-en-Bresse	86 / 93
Paris • Strasbourg	106 / 74
Nancy • Limoges	90 / 86
Dijon • Saint-Quentin	85 / 91
Monaco • Le Mans	74 / 86
La Rochelle • Nanterre	77 / 98



PIVOST

Un appui commercial sur qui compter



Orientation
stratégique



Développement
commercial



Partenaire
de réflexion

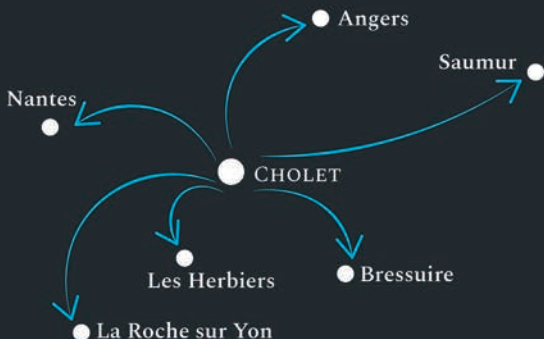


Efficacité
opérationnelle

Vous êtes dirigeant(e)
de TPE/PME industrielle,
vous voulez en savoir plus...
Contactez-nous :

☎ 06 63 85 20 33

✉ jean-marc.provost@pivost.fr



SAISON 2024/25

FICHE JOUEUR



44 T.J. CAMPBELL



Né le : 23 janvier 1988
À : Phoenix, Arizona,
États-Unis

Meneur
1m75
86 kg

@mitymouse44



JOURNÉE 10

Match de CB :

Samedi 30/11/24



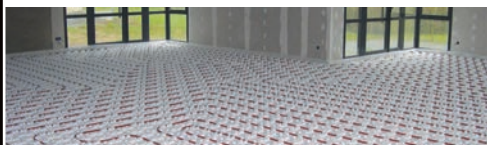
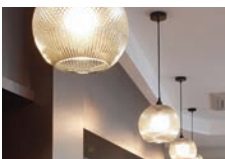
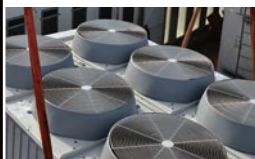
VS



Scores :

88 / 74

Bourg-en-Bresse • Monaco	94 / 109
Nanterre • Dijon	72 / 77
Le Mans • Nancy	85 / 96
Saint-Quentin • Gravelines-Dunkerque	83 / 86
Le Portel • Paris	78 / 87
Strasbourg • Lyon-Villeurbanne	77 / 75
Limoges • La Rochelle	83 / 62



Particuliers
Professionnels



Cholet / Saumur

02 41 46 50 46 • contact@abg-climatique.fr

www.abg-climatique.fr



WWW.LAROME-FLEURETVIN.COM

L'AROME

Fleuriste-Caviste-Epicerie Fine

49690 CORON

02.41.29.86.15

PARTENAIRE DE
VOS
Evenements!!!



Tradis

TRANSPORT & DISTRIBUTION



La performance a choisi son étoile



Transport Eco Différent

7, rue Toutlemonde - 49300 CHOLET
Tél. 02 41 58 60 39 - Fax 02 41 71 25 72

www.transports-tradis.com



SAISON 2024/25

FICHE JOUEUR



21 Andre ROBERSON

Ailier Fort

Pigiste médical de
Aaron WHEELER



77 Boris DALLO

Ailier

Pigiste médical de
T.J. CAMPBELL



JOURNÉE 11

Match de CB :

Samedi 07/12/24



VS



Scores :

..... /

Chalon-sur-Saône • Saint-Quentin /

Le Portel • Dijon /

Bourg-en-Bresse • Le Mans /

Lyon-Villeurbanne • Limoges /

Nanterre • Nancy /

La Rochelle • Gravelines-Dunkerque /

Paris • Monaco /



qualéa

« bien le faire
faire le bien »

SOUS-TRAITANCE INDUSTRIELLE

montage, conditionnement, façonnage, routage

& ESPACES VERTS

entretien, création, éco-pâturage

ZI du Cormier - (49) CHOLET

Tél : 02 41 62 12 08

Mail : contact@qualea-services.com



*Depuis
1919*



**MAÇONNERIE
BÉTON ARMÉ**

Yoan GELINEAU

**Tél. : 02 41 64 43 64
Port : 06 09 73 29 67**

yoan.gelineau@sarl-gelineau-constructions.fr

42 rue Charles de Gaulle
49340 CHANTELOUP LES BOIS

www.sarl-gelineau-constructions.fr

SAISON 2024/25

FICHE JOUEUR



22 Soren BRACQ

Né le : 23 février 2007
À : Angers (49)

Poste : Arrière
Taille : 1m93
Poids : 88.6 kg

@soren_22_

@soren_22_



Romain VALAKOU

Né le : 16 janvier 2006
À : Neuilly-sur-Seine (92)

Poste : Arrière
Taille : 1m92
Poids : 82.4 kg

@romain.vlku

@rxvlku Romainvalakou11



93 Mohamed SANKHÉ

Né le : 01 janvier 2006
À : Montreuil (93)

Poste : Interieur
Taille : 2m04
Poids : 121.2 kg

@momomsb



JOURNÉE 12

Match de CB :

Samedi 14/12/24



VS



Scores :

..... /

- Saint-Quentin • Limoges /
- Dijon • Chalon-sur-Saône /
- Gravelines-Dunkerque • Nanterre /
- Le Mans • Paris /
- Nancy • Lyon-Villeurbanne /
- Monaco • Le Portel /
- La Rochelle • Strasbourg /

L'ATELIER VERT

Artisan Fleuriste

L'atelier vert artisan fleuriste à Cholet, au service des particuliers et des professionnels depuis plus de 10 ans, Cécile Godin et son équipe vous accueillent chaleureusement dans leur boutique.

Notre boutique vous propose régulièrement des plantes et créations florales adaptées pour tous les événements de la vie: mariage, anniversaire, deuil.....

Livraison à domicile tous les jours de vos bouquets, plantes, compositions florales.

C.C. Clairefontaine

49300 **CHOLET**

02 41 62 68 87



L'Atelier Vert



par  • Livraison à domicile

SAISON 2024/25

FICHE STAFF



Fabrice LEFRANÇOIS

Entraîneur de l'Équipe Pro

Né le : 16 mars 1983

À : Vitry-sur-Seine (94)



JOURNÉE 13

Match de CB :

Samedi 21/12/24



VS



Scores :

..... /

Saint-Quentin • Le Portel

.... /

Limoges • Monaco

.... /

Nancy • Bourg-en-Bresse

.... /

Dijon • Strasbourg

.... /

Chalon-sur-Saône • Gravelines-Dunkerque

.... /

Le Mans • La Rochelle

.... /

Lyon-Villeurbanne • Paris

.... /



graphic49.com

Graphic[®]
communication

Développons
vos différences.

CRÉATION GRAPHIQUE | SIGNALÉTIQUE
ENSEIGNE | IMPRESSION | SÉRIGRAPHIE INDUSTRIELLE

02 41 65 06 70 - ZI DU CORMIER - 49300 CHOLET

LA MINI-INTERVIEW d'**Aaron WHEELER**

À propos de toi :

Quel moment de la journée préfères-tu ? Le soir.

As-tu un lieu que tu veux absolument visiter ? Bali.

Quel style de musique préfères-tu ?
R & B ou Rap.

Quel est ton film préféré ?
The Equalizer(s)

Tes coéquipiers :

Le MVP de cette saison ? Bastien.

Le plus stylé du vestiaire ? Stef.

Le plus fayot auprès du coach ? Jam.

Le moins patient ? Nathan.



SAISON 2024/25

FICHE STAFF



Benjamin VILLEGER

Entraîneur Assistant Équipe Pro

Né le : 28 janvier 1988

À : Bourg-la-Reine (92)



Gaëtan CHERBONNIER

Entraîneur Assistant Équipe Pro

Né le : 13 février 1985

À : Angers (49)



Gaëtan DOUET

Entraîneur Assistant Équipe Pro

Né le : 8 janvier 1992

À : Saint-Sébastien-sur-Loire (44)



JOURNÉE 14

Match de CB :

Vendredi 27/12/24



VS



Scores :

..... /

Monaco • Chalon-sur-Saône /
Strasbourg • Nanterre /
Paris • Limoges /
Le Portel • Nancy /
Gravelines-Dunkerque • Dijon /
Bourg-en-Bresse • Saint-Quentin /
La Rochelle • Lyon-Villeurbanne /

Spécialiste des voyages sur-mesure, **Préférence Voyages vous propose, avec ou sans rendez-vous, d'étudier votre projet personnalisé.**

Votre agence sélectionne avec soin ses partenaires pour la réussite de votre séjour, circuit, autotour ou à la carte, escapade le temps d'un week-end, voyage de noces, croisière...

En temps que partenaire de Cholet Basket pour cette nouvelle saison, **nous avons le plaisir de mettre en jeu un bon-cadeau d'une valeur de 200€*** à utiliser aux quatre coins du monde avec notre amis voyageurs Voyamar, Héliades, Austral Lagon ou Solea !



<https://vu.fr/tQrx>

Alors, il est temps de vous inscrire au tirage au sort sans tarder en scannant le QRC !



AU PLAISIR DE VOUS ACCUEILLIR, NADINE & FLORENCE

13, avenue Léon Gambetta à Cholet

02 41 58 44 03 - choletvoyages@preference-360.com

Lundi : 9 h 30 - 12 h 30 / 13 h 30 - 18 h

Mardi à vendredi : 9 h 30 - 12 h 30 / 13 h 30 - 18 h 30

Samedi : 10 h - 13 h / 14 h - 17 h 30

www.preference-voyages.com



SAISON 2024/25

FICHE STAFF



Romain PALUSSIÈRE

Préparateur Physique

Né le : 2 mars 1987
À : Nantes (44)



Joris MARTIN

Kinésithérapeute

Né le : 22 janvier 1995
À : Arles (13)



Alain VILFROY

Intendant

Né le : 31 mars 1980
À : Cholet (49)



JOURNÉE 15

Match de CB :

Samedi 11/01/25



VS



Scores :

..... /

Dijon • Lyon-Villeurbanne /
Saint-Quentin • Strasbourg /
Nanterre • Monaco /
Limoges • Le Portel /
Le Mans • Gravelines-Dunkerque /
Chalon-sur-Saône • La Rochelle /
Paris • Bourg-en-Bresse /

GARAGE SAUTEJEAU

Rond Point du Moulin des Landes
49122 BEGROLLES EN MAUGES

02.41.63.81.68
garage.sautejeau@orange.fr



PEUGEOT



LA MINI-INTERVIEW de **Cleveland MELVIN III**

À propos de toi :

Ton surnom ? Hubert.

Quel moment de la journée préfères-tu ? Le soir.

Ta routine d'avant-match ?
J'aime écouter ma musique.

Quel est ton réseau préféré ?
Instagram.

Tes coéquipiers :

Le plus drôle ? Aaron.

Le meilleur prospect de l'équipe
Espoirs ? Soren.

Le plus farceur ? Jamuni.

Le plus accro aux jeux vidéos ? Bastien.



SAISON 2024/25

PALMARÈS



Vainqueur
Coupe de France

1998
1999



Champion de France
Pro A

2010



Vainqueur
Semaine des AS

2008



Vainqueur Match
des Champions



JOURNÉE 16

Match de CB :

Samedi
18/01/25



VS



Scores :

..... /

Monaco • Nancy /
Strasbourg • Bourg-en-Bresse /
Dijon • Le Portel /
Lyon-Villeurbanne • Gravelines-Dunkerque /
Nanterre • Le Mans /
Saint-Quentin • Chalon-sur-Saône /
La Rochelle • Paris /

Faubourg Café

BAR BRASSERIE



Réservation
au 02 41 58 25 22

**Ouvert le samedi avant ou après
match, c'est 10% de réduction**
Sur présentation du billet ou du Guide du Supporter

La Bo'd'gars

RESTAURANT TAPAS

02 41 46 54 07

L'Autre Faubourg - Cholet



Ouvert le samedi après les matches
10% de réduction les soirs de match,
sur présentation du Guide du Supporter

SAISON 2024/25

LES CLUBS DE BETCLIC ÉLITE



JOURNÉE 17

Match de CB :

Dimanche 26/01/25



VS



Scores :

..... /

- Nancy • Dijon /
- Bourg-en-Bresse • Nanterre /
- Chalon-sur-Saône • Limoges /
- Le Mans • Monaco /
- Lyon-Villeurbanne • Strasbourg /
- Le Portel • Saint-Quentin /
- Gravelines-Dunkerque • La Rochelle /



Au cœur du centre-ville
Grands parkings

GRAND CAFE

Brasserie - Bôtisserie

www.restaurant-grand-cafe.fr



1 place Travot - 49300 Cholet
02 41 65 82 41

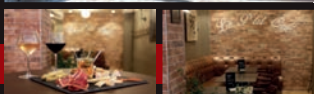


Du p'tit déj' à l'afterwork

En plein centre-ville
(entre la place Travot et la place Rougé)

Ouvert 7 jours sur 7.

**Retransmission
des événements sportifs !**



09/2018 at 11h: 02 41 58 44 33 - www.agenceadhoc.com

LA MINI-INTERVIEW de **Stefan SMITH**

À propos de toi :

Ton surnom ? Stef.

Quelle période de l'année
préfères-tu ? Noël.

As-tu une passion en dehors du
basket ? Les échecs.

Quelle application utilises-tu
le plus ? Instagram.

Tes coéquipiers :

Le plus chambrreur ? Jamuni.

Le plus en retard ? Jamuni.

Le plus fédérateur ? T.J.

Le plus accro aux jeux vidéos ? T.J.





Credit photos : Etienne LIZAMBARD et Meryn AUGAS

Saison 2024/25

**Bastien VAUTIER (N°32), NATHAN DE SOUSA (N°7), Jamuni MCNEE
Aaron WHEELER (N°0), Stefan SMITH (N°3), Mohamed DIAWARA**

PARTENAIRES INSTITUTIONNELS



PARTENAIRES FINANCIERS



ACE (N°8), Chris-Ebou NDOW (N°25), Cleveland MELVIN III (N°2),
 (N°12), T.J. CAMPBELL (N°44), Gérald AYAYI (N°11).



SAISON 2024/25

ÉQUIPES BETCLIC ÉLITE



JEUNESSE LAÏQUE BOURG BASKET

Coach : Frédéric FAUTHOUX
 Assistants : Slobodan SAVOVIC
 Jean-Baptiste LECROSNIER

Ekinox
 25 av du Maréchal Juin - 01000 BOURG-EN-BRESSE

ÉLAN CHALON

Coach : Elric DELORD
 Assistants : Maxime PACQUAUT
 Emmanuel COEURET



Le Colisée
 Rue d'Amsterdam - 71100 CHALON S/ SAONE



JEANNE D'ARC DIJON BASKET

Coach : Laurent LEGNAME
 Assistants : Frédéric Wiscart-Goetz
 Antoine Béguin

Palais des Sports Jean-Michel GEOFFROY
 17 rue Léon Mauris - 21000 DIJON

JOURNÉE 18

Match de CB :

Dimanche 02/02/25



VS



Scores :

..... /

Nanterre • Paris /
Limoges • Lyon-Villeurbanne /
Le Portel • Le Mans /
Monaco • Gravelines-Dunkerque /
Bourg-en-Bresse • Chalon-sur-Saône /
Nancy • Saint-Quentin /
La Rochelle • Dijon /



NIVET

CARRIÈRE DE LA ROCHE ATARD

Le Puy St Bonnet - 49300 CHOLET
Tél. : 02 41 56 41 75 - Fax : 02 41 56 37 61

Email : accueil@roche-atard.fr



NIVET

CARRIÈRE DES 4 ÉTALONS

49450 St-André-de-la-Marche
Tél. : 02 41 55 30 39 - Fax : 02 41 55 13 53

Email : 4etalons@nivet.fr

SAISON 2024/25

ÉQUIPES BETCLIC ÉLITE



BCM GRAVELINES-DUNKERQUE

Coach : Jean-Christophe PRAT
 Assistants : Sebastien DEVOS
 Old LO

Dewerdt
 Avenue de Rosendaël - 59240 Dunkerque

STADE ROCHELAIS BASKET

Coach : Julien CORTEY
 Assistants : Josselyn RALLEC
 Dominik GUNTNER



Gaston Neveur
 Esplanade Des Parcs - 17000 LA ROCHELLE



LE MANS SARTHE BASKET

Coach : Guillaume VIZADE
 Assistants : Antoine MATHIEU - Romain ZWICKY
 Jordan BERNARD

Antarès
 2 Avenue Antarès - 72100 LE MANS

JOURNÉE 19

Match de CB :

Vendredi 07/02/25



VS



Scores :

..... /

Limoges • Nancy /
Strasbourg • Monaco /
Saint-Quentin • Bourg-en-Bresse /
Dijon • Nanterre /
Le Mans • Chalon-sur-Saône /
La Rochelle • Le Portel /
Paris • Lyon-Villeurbanne /

FOUGERAY

— bâtisseur d'assurances —



02 41 62 27 14



mma.cholet@mma.fr



46 Rue Saint-Pierre, CHOLET



<https://www.fougeray-assurances.fr/>



N'hésitez pas à nous suivre
sur nos réseaux sociaux !



FOUGERAY ASSOCIÉS



LA MINI-INTERVIEW de **Nathan DE SOUSA**

À propos de toi :

Ton endroit favori ? Le Portugal.

Quel autre métier aurais-tu aimé faire ? Kiné.

Qu'emporterais-tu absolument sur une île déserte ? Ma famille.

Ton meilleur souvenir basket ?
Champion d'Europe U20.

Ton film préféré ? Harry Potter.

Tes coéquipiers :

Qui est le plus adroit ? Cleveland.

Qui est le plus drôle ? Bastien.

Le meilleur prospect de l'équipe
Espoirs ? Soren.

SAISON 2024/25

ÉQUIPES BETCLIC ÉLITE



ESSM LE PORTEL CÔTE D'OPALE

Coach : Éric GIRARD
 Assistants : Arnaud RICOUX
 Karim DIOP

Le Chaudron
 40 Rue Charles Lamarre - 62480 LE PORTEL

LIMOGES CERCLE SAINT-PIERRE

Coach : Jean-Marc DUPRAZ
 Assistants : Romain LEROY
 Mikko LARKAS

Beaublanc
 23 Boulevard Beaublanc - 87100 LIMOGES



LDLC ASVEL

Coach : Pierric POUPET
 Assistants : Edoardo CASALONE
 Antoine CHEVRIER

LDLC
 ASVEL

Astroballe
 44 Avenue Marcel Cerdan - 69100 VILLEURBANNE

JOURNÉE 20

Match de CB :

Samedi
 01/03/25



VS



Scores :

..... /

Le Mans • Limoges /
Chalon-sur-Saône • Dijon /
Bourg-en-Bresse • Nancy /
Nanterre • Gravelines-Dunkerque /
Paris • Saint-Quentin /
Le Portel • Strasbourg /
Lyon-Villeurbanne • La Rochelle /

CAD

COUVERTURE • GOUTTIÈRE ALU
DENÉCHEAU

- GOUTTIÈRE
- HABILLAGE
- BARDAGE
- COUVERTURE
- ETANCHÉITÉ



PROJET DE
CONSTRUCTION

RÉNOVATION
DE L'HABITAT



Claire
DENECHÉAU
06 85 91 35 25

☎ 02 41 62 74 47
✉ couverture@denecheau.fr
📍 3 rue du Grand Village
49340 TRÉMENTINES

DAI'ALU

www.cadcouverture.fr

SAISON 2024/25

ÉQUIPES BETCLIC ÉLITE



AS MONACO BASKET

Coach : Vassilis SPANOULIS

Assistants : Sergii GLADYR - Ilias KANTZOURIS
Manuchar MARKOISHVILI



Gaston-Médecin - Stade Louis II
7 Avenue des Castelans - 98000 MONACO

SLUC NANCY BASKET

Coach : Sylvain LAUTIÉ

Assistants : Jonathan NEBOUT
Jessy VALET



Palais des Sports Jean Weille
3 Rue du Capitaine Guynemer - 54100 NANCY



NANTERRE 92

Coach : Philippe DA SILVA

Assistants : Julien QUILLET
Guillaume PONS



Palais des Sports Maurice Thorez
36 Avenue Joliot Curie - 92000 NANTERRE

JOURNÉE 21

Match de CB :

Samedi
08/03/25



VS



Scores :

..... /

Strasbourg • Saint-Quentin /
Le Portel • Limoges /
Nancy • Le Mans /
Bourg-en-Bresse • Gravelines-Dunkerque /
Nanterre • Lyon-Villeurbanne /
La Rochelle • Chalon-sur-Saône /
Monaco • Paris /

a3multimedia



Traçabilité, identification codes barres et RFID

Solutions informatiques Mobiles

Développements spécifiques

Matériel : Terminaux, pda, imprimantes et lecteurs codes barres, matériel d'étiquetage, tablettes, wi-fi...

Consommables : Etiquettes techniques, rubans transfert, badges, tags rfid...

Informatique & réseaux



CHOLET
Tél. 02.52.45.00.20

www.a3multimedia.com



LA MINI-INTERVIEW de **Jamuni McNEACE**

À propos de toi :

Ton endroit favori ? La cuisine.

Quelle période de l'année préfères-tu ?
Le printemps.

Quel style de musique préfères-tu ?
Le Hip-Hop.

Quelle est ta chanson préférée ?
I'm on one - Future ft. Drake.

Tes coéquipiers :

Le plus «influenceur» de l'équipe ? Nathan.

Le plus adroit ? Soren.

Le plus en retard ? Moi.

Le plus farceur ? Bastien.

SAISON 2024/25

ÉQUIPES BETCLIC ÉLITE



PARIS BASKETBALL

Coach : Tiago SPLITTER

Assistants : Bienvenu KINDOKI - Julius THOMAS
Carles MARCO - Stefan IVANOVIC



Adidas Arena
56 boulevard Ney - 75018 PARIS

SAINT-QUENTIN BASKET

Coach : Julien MAHÉ

Assistants : Dominique ROINARD
Karim REMIL



Palais des Sports Pierre Ratte
Avenue De Remicourt - 02100 SAINT-QUENTIN



SIG STRASBOURG

Coach : Laurent VILA

Assistants : Julien ZOA
Thomas DROUOT



Rhenus Sport
17 Boulevard de Dresde - 67000 STRASBOURG

JOURNÉE 22

Match de CB :

Samedi 22/03/25



VS



Scores :

..... /

Monaco • Lyon-Villeurbanne /
Limoges • Bourg-en-Bresse /
Chalon-sur-Saône • Le Portel /
Saint-Quentin • Nanterre /
Dijon • Le Mans /
Gravelines-Dunkerque • Nancy /
Strasbourg • Paris /



RÉAUTÉ CHOCOLAT CHOLET

15 ans de bonheur à croquer



1 sachet 100g de chocolats

OFFERT

dès 30€ d'achat*

*Offre valable jusqu'au 15/06/2025 sur présentation de ce coupon dans votre magasin de Cholet, sous réserve des stocks disponibles.

CHOCOLATS | BISCUITS | MACARONS | CONFISERIES | DRAGÉES | ÉPICERIE

**RUE DES PAGANNES (EN FACE CONFORAMA)
À CHOLET - 02 72 34 12 85**

POUR VOTRE SANTÉ, PRATIQUEZ UNE ACTIVITÉ PHYSIQUE RÉGULIÈRE. WWW.MANGERBOUGER.FR

SAISON 2024/25

ÉVÈNEMENTS LNB



JOURNÉES DE NOËL

Du 13 au 27 décembre
CB/Dijon



ALL STAR GAME

Le 29 décembre



YOUNG STAR GAME

Le 21 janvier



LEADERS CUP

Du 14 au 16 février



PLAY-IN

Du 20 mai au 23 mai



PLAY-OFFS

Du 26 mai au 25 juin



JOURNÉE 23

Match de CB :

Samedi
29/03/25



VS



Scores :

..... /

Paris • Gravelines-Dunkerque /

Saint-Quentin • Dijon /

Le Portel • Monaco /

Nanterre • Limoges /

Bourg-en-Bresse • La Rochelle /

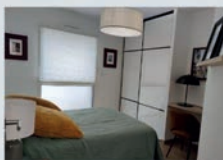
Lyon-Villeurbanne • Chalon-sur-Saône /

Nancy • Strasbourg /

GPI

GUIMONT PROMOTION IMMO

4 rue de Pineau
49300 CHOLET



Maisons et appartements neufs
Terrains libres de constructeurs

PROMOTEUR LOTISSEUR

06 26 54 01 45 - 02 41 28 77 67

contact@guimontpromotion.immo

www.guimontpromotion.immo



LA MINI-INTERVIEW de **Gérald AYAYI**

À propos de toi :

Quel autre métier aurais-tu aimé faire ? Architecte.

Quelle période de l'année préfères-tu ? L'été.

Ton endroit favori ? Bordeaux.

Le coach qui a marqué ta carrière jusqu'ici ? Laurent Vila.

Tes coéquipiers :

Qui sera le MVP cette saison ?
Bastien.

Le plus en retard ? Jamuni.

Le meilleur prospect de l'équipe Espoirs ? Soren.

Le plus fédérateur ? TJ.



SAISON 2024/25

ÉVÈNEMENTS FFBB



COUPE DE FRANCE DE BASKET



32^{èmes}
de finale



Quarts
de finale



16^{èmes}
de finale



Demi-
finales



8^{èmes}
de finale



Finale

JOURNÉE 24

Match de CB :

Samedi
05/04/25



VS



Scores :

..... /

Gravelines-Dunkerque • Le Portel /
Dijon • Bourg-en-Bresse /
Paris • Le Mans /
Lyon-Villeurbanne • Saint-Quentin /
Monaco • Nanterre /
Limoges • Strasbourg /
La Rochelle • Nancy /

Europcar
moving *your* way

CHOLET
PARTENAIRE



Location de véhicules et d'utilitaires pour tous les gabarits

3 RUE DE CHINON
Tél : 02 41 58 17 69

JR
JEAN ROUYER
AUTOMOBILES

SAISON 2024/25

FICHE STAFF



Régis BOISSIÉ

Entraîneur des Espoirs

Né le : 19 décembre 1978

À : Agen (47)

Été 2024 : Entraîneur de l'Équipe de France U18



JOURNÉE 25

Match de CB :

**Samedi
12/04/25**



VS



Scores :

..... /

Strasbourg • Dijon /
Chalon-sur-Saône • Nancy /
Monaco • Saint-Quentin /
Gravelines-Dunkerque • Le Mans /
Le Portel • Lyon-Villeurbanne /
La Rochelle • Limoges /
Bourg-en-Bresse • Paris /

LEROY & MOI

Cumulez des points à chaque achat et profitez-en vite.



Pour rejoindre le programme, rendez-vous sur leroymerlin.fr ou auprès d'un conseiller.



5 ANS

La Garantie réparation 5 ans... et ça répare !



Retournez vos articles sans ticket de caisse pendant 12 mois.

X2

Privilégiez des pratiques responsables et doublez vos points.



Réalisez vos projets en toute sérénité avec l'assurance casse.

Avec notre programme de fidélité 100% gratuit, être toujours là pour vous c'est notre plus beau programme.

Hors Marketplace. Les conditions générales du programme sont disponibles auprès d'un conseiller ou sur le site leroymerlin.fr

LA MINI-INTERVIEW de Mohamed DIAWARA

À propos de toi :

Ton endroit favori ? Paris.

Quel autre métier aurais-tu aimé faire ?

Chef d'entreprise.

Ta routine d'avant-match ?

Musique et concentration.

Ton animal préféré ? Le chien.

Tes coéquipiers :

Le plus adroit ? Stef.

Le plus gourmand ? Bastien.

Le plus tête en l'air ?

Mohamed SANKHÉ.

Le plus farceur ? Bastien.



SAISON 2024/25

FICHE JOUEUR ESPOIRS



5 Robin PLUVY



Né le : 07 avril 2006
À : Vichy (03)

Poste : Meneur
Taille : 1m82
Poids : 67 kg

6 Aaron TOWO-NANSI



Né le : 04 mars 2009
À : Saint Grégoire (35)

Poste : Meneur
Taille : 1m77
Poids : 70 kg

JOURNÉE 26

Match de CB :

**Samedi
19/04/25**



VS



Scores :

..... /

Dijon • Monaco /
Limoges • Gravelines-Dunkerque /
Le Mans • Strasbourg /
Lyon-Villeurbanne • Bourg-en-Bresse /
Nancy • Le Portel /
Paris • Chalon-sur-Saône /
Nanterre • La Rochelle /

kan **gou**rou **kids**

La garde d'enfants avec Kangourou Kids ?



**C'EST DANS
LA POCHE !**

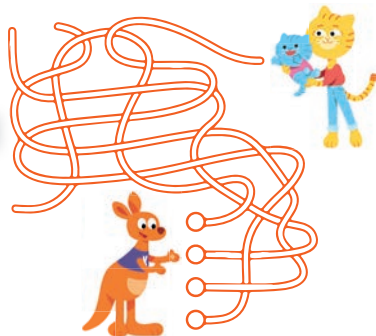
02 52 45 05 49

cholet.kangouroukids.fr

**GARDE À DOMICILE • SORTIE D'ÉCOLE/CRÈCHE • BABY-SITTING
• AIDE AUX DEVOIRS • ANNIVERSAIRES**

**Pssst !
On a besoin de toi !**

**Aides maman chat à
confier son chaton
au kangourou.**



SAISON 2024/25

FICHE JOUEUR ESPOIRS



7 Romain VALAKOU



Né le : 16 janvier 2006
À : Neuilly-sur-Seine (92)

Poste : Arrière
Taille : 1m92
Poids : 82kg

8 Gabin LEFORT



Né le : 21 février 2006
À : Cholet (49)

Poste : Ailier
Taille : 2m01
Poids : 82 kg



JOURNÉE 27

Match de CB :

**Samedi
27/04/25**



VS



Scores :

..... /

Lyon-Villeurbanne • Nancy /
Monaco • Limoges /
Chalon-sur-Saône • Nanterre /
Paris • Dijon /
Le Mans • Bourg-en-Bresse /
Gravelines-Dunkerque • Saint-Quentin /
Strasbourg • La Rochelle /



Christophe RANNOU

La Chapelle Rousselin

49120 CHEMILLÉ-EN-ANJOU

contact@ets-rannou.fr

02 41 30 51 90



MAÇONNERIE ♦ COUVERTURE ♦ CARRELAGE



LA MINI-INTERVIEW de **Chris-Ebou NDOW**

À propos de toi :

As-tu un lieu que tu veux absolument visiter ? La Grèce.

Quel autre métier aurais-tu aimé faire ?
Psychologue du sport.

As-tu une passion en dehors du basket ?
Passer du temps avec ma famille.

Quel est ton plat préféré ? Les pâtes.

Tes coéquipiers :

Le plus adroit ? Stef.

Le plus drôle ? Mo.

Le plus maniaque ? Jam.

Le plus fédérateur ? Mo.

SAISON 2024/25

FICHE JOUEUR ESPOIRS



9 Soren BRACQ



Né le : 23 février 2007
 À : Angers (49)

Poste : Meneur/Arrière
 Taille : 1m93
 Poids : 89 kg

11 Alois LEYROLLES



Né le : 07 septembre 2004
 À : Nantes (44)

Poste : Ailier fort
 Taille : 2m01
 Poids : 94 kg



JOURNÉE 28

Match de CB :

**Samedi
 03/05/25**



vs



Scores :

..... /

- Limoges • Paris /
- Chalon-sur-Saône • Strasbourg /
- Nancy • Nanterre /
- Dijon • Gravelines-Dunkerque /
- Bourg-en-Bresse • Le Portel /
- Saint-Quentin • Le Mans /
- La Rochelle • Monaco /



· L'ÉPICERIE GOURMANDE ·

PAPILLES & papillotes CHOLET



✈️ VINGT MILLE LIÈGES



ÉPICERIE SALÉE, ÉPICERIE SUCRÉE,
CHOCOLAT, THÉ, CAFÉ, VIN & SPIRITUEUX



Le spécialiste

**DES COFFRETS GOURMANDS
POUR OFFRIR ET SE FAIRE PLAISIR**

PAPILLES & PAPILOTES CHOLET
1 RUE D'ANJOU - Z.A.C. LES PAGANNES
02 41 55 38 09
CHOLET@PAPILLES&PAPILOTES.COM



PAPILLES&PAPILOTES_CHOLET



PAPILLES & PAPILOTES - CHOLET



SAISON 2024/25

FICHE JOUEUR ESPOIRS



14 Léopold LEVILLAIN



Né le : 24 septembre 2004

À : Montpellier (34)

Poste : Interieur

Taille : 2m03

Poids : 101 kg

17 Mohamed SANKHÉ



Né le : 01 janvier 2006

À : Montreuil (93)

Poste : Interieur

Taille : 2m04

Poids : 121 kg

Le groupe Espoirs sera complété par des joueurs de l'Équipe U18, encadrée par François FIÉVET : Noah KOUSSOU, Adrien NIEDERLANG, Erwan NTSANTSO DJONI et Nils LOBRY PATHOUOT.

JOURNÉE 29

Match de CB :

Samedi 10/05/25



VS



Scores :

..... /

- Paris • Le Portel /
- Nanterre • Strasbourg /
- Le Mans • Lyon-Villeurbanne /
- Gravelines-Dunkerque • Chalon-sur-Saône /
- Dijon • Limoges /
- Monaco • Bourg-en-Bresse /
- Saint-Quentin • La Rochelle /

**RETROUVEZ TOUTES LES INFOS DE CHOLET BASKET
SUR LE SITE INTERNET ET L'APPLICATION DU CLUB !**



www.cholet-basket.com



RESTEZ CONNECTÉS



@CBOFFICIEL @CHOLET_BASKET CHOLET BASKET



@CB_OFFICIEL

CHOLET BASKET TV

@CHOLET_BASKET_OFFICIEL

LA MINI-INTERVIEW de **Bastien VAUTIER**

À propos de toi :

Ton surnom ? Biggy.

Ton expression favorite?

Tout n'était qu'un rêve.

Ta routine d'avant-match ?

Manger des TicTac.

Le coéquipier sur lequel c'était
difficile de défendre ?

Enzo GOUDOU-SINHA.

Tes coéquipiers :

Le MVP de la saison ? T.J.

Celui qui parle tout le temps ? Mo.

Le plus gourmand ? Moi.

Le plus accro aux jeux vidéos ?

Moi.



SAISON 2024/25

U18



Premier rang : Andréa COUEDO-SALAMI (N°16), Amadou FALL (N°5), Sofiane BEN BOUGRINE BEN REZOUK (N°6), Tom KASONGO (N°9), Théophilus FORDUWO (N°15).

Deuxième rang : Erwan NTSANTSO DJONI (N°7), Noah KOUSSOU (N°13), Adrien NIEDERGANG (N°14), Luca RAPINI (N°11), Nils LOBRY PATHOUOT (N°12), Boubacar-Sidy TRAORÉ (N°8).

JOURNÉE 30

Match de CB :

**Samedi
17/05/25**



VS



Scores :

..... /

Strasbourg • Gravelines-Dunkerque /

Le Portel • Nanterre /

Chalon-sur-Saône • Monaco /

Lyon-Villeurbanne • Dijon /

Limoges • Saint-Quentin /

Nancy • Paris /

Le Rochelle • Le Mans /

Alouette

OÙ ET QUAND VOUS VOULEZ !



1^{ÈRE} RADIO RÉGIONALE DE FRANCE

CHOLET 89.8 / DAB+

ANGERS 99.1 / DAB+ SAUMUR 103.2

ESPOIRS

CHAMPION DE FRANCE

2022/23
2018/19
2017/18
2009/10
2008/09
1996/97
1988/89
1987/88



Champion de France Espoirs 2022/23

TROPHÉE DU FUTUR

2022/23
2021/22
2018/19
2017/18
2000/01
1999/00
1988/89



Trophée du Futur 2023

U18

CHAMPION DE FRANCE

2023/24	2016/17
2017/18	2000/01
2014/15	1997/98
1999/00	1994/95
1996/97	1992/93
1993/94	



Champion de France 2023/24

COUPE DE FRANCE

2023/24*	2011/12
2016/17*	1996/97
2000/01	1986/87
1989/90	

*Rempportée avec l'équipe U17



Vainqueur Coupe de France U17 2023/24

CHAMPION DE FRANCE GROUPE B

2007/08

L'ASSOCIATION



ROUGE & BLANC



DES SYMPATHISANTS
DE CHOLET BASKET

Retrouvez-nous sur



LA MINI-INTERVIEW de **T.J. CAMPBELL**

À propos de toi :

As-tu un lieu que tu veux absolument visiter ? L'Asie.

Ton endroit favori ? La plage.

Quel période de l'année préfères-tu ?
Hiver / Noël.

Ta routine d'avant-match ?
Une bonne sieste et une douche.

Tes coéquipiers :

Le plus stylé du vestiaire ? Stef.

Le plus fayot auprès du coach ?
Gérald.

Le plus farceur ? Jamuni.

Le plus accro aux jeux vidéos ?
Chris.



Chaque année depuis 2017, Gautier France **GAUTIER** Meubles, Vivesse offre à un jeune de l'Académie l'opportunité de s'envoler aux USA, pour récompenser sa progression en termes sportifs, scolaires et humains.

Un joli cadeau qui lui permet de découvrir Minneapolis, d'assister à un match ou plusieurs matches NBA et de rencontrer l'ambassadeur de l'Académie : Rudy GOBERT.

Warren WOGHIREN en 2017, Florian LÉOPOLD en 2018, Hugo ROBINEAU en 2019, Léopold DELAUNAY en 2020 et Kévin MARSILLON-NOLÉO en 2022 ont eu cette chance.

EN 2023, Elidjah-Gabriel LAMART a eu la chance de s'envoler pour Minneapolis.



RUDY GOBERT, L'AMBASSADEUR



Rudy Gobert, ancien pensionnaire du Centre de Formation de Cholet Basket de 2007 à 2011, drafté en 2013 en 27^{ème} position par les Denver Nuggets et transféré aux Utah Jazz, est **l'Ambassadeur de l'Académie Gautier Cholet Basket depuis 2016**. Avec le temps, une relation privilégiée s'est nouée entre Cholet Basket et Rudy Gobert.

Il a également été le **premier joueur à s'associer à une entreprise**, celle des Meubles Gautier, représentée par David

Soulard. Cette collaboration a donné lieu au Naming de l'Académie Gautier Cholet Basket, depuis maintenant 9 ans.

Depuis 6 saisons, la collaboration entre Rudy et l'Académie Gautier Cholet Basket a **franchi un nouveau palier**. En effet, Rudy soutient économiquement le travail de formation réalisé auprès des jeunes pensionnaires de l'Académie.

Nous tenons à remercier chaleureusement Rudy pour son soutien. Nous sommes fiers de le voir briller au plus haut niveau : que ce soit avec l'Equipe de France ou en NBA, avec les Minnesota Timberwolves. Rudy est un exemple pour tous les basketteurs de notre Académie !

BAR
BRASSERIE
RESTAURANT



L'Orangerie

RESERVEZ
UNE TABLE

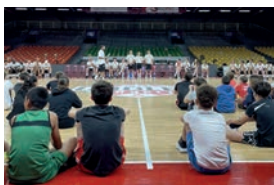
02 41 55 02 52

Passionné par
la cuisine française
traditionnelle
et conviviale,
notre chef, Fred
revisite chaque jour
avec passion
et modernité
les produits frais
du marché.

1, place du Château - 49360 Maulévrier



En juillet 2024, Cholet Basket organisait sa 36^{ème} édition des Camps Été et ce fut une nouvelle fois une belle réussite. Cholet Basket va donc organiser ses **37^e Camps Été** en 2025. Plus de 500 jeunes de 11 à 18 ans, de tous niveaux (licenciés ou non), vivront au rythme des entraînements et des matches.



LES DATES 2025*

Du 7 au 11 juillet : Camp VERT

Catégories U11 à U18 (2014 à 2007)

Du 14 au 18 juillet : Camp ORANGE

Catégories U11 à U18 (2014 à 2007)

Du 21 au 25 juillet : Camp ÉLITE

Catégories U13 à U18 (2012 à 2007), niveau de compétition régional ou national



www.camps.cholet-basket.com

Ils y ont participé...

Chaque été, plus de 500 jeunes se retrouvent aux Camps



*Dates susceptibles d'être modifiées

LE
BALCON
CAFÉ-THÉÂTRE

PLACE TRAVOT
CHOLET

DES SPECTACLES

CAFÉ-THÉÂTRE

HUMOUR

COMÉDIE

CHAQUE SEMAINE !



*«Découvrez nos bons cadeaux
et faites plaisir à vos proches ! »*

**UN LIEU UNIQUE
AU COEUR DE CHOLET
POUR VOS ÉVÉNEMENTS**

SÉMINAIRES

RÉUNIONS

SOIRÉES D'ENTREPRISE



Programmation et billetterie sur :

www.lebalcon-cholet.com

Mail : contact@lebaclon-cholet.com

LES ABONNÉS

Cette année encore, Cholet Basket peut compter sur ses 2100 abonnés, passionnés et fidèles, prêts à supporter leur équipe !

Afin de permettre au plus grand nombre de venir soutenir CB, plusieurs formules d'abonnements pour la Betclic ÉLITE sont proposées :

- Formule **Championnat** (15 matches de championnat)
- Formule **Grand Supporter** (tous les matches officiels à domicile en championnat, playoffs et coupe de France - hors finales)
- Formule **Club de Supporters**

Des tarifs préférentiels sont également proposés pour les étudiants et les enfants ainsi que pour les personnes en situation de handicap.



Venez rejoindre la grande famille des abonnés de Cholet Basket !



Cholet Basket, club leader du territoire



Depuis de nombreuses années, le club de Cholet Basket, de par son statut de leader sur le territoire, effectue de nombreuses actions sociales. Chaque saison, le programme est complet :

- Participations à la vie des clubs sportifs
- Interventions à destination des scolaires
- Actions pour des œuvres caritatives et humanitaires
- Intervention auprès de la Section Sportive Locale
- Challenges (Pays de la Loire, Cholet Agglomération/MLC Mutuelle et MFR/Internes Lycées)

Cholet Basket développe ainsi un programme complet auprès des jeunes de son territoire.

Séduits par ces valeurs qu'ils partagent, les Collectivités et certains Partenaires privés ont ainsi souhaité associer leur image à celle d'un club professionnel de basket, véritable vitrine de son territoire.

LES REDS



L'association de supporters « Les Reds », créée il y a cinq ans, est présente à chaque rencontre à domicile pour supporter Cholet Basket et apporter de l'animation.

Le Club rassemble des supporters, de tous milieux sociaux, qui animent les tribunes avec passion et créativité à travers de nouvelles animations, chants... Les membres s'organisent toujours pour dynamiser encore leur activité.

Avec 106 membres, nous continuons de nous développer pour animer au mieux les tribunes de la Meilleraie.

Nous organisons également des déplacements lors de certains matches à l'extérieur !

Si, comme nous, vous êtes passionnés et vous souhaitez vous exprimer dans les tribunes, venez nous rejoindre, vibrer et partager notre passion.

ALLEZ CB !!! Tes supporters sont là !!!



Renseignements et inscriptions :
Les Reds - Club de supporters



@RedsCholet



SAISON 2024/25

INFOS PRATIQUES



3 avenue Marcel Prat - 49300 CHOLET

02 41 58 30 30

information@cholet-basket.com

www.cholet-basket.com

LA BILLETTERIE

1978 CHOLET BASKET

LÀ OÙ LES CŒURS BATTENT PLUS FORT
#CBFAMILY

Accueil billetterie Retour site Mon compte Panier

WINDROSE GIANTS ANTWERP
Mercredi 6 Novembre 2024 - 20h30
Sport Basket SALLE DE LA MEILLERAIE - CHOLET

RÉSERVER

ATTENTION : En raison des retransmissions TV, la date et l'heure sont susceptibles d'être modifiées. AUCUN REMBOURSEMENT, NI ÉCHANGE DE MATCHS SERA POSSIBLE EN CAS DE CHANGEMENT DE DATE, D'HORAIRE, ERREUR COMMANDE, MALADIE, CAS COVID, CAS CONTACT.

Pour les enfants de moins de 4 ans, merci de présenter le livret de famille ou carte d'identité, pour pouvoir bénéficier d'un accès salle enfants sur genoux.

Les mineurs doivent être accompagnés d'un adulte présent dans la salle.
Match comptant pour la 5ème journée de FIBA Europe Cup REGULAR SEASON
Prix : de 2€ à 14€

Scannez le code pour acheter vos places !

<https://bit.ly/2CKnfl4>





Permanences :

Lundi et vendredi,
de 18h à 19h



02 41 62 61 57



cholet-basket@wanadoo.fr



asso.cholet-basket.com



L'association a été créée en 1975 par Michel LEGER. Elle dispose de 3 pôles sportifs, qui évoluent à 3 niveaux de compétitions, National, Régional et Départemental. Elle comptait 600 licenciés en 2023/24 avec le secteur Pro et l'Académie Gautier Cholet Basket.

Secteur Masculin :

Championnat de France :

U18 - U15

Championnat Régional :

R2CTC - U21 - U18-2 - U18-3 - U15-2 - U13-1

Championnat Départemental :

DM2CTC - 2 équipes U21 - 3 équipes U18 - 4 équipes U15 - 4 équipes U13

Secteur Féminin :

Équipe première : Nationale 3

Championnat de France :

U18 - U15

Championnat Régional :

RF3 - U18-2 - U15-2 - U13-1

Championnat Départemental :

2 équipe U15 - 2 équipes U13
- 1 équipe U18



École de Basket :

3 équipes U11F - 2 équipes U9F

4 équipes U11M - 4 équipes U9M

U7 mixte - micro-basket en développement

Les inscriptions sont encore possibles

selon les places disponibles.

L'Association Cholet Basket possède également
une **École d'Arbitrage**.

Les licenciés de l'Association sont **encadrés par
des entraîneurs diplômés (DE - CQP - DETB - BF)**.

Retrouvez toutes les informations sur le site internet de
l'Association et sur le compte Facebook :



asso.cholet-basket.com



Cholet Basket Association

Section Sportive Scolaire

De la 6ème à la 3ème.

La Section Sportive Scolaire du Collège Trémolières s'inscrit dans le Projet Sportif Régional Elite. Cette dernière s'adresse aux meilleurs jeunes « potentiels »... dans une « structure » adaptée... pour jouer les meilleures compétitions !

En tant que dispositif éducatif, elle contribue à la réussite sportive et scolaire de jeunes motivés et volontaires. Ces derniers sont encadrés par des entraîneurs diplômés de Cholet Basket.

Tout est mis en place pour que les jeunes soient dans les meilleures conditions de pratique.

Retrouvez la plaquette de la Section Sportive Trémolières en scannant le code ci-dessous :

Contacts :

☎ 02 41 62 61 57

✉ cholet-basket@wanadoo.fr

🌐 asso.cholet-basket.com



CB Alumni à la rencontre des U18 et U21 de l'Académie Gautier CB

Mercredi 30 octobre, les U18 et U21 de l'Académie Gautier CB ont pu rencontrer cinq membres de l'association Cholet Basket Alumni afin d'échanger avec eux sur leur passage au centre de formation, leur parcours à la fois dans le basket mais aussi en dehors.

Ce sont David Frappeau, Pierre Brochard, Cyril Akpomedah, Lionel Corradi et Guillaume Bonneau qui se sont prêtés au jeu. Après une brève présentation de chacun, ils se sont répartis en groupe afin de discuter avec nos jeunes qui ont pu leur poser toutes leurs questions sur leur parcours.

Merci à David, Pierre, Cyril, Lionel et Guillaume pour ce temps d'échange avec nos jeunes joueurs de l'Académie Gautier CB !



LA BOUTIQUE



TOUS NOS PRODUITS SONT
ÉGALEMENT EN VENTE SUR
cbshop.cholet-basket.com

Ouverture de la boutique les soirs de match à domicile. 1H30 avant la rencontre

Pas d'ouverture en semaine

- Commande uniquement en ligne avec livraison Click and Collect disponible



Accédez au site de la boutique en scannant ce code !



Offre Promotionnelle



L'écharpe de Cholet Basket à **8€** au lieu de **10€** sur présentation de ce coupon !*

*Dans la limite des stocks disponibles.

SUPER

Chemillé

A VOTRE SERVICE



la Station 


traiteur   


DRIVE
coursesu.com


location  


    
BILLETTERIE
SPECTACLES