

# JOURNÉE 18 SOIR DE MATCH



DIMANCHE 2 FÉVRIER  
16H30  
LA MEILLERAIE

Respectons l'environnement. Ne jetez pas ce programme dans la salle ou sur la voie publique, Merci !

Votre  
magasin  
est ouvert  
7j/7

LE ROY  
MERLIN

Cholet

Accompagner  
tous vos projets d'habitat,  
ça fait 100 ans que ça nous rassemble!

Ent. 100 ble

# QUESTIONS À STEFAN SMITH



## Comment as-tu commencé à jouer au basket ?

J'ai commencé à jouer au basket grâce principalement à deux personnes : Allen Iverson et Vince Carter. Vince jouait aux Toronto Raptors à 30 minutes de chez moi et il m'a inspiré. Ensuite j'ai commencé à m'entraîner dur avec comme objectif de devenir un jour joueur professionnel.

## Tu jouais la saison dernière à Orléans, quelles sont les différences entre la Pro B et la Betclic Élite ?

Je pense que la principale différence c'est le niveau de jeu. En Betclic Élite, il faut prendre des décisions rapides sur le terrain, il faut savoir lire le jeu plus facilement et plus rapidement. Sur l'aspect physique et athlétique, les deux divisions sont équivalentes.

## Pourquoi as-tu fait le choix de rejoindre CB à l'intersaison ?

J'ai rejoint Cholet car le discours de Fabrice sur le style de jeu qu'il voulait mettre en place et mon rôle dans l'effectif m'ont séduit, ça correspondait pleinement avec mes attentes. C'était un grand pas pour moi de passer de la seconde à la première division, mais le faire avec une équipe ambitieuse, c'est ce que je recherchais. Le fait de jouer une compétition européenne a également peser dans ma décision.

© Etienne Lizambard

Interview complète à découvrir sur [www.cholet-basket.com](http://www.cholet-basket.com)



**CIVILISATIONS**  
RESTAURANT · BAR ROOFTOP · CABARET · SÉMINAIRE

9 avenue de l'Arborescente, Les Herbiers  
02 51 61 21 57

Ouvert 7 jours sur 7  
[restaurant-civilisations.fr](http://restaurant-civilisations.fr)

**Ford**



49 avenue d'Angers  
49300 Cholet

[groupe-dmd.fr](http://groupe-dmd.fr)

**DMD**



**SANTE  
RETRAITE  
PREVOYANCE**

Particuliers, Entreprises,  
Indépendants

1 rue de la Sarthe - 49300 Cholet  
02 41 49 16 00 / mlcmutuelle.fr



SÉRIGRAPHIE - BRODERIE  
IMPRESSION NUMÉRIQUE

Groupe  
**HOFICA** contact@griffdecor.fr  
02 41 46 41 50 - Sèvremoine



**GERMOND**  
associés



# Solutions d'Assurances Particuliers & Professionnels



**02 41 65 24 40**

**CHOLET**

✉ [germondassocies@mma.fr](mailto:germondassocies@mma.fr)



[www.germondassocies.com](http://www.germondassocies.com)

N°ORIAS 07036978 [www.orias.fr](http://www.orias.fr)



CLASSEMENT Betclix Élite (au 27/01/25)		MATCHES		
ÉQUIPES	%	MJ	V	D
1 Cholet Basket	76.5	17	13	4
2 LDLC Asvel	76.5	17	13	4
3 Paris Basketball	76.5	17	13	4
4 A.S. Monaco Basket	70.6	17	12	4
5 JL Bourg Basket	64.7	17	11	6
6 Saint-Quentin Basket	58.8	17	10	7
7 Le Mans SB	58.8	17	10	7
8 Elan Chalon	47.1	17	8	9
9 JDA Dijon	47.1	17	8	9
10 SIG Strasbourg	41.2	17	7	10
11 SLUC Nancy Basket	41.2	17	7	10
12 BCM Gravelines Dunkerque	41.2	17	7	10
13 Nanterre 92	35.5	17	6	11
14 Limoges CSP	29.4	17	5	12
15 ESSM Le Portel	23.5	17	4	13
16 La Rochelle	5.9	17	1	16



**02 41 555 661**

Vente & dépannage



Sécurité Réseau Informatique - Alarme

Vidéo Surveillance - Domotique



**COMERA CUISINES**  
ÊTRE VOUS ÇA CHANGE TOUT

**LA CUISINE** 

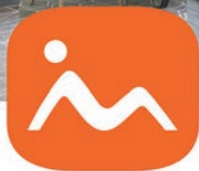
**À LA MESURE DE VOS AMBITIONS**

cuisines fabriquées en Vendée avec 

RETROUVEZ-NOUS SUR :

-  Comera Cuisines Cholet
-  @comeracholet
-  [www.comera-cuisines.fr](http://www.comera-cuisines.fr)
-  10 Rue Du Lac Erié, 49300 - CHOLET





monsieur  
**meuble**



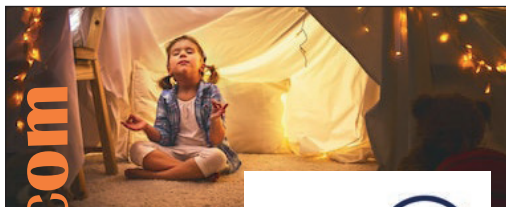
Ma  
**Literie**  
by monsieur meuble

20 AVENUE EDMOND MICHELET - **CHOLET**

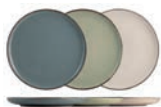
02 41 55 66 54

**CLUSEULE**

Le lundi de 14h à 19h - Du mardi au vendredi de 9h30 à 12h et de 14h à 19h  
Le samedi de 9h30 à 19h sans interruption



**www.Banliat.com**



**BANLIAT**.com



**COMMANDEZ  
EN LIGNE**  
www.banliat.com



GROSSISTE À CHOLET PROFESSIONNELS ET PARTICULIERS



**ÉQUIPEMENT MAISON & JARDIN**

**ANGLE DE VUE**

OPTICIEN - LUNETIER

**-20%**

sur votre équipement  
**optique ou solaire**

+ **2<sup>e</sup> paire offerte\***

+ **offre parrainage\***

\*voir conditions en magasin

12 avenue de la Marne - 02 41 64 33 94  
26 rue Georges-Clemenceau - 02 41 62 01 76



**ANJOU BRODERIE**  
**- GRAINDORGE -**

Marquage sur tous textiles  
& objets publicitaires

Professionnel et Particulier



Pas de minimum de commande  
Délais express

5 rue Jean-Monnet Z.I. des 3 routes  
49120 CHEMILLE-EN-ANJOU  
07 64 83 25 07 - contact@anjoubroderie.com

suivez-nous !

[www.anjoubroderie.com](http://www.anjoubroderie.com)



CHOLET BASKET	M/J	Min	Pts	%2	%3	%LF	Rbs	Pd	In	Bp	Ctr	Fte	Éval
Bastien Vautier	17	22.0	12.2	63.9	0.0	68.9	5.3	2.4	0.4	1.6	0.4	2.7	15.1
Stefan Smith	17	19.2	11.9	58.1	26.2	89.5	2.3	2.4	1.1	1.6	0.1	2.7	11.2
T.J. Campbell	14	22.0	10.8	50.0	48.9	97.2	1.6	3.6	0.4	1.3	0.0	1.9	11.7
Gérald Ayayi	17	22.7	10.5	56.3	34.8	80.4	3.4	2.7	0.9	3.1	0.2	2.1	10.3
Cleveland Melvin	17	24.1	8.9	66.7	33.3	45.5	3.4	0.9	0.4	0.6	0.2	1.7	8.5
Chris-Ebou Ndow	16	22.6	8.3	70.6	28.6	63.3	5.3	0.7	1.1	0.8	0.2	2.4	10.9
Aaron Wheeler	11	16.8	7.0	69.0	29.6	59.1	3.3	1.0	0.2	1.4	0.3	2.5	7.0
Jamuni McNeace	12	16.3	6.7	68.6	0.0	50.0	3.6	0.7	0.8	0.6	0.8	2.6	9.8
Mohamed Diawara	14	19.2	6.3	48.8	35.3	45.5	2.5	1.2	0.8	0.7	0.1	1.9	6.2
Nathan De Sousa	17	18.4	5.4	42.6	24.4	73.1	1.8	5.1	0.9	2.1	0.0	2.1	7.1
Soren Bracq	13	6.8	2.4	38.5	46.2	50.0	0.3	0.9	0.2	0.5	0.0	0.9	1.9
Leopold Levillain	6	6.6	1.0	60.0	0.0	0.0	1.2	0.3	0.3	0.3	0.7	2.0	2.3
Mohamed Sankhe	5	1.4	0.0	0.0	0.0	0.0	0.0	0.0	0.0	0.0	0.0	0.0	-0.2

STRASBOURG	M/J	Min	Pts	%2	%3	%LF	Rbs	Pd	In	Bp	Ctr	Fte	Éval
Dominic Artis	16	29.6	14.7	56.0	28.1	76.4	2.9	3.9	1.4	2.3	0.3	2.1	13.0
Vitalis Chikoko	16	22.0	10.3	68.8	0.0	70.6	5.4	1.7	0.4	2.1	1.1	2.3	14.0
Brice Dessert	15	17.9	9.7	69.0	0.0	52.1	5.5	0.6	0.2	1.7	1.1	2.7	12.1
Filip Kruslin	17	24.8	9.1	42.1	41.0	74.1	2.8	2.5	0.7	1.9	0.1	2.0	8.6
Malcolm Cazalon	7	17.2	8.7	36.4	43.8	84.6	3.0	1.6	1.1	0.6	0.1	2.0	10.1
Jeff Roberson	17	17.0	7.3	61.1	33.3	81.5	3.1	0.8	0.5	1.1	0.1	2.8	7.7
Hugo Invernizzi	16	25.7	6.6	45.0	36.5	69.2	5.1	2.1	0.8	0.9	0.3	2.4	10.4
Amadou Sow	3	13.3	4.3	50.0	14.3	100.0	1.3	0.3	0.7	0.3	0.0	1.3	3.0
Illan Pietrus	12	9.8	3.3	43.8	37.5	80.0	0.4	1.2	0.3	0.8	0.0	1.6	2.7
Maxence Lemoine	15	7.9	2.3	28.6	38.9	60.0	0.5	0.5	0.2	0.7	0.1	0.8	1.3

\*Stats au 27/01/25

# LaFoir Fouille



**CHOLET - CENTRE COMMERCIAL L'AUTRE FAUBOURG**  
 BASSE GOULAINE · ORVAULT · ST GÉRÉON · LES HERBIERS · LA ROCHE SUR YON



**AUDITION  
CONSEIL**

**TOUTE L'EQUIPE AUDITION CONSEIL  
SOUTIENT CHOLET BASKET !**



## **VOUS SOUHAITEZ AMÉLIORER VOTRE AUDITION ?**

- Bilan audioprothétique personnalisé et gratuit\*
- Prêt d'une aide auditive à l'essai pendant un mois\*\*
- Suivi et assistance pour tout type d'aide auditive 6 jours sur 7
- Partenariat avec de nombreuses mutuelles

## **DES SPÉCIALISTES DE CONFIANCE**

**PIERRE LOUP  
SYLVIE GUERAS  
FLORENT GRASSINEAU  
ELODIE POUDRAY  
PATRICE FIEVET  
CLAUDIE NEGRE  
ANNE-SOPHIE PASSELANDE  
TOM CRETIN-MAITENAZ**

Avec l'équipe Audition Conseil, **attachée aux valeurs humaines**, vous pourrez échanger en confiance ! Nos spécialistes sauront vous conseiller, en toute indépendance, une solution performante.

**Cholet Sud** - 4 rue d'Austerlitz - 02 41 64 00 65  
**Cholet St Pierre** - 38 rue du Puits Gourdon - 02 41 58 12 78  
**Beaupreau** - 47 rue St Martin - 02 41 63 35 55

\*Bilan non médical \*\*sur prescription médicale

**35 ans d'Expérience à vos côtés**

**■ [auditionconseil-pl.fr](http://auditionconseil-pl.fr)**





# ZOOM SUR L'ADVERSAIRE : STRASBOURG

Cette saison marque le **début d'un nouveau cycle pour Strasbourg** avec l'arrivée de **Laurent Vila** et d'un nouveau staff technique qui est reparti d'un feuille presque vierge pour construire l'effectif. **Pas épargnés par les pépins physiques** depuis le début de la saison, les Strasbourgeois viennent, en plus, de se séparer du meneur de jeu finlandais Edon Maxhuni. Actuellement dans **une spirale négative avec 4 défaites consécutives** et un bilan de 7 victoires pour 10 défaites, les coéquipiers de Dominic Artis auront à cœur de se relancer à **Cholet pour rester dans la course au play-in !**



© LA ROCHELLE

## Dernier match de Strasbourg :

La SIG Strasbourg s'est inclinée **95-70** sur le parquet de Lyon-Villeurbanne. Cette défaite a précipité le départ de Maxhuni.

## Match aller :

CB s'est imposé à Strasbourg **84-93** dans un match accroché. La différence s'est faite dans le 3ème quart temps où les Choletais ont su accélérer pour distancer leurs adversaires.

# Christophe RANNOU



ZA de la Roche Blanche  
La Chapelle Rousselin  
49120 CHEMILLÉ-EN-ANJOU  
contact@ets-rannou.fr  
**02 41 30 51 90**



MAÇONNERIE ♦ COUVERTURE ♦ CARRELAGE



**RICHOU** Maraîchers-Primeurs  
Halles de Cholet /  
Magasin route de la Tessoualle  
02-41-58-33-16



**Corbeilles de fruits à offrir**  
\* Différentes compositions au choix \*  
Uniquement sur commande.

Sivas  
Kebab Grill



@SivasKebabG49  
07 58 85 67 18

KEBAB AU FEU DE BOIS

RETROUVEZ-NOUS À CHAQUE  
MATCH DE CHOLET BASKET

### FORMULE SANDWICH KEBAB

- Pain maison, Viande de kebab (100% bœuf ou 100% veau), Crudités
- Frites maison
- Boisson

SARL GELINEAU



CONSTRUCTIONS

Depuis 1919



MAÇONNERIE  
BÉTON ARMÉ

Yoan GELINEAU

Tél. : 02 41 64 43 64  
Port : 06 09 73 29 67

yoan.gelineau@sarl-gelineau-constructions.fr

42 rue Charles de Gaulle  
49340 CHANTELOUP LES BOIS

[www.sarl-gelineau-constructions.fr](http://www.sarl-gelineau-constructions.fr)



LE BORD DU LAC  
RESTAURANT

• Restaurant •  
Ouvert toute l'année

02 41 62 13 95

[le-bord-du-lac.fr](http://le-bord-du-lac.fr)

Port de Ribou 49300 Cholet

RÉAUTÉ  
CHOCOLAT

CHOLET

15 ans de bonheur à croquer



1 sachet 100g de chocolats

OFFERT

dès 30€ d'achat\*

\* Offre valable jusqu'au 15/06/2025 sur présentation de ce coupon dans votre magasin de Cholet, sous réserve des stocks disponibles.

CHOCOLATS | BISCUITS | MACARONS | CONFISERIES | DRAGÉES | ÉPICERIE

RUE DES PAGANNES (EN FACE CONFORAMA)

À CHOLET - 02 72 34 12 85

POUR VOTRE SANTÉ, PRATIQUEZ UNE ACTIVITÉ PHYSIQUE RÉGULIÈRE. [WWW.MANGERBOUQUER.FR](http://WWW.MANGERBOUQUER.FR)

# PROCHAINS MATCHS



		Sassari (Ita)	Mer 5 Fév. 20h30			Monaco	Dim 2 Mars 19h00
		Gravelines	Ven 7 Fév. 20h00			Dijon	Sam 8 Mars 20h30
		Nanterre	Mar 11 Fév. 20h00			La Rochelle	Sam 22 Mars 20h30
		Le Mans	Ven 14 Fév. 13h00			Le Mans	Sam 29 Mars 20h30

Credit Photo : Mélyon Angus

BUMI - GLASSVER

# glassolutions

SAINT-GOBAIN

Toutes les solutions verrières pour les menuisiers industriels

Glassver recrute, rejoignez-nous !



Une vision innovante et responsable de l'entreprise



SAINT-GOBAIN



Découvrez l'entreprise et nos métiers

ZI. LE VIVIER, 79700 SAINT-PIERRE-DES-ECHAUBROGNES






*la cave* lacavecholet.fr

**CAVISTE**  
DIPLOMÉ

Sélectionné parmi les  
**100 CAVISTES**  
de France 2024  
La Presse

**VINS, WHISKYS, RHUMS, BIÈRES...**

**ATELIERS DEGUSTATIONS | ACCORDS METS-VINS**

**CADEAUX | PANIERS GOURMANDS**

Rond-point de la Tessoualle - CHOLET - 02 41 58 32 32  
*L'équipe de La Cave CHOLET, pour vous servir*




**AXIAL INTERIM®**  
Simplicité - Efficacité - Réactivité

axial.cholet@axialinterim.com  
06.21.11.15.56 / 02.41.85.30.09

16 rue du Puits Gourdon  
49300 CHOLET

[www.axial-interim.com](http://www.axial-interim.com)



**SOUS-TRAITANCE INDUSTRIELLE**  
montage, conditionnement, façonnage, routage

**& ESPACES VERTS**  
entretien, création, éco-pâturage

ZI du Cormier - (49) CHOLET  
Tél : 02 41 62 12 08  
Mail : [contact@qualea-services.com](mailto:contact@qualea-services.com)



**BOUCHET**  
VEZINS

**TRAVAUX**  
PUBLICS & PARTICULIERS

Terrassements | Assainissements  
Goudronnage | Enrobés  
Voiries & Réseaux Divers | Livraisons : matériaux

10 Ancienne Route de Trémentines | 49340 VEZINS  
Tél. : 02 41 64 40 14  
[contact@bouchet-vezins.com](mailto:contact@bouchet-vezins.com) | [www.bouchet-vezins.fr](http://www.bouchet-vezins.fr)

# #0 AARON WHEELER



© SONIA ALBERTO - CB

**LE BALCON**  
CAFÉ-THÉÂTRE

**OFFREZ  
DU  
RIRE!**

Découvrez la programmation et nos offres de bons cadeau sur  
[www.lebalcon-cholet.com](http://www.lebalcon-cholet.com)  
 & au Passage Culturel, place Travoit, Cholet

Suivez les actualités sur ▶   

**TANDEM**  
L'INTELLIGENCE DATA ET SÉCURITÉ

**EXPERT EN PROTECTION  
DES BÂTIMENTS**

Alarme / Vidéo / Contrôle d'accès

Plus de **15 000** installations  
réussies en **20 ans** !

**CONTACT**




**49450 ST ANDRÉ DE LA MARCHÉ**  
Tél. **+33 2 41 30 92 28** - [contact@tandemdirect.fr](mailto:contact@tandemdirect.fr)

[www.tandemdirect.fr](http://www.tandemdirect.fr)

Créer un monde de *résilience énergétique* pour un *avenir meilleur*

Kohler Energy is now






18 rue de la Gâtine, ZAC du Cormier, CHOLET  
02 41 64 52 00





**COACH**  
**LEFRANÇOIS**  
Fabrice  
41 ans / FRA



**ASSISTANTS**  
**VILLEGER**  
Gaëtan  
37 ans / FRA



**ASSISTANTS**  
**CHERBONNIER**  
Gaëtan  
39 ans / FRA



**ASSISTANTS**  
**DOUET**  
Gaëtan  
33 ans / FRA



**0**  
**WHEELER**  
Aaron  
Poste 3/4 - 2,05 m  
26 ans / USA



**3**  
**SMITH**  
Stefan  
Poste 2 - 1,87 m  
25 ans / CAN-JAM



**7**  
**DE SOUSA**  
Nathan  
Poste 1 - 1,91 m  
21 ans / FRA



**8**  
**MCNEACE**  
Jamuni  
Poste 5 - 2,08 m  
28 ans / USA



**12**  
**DIAWARA**  
Mohamed  
Poste 3 - 2,04 m  
19 ans / FRA



**22**  
**BRACC**  
Soren  
Poste 1 - 1,94 m  
17 ans / FRA



**24**  
**SANKHÉ**  
Mohamed  
Poste 5 - 2,04 m  
19 ans / FRA

**25**  
**NDOW**  
Chris-Ebou  
Poste 3/4 - 2,00 m  
31 ans / NOR



**32**  
**VAUTIER**  
Bastien  
Poste 5 - 2,10 m  
26 ans / FRA



**2**  
**MELVIN III**  
Cleveland  
Poste 3 - 2,03 m  
33 ans / USA



**44**  
**CAMPBELL**  
T.J.  
Poste 1 - 1,75 m  
37 ans / USA



**11**  
**AYAYI**  
Gérald  
Poste 2/3 - 1,92 m  
23 ans / FRA





## CONTACTEZ VOTRE AGENT !

- > CHEMILLÉ-EN-ANJOU | L. BESSON | 02 41 30 41 05
- > CHOLET | P. SANCHEZ-CRUZ | 02 41 62 31 29
- > MAULÉON | L. GORUCHON | 05 49 81 43 92
- > MORTAGNE-SUR-SÈVRE | L. ROGER | 02 51 65 21 87
- > SÈVREMOINE | S. PUICHAUD | 02 41 55 28 65

Société d'Assurance Mutuelle à cotisations variables régie par le Code des Assurances.  
Agents immatriculés Orias ([www.orias.fr](http://www.orias.fr)).

**TOUTES ASSURANCES - Particuliers et Professionnels**  
Automobile / Habitation / Santé / Accidents de la vie / Risques professionnels



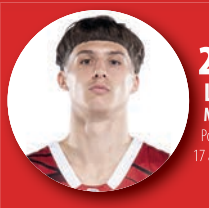
**COACH**  
**VILA**  
Laurent  
49 ans / FRA



**ASSISTANTS**  
**ZOA**  
Julien  
40 ans / FRA



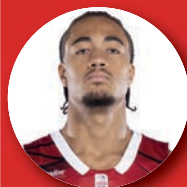
**DROUOT**  
Thomas  
41 ans / FRA



**2**  
**LEMOINE**  
Maxence  
Poste 2 - 1,87 m  
17 ans / FRA



**7**  
**CAZALON**  
Malcolm  
Poste 3 - 1,98 m  
23 ans / FRA



**13**  
**DESSERT**  
Brice  
Poste 5 - 2,11 m  
21 ans / FRA



**5**  
**ARTIS**  
Dominic  
Poste 2 - 1,90 m  
31 ans / KOS



**12**  
**SOW**  
Amadou  
Poste 2 - 2,06 m  
26 ans / MAL



**6**  
**KRUSLIN**  
Filip  
Poste 2 - 1,96 m  
35 ans / CRO



**9**  
**ROBERSON**  
Jeff  
Poste 3 - 1,96 m  
28 ans / USA



**10**  
**INVERNIZZI**  
Hugo  
Poste 3/4 - 1,98 m  
32 ans / FRA



**11**  
**CHIKOKO**  
Vitalis  
Poste 5 - 2,08 m  
33 ans / ZIM



**30**  
**PIETRUS JR.**  
Ilian  
Poste 2 - 1,87 m  
19 ans / FRA



**98**  
**TREFLE**  
Jahel  
Poste 4/5 - 2,06 m  
17 ans / FRA



**aps**  
services

PROTECTION INCENDIE



02 41 56 01 01

21 la Bergerie  
La Séguinière



aps-services.fr



# LA MEILLERAIE À GUICHETS FERMÉS DEPUIS LE DÉBUT DE LA SAISON

	AFFLUENCE MOYENNE	Taux de Remplissage	Nombre de Guichets Fermés
LDLC ASVEL	6 346	88%	5
PARIS BASKETBALL	6 023	82%	1
SLUC NANCY BASKET	5 820	88%	7
SIO STRASBOURG	5 722	83%	3
LE MANS SARTHE BASKET	5 236	87%	1
CHOLET BASKET	4 721	100%	8
ELAN CHALON	4 440	88%	5
LIMOGES CSP	4 434	89%	1
JL BOURG BASKET	3 648	100%	7
JDA DJJOW	3 289	88%	1
SAINI-QUENTIN BASKET-BALL	3 176	100%	8
EGSM LE PORTEL	3 047	88%	2
NANTERRE B2	2 588	88%	2
AS MONACO BASKET	2 410	87%	0
BCM GRAVELINES DUNKERQUE	2 108	88%	5
STADE ROCHELAIS BASKET	1 877	100%	7

**AFFLUENCES BETCLIC ELITE**  
PHASE ALLER 2024-2025

A NOTER : LE TAUX DE REMPLISSAGE ET LE NOMBRE DE GUICHETS FERMÉS SONT CALCULÉS SUR LA BASE DES CAPACITÉS COMMERCIALES. LES GUICHETS POUR GRANDE RENCONTRE SONT PRÉSENTS DANS LES CAPACITÉS MAXIMALES DES SALLES, DANS LE CAS DE COMMERCE CALIBRÉ DE PLACE AVEC DES ANGLES CARPENTIERE RÉGULIERS OU AUGMENTÉS POUR CERTAINES RENCONTRES.

Lundi, la Ligue Nationale de Basketball a révélé les affluences de tous les clubs de Betclic Élite sur la phase aller. Quelle fierté pour notre club d'avoir joué nos 8 premiers matchs de la saison à guichets fermés !

Merci à toute la #CBFAMILY pour votre soutien et on compte sur vous pour faire une saison complète à guichets fermés !



**GRAND CAFE**  
Brasserie - Pâtisserie  
www.restaurant-grand-cafe.fr

**OUVERT 7 jours 7**  
Service jusqu'à 23h00



Au cœur du centre-ville / Grands parkings  
1 place Travot - 49300 Cholet - 02 41 65 82 41

Entreprise de maçonnerie • Génie civil et rénovation



Goineau Rousseau Construction

14 avenue Gustave Ferrié  
49300 CHOLET

Tél. : 02 41 62 25 31

E-mail : gr.construction@orange.fr





# Créations Florent

Vos Créateurs d'intérieurs sur mesure



150, Av. du Maréchal Leclerc

49300 CHOLET

02 41 28 51 89

[contact49@cuisineflorent.fr](mailto:contact49@cuisineflorent.fr)



L'équipe Créations Florent vous accueille dans sa salle d'exposition à Cholet afin d'échanger sur tous vos projets d'aménagements intérieurs :





# RETOUR SUR LA SÉANCE DE DÉDICACES BRIOCHE PASQUIER AU HYPER U LES HERBIERS



L'équipe de Cholet Basket était présente le mercredi 22 janvier au **Hyper U Les Herbiers** pour une **séance de dédicaces** organisée par notre **Partenaire Brioche Pasquier**.

C'était l'occasion pour petits et grands de venir à la rencontre des joueurs et de **leur demander photos et autographes**. Un exercice auquel les Choletais se sont prêtés avec plaisir !



*De la proximité naît l'efficacité*



**49300 CHOLET**

59 rue Pierre-Gilles de Gennes

Tél : 02 23 07 24 13

[www.leroylogistique.com](http://www.leroylogistique.com)



Organisation  
de transport



Prestations  
logistiques



Copacking

ep envie  
piscine  
Réalisateur de vos envies

Piscine traditionnelle - Coque polyester  
Rénovation - Spa - Entretien



T. 02 53 69 09 80  
enviepiscine@gmail.com / 49280 LA SEGUIERE  
www.enviepiscine.fr



Fleuriste-Caviste-Epicerie Fine

49690 Coron

02.41.29.86.15

www.larome-fleuretvin.com




Notre métier  
Votre projet

UN PROJET DE POÊLE  
OU DE CHEMINÉE ?



 [www.expertschaleurbois.fr](http://www.expertschaleurbois.fr)

Les Experts Chaleur Bois, un réseau d'installateurs  
indépendants créé et animé par  dixneuf

94, rue Nationale - 49740 LA ROMAGNE





# ÉQUIPE ESPOIRS

Entraîneur : Régis BOISSIÉ

N°	NOM	PRÉNOM	TAILLE	POSTE	DATE DE NAISSANCE
5	PLUVY	Robin	1m82	1	07/06/2006
6	TOWO-NANSI	Aaron	1m75	1	04/03/2009
7	VALAKOU	Romain	1m93	2	16/01/2006
8	LEFORT	Gabin	2m01	3/4	21/02/2006
9	BRACQ	Soren	1m93	2/1	23/02/2007
11	TRAORÉ	Boubacar-Sidy	1m95	3	30/07/2008
13	NTSANTSO DJONI	Erwan	1m97	2	06/07/2007
14	LEVILLAIN	Léopold	2m03	4/5	24/09/2004
15	KOUSSOU	Noah	2m01	4	21/01/2007
17	SANKHÉ	Mohamed	2m04	5	01/01/2006



© Melvyn Augas/Melvysion

## UNIS DANS LA COOPÉRATION UNIS DANS LE SPORT

Pour tous vos projets de construction ou de rénovation,  
rendez-vous dans l'une de nos salles expo :

Artisans  
**ARTIPOLE**

**EXPO BOIS 2**  
OUVERTE AU PUBLIC  
AMÉNAGEMENT

Anjou Actiparc des 3 routes  
49120 CHEMILLE  
02 41 30 97 00

[artisansartipole.fr](http://artisansartipole.fr)

COOPÉRATIVE D'ARTISANS  
**VST**  
ARTIPOLE

Habiter mieux... pour longtemps

Sortie n°7 ZI la Bergerie  
49280 LA SEGUINIÈRE  
02 41 71 07 00

Prenez rendez-vous en ligne !



**bo jardin**  
Créateur d'ambiance extérieure

<b>CHOLET</b> 02.41.65.17.06	<b>ST-MALO-DU-BOIS</b> 02.51.63.00.83	<b>BRESSUIRE</b> 05.49.65.27.74
---------------------------------	--	------------------------------------

**Les 2 Peintres**  
PEINTURE - DÉCORATION  
INTÉRIEUR - EXTÉRIEUR

Adrien & Josselin

**Les 2 peintres**  
49300 CHOLET

06 59 41 83 49  
06 50 01 98 06  
les2peintres@outlook.com

**PEINTURE - DÉCORATION  
TRAVAUX INTÉRIEUR - EXTÉRIEUR**

*Chez nous,* €

**ON AIME ACHETER  
ET VENDRE VOS OBJETS  
D'OCCASION.**

Téléphonie - Consoles - Jeux vidéo  
High-tech - Bijouterie - Maroquinerie - Livres

**EASYCASH**

Easy Cash Cholet - C.C L'autre Faubourg  
7 Rue Sorel Tracy - 49300 Cholet  
@easycashcholet | easycash.fr

**ESA** | École Supérieure de l'Alternance

**PORTES OUVERTES**

**17-18 Janvier 2025  
21 Février 2025**

**Formations en alternance**

**BTS NDRC / MCO / GPME / COMMUNICATION  
VENTE / COMMERCE  
MARKETING / COMMUNICATION  
GESTION / RESSOURCES HUMAINES**

ESA Cholet - 60 Rue Saint-Méline, 49 300 Cholet - www.ecolesuperieurealternance.fr - 02 59 10 12 83

# PROCHAINS MATCHS

	 <i>Dijon</i>	<i>Lundi 3 Fév. 15h30</i>			 <i>Rennes</i>	<i>Dim 2 Fév. 13h50</i>
	 <i>Gravelines</i>	<i>Vend 7 Fév. 15h</i>			 <i>Le Mans SCM</i>	<i>Dim 9 Fév. 15h30</i>
	 <i>Monaco</i>	<i>Sam 1er Mars 15h</i>			 <i>Pau</i>	<i>Dim 23 Fév. 15h30</i>
	 <i>Dijon</i>	<i>Sam 8 Mars. 16h30</i>			 <i>Limoges</i>	<i>Dim 2 Mars 15h30</i>
	 <i>Le Mans</i>	<i>Mer. 19 Mars 17h</i>			 <i>Paris</i>	<i>Dim 9 Mars 15h30</i>

Credit Photo: Melysa Augas





PARFUMS ET ÉTIQUETTES

Découvrez l'activité  
de conseillère PURE

**Vente à domicile**

Bien-être . Cosmétique . Entretien de la maison

Suivez-nous





[www.pure.bio](http://www.pure.bio)



Informez-vous !





SAISON 2024/2025

# 1 BIG MAC OFFERT\*

## POUR L'ACHAT D'UN MENU MAXI BEST OF BIG MAC



\*Offre non cumulable avec d'autres promotions, valable uniquement dans les restaurants de Cholet Sud, Cholet Nord, Saint-André-de-la-Marche et Beaupréau le soir du match contre remise de ce coupon.



85 - CHANTONNAY  
PROFESSIONNELS  
02 51 34 19 98



PARTICULIERS  
06 70 32 83 72



PORTAIL - CLOTURE - BRISE VUE - VOLET  
PORTE DE GARAGE - ABRI VOITURE - STORE BANNE  
PERGOLA BIOCLIMATIQUE - GARDE-CORPS - ESCALIER

# wesco®

Jeux et mobilier pour enfants



Oui  
à la qualité  
professionnelle  
pour la maison !

On recherche  
nos futurs TALENTS !  
Cap de nous rejoindre ?



CLASSEMENT ESPOIRS (au 27/01/25)		MATCHES		
ÉQUIPES	%	MJ	V	D
1 JL Bourg Basket	87.5	16	14	2
<b>2 Cholet Basket</b>	<b>73.3</b>	<b>15</b>	<b>11</b>	<b>4</b>
3 Le Mans SB	68.8	16	11	5
4 SIG Strasbourg	68.8	16	11	5
5 JDA Dijon Basket	66.7	15	10	5
6 A.S. Monaco Basket	64.7	17	11	6
7 Elan Chalon	62.5	16	10	6
8 Nanterre 92	62.5	16	10	6
9 ESSM Le Portel	56.3	16	9	7
10 SLUC Nancy Basket	50.0	16	8	8
11 BCM Gravelines Dunkerque	47.1	17	8	9
12 LDLC Asvel	31.3	16	5	11
13 Paris Basketball	29.4	17	5	12
14 La Rochelle	18.8	16	3	13
15 Limoges CSP	11.8	17	2	15
16 Saint-Quentin	6.3	16	1	15

**A LOUER VAISSELLE**  
Location de matériel de réception

**A LOUER CUP**  
Location de gobelets

CHOLET LES HERBIERS

LA ROCHE S/YON

02 41 55 81 82

[www.alouer-vaisselle.com](http://www.alouer-vaisselle.com)

Location et vente de matériel pour réception  
Vente de nappage et déco

**Sojadis**  
LOCATION AUTOMOBILE

SPÉCIALISTE DE LA  
**LOCATION**

COURTE & LONGUE DURÉE

Je réserve mon véhicule

[www.sojadislocation.com](http://www.sojadislocation.com)

PRÉSENT AU SALON HABITAT

**IMAGINE**  
Cuisine & Bain

CONSEIL - CONCEPTION - COURTAGE

CUISINE - SALLE DE BAIN - DRESSING - DÉCORATION INTÉRIEUR

Elaborons ensemble votre projet !

Suivez-nous :

26 av de la marme - 49300 CHOLET  
Edouard : 06 32 62 85 31  
[www.imagine-cuisinebain.com](http://www.imagine-cuisinebain.com)



# MOHAMED DIAWARA, MEILLEUR JEUNE DE LA PHASE ALLER

## MEILLEUR JEUNE DE LA PHASE ALLER



Félicitations à Mohamed Diawara qui a été élu Meilleur Jeune de la phase aller de Betclic Élite !

Et comme une bonne nouvelle ne vient jamais seule, **Mo** vient également d'être convoqué comme partenaire d'entraînement de l'Équipe de France dans le cadre de la fenêtre de qualification à l'Eurobasket 2025 (match Croatie/France en Croatie le 21 février 2025 et match France/Bosnie-Herzégovine à Orléans le 24 février 2025).

Bravo Mo !

## FITNESS BOUTIQUE

Magasin situé au  
15 rue des Pagannes  
49300 Cholet

**-10% SUR VOS ACHATS\***

\*VOIR CONDITIONS EN MAGASIN  
ET PRÉSENTATION DU DÉPLIANT





# Venez découvrir LA BOUTIQUE

(à l'extérieur de la salle)



ICI C'EST CHOLET BASKET



[www.cbshop.cholet-basket.com](http://www.cbshop.cholet-basket.com)

**BDO**

VOUS AIDER  
À INVESTIR L'AVENIR

Avec BDO, bénéficiez d'un socle d'expertises clés pour faciliter votre quotidien et des conseils éclairés pour devenir une entreprise durable et performante.



Audit - Conseil - Expertise comptable - Expertise sociale & RH - Juridique & fiscal

BDO Les Herbiers  
Tél. : 02 51 67 30 33  
[lesherbiers@bdo.fr](mailto:lesherbiers@bdo.fr)  
[www.bdo.fr](http://www.bdo.fr)

BDO Cholet  
Tél. : 02 41 58 68 18  
[cholet@bdo.fr](mailto:cholet@bdo.fr)

**EIFFAGE**  
ÉNERGIE SYSTÈMES

Agence de Cholet  
38 rue Ampère BP 50444  
49304 CHOLET

02 41 29 19 27

[contact.cholet.energie@eiffage.com](mailto:contact.cholet.energie@eiffage.com)

**EIFFAGE**  
ÉNERGIE SYSTÈMES

Le talent  
n'a pas de genre.  
#together



Alain, Kelly, Lucile et Thomas  
Directeur, Responsable technique,  
Responsable commercial et Responsable  
technique

# BILLETTERIE



- DIMANCHE 2 MARS 19H

VENTE EN LIGNE À PARTIR DU MARDI 18 FÉVRIER À 15H



- SAMEDI 22 MARS 20H30

VENTE EN LIGNE À PARTIR DU MARDI 11 MARS À 15H



Question baguette,  
en France, **7cm it's important.**



7cm



ange

AngeBurgerBaguette



McBaguette™

Retrouvez-nous à Cholet

**ANGE CHOLET L'ECUYERE**

21 Avenue Edmond Michelet - Zone de l'Ecuyère - 02 41 62 92 41

**ANGE CHOLET BONAPARTE**

50 Avenue Napoléon Bonaparte - 02 41 29 74 47



CHEMILLÉ-EN-ANJOU

[www.lepub651.com](http://www.lepub651.com)



RESTAURANT  
**À LA BONNE HEURE**

Centre Commercial PK3 - Route des Sables  
49300 Cholet

Tél : 02 41 62 55 09

Découvrez le plaisir  
en **équilibre!**



Menus à volonté  
à partir de

**14€50**

comprenant les buffets  
d'entrées et de desserts à  
volonté ainsi qu'un plat chaud

Pour votre santé, évitez de grignoter entre les repas.  
[www.mangerbouger.fr](http://www.mangerbouger.fr)

# NOUVEAUTÉS 2025

Modèles

*Linéa*

Découvrir



Le ton bois  
*chêne clair*



Le coloris star  
des modèles *Linéa* !

L'élégance du *naturel*,  
la modernité en plus.

Fabrication française



**GYT**  
LA FERMETURE SUR MESURE



**A Ä S G A R D**

LA VIE AU COIN DU FEU

## L'ÉNERGIE LA MOINS CHÈRE.

La sélection des meilleurs  
poêles à bois et granulés  
pour réaliser des économies  
d'énergie.



**CHOLET - AVENUE EDMOND MICHELET**