

# JOURNÉE 16 SOIR DE MATCH



SAMEDI 18 JANVIER  
18H00  
LA MEILLERAIE

Respectons l'environnement. Ne jetez pas ce programme dans la salle ou sur la voie publique, Merci !

Votre  
magasin  
est ouvert  
7j/7

LEROMERLIN

Cholet

Accompagner  
tous vos projets d'habitat,  
ça fait 100 ans que ça nous rassemble!

Ent. 100 ble

# DIS MOI TOUT... CHRIS



**Ton endroit favori ?**

La Norvège

**Un lieu que tu veux absolument visiter ?**

La Grèce

**Quel autre métier aurais-tu aimé faire ?**

Psychologue du sport

**Ton animal préféré ?**

Le Lion

**Ton chanteur préféré ?**

Drake

**Ton film préféré ?**

Gladiator

**Quel coéquipier est :**

**le plus stylé du vestiaire ?**

T.J.

**le plus adroit ?**

Stefan

**sera le MVP cette saison ?**

Bastien

**le plus drôle ?**

Mohamed D.

**le plus mauvais perdant ?**

Nathan

**le plus bavard ?**

Jamuni

© Etienne Lizambard



**CIVILISATIONS**  
RESTAURANT · BAR ROOFTOP · CABARET · SÉMINAIRE



9 avenue de l'Arborescente, Les Herbiers  
02 51 61 21 57

Ouvert 7 jours sur 7  
[restaurant-civilisations.fr](http://restaurant-civilisations.fr)

*Ford*



49 avenue d'Angers  
49300 Cholet

[groupe-dmd.fr](http://groupe-dmd.fr)

**DMD**



**SANTE  
RETRAITE  
PREVOYANCE**

Particuliers, Entreprises,  
Indépendants

1 rue de la Sarthe - 49300 Cholet  
02 41 49 16 00 / mlcmutuelle.fr



SÉRIGRAPHIE - BRODERIE  
IMPRESSION NUMÉRIQUE

Groupe  
**HOFICA** contact@griffdecor.fr  
02 41 46 41 50 - Sèvremoine



**GERMOND**  
associés



# Solutions d'Assurances Particuliers & Professionnels



**02 41 65 24 40**

**CHOLET**

✉ [germondassocies@mma.fr](mailto:germondassocies@mma.fr)



[www.germondassocies.com](http://www.germondassocies.com)

N°ORIAS 07036978 [www.orias.fr](http://www.orias.fr)

CLASSEMENT Betclic Élite (au 13/01/25)		MATCHES		
ÉQUIPES	%	MJ	V	D
1 Cholet Basket	80.0	15	12	3
2 LDLC Asvel	73.3	15	11	4
3 Paris Basketball	73.3	15	11	4
4 A.S. Monaco Basket	66.7	15	10	4
5 JL Bourg Basket	60.0	15	9	6
6 Saint-Quentin Basket	60.0	15	9	6
7 Le Mans SB	60.0	15	9	6
8 SIG Strasbourg	46.7	15	7	8
9 SLUC Nancy Basket	46.7	15	7	8
10 Nanterre 92	40.0	15	6	9
11 JDA Dijon	40.0	15	6	9
12 Elan Chalon	40.0	15	6	9
13 BCM Gravelines Dunkerque	40.0	15	6	9
14 Limoges CSP	33.3	15	5	10
15 ESSM Le Portel	26.7	15	4	11
16 La Rochelle	6.7	15	1	14



**DAD**  
informatique.com

☎ **02 41 555 661**

Vente & dépannage



**DAD**  
**SECURITY**.com

Sécurité Réseau Informatique - Alarme  
Vidéo Surveillance - Domotique



## La Halle au Sommeil

DU CHOIX,  
DES CONSEILS,  
DES PRIX

POUR DORMIR  
COMME UNE  
MARMOTTE

RETROUVEZ-NOUS SUR :

-  La Halle au Sommeil Cholet
-  @halleausommeil\_cholet
-  www.halleausommeil.fr
-  10 Rue Du Lac Érié, 49300 – CHOLET

Près de



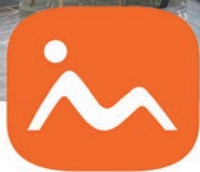

## LITERIE & CANAPÉ CONVERTIBLE











monsieur  
**meuble**



Ma  
**Literie**

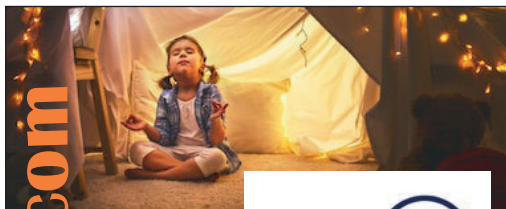
by monsieur meuble

20 AVENUE EDMOND MICHELET - **CHOLET**

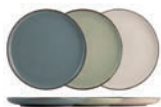
02 41 55 66 54

**CLUSEULE**

Le lundi de 14h à 19h - Du mardi au vendredi de 9h30 à 12h et de 14h à 19h  
Le samedi de 9h30 à 19h sans interruption



www.Banliat.com



BANLIAT .com



COMMANDEZ  
EN LIGNE  
www.banliat.com



GROSSISTE À CHOLET PROFESSIONNELS ET PARTICULIERS



**ÉQUIPEMENT MAISON & JARDIN**

**ANGLE DE VUE**

OPTICIEN - LUNETIER

**-20%**

sur votre équipement  
**optique ou solaire**

+ **2<sup>e</sup> paire offerte\***

+ **offre parrainage\***

\*voir conditions en magasin

12 avenue de la Marne - 02 41 64 33 94  
26 rue Georges-Clemenceau - 02 41 62 01 76



**ANJOU BRODERIE**  
**- GRAINDORGE -**

Marquage sur tous textiles  
& objets publicitaires

Professionnel et Particulier



Pas de minimum de commande  
Délais express

5 rue Jean-Monnet Z.I. des 3 routes  
49120 CHEMILLE-EN-ANJOU  
07 64 83 25 07 - contact@anjoubroderie.com

suivez-nous !

www.anjoubroderie.com



CHOLET BASKET	M/J	Min	Pts	%2	%3	%LF	Rbs	Pd	In	Bp	Ctr	Fte	Éval
<b>Bastien Vautier</b>	15	21.7	11.8	61.5	0.0	69.4	5.1	2.1	0.3	1.6	0.3	2.7	14.1
<b>Stefan Smith</b>	15	19.7	11.6	58.5	26.4	90.3	2.3	2.5	1.1	1.4	0.1	2.7	11.3
<b>T.J. Campbell</b>	12	22.4	11.6	54.6	50.0	100.0	1.5	3.8	0.4	1.3	0.0	1.8	12.8
<b>Gérald Ayayi</b>	15	22.2	10.7	55.6	37.5	80.0	3.2	2.7	0.9	3.1	0.2	2.1	10.3
<b>Cleveland Melvin</b>	15	23.9	8.9	69.2	32.5	45.5	3.2	1.0	0.3	0.6	0.1	1.6	8.3
<b>Chris-Ebou Ndow</b>	14	22.4	8.0	72.1	27.5	63.0	5.4	0.6	1.1	0.9	0.2	2.6	10.8
<b>Aaron Wheeler</b>	9	18.3	7.9	69.0	28.0	55.6	3.8	1.1	0.1	1.6	0.3	2.7	7.8
<b>Jamuni McNeace</b>	10	16.4	7.0	66.7	0.0	50.0	3.2	0.7	0.9	0.6	0.9	2.6	9.6
<b>Mohamed Diawara</b>	12	19.1	5.8	51.5	33.3	50.0	2.3	1.2	0.9	0.8	0.2	2.2	6.1
<b>Nathan De Sousa</b>	15	18.5	5.4	43.2	23.7	69.6	1.9	5.4	1.0	1.9	0.0	2.2	7.8
<b>Justin Briggs</b>	2	5.9	2.0	66.7	0.0	0.0	2.0	0.0	0.0	0.5	0.5	3.5	3.5
<b>Leopold Levillain</b>	5	8.0	1.2	60.0	0.0	0.0	1.4	0.4	0.4	0.4	0.8	2.4	2.8
<b>Mohamed Sankhe</b>	5	1.4	0.0	0.0	0.0	0.0	0.0	0.2	0.0	0.0	0.0	0.0	-0.2

LIMOGES	M/J	Min	Pts	%2	%3	%LF	Rbs	Pd	In	Bp	Ctr	Fte	Éval
<b>Nicolas Lang</b>	15	33.0	18.3	44.1	47.0	89.6	2.7	3.4	0.3	1.5	0.1	2.2	16.1
<b>Souley Boum</b>	6	25.4	12.7	59.3	33.3	88.9	3.3	2.5	0.8	2.2	0.0	2.0	11.2
<b>Trevon Bluiett</b>	15	28.3	12.3	38.0	45.4	69.1	3.2	2.3	0.7	1.3	0.1	2.3	11.3
<b>Kenny Baptiste</b>	15	27.4	8.9	52.2	34.8	66.7	5.0	1.9	1.1	1.1	0.7	2.5	12.2
<b>Alexandre Chassang</b>	15	24.6	8.7	57.9	27.3	53.3	4.8	2.9	0.7	1.5	0.4	2.9	11.3
<b>Mohamed Diarra</b>	15	17.5	8.1	54.2	30.3	62.2	6.2	1.7	0.4	1.3	0.7	1.8	11.4
<b>Lucas Beaufort</b>	15	20.4	6.0	47.3	42.1	73.7	2.5	3.1	0.7	1.7	0.1	2.1	7.8
<b>Vincent Amsellem</b>	15	14.9	4.0	41.2	21.6	57.1	1.9	2.5	0.5	1.1	0.0	1.1	4.1
<b>Mamadou Guisse</b>	15	12.5	3.5	50.0	12.5	56.0	1.5	0.7	0.3	0.6	0.0	1.8	3.0
<b>Alexandre Bouzidi</b>	7	4.6	0.6	0.0	0.6	66.7	0.6	0.9	0.0	0.6	0.0	0.7	0.1

\*Stats au 13/01/25

# LaFoir Fouille



**CHOLET - CENTRE COMMERCIAL L'AUTRE FAUBOURG**  
 BASSE GOULAIN · ORVAULT · ST GÉRÉON · LES HERBIERS · LA ROCHE SUR YON



**AUDITION  
CONSEIL**

**TOUTE L'EQUIPE AUDITION CONSEIL  
SOUTIENT CHOLET BASKET !**



## **VOUS SOUHAITEZ AMÉLIORER VOTRE AUDITION ?**

- Bilan audioprothétique personnalisé et gratuit\*
- Prêt d'une aide auditive à l'essai pendant un mois\*\*
- Suivi et assistance pour tout type d'aide auditive 6 jours sur 7
- Partenariat avec de nombreuses mutuelles

## **DES SPÉCIALISTES DE CONFIANCE**

**PIERRE LOUP  
SYLVIE GUERAS  
FLORENT GRASSINEAU  
ELODIE POUDRAY  
PATRICE FIEVET  
CLAUDIE NEGRE  
ANNE-SOPHIE PASSELANDE  
TOM CRETIN-MAITENAZ**

Avec l'équipe Audition Conseil, **attachée aux valeurs humaines**, vous pourrez échanger en confiance ! Nos spécialistes sauront vous conseiller, en toute indépendance, une solution performante.

**Cholet Sud - 4 rue d'Austerlitz - 02 41 64 00 65**

**Cholet St Pierre - 38 rue du Puits Gourdon - 02 41 58 12 78**

**Beaupreau - 47 rue St Martin - 02 41 63 35 55**

\*Bilan non médical \*\*sur prescription médicale

**35 ans d'Expérience à vos côtés**

**■ [auditionconseil-pl.fr](http://auditionconseil-pl.fr)**



# ZOOM SUR L'ADVERSAIRE : LIMOGES

Après **une intersaison compliquée et un changement de Présidence**, le CSP Limoges s'est vu confirmer sa participation à la Betclic Élite pour la saison 2024/25 avec une masse salariale encadrée. A la fin de la phase aller, **les Limougeauds pointent à l'antépénultième place au classement** avec 5 victoires pour 10 défaites. Sur **une série de 5 défaites consécutives**, dont la dernière face au Portel le week-end dernier, les dirigeants ont pris la décision de **mettre fin à leur collaboration avec Malik Osborne**, d'un commun accord avec le joueur. Ce départ a entraîné dans la foulée la **mise à pied à titre conservatoire de l'entraîneur Jean-Marc Dupraz**. Mikko Larkas et Romain Leroy ont donc assuré la préparation de la rencontre face à Cholet.



© LIMOGES

## Dernier match de Limoges :

L'ESSM Le Portel a décroché un succès maîtrisé et précieux sur le parquet du Limoges CSP (77-98), **défait pour la 5e fois consécutive en championnat**.

## Match aller :

Malgré le retour du CSP Limoges dans le dernier quart-temps, **CB s'était imposé 69-75 à Beaublanc** et avait poursuivi sa course en tête du championnat.

# Christophe RANNOU



ZA de la Roche Blanche  
La Chapelle Rousselin  
49120 CHEMILLÉ-EN-ANJOU  
contact@ets-rannou.fr  
**02 41 30 51 90**



MAÇONNERIE ♦ COUVERTURE ♦ CARRELAGE



**RICHOU** Maraîchers-Primeurs  
Halles de Cholet /  
Magasin route de la Tessoualle  
02-41-58-33-16





Sivas  
Kebab Grill



@SivasKebabG49  
07 58 85 67 18

KEBAB AU FEU DE BOIS

RETROUVEZ-NOUS À CHAQUE  
MATCH DE CHOLET BASKET

### FORMULE SANDWICH KEBAB

- Pain maison, Viande de kebab (100% bœuf ou 100% veau), Crudités
- Frites maison
- Boisson

SARL GELINEAU



CONSTRUCTIONS

Depuis 1919



MAÇONNERIE  
BÉTON ARMÉ

Yoan GELINEAU

Tél. : 02 41 64 43 64  
Port : 06 09 73 29 67

yoan.gelineau@sarl-gelineau-constructions.fr

42 rue Charles de Gaulle  
49340 CHANTELOUP LES BOIS

[www.sarl-gelineau-constructions.fr](http://www.sarl-gelineau-constructions.fr)



LE BORD DU LAC  
RESTAURANT

• Restaurant •  
Ouvert toute l'année

02 41 62 13 95

[le-bord-du-lac.fr](http://le-bord-du-lac.fr)

Port de Ribou 49300 Cholet

RÉAUTÉ  
CHOCOLAT

— CHOLET —

15 ans de bonheur à croquer



1 sachet 100g de chocolats

OFFERT

dès 30€ d'achat\*

\* Offre valable jusqu'au 15/06/2025 sur présentation de ce coupon dans votre magasin de Cholet, sous réserve des stocks disponibles.

CHOCOLATS | BISCUITS | MACARONS | CONFISERIES | DRAGÉES | ÉPICERIE

RUE DES PAGANNES (EN FACE CONFORAMA)

À CHOLET - 02 72 34 12 85

POUR VOTRE SANTÉ, PRATIQUEZ UNE ACTIVITÉ PHYSIQUE RÉGULIÈRE. [WWW.MANGERBOUDDER.FR](http://WWW.MANGERBOUDDER.FR)

# PROCHAINS MATCHS



		Nanterre	Lun 20 Jan 20h00			Gravelines	Ven 7 Fév. 20h00
		Paris	Dim 26 Jan 19h00			Monaco	Dim 2 Mars 19h00
		Bilbao	Mer 29 Jan. 20h00			Dijon	Sam 8 Mars 20h30
		Strasbourg	Dim 2 Fév. 16h30			La Rochelle	Sam 22 Mars 20h30
		Sassari	Mer 5 Fév. 20h30			Le Mans	Sam 29 Mars 20h30

Credit Photo : Melysa Angus

BUMI - GLASSVER

## glassolutions

SAINT-GOBAIN

Toutes les solutions verrières pour les menuisiers industriels

Glassver recrute, rejoignez-nous !



Une vision innovante et responsable de l'entreprise



SAINT-GOBAIN



Découvrez l'entreprise et nos métiers

ZI. LE VIVIER, 79700 SAINT-PIERRE-DES-ECHAUBROGNES




*la cave* lacavecholet.fr

**CAVISTE**  
certification

Selectionnel  
parmi les  
**100 CAVISTES**  
de France 2024  
La Presse

**VINS, WHISKYS, RHUMS, BIÈRES...**

**ATELIERS DEGUSTATIONS | ACCORDS METS-VINS**

**CADEAUX | PANIERS GOURMANDS**

Rond-point de la Tessoualle - CHOLET - 02 41 58 32 32  
*L'équipe de La Cave CHOLET, pour vous servir*




**AXIAL INTERIM®**  
Simplicité - Efficacité - Réactivité

axial.cholet@axialinterim.com  
06.21.11.15.56 / 02.41.85.30.09

16 rue du Puits Gourdon  
49300 CHOLET

[www.axial-interim.com](http://www.axial-interim.com)



**SOUS-TRAITANCE INDUSTRIELLE**  
montage, conditionnement, façonnage, routage

**& ESPACES VERTS**  
entretien, création, éco-pâturage

ZI du Cormier - (49) CHOLET  
Tél : 02 41 62 12 08  
Mail : [contact@qualea-services.com](mailto:contact@qualea-services.com)



**BOUCHET**  
VEZINS

**TRAVAUX**  
PUBLICS & PARTICULIERS

Terrassements | Assainissements  
Goudronnage | Enrobés  
Voïries & Réseaux Divers | Livraisons : matériaux

10 Ancienne Route de Trémentines | 49340 VEZINS  
Tél. : 02 41 64 40 14  
[contact@bouchet-vezins.com](mailto:contact@bouchet-vezins.com) | [www.bouchet-vezins.fr](http://www.bouchet-vezins.fr)

# #7 NATHAN DE SOUSA



© SOMA ALBERTO - CB

**LE BALCON**  
CAFÉ-THÉÂTRE

**OFFREZ  
DU  
RIRE!**

Découvrez la programmation et nos offres de bons cadeau sur  
[www.lebalcon-cholet.com](http://www.lebalcon-cholet.com)  
 & au Passage Culturel, place Travoit, Cholet

Suivez les actualités sur ▶   

**TANDEM**  
L'INTELLIGENCE DATA ET SÉCURITÉ

**EXPERT EN PROTECTION  
DES BÂTIMENTS**

Alarme / Vidéo / Contrôle d'accès

Plus de **15 000** installations réussies en **20 ans** !

**CONTACT**




**49450 ST ANDRÉ DE LA MARCHÉ**  
Tél. **+33 2 41 30 92 28** - [contact@tandemdirect.fr](mailto:contact@tandemdirect.fr)

[www.tandemdirect.fr](http://www.tandemdirect.fr)

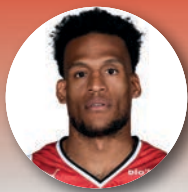
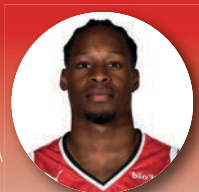
Créer un monde de *résilience énergétique* pour un *avenir meilleur*

Kohler Energy is now



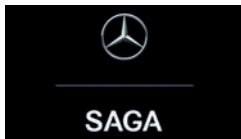



18 rue de la Gâtine, ZAC du Cormier, CHOLET  
02 41 64 52 00

**COACH****LEFRANÇOIS**  
Fabrice  
41 ans / FRA**ASSISTANTS****VILLEGER**  
Benjamin  
36 ans / FRA**ASSISTANTS****CHERBONNIER**  
Gaëtan  
39 ans / FRA**DOUET**  
Gaëtan  
33 ans / FRALE MATCH DE CE SOIR  
VOUS EST PRÉSENTÉ PAR**0****WHEELER**  
Aaron  
Poste 3/4 - 2,05 m  
26 ans / USA**3****SMITH**  
Stefan  
Poste 2 - 1,87 m  
25 ans / CAN-JAM**7****DE SOUSA**  
Nathan  
Poste 1 - 1,91 m  
21 ans / FRA**8****MCNEACE**  
Jamuni  
Poste 5 - 2,08 m  
28 ans / USA**12****DIAWARA**  
Mohamed  
Poste 3 - 2,04 m  
19 ans / FRA**15****BRIGGS**  
Justin  
Poste 5 - 2,08 m  
27 ans / USA**24****LEVILLAIN**  
Léopold  
Poste 4/5 - 2,03 m  
20 ans / FRA**93****SANKHÉ**  
Mohamed  
Poste 5 - 2,04 m  
19 ans / FRA**25****NDOW**  
Chris-Ebou  
Poste 3/4 - 2,00 m  
31 ans / NOR**32****VAUTIER**  
Bastien  
Poste 5 - 2,10 m  
26 ans / FRA**2****MELVIN III**  
Cleveland  
Poste 3 - 2,03 m  
33 ans / USA**44****CAMPBELL**  
T.J.  
Poste 1 - 1,75 m  
36 ans / USA**11****AYAYI**  
Gérald  
Poste 2/3 - 1,92 m  
23 ans / FRA**CONTACTEZ VOTRE AGENT !**

- > CHEMILLÉ-EN-ANJOU | L. BESSON | 02 41 30 41 05
- > CHOLET | P. SANCHEZ-CRUZ | 02 41 62 31 29
- > MAULÉON | L. GORUCHON | 05 49 81 43 92
- > MORTAGNE-SUR-SÈVRE | L. ROGER | 02 51 65 21 87
- > SÈVREMOINE | S. PUICHAUD | 02 41 55 28 65

Société d'Assurance Mutuelle à cotisations variables régie par le Code des Assurances.  
Agents immatriculés Orias ([www.orias.fr](http://www.orias.fr)).**TOUTES ASSURANCES - Particuliers et Professionnels**  
Automobile / Habitation / Santé / Accidents de la vie / Risques professionnels

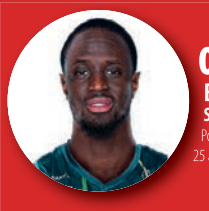


**COACH**  
**LARKAS**  
Mikko  
43 ans / FIN



**ASSISTANT**  
**LEROY**  
Romain  
46 ans / FRA

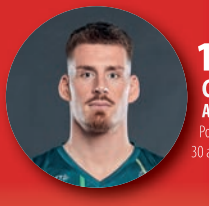
**Parrain de la rencontre**



**0**  
**BOUM**  
Souley  
Poste 1 - 1,90 m  
25 ans / USA



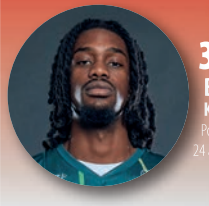
**15**  
**LANG**  
Nicolas  
Poste 3 - 2,00 m  
34 ans / FRA



**11**  
**CHASSANG**  
Alexandre  
Poste 5 - 2,04 m  
30 ans / FRA



**2**  
**BEAUFORT**  
Lucas  
Poste 1/2 - 1,92 m  
22 ans / FRA



**39**  
**BAPTISTE**  
Kenny  
Poste 3/4 - 2,05 m  
24 ans / FRA



**5**  
**BLUIETT**  
Trevon  
Poste 2/3 - 1,98 m  
30 ans / USA



**17**  
**ANSELLEM**  
Vincent  
Poste 1/2 - 1,93 m  
22 ans / FRA



**18**  
**MASDIEU-REYNAERT**  
Noam  
Poste 1 - 1,86 m  
19 ans / FRA



**21**  
**BOUZIDI**  
Alexandre  
Poste 3 - 1,97 m  
20 ans / FRA



**32**  
**GUISSE**  
Mamadou  
Poste 3 - 1,97 m  
23 ans / FRA

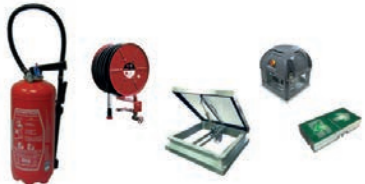


**93**  
**DIARRA**  
Mohamed  
Poste 5 - 2,07 m  
25 ans / FRA



**aps**  
services

PROTECTION INCENDIE



21 la Bergerie  
La Séguinière

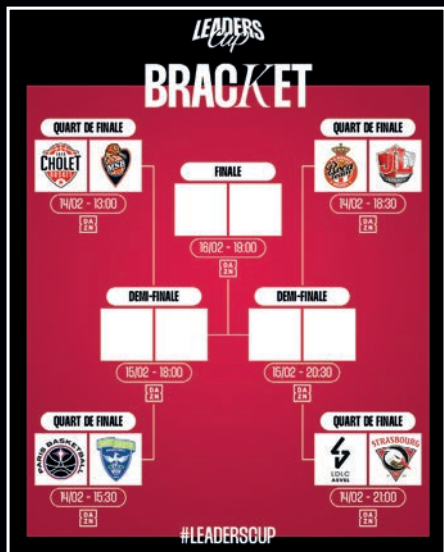


[aps-services.fr](http://aps-services.fr)

02 41 56 01 01

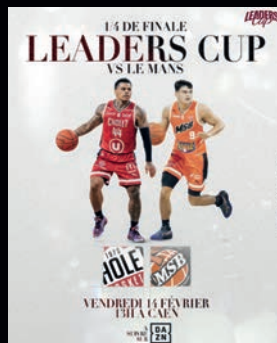


# UN DERBY À LA LEADERS CUP



Le tirage au sort de la Leaders Cup a eu lieu mardi dernier à Caen et Cholet Basket affrontera Le Mans en quart de finale, le vendredi 14 février 2025 à 13h au Palais des Sports Caen La Mer.

Allez CB !



**GRAND CAFE**  
Brasserie - Boulisserie  
www.restaurant-grand-cafe.fr

OUVERT  
7 jours  
7  
Service jusqu'à 23h00



Au cœur du centre-ville / Grands parkings  
1 place Travot - 49300 Cholet - 02 41 65 82 41

Entreprise de maçonnerie • Génie civil et rénovation



Goineau Rousseau Construction

14 avenue Gustave Ferrié  
49300 CHOLET

Tél. : 02 41 62 25 31

E-mail : gr.construction@orange.fr





# Créations Florent

Vos Créateurs d'intérieurs sur mesure



150, Av. du Maréchal Leclerc

49300 CHOLET

☎ 02 41 28 51 89

[contact49@cuisineflorent.fr](mailto:contact49@cuisineflorent.fr)



L'équipe Créations Florent vous accueille dans sa salle d'exposition à Cholet afin d'échanger sur tous vos projets d'aménagements intérieurs :





# CHOLET BASKET QUALIFIÉ POUR LES 1/4 DE FINALE DE LA FIBA EUROPE CUP



En infligeant une lourde défaite mercredi soir au Portel, Cholet Basket s'est qualifié pour les quarts de finale de la Fiba Europe Cup.

Il reste deux matchs à nos Choletais pour aller contester la première place du Groupe L à Bilbao. Le match face aux Espagnols à la Meilleraie le mercredi 29 janvier sera décisif.

**Un grand bravo à tous les joueurs et au staff pour ce très beau parcours qui leur ouvre les portes des phases finales de cette compétition européenne !**

Bravo CB !



**49300 CHOLET**

59 rue Pierre-Gilles de Gennes

Tél : 02 23 07 24 13

[www.leroylogistique.com](http://www.leroylogistique.com)



Organisation  
de transport



Prestations  
logistiques



Copacking

ep envie  
piscine  
Réalisateur de vos envies

Piscine traditionnelle - Coque polyester  
Rénovation - Spa - Entretien



T. 02 53 69 09 80  
enviepiscine@gmail.com / 49280 LA SEGUIERE  
www.enviepiscine.fr



Fleuriste-Caviste-Epicerie Fine

49690 Coron

02.41.29.86.15


www.larome-fleuretvin.com




Notre métier  
Votre projet

UN PROJET DE POÊLE  
OU DE CHEMINÉE ?



 [www.expertschaleurbois.fr](http://www.expertschaleurbois.fr)

Les Experts Chaleur Bois, un réseau d'installateurs  
indépendants créé et animé par  dixneuf

94, rue Nationale - 49740 LA ROMAGNE



# ÉQUIPE ESPOIRS

Entraîneur : Régis BOISSIÉ

N°	NOM	PRÉNOM	TAILLE	POSTE	DATE DE NAISSANCE
5	PLUVY	Robin	1m82	1	07/06/2006
6	TOWO-NANSI	Aaron	1m75	1	04/03/2009
7	VALAKOU	Romain	1m93	2	16/01/2006
8	LEFORT	Gabin	2m01	3/4	21/02/2006
9	BRACQ	Soren	1m93	2/1	23/02/2007
11	TRAORÉ	Boubacar-Sidy	1m95	3	30/07/2008
13	NTSANTSO DJONI	Erwan	1m97	2	06/07/2007
14	LEVILLAIN	Léopold	2m03	4/5	24/09/2004
15	KOUSSOU	Noah	2m01	4	21/01/2007
17	SANKHÉ	Mohamed	2m04	5	01/01/2006



Romain



Léopold

© Melvyn Augas/Melvysion

## UNIS DANS LA COOPÉRATION

## UNIS DANS LE SPORT

Pour tous vos projets de construction ou de rénovation, rendez-vous dans l'une de nos salles expo :

Artisans  
**ARTIPOLE**

**EXPO BOIS 2**  
OUVERTE AU PUBLIC AMÉNAGEMENT

Anjou Actiparc des 3 routes  
49120 CHEMILLE  
02 41 30 97 00

[artisansartipole.fr](http://artisansartipole.fr)

COOPÉRATIVE D'ARTISANS  
**VST**  
ARTIPOLE

Habiter mieux... pour longtemps

Sortie n°7 ZI la Bergerie  
49280 LA SEGUINIÈRE  
02 41 71 07 00

Prenez rendez-vous en ligne !



**bo jardin**  
Créateur d'ambiance extérieure

<b>CHOLET</b> 02.41.65.17.06	<b>ST-MALO-DU-BOIS</b> 02.51.63.00.83	<b>BRESSUIRE</b> 05.49.65.27.74
---------------------------------	--	------------------------------------

**Les 2 Peintres**  
PEINTURE - DÉCORATION  
INTÉRIEUR - EXTÉRIEUR

Adrien & Josselin

**Les 2 peintres**  
49300 CHOLET

06 59 41 83 49  
06 50 01 98 06  
les2peintres@outlook.com

**PEINTURE - DÉCORATION  
TRAVAUX INTÉRIEUR - EXTÉRIEUR**

*Chez nous,* €

**ON AIME ACHETER  
ET VENDRE VOS OBJETS  
D'OCCASION.**

Téléphonie - Consoles - Jeux vidéo  
High-tech - Bijouterie - Maroquinerie - Livres

**EASYPASH**

Easy Cash Cholet - C.C L'autre Faubourg  
7 Rue Sorel Tracy - 49300 Cholet  
@easycashcholet | easycash.fr

**ESA** | École Supérieure de l'Alternance

**PORTES OUVERTES**

**17-18 Janvier 2025  
21 Février 2025**

**Formations en alternance**

**BTS NDRC / MCO / GPME / COMMUNICATION  
VENTE / COMMERCE  
MARKETING / COMMUNICATION  
GESTION / RESSOURCES HUMAINES**

ESA Cholet - 60 Rue Saint-Méline, 49 300 Cholet - www.ecolesuperieurealternance.fr - 02 59 10 12 83

# PROCHAINS MATCHS



ESPIRS ELITE	Paris	Sam 25 Jan 17h00		Challans	Dim 19 Jan. 15h30
ESPIRS ELITE	Strasbourg	Sam 1er Fév. 16h		Blois	Dim 26 Jan. 15h30
ESPIRS ELITE	Dijon	Lundi 3 Fév. 15h30		Rennes	Dim 2 Fév. 13h15
ESPIRS ELITE	Gravelines	Sam 8 Fév. 17h		Le Mans SCM	Dim 9 Fév. 15h30
ESPIRS ELITE	Le Mans	Sam 22 Fév. 16h30		Pau	Dim 23 Fév. 15h30

Credit Photos: Melysa Augier



PURE  
PARFUMS DU NÔVE. ESSENTIEL

Découvrez l'activité  
de conseillère PURE

Vente à domicile

Bien-être . Cosmétique . Entretien de la maison

Suivez-nous



[www.pure.bio](http://www.pure.bio)



Informez-vous !



SAISON 2024/2025

**1 BIG MAC OFFERT\***

POUR L'ACHAT D'UN MENU  
MAXI BEST OF BIG MAC



\*Offre non cumulable avec d'autres promotions, valable uniquement dans les restaurants de Cholet Sud, Cholet Nord, Saint-André-de-la-Marche et Beaupréau le soir du match contre remise de ce coupon.



85 - CHANTONNAY  
PROFESSIONNELS  
02 51 34 19 98



PARTICULIERS  
06 70 32 83 72



PORTAIL - CLOTURE - BRISE VUE - VOLET  
PORTE DE GARAGE - ABRI VOITURE - STORE BANNE  
PERGOLA BIOCLIMATIQUE - GARDE-CORPS - ESCALIER

wesco®  
Jeux et mobilier pour enfants



Oui  
à la qualité  
professionnelle  
pour la maison !

On recherche  
nos futurs TALENTS !  
Cap de nous rejoindre ?



CLASSEMENT ESPOIRS (au 16/01/25)		MATCHES			
ÉQUIPES	%	MJ	V	D	
1	JL Bourg Basket	85.7	14	12	2
2	Le Mans SB	78.6	14	11	3
3	SIG Strasbourg	71.4	14	10	4
4	JDA Dijon Basket	69.2	13	9	4
<b>5</b>	<b>Cholet Basket</b>	<b>62.2</b>	<b>13</b>	<b>9</b>	<b>4</b>
6	Nanterre 92	64.3	14	9	5
7	A.S. Monaco Basket	60.0	15	9	6
8	ESSM Le Portal	57.1	14	8	6
9	Elan Chalon	57.1	14	8	6
10	SLUC Nancy Basket	50.0	14	7	7
11	BCM Gravelines Dunkerque	46.7	15	7	8
12	Paris Basketball	33.3	15	5	10
13	LDLC Asvel	28.6	14	4	10
14	La Rochelle	14.3	14	2	12
15	Limoges CSP	13.3	15	2	13
16	Saint-Quentin	7.1	14	1	13

CHOLET  
LES HERBIERS  
LA ROCHE S/YON




**06 75 14 79 14**

**VENTE & LAVAGE  
DE VOTRE VAISSELLE RÉUTILISABLE  
GOBELET ...**



**SPÉCIALISTE DE LA  
LOCATION**



**VÉHICULES 9 PLACES**

Je réserve  
mon véhicule



[www.sojadislocation.com](http://www.sojadislocation.com)

PRÉSENT AU  
SALON HABITAT




**IMAGINE  
Cuisine & Bain**  
CONSEIL - CONCEPTION - COURTOISAGE

CUISINE - SALLE DE BAIN - DRESSING - DÉCORATION INTÉRIEUR

Elaborons  
ensemble  
votre projet !

Suivez-nous :





26 av de la marme - 49300 CHOLET  
Edouard : 06 32 62 85 31  
[www.imagine-cuisinebain.com](http://www.imagine-cuisinebain.com)





# A L'ATTENTION DES ABONNÉS DE CHOLET BASKET



Cher(e)s, Abonné(e)s,

Nous vous informons que le Calendrier 2025, le Guide du Supporter, le Basket LeMag de décembre et le Poster de Cholet Basket sont toujours disponibles à la fin du match à la boutique de la Meilleraie.

Venez les retirer après le match, muni de votre bon pour le calendrier.



## FITNESS BOUTIQUE

Magasin situé au  
15 rue des Pagannes  
49300 Cholet

**-10% SUR VOS ACHATS\***  
\*VOIR CONDITIONS EN MAGASIN  
ET PRÉSENTATION DU DÉPLIANT



# Venez découvrir LA BOUTIQUE

(à l'extérieur de la salle)



**ICI C'EST CHOLET BASKET**



[www.cbshop.cholet-basket.com](http://www.cbshop.cholet-basket.com)

**IBDO**

**VOUS AIDER  
À INVESTIR L'AVENIR**

Avec BDO, bénéficiez d'un socle d'expertises clés pour faciliter votre quotidien et des conseils éclairés pour devenir une entreprise durable et performante.



Audit - Conseil - Expertise comptable - Expertise sociale & RH - Juridique & fiscal

BDO Les Herbiers  
Tél. : 02 51 67 30 33  
lesherbiers@bdo.fr  
[www.bdo.fr](http://www.bdo.fr)

BDO Cholet  
Tél. : 02 41 58 68 18  
cholet@bdo.fr

**EIFFAGE**  
ÉNERGIE SYSTÈMES

**Agence de Cholet**  
**38 rue Ampère BP 50444**  
**49304 CHOLET**

**02 41 29 19 27**

[contact.cholet.energie@eiffage.com](mailto:contact.cholet.energie@eiffage.com)

**EIFFAGE**  
ÉNERGIE SYSTÈMES

Le talent  
n'a pas de genre.  
#together



Alain, Kelly, Louise et Thomas  
Directeur, Responsable technique,  
Responsable commercial et Responsable  
technique

# BILLETTERIE



- MERCREDI 29 JANVIER 20H

VENTE EN LIGNE DEPUIS LE JEUDI 16 JANVIER À 15H



- DIMANCHE 2 FÉVRIER 16H30

VENTE EN LIGNE À PARTIR DU MARDI 21 JANVIER À 15H



Question baguette,  
en France, **7cm it's important.**



7cm



ange

AngeBurgerBaguette



McBaguette™

Retrouvez-nous à Cholet

**ANGE CHOLET L'ECUYERE**

21 Avenue Edmond Michelet - Zone de l'Ecuyère - 02 41 62 92 41

**ANGE CHOLET BONAPARTE**

50 Avenue Napoléon Bonaparte - 02 41 29 74 47



CHEMILLÉ-EN-ANJOU

[www.lepub651.com](http://www.lepub651.com)



RESTAURANT  
**À LA BONNE HEURE**

Centre Commercial PK3 - Route des Sables  
49300 Cholet

Tél : 02 41 62 55 09

Découvrez le plaisir  
en **équilibre!**



Menus à volonté  
à partir de

**14€50**

comprenant les buffets  
d'entrées et de desserts à  
volonté ainsi qu'un plat chaud

Pour votre santé, évitez de grignoter entre les repas.  
[www.mangerbouger.fr](http://www.mangerbouger.fr)

# NOUVEAUTÉS 2025

Modèles

*Linéa*

Découvrir



Le ton bois  
*chêne clair*



Le coloris star  
des modèles *Linéa* !

L'élégance du *naturel*,  
la modernité en plus.

Fabrication française



**GYT**  
LA FERMETURE SUR MESURE



**A Ä S G A R D**

LA VIE AU COIN DU FEU

## L'ÉNERGIE LA MOINS CHÈRE.

La sélection des meilleurs  
poêles à bois et granulés  
pour réaliser des économies  
d'énergie.



**CHOLET - AVENUE EDMOND MICHELET**