

JOURNÉE 09 SOIR DE MATCH



SAMEDI 16 NOVEMBRE
20H30
LA MEILLERAIE

Respectons l'environnement. Ne jetez pas ce programme dans la salle ou sur la voie publique, Merci !

**Votre
magasin
est ouvert
7j/7**

LE ROY MERLIN

Cholet

**Accompagner
tous vos projets d'habitat,
ça fait 100 ans que ça nous rassemble!**

Ent. 100 ble

DIS MOI TOUT... AARON



Ton surnom ?

Wheels

Ton endroit favori ?

New-York

Un lieu que tu veux absolument visiter ?

Bali

L'application que tu utilises le plus ?

Candy Crush

Ton chanteur préféré ?

Lil Wayne

Ton meilleur souvenir basket ?

La March Madness

Quel coéquipier est :

le plus stylé du vestiaire ?

Stefan

le meilleur prospect de l'équipe Espoirs ?

Soren

le plus en retard ?

Jamuni

le plus fédérateur ?

T.J.

le moins patient ?

Nathan

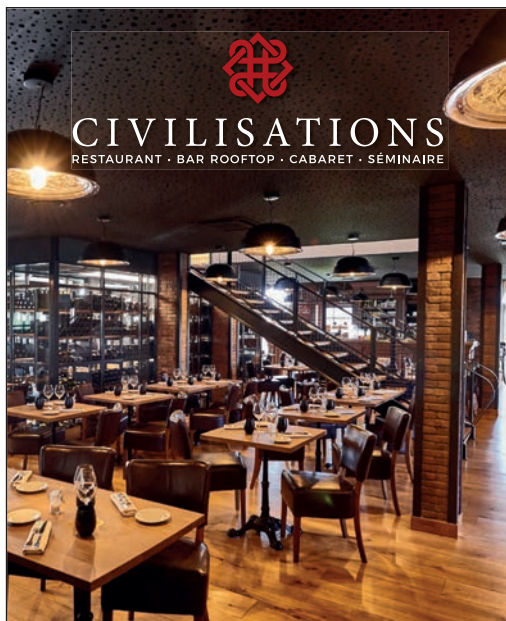
sera le MVP cette saison ?

Bastien

© Etienne Lizambard



CIVILISATIONS
RESTAURANT · BAR ROOFTOP · CABARET · SÉMINAIRE



9 avenue de l'Arborescente, Les Herbiers
02 51 61 21 57

Ouvert 7 jours sur 7
restaurant-civilisations.fr

Ford



49 avenue d'Angers
49300 Cholet

groupe-dmd.fr

DMD



**SANTE
RETRAITE
PREVOYANCE**

**Particuliers, Entreprises,
Indépendants**

1 rue de la Sarthe - 49300 Cholet
02 41 49 16 00 / mlcmutuelle.fr



**SÉRIGRAPHIE - BRODERIE
IMPRESSION NUMÉRIQUE**

Groupe
HOFICA contact@griffdecor.fr
02 41 46 41 50 - Sèvremoine



GERMOND
associés



Solutions d'Assurances Particuliers & Professionnels



02 41 65 24 40

CHOLET

✉ germondassocies@mma.fr



www.germondassocies.com

N°ORIAS 07036978 www.orias.fr

CLASSEMENT Betclic Élite (au 14/11/24)			MATCHES		
ÉQUIPES	%	MJ	V	D	
1 Cholet Basket	85.7	7	6	1	
2 Paris Basketball	75.0	8	6	2	
3 LDLC Asvel	75.0	8	6	2	
4 Saint-Quentin Basket	62.5	8	5	3	
5 JL Bourg Basket	62.5	8	5	3	
6 A.S. Monaco Basket	62.5	8	5	2	
7 BCM Gravelines Dunkerque	50.0	8	4	4	
8 Le Mans SB	50.0	8	4	4	
9 SIG Strasbourg	50.0	8	4	4	
10 Limoges CSP	50.0	8	4	4	
11 SLUC Nancy Basket	37.5	8	3	5	
12 ESSM Le Portel	37.5	8	3	5	
13 JDA Dijon	28.6	7	2	5	
14 Nanterre 92	25.0	8	2	6	
15 Elan Chalon	25.0	8	2	6	
16 La Rochelle	12.5	8	1	7	



informatique.com

02 41 555 661

Vente & dépannage



SECURITY.com

Sécurité Réseau Informatique - Alarme

Vidéo Surveillance - Domotique



COMERA CUISINES

ÊTRE VOUS ÇA CHANGE TOUT

LA CUISINE

À LA MESURE DE VOS AMBITIONS

cuisines fabriquées en Vendée avec



RETROUVEZ-NOUS SUR :

- Comera Cuisines Cholet**
- @comeracholet**
- www.comera-cuisines.fr**
- 10 Rue Du Lac Erié, 49300 - CHOLET**



monsieur
meuble



Ma
Literie

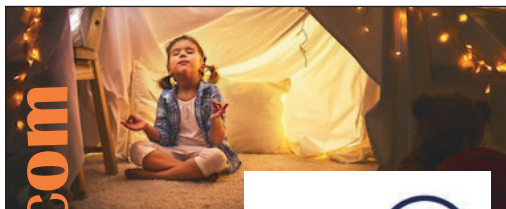
by monsieur meuble

20 AVENUE EDMOND MICHELET - **CHOLET**

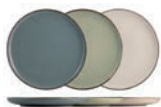
02 41 55 66 54

OUVERTURE

Le lundi de 14h à 19h - Du mardi au vendredi de 9h30 à 12h et de 14h à 19h
Le samedi de 9h30 à 19h sans interruption



www.Banliat.com



BANLIAT .com



COMMANDEZ
EN LIGNE
www.banliat.com



GROSSISTE À CHOLET PROFESSIONNELS ET PARTICULIERS



ÉQUIPEMENT MAISON & JARDIN

ANGLE DE VUE

OPTICIEN - LUNETIER

-20%

sur votre équipement
optique ou solaire

+ **2^e paire offerte***

+ **offre parrainage***

*voir conditions en magasin

12 avenue de la Marne - 02 41 64 33 94
26 rue Georges-Clemenceau - 02 41 62 01 76



ANJOU BRODERIE
- GRAINDORGE -

Marquage sur tous textiles
& objets publicitaires

Professionnel et Particulier



Pas de minimum de commande
Délais express

5 rue Jean-Monnet Z.I. des 3 routes
49120 CHEMILLE-EN-ANJOU
07 64 83 25 07 - contact@anjoubroderie.com

suivez-nous !

www.anjoubroderie.com



CHOLET BASKET	M/J	Min	Pts	%2	%3	%LF	Rbs	Pd	In	Bp	Ctr	Fte	Éval
T.J. Campbell	5	20.9	11.4	61.1	53.9	100.0	1.6	4.4	0.6	1.6	0.0	2.2	13.8
Bastien Vautier	7	21.3	11.1	66.0	0.0	69.6	3.7	2.1	0.6	1.7	0.4	3.0	13.0
Cleveland Melvin	7	23.9	10.7	69.6	41.2	33.3	3.1	1.0	0.6	0.7	0.1	1.3	10.7
Stefan Smith	7	19.5	10.6	48.5	36.8	87.5	2.1	2.3	0.7	1.6	0.1	2.6	9.7
Gérald Ayayi	7	21.0	8.4	53.1	23.1	72.7	3.3	2.3	0.7	2.4	0.0	1.7	7.9
Aaron Wheeler	1	13.2	7.0	66.7	100.0	0.0	4.0	0.0	0.0	2.0	0.0	4.0	8.0
Chris-Ebou Ndow	7	21.0	6.4	70.0	35.7	50.0	5.0	0.6	0.7	0.9	0.1	2.7	9.6
Jamuni McNeace	7	17.1	6.4	61.3	0.0	41.2	2.9	0.4	0.7	0.9	0.9	3.4	7.3
Mohamed Diawara	7	18.4	6.1	52.9	43.8	50.0	1.7	1.4	0.9	0.7	0.0	2.1	6.4
Nathan De Sousa	7	18.5	5.1	55.6	21.4	58.3	2.0	6.0	1.3	1.6	0.0	2.6	9.4
Soren Bracq	6	5.7	3.5	62.5	50.0	50.0	0.2	1.0	0.2	0.3	0.0	1.0	3.2
Boris Dallo	1	10.8	3.0	0.0	50.0	0.0	3.0	3.0	0.0	3.0	0.0	1.0	4.0
LE PORTEL	M/J	Min	Pts	%2	%3	%LF	Rbs	Pd	In	Bp	Ctr	Fte	Éval
Ivan Fevrier	8	27.5	12.6	50.0	34.6	62.5	4.3	1.3	0.8	1.9	0.0	1.3	10.0
Kristers Zoriks	8	29.7	12.4	48.3	36.4	95.8	2.4	3.6	0.4	2.4	0.0	3.0	10.9
DeAndre Gholston	8	26.1	12.0	43.1	31.4	90.5	3.5	1.4	1.1	2.5	0.3	2.6	8.9
Jack Nunge	8	25.3	11.5	73.7	35.0	93.8	5.9	2.4	0.4	1.8	1.4	2.6	16.8
Digué Diawara	8	26.0	10.5	50.0	48.0	80.0	3.5	0.8	0.8	1.1	0.4	1.6	10.5
Lahaou Konaté	8	22.2	4.4	42.9	31.8	100.0	2.4	0.9	1.0	1.1	0.0	1.6	4.6
C.J. Kelly	8	11.6	1.9	30.0	12.5	66.7	0.9	1.1	0.5	0.8	0.0	1.6	1.5
Gaetan Meyniel	8	14.7	1.8	60.0	0.0	66.7	1.6	2.6	0.5	1.5	0.4	1.8	4.1
Idrissa Ba	8	6.4	1.6	66.7	0.0	50.0	2.1	0.1	0.3	0.3	0.4	1.6	3.6
Izan Le Meut	2	2.2	0.0	0.0	0.0	0.0	0.5	0.0	0.0	0.0	0.0	0.0	0.5
Jess Esso Essis	1	3.4	0.0	0.0	0.0	0.0	0.0	0.0	0.0	0.0	0.0	2.0	0.0
Kris Renier	0	0	0.0	0.0	0.0	0.0	0.0	0.0	0.0	0.0	0.0	0.0	0.0

*Stats au 14/11/24

LaFoir Fouille



CHOLET - CENTRE COMMERCIAL L'AUTRE FAUBOURG
 BASSE GOULAINÉ · ORVAULT · ST GÉRÉON · LES HERBIERS · LA ROCHE SUR YON



**AUDITION
CONSEIL**

**TOUTE L'EQUIPE AUDITION CONSEIL
SOUTIENT CHOLET BASKET !**



VOUS SOUHAITEZ AMÉLIORER VOTRE AUDITION ?

- Bilan audioprothétique personnalisé et gratuit*
- Prêt d'une aide auditive à l'essai pendant un mois**
- Suivi et assistance pour tout type d'aide auditive 6 jours sur 7
- Partenariat avec de nombreuses mutuelles

DES SPÉCIALISTES DE CONFIANCE

**PIERRE LOUP
SYLVIE GUERAS
FLORENT GRASSINEAU
ELODIE POUDRAY
PATRICE FIEVET
CLAUDIE NEGRE
ANNE-SOPHIE PASSELANDE
TOM CRETIN-MAITENAZ**

Avec l'équipe Audition Conseil, **attachée aux valeurs humaines**, vous pourrez échanger en confiance ! Nos spécialistes sauront vous conseiller, en toute indépendance, une solution performante.

Cholet Sud - 4 rue d'Austerlitz - 02 41 64 00 65

Cholet St Pierre - 38 rue du Puits Gourdon - 02 41 58 12 78

Beaupreau - 47 rue St Martin - 02 41 63 35 55

*Bilan non médical **sur prescription médicale

35 ans d'Expérience à vos côtés

■ auditionconseil-pl.fr



ZOOM SUR L'ADVERSAIRE : LE PORTEL

Auteurs d'une bonne saison 2023/24, les Portelois se sont classés à la 8ème place du championnat, synonyme de **playoffs** et de **qualification directe pour la FIBA Europe Cup**. Porté par le trio **Bastien Vautier**, intronisé dans le 5 Majeur LNB de la saison, **Edon Maxhuni** et **Philandrous Fleming Jr**, Le Portel a terminé l'exercice avec un **bilan à l'équilibre** : 17 victoires pour 17 défaites. Pillé de quelques-uns de ses meilleurs éléments, **Éric Girard** a dû **reconstruire un nouvel effectif à l'inter-saison**. Le Portel reste sur **2 victoires en championnat** et vient de **se qualifier pour le second tour de la Fiba Europe Cup** où ils affronteront dans le groupe L... une certaine équipe de Cholet Basket !.



© MSB

Dernier match de Le Portel :

Le meneur letton **Kristers Zoriks** a permis au Portel de l'emporter au bout de la prolongation sur le parquet de Strasbourg (75-76, a.p.).

Dernier duel à la Meillerie (saison 23/24) :

Dans un match de la 20ème journée de Betclic Élite qu'ils avaient maîtrisé de bout en bout, nos Choletais remportaient leur confrontation face au Portel (89-82) et reprenaient le point average.

Christophe RANNOU



ZA de la Roche Blanche
La Chapelle Rousselin
49120 CHEMILLÉ-EN-ANJOU
contact@ets-rannou.fr
02 41 30 51 90



MAÇONNERIE ♦ COUVERTURE ♦ CARRELAGE

RICHOU Maraîchers-Primeurs
Halles de Cholet /
Magasin route de la Tessoualle

VENTE ET CONSEILS

CORBEILLES DE FRUITS SUR MESURE
mariage, séminaires, bureaux, plaisir d'offrir...

Sivas
Kebab Grill

KEBAB AU FEU DE BOIS

f @SivasKebabG49
07 58 85 67 18

RETROUVEZ-NOUS À CHAQUE MATCH DE CHOLET BASKET

FORMULE SANDWICH KEBAB

- Pain maison, Viande de kebab (100% bœuf ou 100% veau), Crudités
- Frites maison
- Boisson

SARL GELINEAU
CONSTRUCTIONS

Depuis 1919

**MAÇONNERIE
BÉTON ARMÉ**

Yoan GELINEAU

Tél. : 02 41 64 43 64
Port : 06 09 73 29 67
yoan.gelineau@sarl-gelineau-constructions.fr

42 rue Charles de Gaulle
49340 CHANTELOUP LES BOIS

www.sarl-gelineau-constructions.fr

LE BORD DU LAC
RESTAURANT

• Restaurant •
Ouvert toute l'année

02 41 62 13 95
le-bord-du-lac.fr
Port de Ribou 49300 Cholet

**RÉAUTÉ
CHOCOLAT**
— CHOLET —
15 ans de bonheur à croquer

**1787
CHOLET
BASKET**

1 sachet 100g de chocolats
OFFERT
dès 30€ d'achat*

* Offre valable jusqu'au 15/06/2025 sur présentation de ce coupon dans votre magasin de Cholet, sous réserve des stocks disponibles.

CHOCOLATS | BISCUITS | MACARONS | CONFISERIES | DRAGÉES | ÉPICERIE
**RUE DES PAGANNES (EN FACE CONFORAMA)
À CHOLET - 02 72 34 12 85**
POUR VOTRE SANTÉ, PRATIQUEZ UNE ACTIVITÉ PHYSIQUE RÉGULIÈRE. WWW.MANGERBOUDDER.FR

PROCHAINS MATCHS



		Chalon	Sam 30 Nov. 18h00			Dijon	Mar 17 Dec. 20h00
		Le Portel	Mar 3 Dec. 20h00*			Nanterre	Sam 21 Dec. 18h00
		Strasbourg	Sam 7 Dec. 20h30			Le Mans	Ven 27 Dec. 18h00
		Bilbao	Mer 11 Dec. 20h00*			Sassari	Mar 7 Jan. 20h00*
		Bourg	Sam 14 Dec. 20h30			Nancy	Sam 11 Jan. 18h00

* Sous réserve de modifications

Credit Photo : Melysa Angus

BUMI - GLASSVER

glassolutions

SAINT-GOBAIN

Toutes les solutions verrières pour les menuisiers industriels

Glassver recrute, rejoignez-nous !



Une vision innovante et responsable de l'entreprise



SAINT-GOBAIN



Découvrez l'entreprise et nos métiers

ZI. LE VIVIER, 79700 SAINT-PIERRE-DES-ECHAUBROGNES




la cave lacavecholet.fr

CAVISTE
certification

Sélectionné parmi les
100 CAVISTES
de France 2024
La Presse

VINS, WHISKYS, RHUMS, BIÈRES...

ATELIERS DEGUSTATIONS | ACCORDS METS-VINS

CADEAUX | PANIERS GOURMANDS

Rond-point de la Tessoualle - CHOLET - 02 41 58 32 32
L'équipe de La Cave CHOLET, pour vous servir




AXIAL INTERIM®

Simplicité - Efficacité - Réactivité

axial.cholet@axialinterim.com

06.21.11.15.56 / 02.41.85.30.09

**16 rue du Puits Gourdon
49300 CHOLET**

www.axial-interim.com



SOUS-TRAITANCE INDUSTRIELLE
montage, conditionnement, façonnage, routage

& ESPACES VERTS
entretien, création, éco-pâturage

ZI du Cormier - (49) CHOLET

Tél : 02 41 62 12 08

Mail : contact@qualea-services.com



T R A V A U X
PUBLICS & PARTICULIERS

Terrassements | Assainissements
Goudronnage | Enrobés
Voïries & Réseaux Divers | Livraisons : matériaux

10 Ancienne Route de Trémentines | 49340 VEZINS

Tél. : 02 41 64 40 14

contact@bouchet-vezins.com | www.bouchet-vezins.fr

32 BASTIEN VAUTIER



© SONIA ALBERTO - CB

SAISON 2024/2025

Et bien d'autres spectacles à découvrir !

Chaque semaine, découvrez et profitez de spectacles HUMOUR, COMEDIES, MUSICAUX dans un cadre unique et une ambiance décontractée !

LE BALCON
CAFÉ-THÉÂTRE

1 PLANCHE* 1 BOISSON* 1 SPECTACLE

Offrez du rire !

« Découvrez nos bons cadeaux et faites plaisir à vos proches »

*Engagement dans le cadre des soirées du format Café-Théâtre - Sur réservation et sous réserve de disponibilité.

81, place Travot, 49300 **CHOLET**
Billetterie sur www.lebalcon-cholet.com et au Passage Culturel

TANDEM
L'INTELLIGENCE DATA ET SÉCURITÉ

EXPERT EN PROTECTION DES BÂTIMENTS

Alarme / Vidéo / Contrôle d'accès

Plus de **15 000** installations réussies en **20 ans** !

CONTACT

49450 ST ANDRÉ DE LA MARCHÉ
Tél. +33 2 41 30 92 28 - contact@tandemdirect.fr

www.tandemdirect.fr

ISO 9001

Entreprise Eco citoyenne

Créer un monde de *résilience énergétique* pour un *avenir meilleur*

Kohler Energy is now



18 rue de la Gâtine, ZAC du Cormier, CHOLET
02 41 64 52 00



COACH
LEFRANÇOIS
Fabrice
41 ans / FRA



VILLEGER
Benjamin
36 ans / FRA



ASSISTANTS
CHERBONNIER
Gaëtan
39 ans / FRA



DOUET
Gaëtan
32 ans / FRA



LE MATCH DE CE SOIR
VOUS EST PRÉSENTÉ PAR



0
WHEELER
Aaron
Poste 3/4 - 2,05 m
26 ans / USA



3
SMITH
Stefan
Poste 2 - 1,87 m
25 ans / CAN-JAM



8
MCNEACE
Jamuni
Poste 5 - 2,08 m
28 ans / USA



12
DIWARA
Mohamed
Poste 3 - 2,04 m
19 ans / FRA



22
BRACQ
Soren
Poste 1 - 1,94 m
17 ans / FRA



44
CAMPBELL
T.J.
Poste 1 - 1,75 m
36 ans / USA



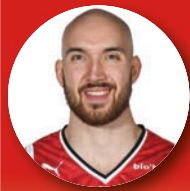
77
DALLO
Boris
Poste 2/3 - 1,97 m
30 ans / FRA



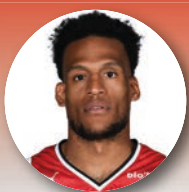
93
SANKHÉ
Mohamed
Poste 5 - 2,04 m
18 ans / FRA



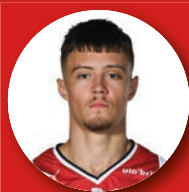
25
NDOW
Chris-Edou
Poste 3/4 - 2,00 m
30 ans / NOR



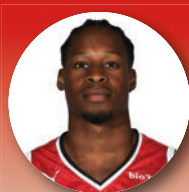
32
VAUTIER
Bastien
Poste 5 - 2,10 m
25 ans / FRA



2
MELVIN III
Cleveland
Poste 3 - 2,03 m
33 ans / USA



7
DE SOUSA
Nathan
Poste 1 - 1,91 m
21 ans / FRA



11
AYAYI
Gérald
Poste 2/3 - 1,92 m
23 ans / FRA



CONTACTEZ VOTRE AGENT !

- > CHEMILLÉ-EN-ANJOU | L. BESSON | 02 41 30 41 05
- > CHOLET | P. SANCHEZ-CRUZ | 02 41 62 31 29
- > MAULÉON | L. GORUCHON | 05 49 81 43 92
- > MORTAGNE-SUR-SÈVRE | L. ROGER | 02 51 65 21 87
- > SÈVREMOINE | S. PUICHAUD | 02 41 55 28 65

Société d'Assurance Mutuelle à cotisations variables régie par le Code des Assurances.
Agents immatriculés Orias (www.orias.fr).

TOUTES ASSURANCES - Particuliers et Professionnels
Automobile / Habitation / Santé / Accidents de la vie / Risques professionnels



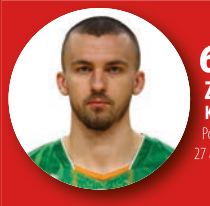
COACH
GIRARD
Eric
60 ans / FRA



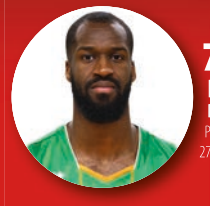
ASSISTANTS
RICOUX
Arnaud
55 ans / FRA



DIOP
Karim
45 ans / FRA



66
ZORIKS
Kristers
Poste 1 - 1,93 m
27 ans / LET



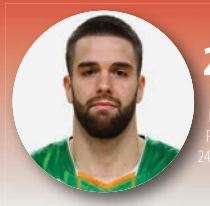
7
DIAWARA
Digué
Poste 3 - 2,06 m
27 ans / FRA



24
NUNGE
Jack
Poste 5 - 2,11 m
27 ans / US



5
KONATÉ
Lahaou
Poste 2/3 - 1,90 m
32 ans / FRA



23
FÉVRIER
Ivan
Poste 4 - 2,04 m
24 ans / FRA



3
BA
Idrissa
Poste 5 - 2,13 m
22 ans / SEN



4
GHOLSTON
DeAndre
Poste 3/2 - 1,96 m
24 ans / US



9
MEYNIEL
Gaetan
Poste 4 - 1,89 m
24 ans / FRA



10
ESSO
JESS
Poste 3/2 - 2,02 m
19 ans / FRA



15
KELLY
C.J.
Poste 2 - 1,96 m
26 ans / US



7
LE MEUT
Izan
Poste 5 - 2,17 m
20 ans / FRA



BURNS
Déondre
Poste 2/1 - 1,90 m
27 ans / US



aps
services

PROTECTION INCENDIE



02 41 56 01 01



LES JOURNÉES DE L'AVENIR 2024



Fondation de l'Avenir
Accélérons la recherche en santé



SCANNER POUR
FAIRE UN DON



GRAND CAFE

Brasserie - Pâtisserie

www.restaurant-grand-cafe.fr



Au cœur du centre-ville / Grands parkings
1 place Travot - 49300 Cholet - 02 41 65 82 41

Entreprise de maçonnerie • Génie civil et rénovation



Goineau Rousseau Construction

14 avenue Gustave Ferrié
49300 CHOLET

Tél. : 02 41 62 25 31

E-mail : gr.construction@orange.fr



Créations Florent

Vos Créateurs d'intérieurs sur mesure



150, Av. du Maréchal Leclerc

49300 CHOLET

☎ 02 41 28 51 89

contact49@cuisineflorent.fr



L'équipe Créations Florent vous accueille dans sa salle d'exposition à Cholet afin d'échanger sur tous vos projets d'aménagements intérieurs :





ANJOU TERRE DE BASKET CHOLET

A l'occasion de son 90ème anniversaire, le Comité de BasketBall du Maine-et-Loire a sorti au mois de juin, un **livre sur l'histoire du basketball dans le département.**

« **Anjou Terre de Basket** » retrace une partie de l'histoire de ces hommes, de ces femmes, de ces clubs, de ces équipes, de ces évènements, et de ces lieux **qui ont façonné notre sport dans le Maine-et-Loire.**

Dans ce livre, vous pourrez y retrouver **l'histoire de Cholet Basket, de ses Espoirs** ou encore de ses stars locales telles que **Thierry Chevrier, le shooteur fou.**

Fruit d'une collaboration avec Laurent Biteau, **ce livre est disponible en vente ce soir avec la présence de Laurent Biteau et Philippe Nicolas.** Un livre à lire ou à offrir.



49300 CHOLET

59 rue Pierre-Gilles de Gennes

Tél : 02 23 07 24 13

www.leroylogistique.com



Organisation
de transport



Prestations
logistiques



Copacking

ep **envie**
piscine
Réalisateur de vos envies

Piscine traditionnelle - Coque polyester
Rénovation - Spa - Entretien



T. 02 53 69 09 80
enviepiscine@gmail.com / 49280 LA SEGUIERE
www.enviepiscine.fr



Fleuriste-Caviste-Epicerie Fine

49690 Coron

02.41.29.86.15

www.larome-fleuretvin.com



Notre métier
Votre projet

UN PROJET DE POÊLE
OU DE CHEMINÉE ?



www.expertschaleurbois.fr

Les Experts Chaleur Bois, un réseau d'installateurs
indépendants créé et animé par **ID dixneur**

94, rue Nationale - 49740 LA ROMAGNE



ÉQUIPE ESPOIRS

Entraîneur : Régis BOISSIÉ

N°	NOM	PRÉNOM	TAILLE	POSTE	DATE DE NAISSANCE
5	PLUVY	Robin	1m82	1	07/06/2006
6	TOWO-NANSI	Aaron	1m75	1	04/03/2009
7	VALAKOU	Romain	1m93	2	16/01/2006
8	LEFORT	Gabin	2m01	3/4	21/02/2006
9	BRACQ	Soren	1m93	2/1	23/02/2007
11	LEYROLLES (C)	Aloïs	2m01	4/3	07/09/2004
13	NTSANTSO DJONI	Erwan	1m97	2	06/07/2007
14	LEVILLAIN	Léopold	2m03	4/5	24/09/2004
15	KOUSSOU	Noah	2m01	4	21/01/2007
17	SANKHÉ	Mohamed	2m04	5	01/01/2006



Robin



Mohamed

© Melvyn Augas/Melvysion

UNIS DANS LA COOPÉRATION UNIS DANS LE SPORT

Pour tous vos projets de construction ou de rénovation,
rendez-vous dans l'une de nos salles expo :

Artisans
ARTIPOLE

EXPO BOIS 2
OUVERTE AU PUBLIC AMÉNAGEMENT

Anjou Actiparc des 3 routes
49120 CHEMILLE
02 41 30 97 00

artisansartipole.fr

COOPÉRATIVE D'ARTISANS
VST
ARTIPOLE

Habiter mieux... pour longtemps

Sortie n°7 ZI la Bergerie
49280 LA SEGUINIÈRE
02 41 71 07 00

Prenez rendez-vous en ligne !



bo jardin
Créateur d'ambiance extérieure

CHOLET 02.41.65.17.06	ST-MALO-DU-BOIS 02.51.63.00.83	BRESSUIRE 05.49.65.27.74
---------------------------------	--	------------------------------------

Les 2 Peintres
PEINTURE - DÉCORATION
INTÉRIEUR - EXTÉRIEUR

Adrien & Josselin

Les 2 peintres
49300 CHOLET

06 59 41 83 49
06 50 01 98 06
les2peintres@outlook.com

**PEINTURE - DÉCORATION
TRAVAUX INTÉRIEUR - EXTÉRIEUR**

Chez nous, €

**ON AIME ACHETER
ET VENDRE VOS OBJETS
D'OCCASION.**

Téléphonie - Consoles - Jeux vidéo
High-tech - Bijouterie - Maroquinerie - Livres

EASYPASH

Easy Cash Cholet - C.C L'autre Faubourg
7 Rue Sorel Tracy - 49300 Cholet
@easycashcholet | easycash.fr

ESA | École Supérieure de l'Alternance

PORTES OUVERTES

**15 Novembre 15h/20h
13 Décembre 15h/20h**

Formations en alternance

**BTS NDRC / MCO / GPME / COMMUNICATION
VENTE / COMMERCE
MARKETING / COMMUNICATION
GESTION / RESSOURCES HUMAINES**

ESA Cholet - 60 Rue Saint-Méline, 49 300 Cholet - www.ecolesuperieurealternance.fr - 02 59 10 12 83

PROCHAINS MATCHS



Credit Photo : Melyssa Augier

	ESPOIRS ELITE	Chalon	Sam 30 Nov. 14h30			Orléans	Dim 17 Nov. 15h30
	ESPOIRS ELITE	Strasbourg	Sam 7 Dec. 15h00			Touraine BC	Dim 1er Dec. 15h30
	ESPOIRS ELITE	Bourg	Sam 14 Dec. 16h30			La Rochelle	Dim 8 Dec. 15h30



PURE
essences du monde. essentielles.

Découvrez l'activité
de conseillère PURE

Vente à domicile

Bien-être . Cosmétique . Entretien de la maison

Suivez-nous



www.pure.bio



Informez-vous !



SAISON 2024/2025

1 BIG MAC OFFERT*

POUR L'ACHAT D'UN MENU MAXI BEST OF BIG MAC



*Offre non cumulable avec d'autres promotions, valable uniquement dans les restaurants de Cholet Sud, Cholet Nord, Saint-André-de-la-Marche et Beaupréau le soir du match contre remise de ce coupon.



85 - CHANTONNAY

PROFESSIONNELS

SÉCURISEZ VOS ACCÈS

02 51 34 19 98



PARTICULIERS

06 70 32 83 72



Garde-corps avec une découpe laser personnalisée

- PORTAIL
- CLOTURE
- PORTE DE GARAGE
- STORE BANNE
- GARDE-CORPS
- MOTORISATION
- BRISE VUE
- ABRI VOITURE
- PERGOLA BIOCLIMATIQUE
- ESCALIER

wesco®

Jeux et mobilier pour enfants



Oui à la qualité professionnelle pour la maison !

On recherche nos futurs TALENTS !
Cap de nous rejoindre ?



CLASSEMENT ESPOIRS (au 14/11/24)		MATCHES			
ÉQUIPES	%	MJ	V	D	
1	JL Bourg Basket	100	8	8	0
2	Le Mans SB	100	8	8	0
3	Cholet Basket	71.4	7	5	2
4	BCM Gravelines Dunkerque	62.5	8	5	3
5	SIG Strasbourg	62.5	8	5	3
6	A.S. Monaco Basket	62.5	8	5	3
7	JDA Dijon Basket	57.1	7	4	3
8	Nanterre 92	57.1	7	4	3
9	ESSM Le Portel	50.0	8	4	4
10	Elan Chalon	50.0	8	4	4
11	SLUC Nancy Basket	50.0	8	4	4
12	LDLC Asvel	42.9	7	3	4
13	Paris Basketball	12.5	8	1	7
14	Saint-Quentin	12.5	8	1	7
15	La Rochelle	12.5	8	1	7
16	Limoges CSP	0.0	8	0	8

A LOUER VAISSELLE
Location de matériel de réception

A LOUER CUP
Location de gobelets

CHOLET LES HERBIERS

LA ROCHE S/YON

02 41 55 81 82

www.alouer-vaisselle.com

Location et vente de matériel pour réception
Vente de nappage et déco

Sojadis
LOCATION AUTOMOBILE

SPÉCIALISTE DE LA
LOCATION

COURTE & LONGUE DURÉE

Je réserve mon véhicule

www.sojadislocation.com

PRÉSENT AU SALON HABITAT

IMAGINE
Cuisine & Bain
CONSEIL - CONCEPTION - COURTAGE

CUISINE - SALLE DE BAIN - DRESSING - DÉCORATION INTÉRIEUR

Elaborons ensemble votre projet !

Suivez-nous :

26 av de la marme - 49300 CHOLET
Edouard : 06 32 62 85 31
www.imagine-cuisinebain.com



L'ACADÉMIE GAUTIER PARTAGE UN ENTRAINEMENT AVEC ANTOINE RIGAUDEAU

Ce lundi, dans le cadre du programme LNB Légendes mis en place par la Ligue Nationale de Basketball, les U18 et U21 de l'Académie Gautier CB ont partagé un entraînement sous la direction d'Antoine Rigaudeau.

L'occasion d'apprendre auprès d'une légende de Cholet Basket. L'après-midi s'est conclu par un temps d'échange entre nos jeunes joueurs et Antoine, ainsi que Virginie Duval, Directrice de la Communication à la LNB.

Merci Virginie et Antoine pour ce beau moment de partage avec notre Académie !



FITNESS BOUTIQUE

**Magasin situé au
15 rue des Pagannes
49300 Cholet**

-10% SUR VOS ACHATS*

***VOIR CONDITIONS EN MAGASIN
ET PRÉSENTATION DU DÉPLIANT**



Venez découvrir LA BOUTIQUE

(à l'extérieur de la salle)



ICI C'EST CHOLET BASKET



www.cbshop.cholet-basket.com

IBDO

**VOUS AIDER
À INVESTIR L'AVENIR**

Avec BDO, bénéficiez d'un socle d'expertises clés pour faciliter votre quotidien et des conseils éclairés pour devenir une entreprise durable et performante.



Audit - Conseil - Expertise comptable - Expertise sociale & RH - Juridique & fiscal

BDO Les Herbiers
Tél. : 02 51 67 30 33
lesherbiers@bdo.fr
www.bdo.fr

BDO Cholet
Tél. : 02 41 58 68 18
cholet@bdo.fr

EIFFAGE
ÉNERGIE SYSTÈMES

Agence de Cholet
38 rue Ampère BP 50444
49304 CHOLET

02 41 29 19 27

contact.cholet.energie@eiffage.com

EIFFAGE
ÉNERGIE SYSTÈMES

Le talent
n'a pas de genre.
#together



Alain, Kelly, Lucile et Thomas
Directeur, Responsable technique,
Responsable commercial et Responsable
opérationnel

BILLETTERIE



- **SAMEDI 30 NOVEMBRE 18H**
VENTE EN LIGNE A PARTIR DE MARDI 19 NOVEMBRE 15H



- **SAMEDI 14 DÉCEMBRE 20H30**
VENTE EN LIGNE A PARTIR DE MARDI 3 DÉCEMBRE 15H



Question baguette,
en France, **7cm it's important.**



7cm



ange

AngeBurgerBaguette



McBaguette™

Retrouvez-nous à Cholet

ANGE CHOLET L'ECUYERE

21 Avenue Edmond Michelet - Zone de l'Ecuyère - 02 41 62 92 41

ANGE CHOLET BONAPARTE

50 Avenue Napoléon Bonaparte - 02 41 29 74 47



CHEMILLÉ-EN-ANJOU

www.lepub651.com



R E S T A U R A N T
À LA BONNE HEURE

Centre Commercial PK3 - Route des Sables
49300 Cholet
Tél : 02 41 62 55 09

Découvrez le **plaisir**
en **équilibre!**



Menus à volonté
à partir de

14€50

comprenant les buffets
d'entrées et de desserts à
volonté ainsi qu'un plat chaud

Pour votre santé, évitez de grignoter entre les repas.
www.mangerbouger.fr

10 ans
ambellya
 habillez vos espaces



GYT
 LA FERMETURE SUR MESURE



Décor Odysée

Un *décor éphémère**
 pour célébrer cet
 anniversaire !



Catalogue
 Ambellya** 2024

*Décor disponible jusqu'au 20 décembre 2024.
 **Ambellya, une marque de notre entreprise GYT.

www.gyt.fr |

A Ä S G A R D

LA VIE AU COIN DU FEU

L'ÉNERGIE LA MOINS CHÈRE.

La sélection des meilleurs
 poêles à bois et granulés
 pour réaliser des économies
 d'énergie.



CHOLET - AVENUE EDMOND MICHELET