

JOURNÉE 04 SOIR DE MATCH



CREDIT PHOTO: SONIA ALBERTO ET THIBAUT VONARD

VENDREDI 11 OCTOBRE
20H00
LA MEILLERAIE

Respectons l'environnement. Ne jetez pas ce programme dans la salle ou sur la voie publique, Merci !

Votre
magasin
est ouvert
7j/7

LEROMERLIN

Cholet

Accompagner
tous vos projets d'habitat,
ça fait 100 ans que ça nous rassemble!

Ent. 100 ble

DIS MOI TOUT... MO



Un lieu que tu veux absolument visiter ?

New-York

Ta plat préféré ?

Le Mafé

Ton style de musique préféré ?

Le rap

Ton meilleur souvenir basket ?

Le titre de Champion d'Europe avec l'Équipe de France U20 cet été.

Ton réseau social préféré ?

Instagram (@mo_dwra)

Tes films préférés ?

Black Panther et Avatar

Quel coéquipier est :

le plus stylé du vestiaire ?

Stefan

le plus mauvais perdant ?

Gérald

le meilleur prospect de l'équipe Espoirs ?

Soren

le plus «influenceur» ?

Andre

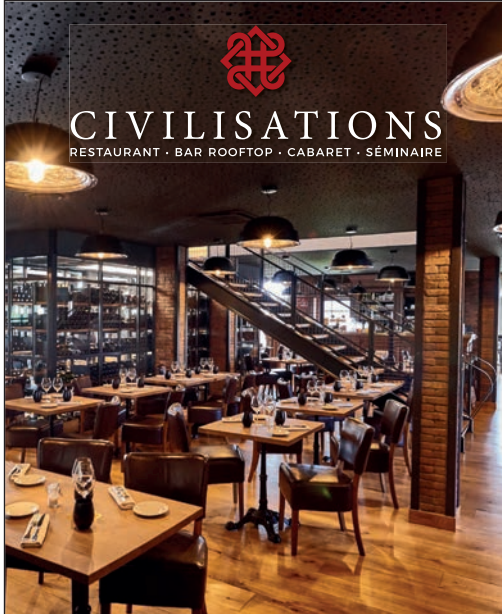
le plus drôle ?

Bastien

le plus accro aux jeux vidéos ?

Cleveland

© Etienne Lizambard



CIVILISATIONS
RESTAURANT · BAR ROOFTOP · CABARET · SÉMINAIRE

9 avenue de l'Arborescente, Les Herbiers
02 51 61 21 57

Ouvert 7 jours sur 7
restaurant-civilisations.fr

Ford



49 avenue d'Angers
49300 Cholet

groupe-dmd.fr

DMD



**SANTE
RETRAITE
PREVOYANCE**

**Particuliers, Entreprises,
Indépendants**

1 rue de la Sarthe - 49300 Cholet
02 41 49 16 00 / mlcmutuelle.fr



**SÉRIGRAPHIE - BRODERIE
IMPRESSION NUMÉRIQUE**

Groupe
HOFICA contact@griffdecor.fr
02 41 46 41 50 - Sèvremoine



GERMOND
associés



**Solutions d'Assurances
Particuliers & Professionnels**



02 41 65 24 40

CHOLET

✉ germondassocies@mma.fr



www.germondassocies.com

N°ORIAS 07036978 www.orias.fr

CLASSEMENT Betclic Élite (au 08/10/24)			MATCHES		
ÉQUIPES	%	MJ	V	D	
1	Cholet Basket	100	2	2	0
2	LDLC Asvel	100	3	3	0
3	Saint-Quentin Basket	100	3	3	0
4	JL Bourg Basket	66.7	3	2	1
5	BCM Gravelines Dunkerque	66.7	3	2	1
6	Paris Basketball	66.7	3	2	1
7	Limoges CSP	66.7	3	2	1
8	JDA Dijon	50.0	2	1	1
9	SLUC Nancy Basket	33.3	3	1	2
10	Nanterre 92	33.3	3	1	2
11	Le Mans SB	33.3	3	1	2
12	SIG Strasbourg	33.3	3	1	2
13	ESSM Le Portel	33.3	3	1	2
14	A.S. Monaco Basket	0.0	3	0	2
15	Elan Chalon	0.0	3	0	3
16	La Rochelle	0.0	3	0	3



DAD
informatique.com

☎ **02 41 555 661**

Vente & dépannage



DAD
SECURITY.com

Sécurité Réseau Informatique - Alarme

Vidéo Surveillance - Domotique

TOOTELEK

Electroménager - TV

**CE N'EST PAS PLUS CHER
D'AVOIR LE BON CONSEIL !**

**25 000 REFERENCES
DISPONIBLES A LA COMMANDE**

RETROUVEZ-NOUS SUR :

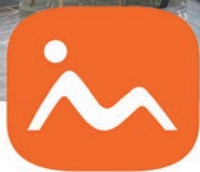
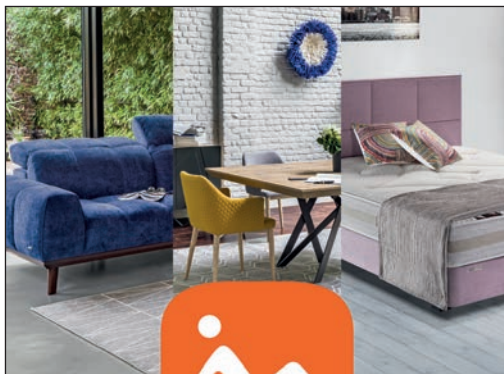
 **Tootelek**

 **@tootelekcholet**

 **www.tootelek.fr**

 **10 Rue Du Lac Erié, 49300 - CHOLET**





monsieur
meuble



Ma
Literie

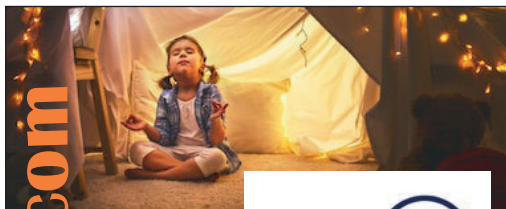
by monsieur meuble

20 AVENUE EDMOND MICHELET - **CHOLET**

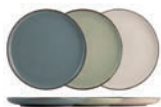
02 41 55 66 54

OUVERTURE

Le lundi de 14h à 19h - Du mardi au vendredi de 9h30 à 12h et de 14h à 19h
Le samedi de 9h30 à 19h sans interruption



www.Banliat.com



BANLIAT .com



COMMANDEZ
EN LIGNE
www.banliat.com



GROSSISTE À CHOLET PROFESSIONNELS ET PARTICULIERS



ÉQUIPEMENT MAISON & JARDIN

ANGLE DE VUE

OPTICIEN - LUNETIER

-20%

sur votre équipement
optique ou solaire

+ **2^e paire offerte***

+ **offre parrainage***

*voir conditions en magasin

12 avenue de la Marne - 02 41 64 33 94
26 rue Georges-Clemenceau - 02 41 62 01 76



ANJOU BRODERIE
- GRAINDORGE -

Marquage sur tous textiles
& objets publicitaires

Professionnel et Particulier



Pas de minimum de commande
Délais express

5 rue Jean-Monnet Z.I. des 3 routes
49120 CHEMILLE-EN-ANJOU
07 64 83 25 07 - contact@anjoubroderie.com

suivez-nous !

www.anjoubroderie.com



CHOLET BASKET	MJ	Min	Pts	%2	%3	%LF	Rbs	Pd	In	Bp	Ctr	Fte	Éval
Andre Roberson	2	21.0	14.5	69.2	40.0	83.3	4.0	3.0	2.0	0.5	0.0	3.0	19.0
Gérald Ayayi	2	20.6	13.0	58.3	40.0	85.7	3.0	3.0	0.5	1.0	0.0	1.0	14.0
Cleveland Melvin	2	23.1	12.5	71.4	55.6	0.0	3.5	1.0	0.0	0.0	0.0	0.5	15.0
Mohamed Diawara	2	21.1	11.5	55.6	66.7	50.0	2.0	3.0	2.0	0.5	0.0	1.5	14.5
Stefan Smith	2	21.2	11.0	50.0	33.3	90.0	3.0	2.0	0.5	2.5	0.5	1.5	10.5
Jamuni McNeace	2	15.3	7.0	85.7	0.0	50.0	2.0	0.5	1.5	0.5	0.5	3.5	9.5
Bastien Vautier	2	19.4	6.5	62.5	0.0	75.0	4.0	0.5	1.0	2.0	1.0	2.0	9.0
T.J. Campbell	2	20.3	6.5	33.3	33.3	100.0	2.0	6.0	0.5	1.5	0.0	2.5	10.5
Chris-Ebou Ndow	2	18.4	5.5	100.0	60.0	0.0	3.5	0.5	0.5	1.0	0.0	0.0	8.0
Nathan De Sousa	2	15.9	3.0	66.7	0.0	100.0	1.5	6.5	0.0	0.5	0.0	3.0	9.0
Soren Bracq	2	2.8	1.0	100.0	0.0	0.0	0.5	0.5	0.0	0.5	0.0	0.0	1.0

SAINT QUENTIN	MJ	Min	Pts	%2	%3	%LF	Rbs	Pd	In	Bp	Ctr	Fte	Éval
Jerome Robinson	3	23.9	12.7	35.7	53.9	77.8	2.7	2.0	0.7	1.3	0.3	3.3	11.3
Noah Kirkwood	3	28.4	12.7	50.0	46.2	100.0	4.0	3.7	0.7	1.7	1.0	2.7	15.0
Dominik Olejniczak	2	20.1	12.5	68.8	0.0	60.0	4.5	0.5	1.0	0.0	0.0	3.5	15.0
Enzo Goudou-Sinha	3	20.7	12.3	50.0	1.0	100.0	2.0	3.3	0.0	1.7	0.0	2.0	11.7
Nolan Traore	3	22.4	10.7	41.2	28.6	60.0	1.3	5.7	0.7	4.0	0.0	3.3	6.3
Giovan Oniangue	3	23.0	7.7	50.0	35.7	100.0	2.7	1.0	0.7	1.0	0.3	2.3	7.3
William Pfister	3	24.7	6.7	81.8	0.0	50.0	3.3	2.0	0.7	0.3	0.0	2.7	10.3
Khalid Moore	3	22.7	5.7	83.3	28.6	100.0	5.7	1.3	0.3	1.0	0.0	2.7	10.0
Marcus Santos-Silva	3	13.7	4.0	50.0	0.0	0.0	3.0	1.0	1.0	0.0	1.0	1.7	8.0
Mohamed Diakite	2	1.9	1.0	100.0	0.0	0.0	0.0	0.0	0.0	0.0	0.0	0.0	0.5

*Stats au 10/10/24

La Foire Fouille



CHOLET - CENTRE COMMERCIAL L'AUTRE FAUBOURG
 BASSE GOULAIN · ORVAULT · ST GÉRÉON · LES HERBIERS · LA ROCHE SUR YON



**AUDITION
CONSEIL**

**TOUTE L'EQUIPE AUDITION CONSEIL
SOUTIENT CHOLET BASKET !**



VOUS SOUHAITEZ AMÉLIORER VOTRE AUDITION ?

- Bilan audioprothétique personnalisé et gratuit*
- Prêt d'une aide auditive à l'essai pendant un mois**
- Suivi et assistance pour tout type d'aide auditive 6 jours sur 7
- Partenariat avec de nombreuses mutuelles

DES SPÉCIALISTES DE CONFIANCE

**PIERRE LOUP
SYLVIE GUERAS
FLORENT GRASSINEAU
ELODIE POUDRAY
PATRICE FIEVET
CLAUDIE NEGRE
ANNE-SOPHIE PASSELANDE
TOM CRETIN-MAITENAZ**

Avec l'équipe Audition Conseil, **attachée aux valeurs humaines**, vous pourrez échanger en confiance ! Nos spécialistes sauront vous conseiller, en toute indépendance, une solution performante.

Cholet Sud - 4 rue d'Austerlitz - 02 41 64 00 65

Cholet St Pierre - 38 rue du Puits Gourdon - 02 41 58 12 78

Beaupreau - 47 rue St Martin - 02 41 63 35 55

*Bilan non médical **sur prescription médicale

35 ans d'Expérience à vos côtés

■ auditionconseil-pl.fr



ZOOM SUR L'ADVERSAIRE : SAINT QUENTIN

Équipe surprise de Betclic Élite la saison dernière, le promu picard avait réussi la performance de se hisser à la 6ème place du classement, synonyme d'une participation aux play-offs et surtout d'une qualification pour la Basketball Champions League cette saison. En prolongeant 5 jours de son effectif à l'inter saison dont la pépite Nolan Traoré, Julien Mahé a souhaité jouer la carte de la continuité et cela semble payant : **Saint Quentin vient de remporter ses 3 premières rencontres de championnat**. A noter que l'ex-choletais Enzo Goudou-Sinha, recruté en tant que pigiste médical de Lucas Boucaud, **porte actuellement les couleurs du SQBB**.



© MSB

Dernier match de Saint Quentin :

Le SQBB a décroché sa 3e victoire en autant de rencontres en championnat, en disposant à domicile du SLUC Nancy (104-96).

Dernier duel à la Meillerie (saison 23/24) :

Pour le compte de la 26ème journée de Betclic Élite, CB, privé de Gérald Ayayi blessé, s'était imposé 73-69 face à un concurrent direct pour les play-offs à qui les Choletais avaient ravi la 6ème place.

Christophe RANNOU



ZA de la Roche Blanche
La Chapelle Rousselin
49120 CHEMILLÉ-EN-ANJOU
contact@ets-rannou.fr
02 41 30 51 90



MAÇONNERIE ♦ COUVERTURE ♦ CARRELAGE

RICHOU Maraîchers-Primeurs
Halles de Cholet /
Magasin route de la Tessoualle

VENTE ET CONSEILS

CORBEILLES DE FRUITS SUR MESURE
mariage, séminaires, bureaux, plaisir d'offrir...

Sivas
Kebab Grill



@SivasKebabG49
07 58 85 67 18

KEBAB AU FEU DE BOIS

RETROUVEZ-NOUS À CHAQUE
MATCH DE CHOLET BASKET

FORMULE SANDWICH KEBAB

- Pain maison, Viande de kebab (100% bœuf ou 100% veau), Crudités
- Frites maison
- Boisson

SARL GELINEAU



CONSTRUCTIONS

Depuis 1919



MAÇONNERIE
BÉTON ARMÉ

Yoan GELINEAU

Tél. : 02 41 64 43 64

Port : 06 09 73 29 67

yoan.gelineau@sarl-gelineau-constructions.fr

42 rue Charles de Gaulle
49340 CHANTELOUP LES BOIS

www.sarl-gelineau-constructions.fr



LE BORD DU LAC
RESTAURANT

• Restaurant •
Ouvert toute l'année

02 41 62 13 95

le-bord-du-lac.fr

Port de Ribou 49300 Cholet

RÉAUTÉ
CHOCOLAT

CHOLET

15 ans de bonheur à croquer



1 sachet 100g de chocolats

OFFERT

dès 30€ d'achat*

* Offre valable jusqu'au 15/06/2025 sur présentation de ce coupon dans votre magasin de Cholet, sous réserve des stocks disponibles.

CHOCOLATS | BISCUITS | MACARONS | CONFISERIES | DRAGÉES | ÉPICERIE

RUE DES PAGANNES (EN FACE CONFORAMA)

À CHOLET - 02 72 34 12 85

POUR VOTRE SANTÉ, PRATIQUEZ UNE ACTIVITÉ PHYSIQUE RÉGULIÈRE. WWW.MANGERBOUQUER.FR

PROCHAINS MATCHS



		Antwerp (Anvers)	Mar 15 Oct. 20h00			ASVEL	Dim 3 Nov. 16h30
		Monaco	Dim 20 Oct. 16h30			Antwerp (Anvers)	Mer 6 Nov. 20h30
		Constanta	Mer 23 Oct. 20h30			Limoges	Sam 9 Nov. 18h00
		Paris	Sam 26 Oct. 20h30			Constanta	Mer 13 Nov. 19h30
		Fribourg	Mar 29 Oct. 20h00			Le Portel	Sam 16 Nov. 20h30

Credit Photo : Jessy Bourget

BUMI - GLASSVER

glassolutions

SAINT-GOBAIN

Toutes les solutions verrières pour les menuisiers industriels

Glassver recrute, rejoignez-nous !



Une vision innovante et responsable de l'entreprise



SAINT-GOBAIN



Découvrez l'entreprise et nos métiers

ZI. LE VIVIER, 79700 SAINT-PIERRE-DES-ECHAUBROGNES



Venez découvrir
LA BOUTIQUE
(à l'extérieur de la salle)

ICI C'EST CHOLET BASKET



www.cbshop.cholet-basket.com



AXIAL INTERIM®
Simplicité - Efficacité - Réactivité

axial.cholet@axialinterim.com
06.21.11.15.56 / 02.41.85.30.09

16 rue du Puits Gourdon
49300 CHOLET

www.axial-interim.com



qualéa
«bien le faire
faire le bien»

SOUS-TRAITANCE INDUSTRIELLE
montage, conditionnement, façonnage, routage

& ESPACES VERTS
entretien, création, éco-pâturage

ZI du Cormier - (49) CHOLET
Tél : 02 41 62 12 08
Mail : contact@qualea-services.com



T R A V A U X
PUBLICS & PARTICULIERS

Terrassements | Assainissements
Goudronnage | Enrobés
Voiries & Réseaux Divers | Livraisons : matériaux

10 Ancienne Route de Trémentines | 49340 VEZINS
Tél. : 02 41 64 40 14
contact@bouchet-vezins.com | www.bouchet-vezins.fr

#2 CLEVELAND MELVIN III



© SONIA ALBERTO - CB

SAISON 2024/2025

Et bien d'autres spectacles à découvrir !

Chaque semaine, découvrez et profitez de spectacles HUMOUR, COMEDIES, MUSICAUX dans un cadre unique et une ambiance décontractée !

LE BALCON
CAFÉ-THÉÂTRE

1 PLANCHE* 1 BOISSON* 1 SPECTACLE

Offrez du rire !

« Découvrez nos bons cadeaux et faites plaisir à vos proches »

*obligement dans le cadre des soirées du format Café-Théâtre - Sur réservation et sous réserve de disponibilité.

81, place Travot, 49300 CHOLET
Billetterie sur www.lebalcon-cholet.com et au Passage Culturel

TANDEM
L'INTELLIGENCE DATA ET SÉCURITÉ

EXPERT EN PROTECTION DES BÂTIMENTS

Alarme / Vidéo / Contrôle d'accès

Plus de **15 000** installations réussies en **20 ans** !

CONTACT

49450 ST ANDRÉ DE LA MARCHÉ
Tél. **+33 2 41 30 92 28** - contact@tandemdirect.fr

www.tandemdirect.fr

ISO 9001

Entreprise Eco citoyenne

Créer un monde de *résilience énergétique* pour un *avenir meilleur*

Kohler Energy is now





COACH
LEFRANÇOIS
Fabrice
41 ans / FRA



VILLEGER
Benjamin
36 ans / FRA



ASSISTANTS
CHERBONNIER
Gaëtan
39 ans / FRA



DOUET
Gaëtan
32 ans / FRA



LE MATCH DE CE SOIR
VOUS EST PRÉSENTÉ PAR



0
WHEELER
Aaron
Poste 3/4 - 2,05 m
26 ans / USA



3
SMITH
Stefan
Poste 2 - 1,87 m
25 ans / CAN-JAM



7
DE SOUSA
Nathan
Poste 1 - 1,91 m
21 ans / FRA



8
MCNEACE
Jamuni
Poste 3/4 - 2,08 m
28 ans / USA



12
DIAWARA
Mohamed
Poste 3 - 2,04 m
19 ans / FRA



21
ROBERSON
Andre
Poste 3/4 - 2,01 m
32 ans / USA



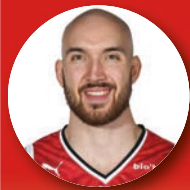
22
BRACQ
Soren
Poste 1 - 1,94 m
17 ans / FRA



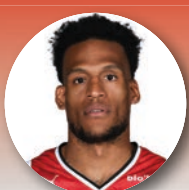
93
SANKHÉ
Mohamed
Poste 5 - 2,04 m
18 ans / FRA



25
NDOW
Chris-Edouard
Poste 3/4 - 2,00 m
30 ans / NOR



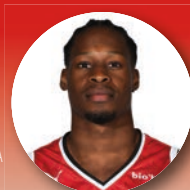
32
VAUTIER
Bastien
Poste 5 - 2,10 m
25 ans / FRA



2
MELVIN III
Cleveland
Poste 3 - 2,03 m
33 ans / USA



44
CAMPBELL
T.J.
Poste 1 - 1,75 m
36 ans / USA



11
AYAYI
Gérald
Poste 2/3 - 1,92 m
23 ans / FRA



CONTACTEZ VOTRE AGENT !

- > CHEMILLÉ-EN-ANJOU | L. BESSON | 02 41 30 41 05
- > CHOLET | P. SANCHEZ-CRUZ | 02 41 62 31 29
- > MAULÉON | L. GORUCHON | 05 49 81 43 92
- > MORTAGNE-SUR-SÈVRE | L. ROGER | 02 51 65 21 87
- > SÈVREMOINE | S. PUICHAUD | 02 41 55 28 65

Société d'Assurance Mutuelle à cotisations variables régie par le Code des Assurances.
Agents immatriculés Orias (www.orias.fr).

TOUTES ASSURANCES - Particuliers et Professionnels
Automobile / Habitation / Santé / Accidents de la vie / Risques professionnels



COACH
MAHÉ
Julien
41 ans / FRA



ASSISTANTS
ROYNARD
Dominique
50 ans / FRA



REMI
Karim
35 ans / CH

Parrain de la rencontre



2
TRAORÉ
Nolan
Poste 1 - 1,91 m
18 ans / FRA



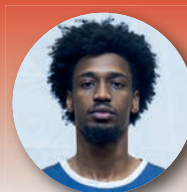
9
ROBINSON
Jerome
Poste 2/3 - 1,95 m
27 ans / USA



13
OLEJNICZAK
Dominik
Poste 5 - 2,12 m
28 ans / POL



22
KIRKWOOD
Noah
Poste 2 - 1,99 m
24 ans / CAN



12
MOORE
Khalid
Poste 4 - 2,01 m
24 ans / USA



0
SCHWARTZ
Loïc
Poste 2 - 1,98 m
31 ans / BEL



1
DIAKITÉ
Mohamed
Poste 3 - 2,10 m
18 ans / FRA



3
GOUDOU-SINHA
Enzo
Poste 1 - 1,82 m
25 ans / FRA



4
ONIANGUE
Giovan
Poste 3 - 1,97 m
33 ans / FRA-CON



5
PFISTER
William
Poste 4 - 2,02 m
29 ans / FRA



14
SANTOS-SILVA
Marcus
Poste 5 - 2,01 m
27 ans / USA

21 la Bergerie
La Séguinière

aps
Services
PROTECTION INCENDIE

[aps-services.fr](https://www.aps-services.fr)

aps
services
PROTECTION INCENDIE

02 41 56 01 01



LES JOURNÉES DE L'ARBITRAGE LA POSTE



Ce week-end se déroulent les **Journées de l'arbitrage La Poste**. Placées sous le signe du recrutement et de la fidélisation, **La Poste renouvelle son engagement au niveau national** en accompagnant les clubs dans la promotion de l'arbitrage.

Pour que le sport de compétition continue, **nous avons besoin que de nombreux jeunes passent en mode arbitre**.

Alors tous ensemble, clubs, joueurs, supporters, **soutenons de nouveau l'engagement au service de l'arbitrage**.

La Poste vous souhaite un bon match.



GRAND CAFE
Brasserie - Pâtisserie

www.restaurant-grand-cafe.fr

OUVERT
7 jours
7
Service jusqu'à 23h00



Au cœur du centre-ville / Grands parkings
1 place Travot - 49300 Cholet - 02 41 65 82 41

Entreprise de maçonnerie • Génie civil et rénovation



Goineau Rousseau Construction

14 avenue Gustave Ferrié
49300 CHOLET

Tél. : 02 41 62 25 31

E-mail : gr.construction@orange.fr



Créations Florent

Vos Créateurs d'intérieurs sur mesure



150, Av. du Maréchal Leclerc

49300 CHOLET

02 41 28 51 89

contact49@cuisineflorent.fr



L'équipe Créations Florent vous accueille dans sa salle d'exposition à Cholet afin d'échanger sur tous vos projets d'aménagements intérieurs :





GÉRALD AYAYI, MVP CHOLETAIS DU MOIS DE SEPTEMBRE 2024

Gérald Ayayi a été élu MVP Choletais du mois de Septembre 2024 par les internautes avec 43,9% des voix sur les 984 votes répartis entre Facebook et Instagram. Ce fut un gros duel avec Bastien Vautier qui a récolté 43,4% des voix, la victoire se jouant à 5 voix ! Enfin, Andre complète le podium avec 12,7% du suffrage.

À cette occasion, la société **AS Net Service**, partenaire de Cholet Basket, est heureuse d'offrir à Gérald un mois de ménage.

Félicitations à lui et un grand merci à AS Net Service !



49300 CHOLET

59 rue Pierre-Gilles de Gennes

Tél : 02 23 07 24 13

www.leroylogistique.com



Organisation
de transport



Prestations
logistiques



Copacking

ep **envie**
piscine
Réalisateur de vos envies

Piscine traditionnelle - Coque polyester
Rénovation - Spa - Entretien



T. 02 53 69 09 80
enviepiscine@gmail.com / 49280 LA SEGUIERE
www.enviepiscine.fr



Fleuriste-Caviste-Epicerie Fine

49690 Coron

02.41.29.86.15

www.larome-fleuretvin.com



Notre métier
Votre projet

UN PROJET DE POÊLE
OU DE CHEMINÉE ?



www.expertschaleurbois.fr

Les Experts Chaleur Bois, un réseau d'installateurs
indépendants créé et animé par **ID dixneur**

94, rue Nationale - 49740 LA ROMAGNE



ÉQUIPE ESPOIRS

Entraîneur : Régis BOISSIÉ

N°	NOM	PRÉNOM	TAILLE	POSTE	DATE DE NAISSANCE
5	PLUVY	Robin	1m82	1	07/06/2006
6	TOWO-NANSI	Aaron	1m75	1	04/03/2009
7	VALAKOU	Romain	1m93	2	16/01/2006
8	LEFORT	Gabin	2m01	3/4	21/02/2006
9	BRACQ	Soren	1m93	2/1	23/02/2007
11	LEYROLLES (C)	Aloïs	2m01	4/3	07/09/2004
13	NTSANTSO DJONI	Erwan	1m97	2	06/07/2007
14	LEVILLAIN	Léopold	2m03	4/5	24/09/2004
15	KOUSSOU	Noah	2m01	4	21/01/2007
17	SANKHÉ	Mohamed	2m04	5	01/01/2006



Gabin



Léopold

© Sonia Alberto - Cholet Basket

UNIS DANS LA COOPÉRATION

UNIS DANS LE SPORT

Pour tous vos projets de construction ou de rénovation, rendez-vous dans l'une de nos salles expo :

Artisans
ARTIPOLE

EXPO BOIS 2
OUVERTE AU PUBLIC AMÉNAGEMENT

Anjou Actiparc des 3 routes
49120 CHEMILLE
02 41 30 97 00

artisansartipole.fr

COOPÉRATIVE D'ARTISANS
VST
Habiter mieux... pour longtemps

Sortie n°7 ZI la Bergerie
49280 LA SEGUINIÈRE
02 41 71 07 00

Prenez rendez-vous en ligne !



bo jardin
Créateur d'ambiance extérieure

CHOLET 02.41.65.17.06	ST-MALO-DU-BOIS 02.51.63.00.83	BRESSUIRE 05.49.65.27.74
---------------------------------	--	------------------------------------

Les 2 Peintres
PEINTURE - DÉCORATION
INTÉRIEUR - EXTÉRIEUR

Adrien & Josselin

Les 2 peintres
49300 CHOLET

06 59 41 83 49
06 50 01 98 06
les2peintres@outlook.com

**PEINTURE - DÉCORATION
TRAVAUX INTÉRIEUR - EXTÉRIEUR**

Chez nous, €

**ON AIME ACHETER
ET VENDRE VOS OBJETS
D'OCCASION.**

Téléphonie - Consoles - Jeux vidéo
High-tech - Bijouterie - Maroquinerie - Livres

EASYPASH

Easy Cash Cholet - C.C. L'autre Faubourg
7 Rue Sorel Tracy - 49300 Cholet

@easycashcholet | easycash.fr

ESA | École Supérieure de l'Alternance

Formations en alternance
BTS NDRC / MCO / GPME / COMMUNICATION

Vente / Commerce
Marketing / Communication
Gestion / Ressources humaines

ESA Cholet - 60 Rue Saint-Mélaine, 49 300 Cholet - www.ecolesuperieurealternance.fr - 02 59 10 12 83

PROCHAINS MATCHS

ESPOIRS

U18

		Monaco	Sam 12 Oct. 14h30			La Rochelle	Dim 13 Oct. 15h30
		Paris	Dim 20 Oct. 13h30			Poitiers	Dim 3 Nov. 15h30
		ASVEL	Sam 26 Oct. 15h30			Blois	Dim 10 Nov. 15h30
		Limoges	Sam 2 Nov. 16h30			Orléans	Dim 17 Nov. 15h30
		Le Portel	Sam 9 Nov. 14h30			Touraine BC	Dim 1er Dec. 15h30



Crédit Photo : Mehryn Augas

ABO NÉO, BIO

Votre fabricant français en direct

Des marques d'Hygiène bio fabriquées près de chez vous, à Somloire.

-20%

sur aboneobio.com

Code CHOLETBASKET

Offre valable jusqu'au 31/12/2024.
Hors frais de port - 1 fois par compte client



LE SITE E-COMMERCE OFFICIEL DES MARQUES

COSLYS

Etamine
du l'ap

les couleurs de
Jeanne

anibioly's
laboratoire

Restons
connectés !





SAISON 2024/2025

1 BIG MAC OFFERT*

POUR L'ACHAT D'UN MENU MAXI BEST OF BIG MAC



*Offre non cumulable avec d'autres promotions, valable uniquement dans les restaurants de Cholet Sud, Cholet Nord, Saint-André-de-la-Marche et Beaupréau le soir du match contre remise de ce coupon.



85-CHANTONNAY



PROFESSIONNELS

02 51 34 19 98



PARTICULIERS - 06 70 32 83 72

PORTAIL	MOTORISATION	STORE BANNE	PERGOLA BIOCLIMATIQUE
CLOTURE	BRISE VUE	GARDE-CORPS	ESCALIER
PORTE DE GARAGE	ABRI VOITURE		

wesco

Jeux et mobilier pour enfants



Oui à la qualité professionnelle pour la maison !

On recherche nos futurs TALENTS !
Cap de nous rejoindre ?



CLASSEMENT ESPOIRS (au 10/10/24)			MATCHES		
ÉQUIPES	%	MJ	V	D	
1	JL Bourg Basket	100	3	3	0
2	BCM Gravelines Dunkerque	100	3	3	0
3	Le Mans SB	100	3	3	0
4	JDA Dijon Basket	100	2	2	0
5	SLUC Nancy Basket	66.7	3	2	1
6	Nanterre 92	66.7	3	2	1
7	SIG Strasbourg	66.7	3	2	1
8	Cholet Basket	50.0	2	1	1
9	ESSM Le Portel	33.3	3	1	2
10	LDLC Asvel	33.3	3	1	2
11	Elan Chalon	33.3	3	1	2
12	A.S. Monaco Basket	33.3	3	1	2
13	Paris Basketball	33.3	3	1	2
14	La Rochelle	0.0	3	0	3
15	Limoges CSP	0.0	3	0	3
16	Saint-Quentin	0.0	2	0	3

CHOLET
LES HERBIERS
LA ROCHE S/YON



49
CHR
quipement
85

06 68 50 41 58

**Équipements et fournitures
pour CHR, métiers de bouche
et particuliers**



**SPÉCIALISTE DE LA
LOCATION**



COURTE & LONGUE DURÉE

Je réserve mon véhicule 

www.sojadislocation.com

IMAGINE Cuisine & Bain

VOTRE CUISINE, ON EN PARLE, ON LA CRÉE !



Scan moi ! 

SHOWROOM AU :
**26 AVENUE DE LA MARNE,
CHOLET**

**CUISINE
SALLE DE BAIN
RANGEMENT
DECORATION**



LES U18 ET U17 DE CHOLET BASKET MIS À L'HONNEUR

Ce soir, Cholet Basket est heureux d'accueillir Madame Agnès FAUCHARD, Présidente fédérale de la commission jeunesse, qui va remettre au club les oriflammes de Champion de France U18 et Vainqueur de la Coupe de France U17 la saison dernière.



Deux titres qui démontrent une fois de plus l'excellence de la formation choletaise.

Félicitations aux joueurs et au staff de l'Académie Gautier Cholet Basket et de l'Association Cholet Basket pour ces belles performances.



© Melvyn Augas

FITNESS BOUTIQUE

Magasin situé au

15 rue des Pagannes
49300 Cholet

-10% SUR VOS ACHATS*

*VOIR CONDITIONS EN MAGASIN
ET PRÉSENTATION DU DÉPLIANT



SÉANCE DE DÉDICACES BRIOCHE PASQUIER AU SUPER U SAINT-MACAIRE

L'équipe de Cholet Basket était présente le mercredi 2 octobre au Super U Saint-Macaire pour une séance de dédicaces organisée par notre Partenaire Brioche Pasquier.

C'était l'occasion pour petits et grands de venir à la rencontre des joueurs et de leur demander photos et autographes. Un exercice auquel les choletais se sont prêtés avec plaisir !



BDO

VOUS AIDER
À INVESTIR L'AVENIR

Avec BDO, bénéficiez d'un socle d'expertises clés pour faciliter votre quotidien et des conseils éclairés pour devenir une entreprise durable et performante.



Audit - Conseil - Expertise comptable - Expertise sociale & RH - Juridique & fiscal

BDO Les Herbiers
Tél. : 02 51 67 30 33
lesherbiers@bdo.fr
www.bdo.fr

BDO Cholet
Tél. : 02 41 58 68 18
cholet@bdo.fr

EIFFAGE
ÉNERGIE SYSTÈMES

Agence de Cholet
38 rue Ampère BP 50444
49304 CHOLET

02 41 29 19 27

contact.cholet.energie@eiffage.com

EIFFAGE
ÉNERGIE SYSTÈMES

Le talent
n'a pas de genre.
#together



Alain, Kelly, Louise et Thomas
Directeur, Responsable technique,
Responsable commercial et Responsable
technique

BILLETTERIE

FIBA EUROPE CUP



- MERCREDI 23 OCTOBRE 20H30

VENTE EN LIGNE DEPUIS JEUDI 10 OCTOBRE 15H



- SAMEDI 26 OCTOBRE 20H30

VENTE EN LIGNE A PARTIR DE MARDI 15 OCTOBRE 15H



Question baguette,
en France, **7cm** it's important.



ange

AngeBurgerBaguette



McBaguette™

Retrouvez-nous à Cholet

ANGE CHOLET L'ECUYERE

21 Avenue Edmond Michelet - Zone de l'Ecuyère - 02 41 62 92 41

ANGE CHOLET BONAPARTE

50 Avenue Napoléon Bonaparte - 02 41 29 74 47



CHEMILLÉ-EN-ANJOU

www.lepub651.com



R E S T A U R A N T

À LA BONNE HEURE

Centre Commercial PK3 - Route des Sables
49300 Cholet

Tél : 02 41 62 55 09

Découvrez le plaisir
en **équilibre!**



Menus à volonté
à partir de

14€50

comprenant les buffets
d'entrées et de desserts à
volonté ainsi qu'un plat chaud

Pour votre santé, évitez de grignoter entre les repas.
www.mangerbouger.fr

GYT

LA FERMETURE SUR MESURE



GYT, le spécialiste
de la **fermeture**
sur-mesure
depuis 1976 !



Fabrication française

www.gyt.fr



Nouveauté

Découvrez
le produit



A Ä S G A R D

LA VIE AU COIN DU FEU

DU 9 AU 16 OCTOBRE

PORTES OUVERTES

Conditions exceptionnelles sur une sélection des
meilleurs poêles à bois et granulés.



CHOLET - AVENUE EDMOND MICHELET