

# SOIR DE MATCH PLAYOFFS

MATCH **2**

PRO  
ELITE  
PLAYOFFS  
2024

SALLE  
DE LA MEILLERAIE



**18/05**  
**20H00**

#CBFAMILY  
© MELVYN AUGIAS

Respectons l'environnement. Ne jetez pas ce programme dans la salle ou sur la voie publique. Merci !

**VOS PROJETS ONT**  
**DE BEAUX DIMANCHES**  
**DEVANT EUX**

Votre magasin LEROY MERLIN Cholet vous accueille  
tous les dimanches de 9h à 13h et de 14h à 17h.

**LEROY MERLIN**  
Cholet



# QUESTIONS À KIM TILLIE



© Etienne Lizambard

**L'équipe a réalisé un très gros match mercredi à Paris. Peut-être l'une de ses meilleures performances de la saison. Qu'en penses-tu ?**

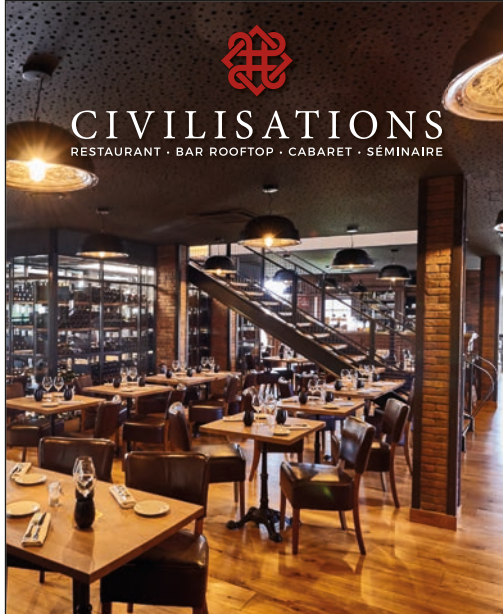
Oui c'est vrai, c'est peut-être l'une des meilleures performances de la saison. Nous avons tous élevé notre niveau de jeu et répondu présent pour ce rendez-vous. C'est très bien. Maintenant ça se joue sur une série, donc il faut que nous restions concentrés, que nous gardions la même intensité et la même énergie pour le match 2 à domicile.

**A titre individuel, tu as réalisé également un très bon match (16 pts, 3 rbd et 18 d'éval). Comment l'expliques-tu ?**

J'étais extra-motivé car il s'agit des playoffs. Comme je le disais, tout le monde a élevé son niveau de jeu, donc j'ai aussi essayé d'élever le mien, de prendre mes responsabilités. Ce qui a surtout fait la différence, c'est que le ballon a bien tourné. Nous avons joué ensemble, donc nous avons fait plus de passes et j'ai touché plus de ballons dans des situations de shoots qui m'étaient favorables.

**Un mot pour les fans présents à la Meilleraie ce soir ?**

J'espère que ça va être une Meilleraie en feu, comme nous avons l'habitude de la voir à tous les matches à domicile et là encore plus, car nous jouons à la maison un match qui peut-être décisif pour la qualification en demi-finale des playoffs. C'est un très gros match, le plus important de la saison, donc nous avons besoin de vous, de vos encouragements de votre soutien. Nous, nous allons nous donner à fond pour vous, pour la Ville de Cholet et pour toute la #CBFAMILY. Allez CB !



**CIVILISATIONS**  
RESTAURANT · BAR ROOFTOP · CABARET · SÉMINAIRE

9 avenue de l'Arborescente, Les Herbiers  
02 51 61 21 57  
Ouvert 7 jours sur 7  
restaurant-civilisations.fr

**JOLLY**  
**JG** **RANIT**

Fabricant  
&  
Poseur



RETROUVER NOS RÉALISATIONS SUR  
[www.jollygranit.com](http://www.jollygranit.com)

- Plans de travail de cuisine
- Bac à douche à l'italienne
- Taille de pierre
- Fabrication et pose de monuments funéraires
- Tous travaux de cimetière-marbrerie

VENTE AUX  
& PARTICULIERS  
PROFESSIONNELS



CORON // 02 41 55 75 95 - [info@jollygranit.com](mailto:info@jollygranit.com)



SANTE  
RETRAITE  
PREVOYANCE

Spécialiste de la  
protection sociale  
pour les particuliers,  
entreprises, et indépendants

1 rue de la Sarthe - 49300 Cholet  
02 41 49 16 00 / mlcmutuelle.fr

Mutuelle immatriculée au répertoire SIRENE sous le n° 315 519 231



SÉRIGRAPHIE - BRODERIE  
IMPRESSION NUMÉRIQUE

Groupe  
**HOFICA** contact@griffdecor.fr  
02 41 46 41 50 - Sèvremoine



**GERMOND**  
associés



# Solutions d'Assurances Particuliers & Professionnels



**02 41 65 24 40**

**CHOLET**

✉ [germondassocies@mma.fr](mailto:germondassocies@mma.fr)



[www.germondassocies.com](http://www.germondassocies.com)

N°ORIAS 07036978 [www.orias.fr](http://www.orias.fr)




# RUDY GOBERT ÉLU DÉFENSEUR DE L'ANNÉE

Rudy Gobert, l'Ambassadeur de l'Académie Gautier CB, a été une nouvelle fois élu **Défenseur de l'année en NBA**, devant Victor Wembanyama qui finit second aux votes. Rudy devient le troisième joueur de l'histoire à remporter quatre fois ce trophée.



informatique  
.com

 **02 41 555 661**

Vente & dépannage

 **TOOTELEK**  
ÉLECTROMÉNAGER - IMAGE & SON - LITERIE

CHOLET  
LES HERBIERS

**10€ OFFERTS DÈS 100€ D'ACHATS\***

LES MEILLEURES MARQUES AUX MEILLEURS PRIX

TOOTELEK.FR

\*SUR PRÉSENTATION DE CE BON



monsieur  
**meuble**



Ma  
**Literie**

by monsieur meuble

20 AVENUE EDMOND MICHELET - **CHOLET**

02 41 55 66 54

OUVERTURE

Le lundi de 14h à 19h - Du mardi au vendredi de 9h30 à 12h et de 14h à 19h  
Le samedi de 9h30 à 19h sans interruption.



www.Banliat.com

Surfez sur  
**BANLIAT.COM**



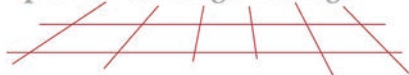
**BANLIAT.COM**

Équipement de la Maison & du Jardin

Grosiste pour Professionnels et Particuliers à Cholet

**S.A.R.L. DAVY FRERES**

maçonnerie - restauration  
peinture façade  
pierre - carrelage - dallage



**CHAPE FLUIDE BELITEX 49**



www.davyfreres.fr

17, rue de la Loire

49290 BOURGNEUF EN MAUGES

Mob. : 06 26 56 86 05 - 02 41 78 31 98

Mail : info@davyfreres.fr



**PEUGEOT**  
**IRRÉSISTIBLE E-208**



A 0g CO<sub>2</sub>/km



**Clara**  
AUTOMOBILES

**CHOLET | BRESSUIRE**

Pour les trajets courts, privilégiez la marche ou le vélo #SeDéplacerMoinsPolluer

CHOLET BASKET	M/J	Min	Pts	%2	%3	%LF	Rbs	Pd	In	Bp	Ctr	Fte	Éval
Tdjane Salauin	1	25.4	19.0	75.0	40.0	20.0	8.0	3.0	1.0	2.0	0.0	4.0	20.0
Vojtech Hruban	1	29.8	19.0	71.4	60.0	0.0	3.0	3.0	0.0	1.30	0.0	2.0	20.0
Kim Tillie	1	14.0	16.0	75.0	50.0	100.0	3.0	1.0	1.0	0.0	0.0	2.0	18.0
Neal Sako	1	27.9	12.0	83.3	0.0	66.7	11.0	3.0	0.0	1.0	0.0	4.0	23.0
T.J. Campbell	1	22.5	10.0	100.0	25.0	100.0	1.0	4.0	1.0	2.0	0.0	2.0	11.0
Gerald Ayayi	1	15.3	6.0	100.0	0.0	100.0	3.0	3.0	0.0	1.0	0.0	3.0	11.0
Nathan De Sousa	1	18.3	3.0	0.0	33.3	0.0	0.0	2.0	1.0	1.0	0.0	2.0	3.0
Enzo Goudou-Sinha	1	18.3	3.0	0.0	33.3	0.0	0.0	2.0	1.0	1.0	0.0	2.0	3.0
Emmanuel Nzekwesi	1	12.1	3.0	100.0	0.0	50.0	1.30	0.0	0.0	0.0	1.0	1.0	4.0
Samuta Avea	1	8.0	0.0	0.0	0.0	0.0	0.0	0.0	0.0	1.0	0.0	1.0	-2.0
Amael L'Étang	0	0.0	0.0	0.0	0.0	0.0	0.0	0.0	0.0	0.0	0.0	0.0	0.0
PARIS	M/J	Min	Pts	%2	%3	%LF	Rbs	Pd	In	Bp	Ctr	Fte	Éval
Sebastian Herrera	1	25.9	26.0	100.0	75.0	100.0	1.0	0.0	1.0	0.0	0.0	0.0	26.0
T.J. Shorts	1	26.8	18.0	71.4	0.0	72.7	3.0	5.0	1.0	3.0	0.0	1.0	17.0
Tyson Ward	1	26.7	11.0	50.0	25.0	100.0	6.0	1.0	0.0	2.0	0.0	3.0	8.0
Collin Malcolm	1	25.8	8.0	40.0	0.0	66.7	1.0	3.0	3.0	0.0	1.0	1.0	9.0
Enzo Shahrwin	1	6.9	6.0	100.0	0.0	100.0	4.0	1.0	0.0	1.0	0.0	2.0	10.0
Bandja Sy	1	13.3	6.0	0.0	66.7	0.0	1.0	0.0	1.0	0.0	0.0	2.0	6.0
Nadir Hifi	1	17.7	4.0	0.0	0.0	100.0	1.0	1.0	0.0	2.0	0.0	1.0	-4.0
Mehdy Ngouama	1	9.6	2.0	100.0	0.0	0.0	0.0	2.0	0.0	2.0	0.0	1.0	2.0
Michael Kessens	1	7.6	0.0	0.0	0.0	0.0	4.0	2.0	0.0	0.0	0.0	2.0	6.0
Mikael Jantunen	1	22.4	0.0	0.0	0.0	0.0	4.0	1.0	0.0	1.0	0.0	4.0	-2.0
Leon Kratzer	1	17.3	0.0	0.0	0.0	0.0	5.0	0.0	0.0	1.0	0.0	3.0	4.0

\*Stats des playoffs au 16/05/24



C'EST LA FÊTE À LA MAISON ! (1) (2) (3)

S'ÉQUIPER  S'É  
 ORER  CUISINER | DÉCORER CUIS  
 TER  FÊTER  FÊT

LES HERBIERS | SAINT GEREON | ORVAULT | CHOLET  
 BASSE GOULAINNE | LA ROCHE SUR YON | ANGERS



**AUDITION  
CONSEIL**

## DES SPÉCIALISTES DE CONFIANCE

Avec l'équipe Audition Conseil, **attachée aux valeurs humaines**, vous pourrez échanger en confiance ! Nos spécialistes sauront vous conseiller, en toute indépendance, une solution performante.



**PIERRE LOUP  
SYLVIE GUERAS  
FLORENT GRASSINEAU  
ELODIE POUDRAY  
PATRICE FIEVET  
CLAUDIE NEGRE  
ANNE-SOPHIE PASSELANDE  
TOM CRETIN-MAITENAZ**



### VOUS SOUHAITEZ AMÉLIORER VOTRE AUDITION ?

- Bilan audioprothétique personnalisé et gratuit\*
- Prêt d'une aide auditive à l'essai pendant un mois\*\*
- Suivi et assistance pour tout type d'aide auditive 6 jours sur 7
- Partenariat avec de nombreuses mutuelles



\*Bilan non médical \*\*sur prescription médicale

**TOUTE L'EQUIPE RESTE À VOTRE ECOUTE ET  
VOUS SOUHAITE UN BON MATCH !**

**Cholet Sud - 4 rue d'Austerlitz - 02 41 64 00 65  
Cholet St Pierre - 38 rue du Puits Gourdon - 02 41 58 12 78  
Beaupreau - 47 rue St Martin - 02 41 63 35 55**

30 ans d'Expérience à vos côtés

[auditionconseil-pl.fr](http://auditionconseil-pl.fr)



# ZOOM SUR L'ADVERSAIRE : PARIS BASKETBALL

Arrivé à l'intersaison en provenance de Telekom Baskets Bonn (ALL), l'**entraîneur finlandais Tuomas LISALO** a construit un effectif à forte consonance «allemande» puisqu'il a emmené avec lui dans ses valises, pas moins de 6 joueurs de Bonn, avec lesquels il avait remporté la Basketball Champions League la saison dernière. Avec l'**ajout de joueurs déjà référencés en Betclik Élite** tels que Bandja Sy et Nadir Hifi, l'alchimie a bien pris dans cet effectif et le Paris Basketball réalise sa meilleure saison au plus haut niveau. Avec 27 victoires et seulement 7 défaites en championnat, **les Parisiens se sont offerts le droit de**



© PARIS BASKETBALL

**disputer les playoffs** pour la première fois dans l'histoire du club et **se sont installés dans le Top 3** de Betclik Élite aux côtés de Monaco et l'Asvel. Performants, les joueurs de la capitale l'ont été tout autant en **Eurocup. Vainqueurs de l'édition 2024**, T.J. Shorts et ses coéquipiers ont remporté le deuxième trophée du club, après celui de la Leaders Cup 2024, un titre européen qui leur permettra de **disputer l'Euroleague la saison prochaine !**

## Christophe RANNOU



ZA de la Roche Blanche  
La Chapelle Rousselin  
49120 CHEMILLÉ-EN-ANJOU  
contact@ets-rannou.fr  
**02 41 30 51 90**



MAÇONNERIE ♦ COUVERTURE ♦ CARRELAGE



**BOUCHERIE  
CHOLETAISE**  
BOUCHERIE - CHARCUTERIE - TRAITEUR

FABRICATIONS ARTISANALES  
MAISON

&

VIANDES LOCALES  
SÉLECTIONNÉES EN DIRECT



**CLICK AND  
COLLECT**

 **02 41 64 48 88**

 15 rue des Pagannes - 49310 Cholet  
(En face de Boulanger)

 boucheriecholetaise@orange.fr

 [www.boucheriecholetaise.fr](http://www.boucheriecholetaise.fr)

SUIVEZ NOS PROMOTIONS !







**Aménagement urbain**  
Maîtrise d'oeuvre

Travaux fonciers  
Bornage  
Topographie  
Scanner 3D  
Drone





GEOMETRES-EXPERTS - BUREAU D'ETUDES TECHNIQUES

**JEANNEAU - RIGAUDEAU - SEYDOUX**

CHOLET - LA ROCHE-SUR-YON - LES HERBIERS  
MONTREVAULT-SUR-EVRE - POUZAUGES

**SARL GELINEAU**  
**CONSTRUCTIONS**



MAÎTRE ARTISAN

Depuis 1919

**MAÇONNERIE**  
**BÉTON ARMÉ**

**Yoan GELINEAU**

**Tél. : 02 41 64 43 64**  
**Port : 06 09 73 29 67**  
yoan.gelineau@sarl-gelineau-constructions.fr

42 rue Charles de Gaulle  
49340 CHANTELOUP LES BOIS

**www.sarl-gelineau-constructions.fr**



**LE BORD DU LAC**  
RESTAURANT

• Restaurant •  
Ouvert toute l'année

02 41 62 13 95  
le-bord-du-lac.fr  
Port de Ribou 49300 Cholet

**RÉAUTÉ**  
**CHOCOLAT**




1 sachet 100g de chocolats OFFERT

dès 30€ d'achat\*

\*Offre valable jusqu'au 15/06/2024 sur présentation de ce coupon, dans votre magasin de Cholet, sous réserve des stocks disponibles.

CHOCOLATS | BISCUITS | MACARONS | CONFISERIES | DRAGÉES | ÉPICERIE

**RUE DES PAGANNES (EN FACE CONFORAMA)**  
**À CHOLET - 02 72 34 12 85**

POUR VOTRE SANTÉ, PRATIQUEZ UNE ACTIVITÉ PHYSIQUE RÉGULIÈRE. WWW.MANDEBROUERG.FR



# PROGRAMME DES PLAYOFFS LNB 2024

## Betclic ÉLITE PLAYOFFS \*\* 2024 \*\*

1/4 DE FINALE

	#1 MONACO	1
	#8 LE PORTEL	0

1/2 FINALE


0	PARIS #2	
1	CHOLET #7	

1/4 DE FINALE

## Betclic ÉLITE FINALES \*\* 2024 \*\*

1/2 FINALE

1/4 DE FINALE

	#4 BOURG-EN-BRESSE	1
	#5 NANTERRE	0

1	LYON-VILLEURBANNE #3	
0	SAINT-QUENTIN #6	

1/4 DE FINALE

BUMI - GLASSVER

# glassolutions

SAINT-GOBAIN

Toutes les solutions verrières pour les menuisiers industriels

*Glassver recrute, rejoignez-nous !*



Une vision **innovante** et **responsable** de l'entreprise



SAINT-GOBAIN



Découvrez l'entreprise et nos métiers

ZI. LE VIVIER, 79700 SAINT-PIERRE-DES-ECHAUBROGNES



www.ecf.asso.fr



BESOIN DE RENSEIGNEMENTS ?

Permis AM

Permis Moto : A1 et A2

Passerelle B vers 125 cm<sup>3</sup>

Passerelle A2 vers A

Prendre un RDV

Scannez le QR Code



02 43 21 41 71 - ecf.cholet@ecf-cerca.fr



Venez découvrir

LA BOUTIQUE

(à l'extérieur de la salle)



www.cbshop.cholet-basket.com



qualéa

« bien le faire  
faire le bien »

SOUS-TRAITANCE INDUSTRIELLE

montage, conditionnement, façonnage, routage

& ESPACES VERTS

entretien, création, éco-pâturage

ZI du Cormier - (49) CHOLET

Tél : 02 41 62 12 08

Mail : contact@qualea-services.com

BOUCHET  
VEZINS

TRAVAUX  
PUBLICS & PARTICULIERS

Terrassements | Assainissements

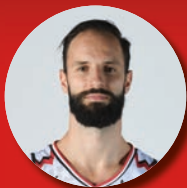
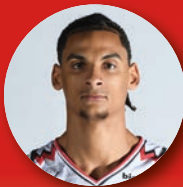
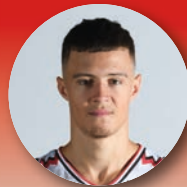
Goudronnage | Enrobés

Voies & Réseaux Divers | Livraisons : matériaux

10 Ancienne Route de Trémentines | 49340 VEZINS

Tél. : 02 41 64 40 14

contact@bouchet-vezins.com | www.bouchet-vezins.fr

**COACH****VILA**  
Laurent  
48 ans / FRA**LEFRANÇOIS**  
Fabrice  
41 ans / FRA**ASSISTANTS****CHEVRIER**  
Antoine  
28 ans / FRA**ZOA**  
Julien  
39 ans / FRA**JOHNSON**  
Nick  
Poste 2 - 1,91 m  
31 ans / USA**5**  
**STEVENS**  
Erik  
Poste 2 - 1,93 m  
25 ans / USA**14**  
**TILLIE**  
Kim  
Poste 4 - 2,09 m  
35 ans / FRA**15**  
**NZEKWE**  
Emmanuel  
Poste 5 - 2,03 m  
26 ans / HOL**26**  
**GOUDOU-SINHA**  
Enzo  
Poste 1 - 1,83 m  
25 ans / FRA**29**  
**L'ÉTANG**  
Amaël  
Poste 4 - 2,15 m  
18 ans / FRA**32**  
**AVEA**  
Samuta  
Poste 3 - 1,98 m  
25 ans / USA**11**  
**HRUBAN**  
Vojtech  
Poste 3 - 2,02 m  
34 ans / TCH**13**  
**SAKO**  
Neal  
Poste 4/5 - 2,11 m  
25 ans / FRA**31**  
**SALAÛN**  
Tidjane  
Poste 3 - 2,06 m  
18 ans / FRA**44**  
**CAMPBELL**  
T.J.  
Poste 1 - 1,76 m  
36 ans / USA**5**  
**DE SOUSA**  
Nathan  
Poste 1 - 1,91 m  
21 ans / FRA**CONTACTEZ VOTRE AGENT !**

- > CHEMILLÉ-EN-ANJOU | L. BESSON | **02 41 30 41 05**
- > CHOLET | P. SANCHEZ-CRUZ | **02 41 62 31 29**
- > MAULÉON | L. GORUCHON | **05 49 81 43 92**
- > MORTAGNE-SUR-SÈVRE | L. ROGER | **02 51 65 21 87**
- > SÈVREMOINE | S. PUICHAUD | **02 41 55 28 65**

Société d'Assurance Mutuelle à cotisations variables régie par le Code des Assurances.  
Agents immatriculés Orias ([www.orias.fr](http://www.orias.fr)).

**TOUTES ASSURANCES - Particuliers et Professionnels**  
Automobile / Habitation / Santé / Accidents de la vie / Risques professionnels



**COACH**  
**TUOMAS**  
Lisalo  
50 ans / FIN



**ASSISTANTS**  
**KOVAS**  
Adrian  
30 ans / HON



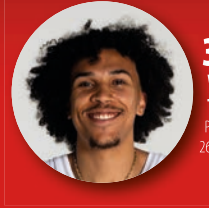
**THOMAS**  
Julius  
25 ans / ALL



**KINDOKI**  
Bienvenu  
43 ans / FRA



**0**  
**SHORTS**  
T.J.  
Poste 1 - 1,75 m  
26 ans / US/MAC



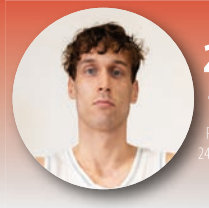
**3**  
**WARD**  
Tyson  
Poste 3 - 1,98 m  
26 ans / US



**8**  
**KRATZER**  
Leon  
Poste 5 - 2,11 m  
27 ans / ALL



**7**  
**HERRERA**  
Sebastian  
Poste 2 - 1,93 m  
26 ans / CHI



**20**  
**JANTUNEN**  
Mikael  
Poste 3/54 - 2,04 m  
24 ans / FIN



**1**  
**MALCOLM**  
Collin  
Poste 3 - 2,01 m  
26 ans / US



**2**  
**HIFI**  
Nadir  
Poste 1 - 1,84 m  
26 ans / F/ALL



**5**  
**BANDJA**  
Sy  
Poste 3/4 - 2,03 m  
33 ans / US



**6**  
**KESSENS**  
Michael  
Poste 5 - 2,05 m  
33 ans / ALL



**9**  
**DENIS**  
Gauthier  
Poste 3 - 2,02 m  
27 ans / FRA



**10**  
**NGOYAMA**  
Medhy  
Poste 1 - 1,88 m  
36 ans / FRA



**18**  
**SHAHRVIN**  
Enzo  
Poste 3/4 - 2,00 m  
21 ans / FRA



**aps**  
services

PROTECTION INCENDIE



02 41 56 01 01

21 la Bergerie  
La Séguinière



aps-services.fr



# TIDJANE SALAÛN ÉLU MEILLEUR JEUNE DE LA PHASE RETOUR EN BETCLIC ÉLITE !



© Melvyn Augas

Tidjane a été élu meilleur jeune de la phase retour de Betclik Élite devant Zaccharie Risacher, Melvin Ajinça et Noam Yaacov.

Il a reçu samedi dernier son trophée devant le public de la Meilleraie !

BARBINIÈRE  
CHÂTEAU DE LA BARBINIÈRE

HÔTEL\*\*\*\* | RESTAURANTS | SEMINAIRES  
MARIAGES | EVENEMENTS



02.51.92.46.00

contact@chateau-barbiniere.com / 85290 Saint Laurent-sur-Sèvre

www.chateau-barbiniere.com

Entreprise de maçonnerie • Génie civil et rénovation



Goineau Rousseau Construction

14 avenue Gustave Ferrié  
49300 CHOLET

Tél. : 02 41 62 25 31

E-mail : gr.construction@orange.fr



**GRAND CAFE**

Brasserie - Pâtisserie

www.restaurant-grand-cafe.fr

OUVERT  
7 jours  
7  
OUVERT  
Service jusqu'à 23 h00



Au cœur du centre-ville / Grands parkings  
1 place Travot - 49300 Cholet - 02 41 65 82 41

**Printsys**

Le Groupe TOULLIER

Votre  
évolution,  
Notre  
vocation

## ÉCRANS INTERACTIFS



Favorisez la collaboration et l'interaction  
des participants en temps réel  
avec nos **écrans interactifs**

- Outils Collaboratif
- Technologie De pointe
- Facilité d'utilisation

40 Rue Bannerie,  
Zone MAUNIT 2,  
85290 Mortagne sur Sèvre



02 41 75 82 53  
info@printsys.fr

Solutions Informatiques & hébergement | Systèmes d'impression & solutions documentaires | Solutions de gestion & affichage dynamique | Téléphonie voix IP

## STORES - PERGOLAS

**-10%**

Du 1<sup>er</sup> au  
15 mai 2024\*

**Luxaflex**  
Inspiration dealer



**ASF** STORES - PERGOLAS  
FENÊTRES - VOLETS - BSO  
PORTES GARAGE - PORTAILS - AUTOMATISMES

\* sur tous les produits Luxaflex  
hors Powerview, Screen et Lumis

13 bis Av. de l'Europe • CHOLET • 02 41 29 27 47  
www.atoutstores.com





# MERCI XAVIER !

Samedi dernier, toute la #CBFAMILY était heureuse d'honorer **Xavier Berthélémy**. Après **plus de dix ans au sein de l'Académie** dont 7 années en tant que directeur, **Xavier a choisi de passer la main.**



**Merci et bravo à Xavier** qui a toujours su tisser et garder un lien particulier avec nos jeunes. Il a toujours su les accompagner dans leur vie quotidienne et scolaire notamment.

© Melvyn Augas

**LE ROY**  
logistique

**85 500 LES HERBIERS**

Tél : 02 51 92 96 55

Fax : 02 51 64 87 78

[www.leroylogistique.com](http://www.leroylogistique.com)



**ORGANISATION  
DE TRANSPORT**



**PRESTATIONS  
LOGISTIQUES**



**COPACKING**



 **CESBRON** Bois  
Menuiserie Alu, PVC, Bois

**Charpente - Menuiserie  
Construction Bois  
Isolation Extérieure  
Agencement Interieur**

**06.70.58.50.64  
06.31.30.83.88**

15 RUE DU GUE - NEUVY-EN-MAUGES  
49120 CHEMILLE-EN-ANJOU - Tél. : 02.41.71.34.81  
email : cesbronbois@orange.fr - site Internet : www.cesbronbois.com

*Revisitez  
votre ambiance!*



SARL **LCB**  éco

**SARL LCB DÉCO**

02 41 46 00 51 / 06 71 79 13 60  
contact@lcb-deco.fr

Les ogeards - 49340 CHANTELOUP LES BOIS

**UN PROJET  
DE POÊLE OU  
DE CHEMINÉE ?**

Demandez votre devis  
à un expert sur

 [www.expertschaleurbois.fr](http://www.expertschaleurbois.fr)

Les Experts Chaleur Bois,  
un réseau d'installateurs  
indépendants créé et animé  
par  dixneuf

94, rue Nationale - 49740 LA ROMAGNE



**LES  
EXPERTS  
CHALEUR  
BOIS**



# CHALLENGE CŒUR ROUGE ET BLANC GÉLINEAU CONSTRUCTIONS



L'Association Cœur Rouge et Blanc s'est associée à l'entreprise Gélinaeu Constructions et à Cholet Basket pour organiser un challenge permettant de faire un don à l'Association «La Chevauchée Arc-en-Ciel» qui récolte des fonds pour la recherche pour les cancers des enfants.

Pour ce challenge, deux joueurs de l'Académie Gautier Cholet Basket : **Adrien Pereira** qui représentait les Espoirs et **Erwan Ntsantso Djoni** qui représentait les U18, se sont



s'affrontés dans un concours de tirs. Ils ont inscrits respectivement 8 et 4 tirs sur 10, Adrien ayant réussi son tir du milieu de terrain, son total a été doublé. Pour chaque tir réussi **Cholet Basket s'était engagé à reverser 50 euros** via Cœur Rouge et Blanc et l'entreprise **Gélinaeu Constructions à abonder de 500 € supplémentaires**. C'est donc un **total de 1 500 €** qui seront reversés à «La Chevauchée Arc-en-Ciel».

© Melvyn Augas

## UNIS DANS LA COOPÉRATION UNIS DANS LE SPORT

Pour tous vos projets de construction ou de rénovation, rendez-vous dans l'une de nos salles expo :

**EXPO BOIS**  
OUVERTE AU PUBLIC

Anjou Actiparc des 3 routes  
49120 CHEMILLE  
02 41 30 97 00

**EXPO BAIN**  
OUVERTE AU PUBLIC

Sortie n°7 ZI la Bergerie  
49280 LA SEGUINIÈRE  
02 41 71 07 00

[artisansartipole.fr](http://artisansartipole.fr)

bo jardin

Créateur d'ambiance extérieure



**CHOLET**

2 Rue Eugène  
Brémond,  
49300 Cholet  
02 41 65 17 06

**BRESSUIRE**

ZA Alphaparc,  
1 rue de l'Aliette,  
79300 Bressuire  
05 49 65 27 74

tc

CONSULTING  
CONSEIL RH RECRUTEMENT

Recrutement  
Dirigeants

Cadres et Agents  
de maîtrise  
en France et  
à l'international



[www.tc-consulting-rh.fr](http://www.tc-consulting-rh.fr)

27 rue d'Ardelay • 85500 Les Herbiers  
Tél : 02 52 65 10 11 • [contact@tc-consulting-rh.fr](mailto:contact@tc-consulting-rh.fr)

*Chez nous,* €  
**ON AIME ACHETER  
ET VENDRE VOS OBJETS  
D'OCCASION.**

Téléphonie - Consoles - Jeux vidéo  
High-tech - Bijouterie - Maroquinerie - Livres



**EASYCASH**

Easy Cash Cholet - C.C L'autre Faubourg  
7 Rue Sorel Tracy - 49300 Cholet

@easycashcholet | [easycash.fr](http://easycash.fr)



École Supérieure  
de l'Alternance

**VENTE/COMMERCE  
MARKETING/COMMUNICATION  
GESTION/ RH - E-BUSINESS**

BTS

BACHELOR

MASTÈRE

TITRE



ESA Cholet, 60 Rue Saint Melaine 49300 CHOLET [cholet@esa-campus.fr](mailto:cholet@esa-campus.fr) 02 59 10 12 83



# LES U18 DE L'ACADÉMIE GAUTIER CB AU FINAL 4 !

Après avoir battu Le Mans en quart de finale, les U18 disputent en ce moment même le Final 4 à Roanne.

Cholet y est opposé à Gravelines-Dunkerque en demi-finale. Dans l'autre demi-finale qui a eu lieu cet après-midi, le Centre Fédéral affrontait Boulogne-Levallois. La finale se déroulera dimanche. Allez CB !



© Melvyn Augas

## ABO NÉO, BIO

Votre fabricant français en direct

Des marques d'Hygiène bio fabriquées près de chez vous, à Somloire.

# -20%

sur [aboneobio.com](http://aboneobio.com)

## Code CHOLETBASKET

Offre valable jusqu'au 31/12/2024.  
Hors frais de port - 1 fois par compte client



LE SITE E-COMMERCE OFFICIEL DES MARQUES



Restons connectés !



1 MAXI BEST OF  
BIG MAC ACHETÉ



SAISON 2023/2024

1 BIG MAC  
OFFERT



\*Offre non cumulable avec d'autres promotions, valable uniquement dans les restaurants de Cholet Sud, Cholet Nord, Saint-André et Beaupréau le soir du match contre remise de ce coupon.

**S**  
Professionnels & Particuliers  
Fabricant portails, clôtures ...  
Travaux de serrurerie  
Motorisations



SÉCURISEZ vos ACCÈS

**SBMS**  
**SBMS**  
**SBMS**  
**SBMS**



02 51 34 19 98  
85 CHANTONNAY



# LA FÊTE DU MINIBASKET

Le mercredi 8 mai, le **Comité de Basketball du Maine et Loire** organisait la **37ème édition de La Fête du Minibasket** à la Meillaieraie.

L'occasion pour l'équipe de CB de rencontrer les **1385 jeunes licenciés présents**.



**ALOUER VAISSELLE**  
Location de matériel de réception



**ALOUER CUP**  
Location de gobelets

CHOLET

LES HERBIERS

LA ROCHE S/YON



02 41 55 81 82

[www.alouer-vaisselle.com](http://www.alouer-vaisselle.com)

Location et vente de matériel pour réception  
Vente de nappage et déco



SPÉCIALISTE DE LA  
**LOCATION**



VÉHICULES 9 PLACES

Je réserve  
mon véhicule



[www.sojadislocation.com](http://www.sojadislocation.com)



**30 Rue René Descartes**  
**49300 CHOLET**

**02 41 85 96 68**

Horaires

**Lundi au vendredi : 7h30 - 19h30**  
**Samedi et dimanche : 8h30 - 19h30**

**Tabac - Presse - PMU - FDJ**



**Chers Abonnés,  
vous pouvez  
récupérer  
le GUIDE OFFICIEL  
dès ce soir à  
la boutique  
de Cholet Basket,  
munis de votre bon**

Question baguette,  
en France, **7cm it's important.**



**ange**  
AngeBurgerBaguette



**Mc**  
McBaguette™

Retrouvez-nous à Cholet

**ANGE CHOLET L'ECUYERE**

21 Avenue Edmond Michelet - Zone de l'Ecuyère - 02 41 62 92 41

**ANGE CHOLET BONAPARTE**

50 Avenue Napoléon Bonaparte - 02 41 29 74 47

CREATEUR D'AMBIANCE ET  
AGENCEMENTS SUR MESURE

**M I I N**  
MADE TO WOOD



**LA MAITRISE DU BOIS AU SERVICE DE  
L'AGENCEMENT INTERIEUR**

Création de cuisine / Dressing  
Bibliothèque / Claustra / Verrière  
Mobiliers sur mesure



SHOWROOM ET ATELIER EN VENDÉE FABRICATION FRANCAISE



[www.made-to-wood.fr](http://www.made-to-wood.fr)



[made\\_to\\_wood](https://www.instagram.com/made_to_wood)



85600 Treize-Septiers



02 51 46 64 07



**R E S T A U R A N T**  
**À LA BONNE HEURE**

Centre Commercial PK3 - Route des Sables  
49300 Cholet

Tél : 02 41 62 55 09

Découvrez le **plaisir**  
en **équilibre!**



Menus à volonté  
à partir de

**13€99**

comprenant les buffets  
d'entrées et de desserts à  
volonté ainsi qu'un plat chaud

Pour votre santé, évitez de grignoter entre les repas.  
[www.mangerbouger.fr](http://www.mangerbouger.fr)

GYT, spécialiste de la  
**fermeture sur-mesure**  
depuis 1976 !

- Portails
- Clôtures
- Volets
- Portes de garage
- Panneaux décoratifs



*Le printemps est bien arrivé,  
l'occasion d'aménager ses extérieurs !*



[www.gyt.fr](http://www.gyt.fr)



**1978 CHOLET BASKET**

**REVER FOREVER**

VOUS FAIRE RÊVER POUR TOUJOURS

**#CBFAMILY**