

SOIR DE MATCH JOURNÉE

20



Betclic
ÉLITE

SALLE
DE LA MEILLERAIE



04/02
15H15

#CBFAMILY
© AMELVYN AUGAS

Respectons l'environnement. Ne jetez pas ce programme dans la salle ou sur la voie publique. Merci !

Confiez-nous votre projet !

Rénovez et aménagez les yeux fermés

Vous avez des envies de changement ?

Nous avons les professionnels dont vous avez besoin.

www.leroymerlin.fr **CHOLET**



QUESTIONS À T.J. CAMPBELL

Vous affrontez le Mans dans le derby des Pays de la Loire, toi qui l'as déjà vécu l'année dernière, ce match est-il toujours abordé différemment ?

Les matches du Derby sont toujours amusants et excitants... C'est une bonne équipe et elle nous a battus la première fois, nous nous devons donc de l'emporter à domicile, pour nous et pour nos supporters.

Vous vous êtes qualifiés pour les quarts de finale de FIBA Europe Cup, quel est le prochain objectif dans cette compétition ?

Après avoir vu les résultats du match de mardi et la défaite de Porto, nous visons la première place afin d'avoir l'avantage du terrain pour le prochain tour et aller plus loin.

Quels sont tes objectifs personnels sur cette saison ?

Je veux juste gagner. Nous avons des opportunités devant nous. Ce ne sera pas facile mais cette année je veux gagner un trophée.

Peux-tu nous raconter ton expérience lors de ta participation et ta victoire au Gorillas Skills Challenge du All Star Game ?

L'événement All Star a été quelque chose d'incroyable : vivre enfin quelque chose et en faire partie était extraordinaire... et gagner était la cerise sur le gâteau.

C'est ta deuxième année à Cholet, qu'est-ce qui te plaît ici en France ?

La France est un beau pays et un endroit idéal pour faire du tourisme. J'essaie donc de profiter des jours de congé pour voyager et profiter de la culture et de l'histoire.

*interview réalisée avant le match Craiova-CB du 01/02/23



Photo : E. Lebarbier

Hexa
L'ESPRIT D'INTÉRIEUR
— DEPUIS 1961 —
www.esprithexa.fr

CUISINE • POELE • AGENCEMENT • BAIN

1 rue de l'Alberta - CHOLET

AMASSAGEUR
PROFESSEUR
ANU-NU

* voir conditions de magasin

Créateur de flamme et d'intérieurs depuis 1961

JOLLY JGRANIT
Fabricant & Poseur

RETROUVER NOS RÉALISATIONS SUR
www.jollygranit.com

- Plans de travail de cuisine
- Bac à douche à l'italienne
- Taille de pierre
- Fabrication et pose de monuments funéraires
- Tous travaux de cimetière-marbrerie

VENTE AUX PARTICULIERS & PROFESSIONNELS

CORON // 02 41 55 75 95 - info@jollygranit.com

SANTE - RETRAITE - PREVOYANCE



Particuliers, Entreprises,
Professions indépendantes

1 rue de la Sarthe
49300 Cholet
02 41 49 16 00 / mutuellelacholetaise.fr



SÉRIGRAPHIE - BRODERIE
IMPRESSION NUMÉRIQUE

Groupe
HOFICA contact@griffdecor.fr
02 41 46 41 50 - Sèvremoine



GERMOND
associés



Solutions d'Assurances

Particuliers & Professionnels



02 41 65 24 40

CHOLET

✉ germondassocies@mma.fr



www.germondassocies.com

N°ORIAS 07036978 www.orias.fr

CLASSEMENT Betclic Élite (au 01/02)			MATCHES		
ÉQUIPES	%	MJ	V	D	
1	A.S. Monaco Basket	84.2	19	16	3
2	Boulogne Levallois Métropolitains 92	73.7	19	14	5
3	Cholet Basket	68.4	19	13	6
4	JDA Dijon Basket	68.4	19	13	6
5	Le Mans Sarthe Basket	57.9	19	11	8
6	Chorale Roanne Basket	52.6	19	10	9
7	Limoges CSP	52.6	19	10	9
8	LDLC Asvel	52.6	19	10	9
9	SIG Strasbourg	52.6	19	10	9
10	JL Bourg Basket	52.6	19	10	9
11	Paris Basketball	42.1	19	8	11
12	BCM Gravelines Dunkerque	42.1	19	8	11
13	ESSM Le Portel Côte d'Opale	36.8	19	7	12
14	SLUC Nancy Basket	36.8	19	7	12
15	Nanterre 92	36.8	19	7	12
16	ADA Blois	31.6	19	6	13
17	Élan Béarnais Pau Lacq Orthez	31.6	19	6	13
18	Fos Provence Basket	26.3	19	5	14



*Bar à Vins / Bar à Manger
Caviste*

**1 VERRE OFFERT
POUR L'ACHAT D'UNE PLANCHE**

*L'après match, c'est
chez nous !!*



Les Arcades Rougé - Cholet - 02 41 49 95 85

*Offre non cumulable, sur présentation de ce flyer
L'abus d'alcool est dangereux pour la santé.

COMERA CUISINES



ANGERS
6 bd Gaston Birgé

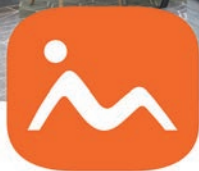
CHOLET
10 rue du Lac Erié

LES HERBIERS
Rue de la Noue

cuisines
fabriquées
en Vendée
avec



 comera-cuisines.fr



monsieur
meuble
Expert LITIER
by monsieur **meuble**

20 AVENUE EDMOND MICHELET - **CHOLET**

02 41 55 66 54

OUVERTURE

Le lundi de 14h à 19h - Du mardi au vendredi de 9h30 à 12h et de 14h à 19h
Le samedi de 9h30 à 19h sans interruption



www.Banliat.com

Surfez sur
BANLIAT.COM



Equipement de la Maison & du Jardin

Grossiste pour Professionnels et Particuliers à Cholet

S.A.R.L. DAVY FRERES

maçonnerie - restauration
peinture façade
pierre - carrelage - dallage

CHAPE FLUIDE BELITEX 49



www.davyfreres.fr

17, rue de la Loire
49290 BOURGNEUF EN MAUGES
Mob. : 06 26 56 86 05 - 02 41 78 31 98
Mail : info@davyfreres.fr

PEUGEOT

NOUVELLE 308 HYBRIDE

Unique

A 24 g CO₂/km

B
C
D
E
F
G

Pensez à co-voiturer. #SeDéplacerMoinsPolluer



Clara
AUTOMOBILES

CHOLET | BRESSUIRE

CHOLET BASKET	MJ	Min	Pts	%2	%3	%LF	Rbs	Pd	In	Bp	Ctr	Fte	Éval
Dominic ARTIS	18	29.9	16.4	55	34.8	82.51	3.12	3.9	1.8	2.2	0.2	2.3	15.5
Justin PATTON	19	22	10.2	60.1	42.9	52.8	5.1	0.8	1.1	1.3	0.9	3	12.8
Perry ELLIS	19	25.1	11.9	53.5	37.3	75	4.1	1.3	0.7	0.6	0.3	0.7	12.3
T.J. CAMPBELL	19	25.7	9.9	60	37.5	90.5	2.1	3.4	1.3	1.4	0.1	2	11.4
Boris DALLO	18	28.2	8.6	38	33.9	68	5.8	4.9	0.5	2.9	0.1	1.9	11.2
Darel POIRIER	4	16	8	66.7	50	50	3.3	0.3	0	0.5	0	1.8	8.8
Neal SAKO	14	15.9	4.9	57.5	0	57.7	5.2	0.6	0.3	0.7	0.4	2.4	8.5
Kim TILLIE	19	17.6	4.9	58.3	30.6	85.7	3.6	1.3	1	0.8	0.1	2.2	7.8
Enzo GOUDOU-SINHA	19	17	7.1	54.8	38.3	82.1	1.1	1.8	0.3	1.3	0	2	5.8
Gaylor CURIER	19	14.6	6.8	66.7	32.9	85	2	0.5	0.1	1	0.1	1.4	5.3
Hugo ROBINEAU	17	11.8	4	55.6	35.7	79.3	1.4	1.1	0.2	0.7	0	1.1	4.4
Moyenne Équipe	19	/	83.7	55.5	35.5	75.6	35.7	18.9	7	12.8	2.1	18.2	98.9

LE MANS	MJ	Min	Pts	%2	%3	%LF	Rbs	Pd	In	Bp	Ctr	Fte	Éval
Matt MORGAN	19	28.9	18.6	60.7	36.4	90	2.4	3.6	0.9	2.6	0.1	1.8	16.2
Tres TINKLE	19	26.7	12.9	56.5	43.2	72	5.5	1.9	1.7	0.9	0.2	3.3	16
William NARACE	18	28.9	13.6	55.7	27.5	80.3	5.9	1.8	0.6	2.2	0.6	2.9	14.3
Josh CARLTON	19	22.4	9.4	60.3	0	61.9	6.7	1.2	0.4	1.5	1.3	2.7	13.9
Terry TARPEY	11	22.7	8.7	56.4	52	68.4	4.1	3.6	1	1.7	0.3	2	12.8
Kaza KAJAMI-KEANE	14	21.9	9.1	45.6	34.9	80.8	1.7	5	1.1	2.1	0	2.1	9.9
Abdoulaye NDOYE	18	28.3	8.4	62.8	29.7	65.5	2.7	3.5	0.8	2.2	0.1	3	9.7
Valentin CHERY	17	17.8	5.5	51.5	0	66.7	4.7	1	0.8	0.8	0.1	2.4	8.5
Brynton LEMAR	9	16.5	7.7	47.1	33.3	82.6	1.3	1.3	0.7	1.3	0	2.1	5.9
Marcus GOMIS	17	12.1	3.9	59.3	36	72.7	0.9	1.1	0	0.7	0	1.5	3.5
Moyenne Équipe	19	/	88.7	56.2	36.6	77.4	36.5	20.6	7	15.5	2.4	21.5	104.8

*Stats au 01/02/23



C'EST LA FÊTE À LA MAISON ! 🗣️ 🍴 🎭

S'ÉQUIPER  **S'É**
ORER  **CUISINER | DÉCORER** **CUIS**
TER  **FÊTER**  **FÊT**

LES HERBIERS | SAINT GEREON | ORVAULT | CHOLET
 BASSE GOULAINNE | LA ROCHE SUR YON | ANGERS



AUDITION CONSEIL

Des Spécialistes de confiance

Pierre LOUP-Sylvie GUERAS - Florent GRASSINEAU





Elodie POUDRAY - Anne Sophie PASSELANDE

Tom CRETIN MAITENAZ - Patrice FIEVET

Audioprothésistes diplômés d'état

➤ Vous souhaitez améliorer votre audition ?

Avec l'équipe Audition conseil, attachée aux valeurs humaines, vous pourrez échanger en confiance ! Nos spécialistes saurons vous conseiller, en toute indépendance, une solution performante.

-  Bilan audioprothétique personnalisé et gratuit *
-  Prêt d'aide auditive à l'essai pendant un mois **
-  Suivi et assistance pour tout type d'aide auditive 6 jours sur 7
-  Partenariat avec de nombreuses mutuelles



AUDITION CONSEIL

CHOLET PI St PIERRE
38 rue du puits Gourdon

02 41 58 12 78

CHOLET Av des SABLES
4 rue d'Austerlitz

02 41 64 00 65

BEAUPREAU
47 rue St Martin

02 41 63 35 55

Labellisation maitre-audio 2022

*Bilan non médical ** sur prescription médicale



ZOOM SUR L'ADVERSAIRE : LA MANS

Le Mans se déplace à la Meilleraie avec un bilan de 11 victoires et 8 défaites, il se classe à la 5ème place. Lors de la dernière journée de championnat, le Mans a reçu Pau. Après un premier quart temps en faveur des visiteurs, les Manceaux ont accéléré et sont passés devant, ils y resteront jusqu'à la fin de la rencontre. Ils l'emportent donc sur le score de 97 à 75. Josh CARLTON réalise une très grosse performance avec un double double (25 pts - 11 Rbs) et termine avec 39 d'évaluation. Il a eu le soutien de Tres TINKLE, lui aussi en double double (14 pts - 10 Rbs - 5 Pds - 21 d'éval) et William NARACE (12 pts - 6 Rbs - 1 As - 16 d'éval). Ce n'est pas moins de 6 joueurs du Mans qui terminent le match avec plus de 10 d'évaluation.



Score du match aller :

Défaite de CB 90 à 82.

Dernier duel à la Meilleraie :

CB avait remporté le derby des Pays de la Loire l'an passé à la Meilleraie 94 à 88.

Christophe RANNOU



MAÇONNERIE ♦ COUVERTURE ♦ CARRELAGE



**BOUCHERIE
CHOLETAISE**
BOUCHERIE - CHARCUTERIE - TRAITEUR

FABRICATIONS ARTISANALES
MAISON

&

VIANDES LOCALES
SÉLECTIONNÉES EN DIRECT



**CLICK AND
COLLECT**

 **02 41 64 48 88**

 15 rue des Pagannes - 49310 Cholet
(En face de Boulanger)

 boucheriecholetaise@orange.fr

 www.boucheriecholetaise.fr

SUIVEZ NOS PROMOTIONS ! 



C'EST SHOW !
FIERS D'ÊTRE ROUGE ET BLANC
#CBFAMILY

Mercredi 8 février

- Salle de la Meilleraie -

CB / PORTO

Match FIBA Europe Cup à 20h

- Par internet : www.cholet-basket.com
- Par téléphone au 02 41 58 30 30
- Au Arcades Rougé, SUPER Chemille et SUPER Mauléon
(aux horaires d'ouverture de ces magasins)

Sous réserve de places disponibles



FIBA EUROPE CUP

SARL GELINEAU



CONSTRUCTIONS



Depuis 1919

MAÇONNERIE
BÉTON ARMÉ

Yoan GELINEAU

TÉL. : 02 41 64 43 64
Port : 06 09 73 29 67

yoan.gelineau@sarl-gelineau-constructions.fr

42 rue Charles de Gaulle
49340 CHANTELOUP LES BOIS

www.sarl-gelineau-constructions.fr



On recrute
ouvrier (h/f) maçon

LE BORD DU LAC
RESTAURANT

• Restaurant •
Ouvert toute l'année

02 41 62 13 95

le-bord-du-lac.fr

Port de Ribou 49300 Cholet

RÉAUTÉ
CHOCOLAT



1 sachet 100g
de chocolats
OFFERT

dès 25 € d'achat
sur présentation
de ce coupon*

*Offre valable sur présentation de l'offre sur un seul ticket dans votre magasin de Cholet, hors dragées et macarons, sous réserve des stocks disponibles.



CHOCOLATS | BISCUITS | MACARONS | CONFISERIES | DRAGÉES

RUE DES PAGANNES (EN FACE CONFORAMA) À CHOLET

02 72 34 12 85 reaute-chocolat.com

POUR VOTRE SANTÉ, PRATIQUEZ UNE ACTIVITÉ PHYSIQUE RÉGULIÈRE. WWW.MANGERBOUGER.FR



ABDOULAYE NDOYE DE RETOUR À LA MEILLERAIE

La réception du Mans ce samedi est l'occasion de revoir Abdoulaye NDOYE à la Meillaie.

Abdou a passé 4 années en tant que pensionnaire de l'Académie Gautier CB, avant de signer avec l'équipe professionnelle en 2017. Il aura porté les couleurs de Cholet Basket en tant que pro durant 3 saisons.

Lors de sa dernière rencontre sous les couleurs choletaises, juste avant le confinement de 2020, il avait terminé avec 13 points, 4 rebonds, 6 passes et 13 d'évaluation.



Nous comptons sur la #CBFAMILY pour lui réserver une belle ovation ce samedi.

© Etienne Lizambard, Simoon_photo



Cuisine
Florent

Votre
intérieur personnalisé
clé en main !



150 Avenue du Maréchal Leclerc, 49300 CHOLET
02 41 28 51 89 - www.cuisineflorent.fr

CHABERT
DUVAL

Depuis 1948

192 Rue Nationale 49300 CHOLET
02 43 21 41 71 - ecf.cholet@ecf-cerca.fr

VOTRE AUTO-ÉCOLE TOUS PERMIS

Code de la route

Permis à 1€ / jour

Permis B (auto ou manuelle)

Permis AM (ex BSR)

Permis moto A1 et A2

Permis BE et B96



Venez découvrir LA NOUVELLE BOUTIQUE

(à l'extérieur de la salle)



www.cbshop.cholet-basket.com



qualéa
«bien le faire
faire le bien»

SOUS-TRAITANCE INDUSTRIELLE

montage, conditionnement, façonnage, routage

& ESPACES VERTS

entretien, création, éco-pâturage

ZI du Cormier - (49) CHOLET

Tél : 02 41 62 12 08

Mail : contact@qualea-services.com

BOUCHET
VEZINS

TRAVAUX PUBLICS & PARTICULIERS

Terrassements | Assainissements

Goudronnage | Enrobés

Voïries & Réseaux Divers | Livraisons : matériaux

10 Ancienne Route de Trémentines | 49340 VEZINS

Tél. : 02 41 64 40 14

contact@bouchet-vezins.com | www.bouchet-vezins.fr



COACH
VILA
Laurent
46 ans / FRA



ASSISTANTS
LEFRANÇOIS
Fabrice
39 ans / FRA



CHEVRIER
Antoine
27 ans / FRA



LE MATCH DE CE SOIR
VOUS EST PRÉSENTÉ PAR



0

DUFEAL Lucas
Poste 3 - 2,04 m
19 ans / FRA



2

BALFOURIER Naoli
Poste 5 - 2,16 m
19 ans / FRA



3

DIMANCHE Karlton
Poste 1/2 - 1,95 m
22 ans / FRA



8

ROBINEAU Hugo
Poste 1/2 - 1,91 m
22 ans / FRA



13

SAKO Neal
Poste 4/5 - 2,10 m
24 ans / FRA



14

TILLIE Kim
Poste 4 - 2,10 m
34 ans / FRA



16

POIRIER Darel
Poste 4 - 2,07 m
25 ans / FRA



20

LERAY Mathéo
Poste 1 - 1,90 m
19 ans / FRA



26

GOUDOU-SINHA Enzo
Poste 1 - 1,82 m
24 ans / FRA



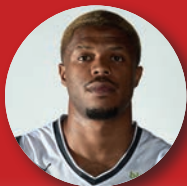
70

CURIER Gaylor
Poste 3 - 1,97 m
31 ans / FRA



12
DALLO
Boris

Poste 2/3 - 1,96 m
28 ans / FRA



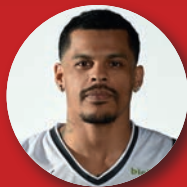
24
PATTON
Justin

Poste 4/5 - 2,11 m
25 ans / USA



34
ELLIS
Perry

Poste 4 - 2,03 m
29 ans / USA



44
CAMPBELL
T.J.

Poste 1 - 1,75 m
35 ans / USA



6
ARTIS
Dominic

Poste 1/2 - 1,87 m
29 ans / USA



CONTACTEZ VOTRE AGENT !

- > CHEMILLÉ-EN-ANJOU | L. BESSON | 02 41 30 41 05
- > CHOLET | P. SANCHEZ-CRUZ | 02 41 62 31 29
- > MAULÉON | L. GORUCHON | 05 49 81 43 92
- > MORTAGNE-SUR-SÈVRE | L. ROGER | 02 51 65 21 87
- > SÈVREMOINE | S. PUICHAUD | 02 41 55 28 65

Société d'Assurance Mutuelle à cotisations variables régie par le Code des Assurances.
Agents immatriculés Orias (www.orias.fr).

TOUTES ASSURANCES - Particuliers et Professionnels
Automobile / Habitation / Santé / Accidents de la vie / Risques professionnels



COACH
DELORD
Eric
40 ans / FRA



ASSISTANTS
MATHIEU
Antoine
43 ans / FRA



ZWICKY
Romain
34 ans / FRA

Parrain de la rencontre



30
MORGAN
Matt
Poste 1/2 - 1,88 m
25 ans / USA



11
TARPEY
Terry
Poste 2/3 - 1,95 m
287 ans / FRA



25
CARLTON
Josh
Poste 5 - 2,06 m
23 ans / USA



1
NDOYE
Aboulaye
Poste 2 - 1,99 m
24 ans / FRA



3
TINKLE
Tres
Poste 3/4 - 2,01 m
26 ans / USA



4
GOMIS
Marcus
Poste 2 - 1,94 m
22 ans / FRA



5
GOUDOU-SINHA
Noah
Poste 1/2 - 1,92 m
20 ans / FRA



10
KAJAMI-KEANE
Kaza
Poste 1 - 1,85 m
29 ans / CAN



21
DJASRAMBAYE
Raphael
Poste 3/4 - 2,05 m
20 ans / FRA



24
LEMAR
Brynton
Poste 1/2 - 1,91 m
28 ans / JAM



34
VAN DEN BEEMT
Mathias
Poste 5 - 2,14 m
21 ans / NED



44
NARACE
William
Poste 3/4 - 2,01 m
25 ans / FRA



97
CHERY
Valentin
Poste 3 - 2,00 m
25 ans / FRA



21 la Bergerie
La Séguinière

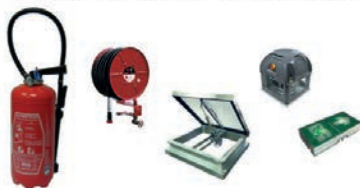


aps-services.fr



aps
services

PROTECTION INCENDIE



02 41 56 01 01



CHOLET JOUERA CONTRE LE MANS EN QUARTS DE FINALE DE LA LEADERS CUP

Rien de tel qu'un derby pour les quarts de finale de la #LeadersCup !

CB affrontera ses voisins du MSB le vendredi 17 février à 18h30. Allez CB !



www.chateau-barbiniere.com

BARBINIÈRE

CHÂTEAU DE LA BARBINIÈRE

Hôtel**** - Restaurants
Séminaires - Mariages - Evénements
02.51.92.46.00

Rejoignez-nous
Facebook, Instagram, LinkedIn icons

contact@chateau-barbiniere.com - La Barbinière - 85290 Saint Laurent-sur-Sèvre

Entreprise de maçonnerie • Génie civil et rénovation

G.R.C

Goineau Rousseau Construction

14 avenue Gustave Ferrié
49300 CHOLET

Tél. 02.41.62.25.31
Mail : gr.construction@orange.fr



GRAND CAFE

Brasserie - Bâtisserie

www.restaurant-grand-cafe.fr

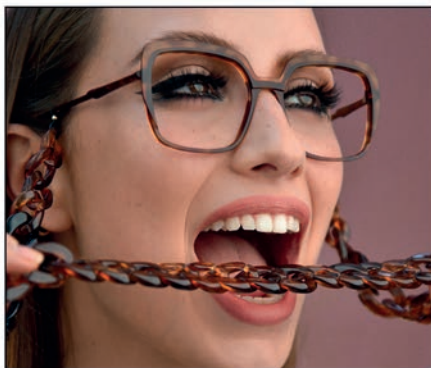
OUVERT
7 jours
7
OUVERT
Service jusqu'à 23 h00



Au cœur du centre-ville / Grands parkings
1 place Travot - 49300 Cholet - 02 41 65 82 41

ANGLE DE VUE

OPTICIEN - LUNETIER



20 %

SUR LES MONTURES, LES SOLAIRES
ET LES VERRES CORRECTEURS.

12 avenue de la Marne - 02 41 64 33 94
26 rue Georges-Clemenceau - 02 41 62 01 76



Recrutement Évaluation
Conseil RH

JBL Conseil
partenaire solidaire
et engagé





GAYLOR CURIER CONVOQUÉ EN ÉQUIPE DE FRANCE 3X3

Félicitations à Gaylor Curier qui est convoqué en Équipe de France A masculine 3x3, qui sera en stage à l'Île de Ré, puis en tournoi international à La Rochelle du 21 au 26 février 2023.




LE ROY
logistique



85 500 LES HERBIERS

Tél : 02 51 92 96 55

Fax : 02 51 64 87 78

www.leroylogistique.com



**ORGANISATION
DE TRANSPORT**



**PRESTATIONS
LOGISTIQUES**



COPACKING

 **CESBRON** Bois
Menuiserie Alu, PVC, Bois

**Charpente - Menuiserie
Construction Bois
Isolation Extérieure
Agencement Interieur**

**06.70.58.50.64
06.31.30.83.88**

15 RUE DU GUE - NEUVY-EN-MAUGES
49120 CHEMILLE-EN-ANJOU - Tél. : 02.41.71.34.81
email : cesbronbois@orange.fr - site Internet : www.cesbronbois.com

*Revisitez
votre ambiance!*

SARL **LCB**  éco

SARL LCB DÉCO

02 41 46 00 51 / 06 71 79 13 60
contact@lcb-deco.fr

Les ogeards - 49340 CHANTELOUP LES BOIS

**UN PROJET
DE POÊLE OU
DE CHEMINÉE ?**

Faites confiance à un
EXPERT CHALEUR BOIS

Retrouvez-nous sur

 www.expertschaleurbois.fr

 #LesExpertsChaleurBois

 #les_experts_chaleur_bois

**LES
EXPERTS
CHALEUR
BOIS**





ÉQUIPE U21 (ESPOIRS)

Entraîneur : Régis BOISSIÉ



N°	NOM	PRÉNOM	TAILLE	POSTE	DATE DE NAISSANCE
5	PEREIRA	Adrien	1m86	2/1	21/03/2004
6	LERAY	Mathéo (Cap)	1m90	1	25/03/2003
7	EKISSI	Keziah	1m88	2/1	08/01/2004
8	BORDES	Matéo	1m93	2	31/01/2004
9	LAMART	Elidjah-Gabriel	1m97	1/2	09/08/2005
11	TRAORE	Djiguiba	2m03	4/5	11/10/2005
12	DUFEAL	Lucas	2m04	3	18/04/2003
13	SALAUN	Tidjane	2m05	3	10/08/2005
14	BALFOURIER	Naoll	2m16	5	14/07/2003
15	L'ÉTANG	Amaël	2m13	3	29/06/2005



© Melvyn AUGAS

Artisans
ARTIPÔLE

UNIS DANS LA COOPÉRATION
UNIS DANS LE SPORT

Pour tous vos projets de construction ou de rénovation,
rendez-vous dans l'une de nos salles expo :

EXPO BOIS
OUVERTE AU PUBLIC
LABORATOIRE

Anjou Actiparc des 3 routes
49120 CHEMILLE
02 41 30 97 00

EXPO BAIN
OUVERTE AU PUBLIC
LABORATOIRE

Sortie n°7 ZI la Bergerie
49280 LA SEGUINIÈRE
02 41 71 07 00

artisansartipole.fr



Business Aviation

AVIATION D'AFFAIRES

CHOLET • NANTES • LA ROCHE/YON

02 59 28 05 55

reservations@aviators.fr

7j/7
24h/24



Aviators Academy

ÉCOLE DE PILOTAGE

1 RUE CHARLES LINDBERGH • CHOLET

02 41 55 51 44

contact@aviators-academy.fr

BAPTÊME DE L'AIR
COURS DE PILOTAGE

A partir de
80€



bo jardin

Créateur d'ambiance extérieure



PAYSAGISTE, VOTRE EXTÉRIEUR, VOTRE JARDIN SUR-MESURE

CHOLET

2 Rue Eugène
Brémond,
49300 Cholet
02 41 65 17 06

BRESSUIRE

ZA Alphaparc,
1 rue de l'Aliette,
79300 Bressuire
05 49 65 27 74





QUESTIONS À AMAËL L'ÉTANG

Peux-tu te présenter rapidement ?

Je m'appelle Amaël L'Étang, j'ai 17 ans, c'est ma 3ème année à Cholet Basket et je suis en Terminale générale au lycée Europe. Je suis né en Corse, mais j'ai passé toute mon enfance à Toulouse. Je joue au basket depuis mes 3 ans (ça fait un moment haha).

Quels sont tes objectifs personnels pour cette saison ?

Forcément je vise les titres U18 et Espoirs, U18 où j'ai de plus grandes responsabilités et où je dois continuer à répondre aux attentes toute la seconde partie de saison pour aller chercher le sacre. Et ensuite U21, où je suis dans un rôle de sortie de banc, j'arrive à bien rentabiliser mes minutes de jeu et j'espère pouvoir le faire toute la saison. Sur le plan plus personnel, j'ai l'Équipe de France dans un coin de la tête, et je sais que je dois améliorer mon jeu et ma palette offensive / défensive pour pouvoir atteindre le très haut niveau.

Comment abordes-tu les matches avec les Espoirs ?

Les matches Espoirs sont logiquement très différents des matches U18. Avant les matches Espoirs, j'entame un travail mental le jour du match avant d'aller à la salle, puis, arrivé à la salle, je commence mes routines médicales, physiques, et techniques afin de préparer mon entrée en jeu de la meilleure des manières.

Cela fait plusieurs années que tu es à l'Académie Gautier CB, qu'est-ce qui te plaît ici ?

En tant que compétiteur, la culture de la gagne présente dans le club me plaît forcément beaucoup, mais au-delà de ça, on se sent comme une famille au sein du club (Staff, joueurs, etc...), ce côté familial me permet de m'épanouir en jouant au basket avec/ contre mes coéquipiers.

Quelles sont tes occupations en dehors du basket ?

Je suis un très grand fan de sport en général, j'en regarde beaucoup, sinon j'aime bien passer du temps avec mes coéquipiers, rigoler, regarder des vidéos et corriger Tidjane Salaün sur FIFA (haha).

Photo : E. Lecomard



ABONÉ BIO

Abonné aux bons plans bio !

Des marques d'Hygiène bio fabriquées près de chez vous, à Somloire.



  suivez-nous !

-20% sur aboneobio.com
Code CHOLETBASKET

Offre valable jusqu'au 31/07/2023. Hors frais de port - 1 fois par compte client



**1 MAXI BEST OF
BIG MAC ACHETÉ**



SAISON 2022/2023

**1 BIG MAC
OFFERT**



*Offre non cumulable avec d'autres promotions, valable uniquement dans les restaurants de Cholet Sud, Cholet Nord, Saint-André et Beaupréau le soir du match contre remise de ce coupon.

ASNet
SERVICE

ASDom
SERVICE



**DES PROS A VOTRE
SERVICE**

ESPRIT D'ÉQUIPE
SPECIALISTE
EFFICACITÉ
SOLIDARITÉ
RESPECT



10 RUE DE SABLÉ - 49000 CHOLET 02 41 30 42 84 - ANNEXES : ANGERS & CLISSON
asnetservice@orange.fr - www.asnetservice.com

CLASSEMENT ESPOIRS U21 (au 01/02)			MATCHES		
ÉQUIPES	%	MJ	V	D	
1 Cholet Basket	89.5	19	17	2	
2 Limoges CSP	77.8	18	14	4	
3 LDLC Asvel	77.8	18	14	4	
4 Chorale Roanne Basket	73.7	19	14	5	
5 ADA Blois	73.7	19	14	5	
6 Boulogne Levallois Métropolitans 92	68.4	19	13	6	
7 JL Bourg Basket	61.1	18	11	7	
8 Élan Béarnais Pau Lacq Orthez	52.6	19	10	9	
9 SLUC Nancy Basket	50	18	9	9	
10 SIG Strasbourg	42.1	19	8	11	
11 Fos Provence Basket	42.1	19	8	11	
12 A.S. Monaco Basket	38.9	18	7	11	
13 Nanterre 92	36.8	19	7	12	
14 JDA Dijon Basket	36.8	19	7	12	
15 Le Mans Sarthe Basket	36.8	19	7	12	
16 BCM Gravelines Dunkerque	27.8	18	5	13	
17 ESSM Le Portel Côte d'Opale	5.6	18	1	17	
18 Paris Basketball	5.6	18	1	17	

CHOLET
LES HERBIERS
LA ROCHE S/YON




02 41 55 81 82
www.alouer-vaisselle.com
Location et vente de matériel pour réception
Vente de nappage et déco

LOCATION AUTOMOBILE
à JALLAIS

SPÉCIALISTE DU VÉHICULE 8-9 PLACES

Réalisez votre devis de location en ligne sur www.sojadislocation.com



sojadis
LOCATION AUTOMOBILE

 **02 41 64 10 37**



55 Rue Nationale
49300
LE PUY SAINT BONNET
02 41 63 81 46

Horaires
Lundi au Jeudi : 7h30 - 20h00
Vendredi : 7h30 - 00h00
Samedi : 8h30 - 20h00
Dimanche : 8h30 - 21h00

Tabac - Restaurant* - PMU - FDJ
*Restauration ouverte le midi en semaine



R E S T A U R A N T
À LA BONNE HEURE

Centre CC PK3 ROUTE DES SABLES - 49300 CHOLET
TEL : 02 41 62 55 09

Menus à volonté
à partir de

12€99

valable tous les jours le midi et le soir
et comprenant entrées ou desserts
à volonté ainsi qu'un plat chaud
signalé en restaurant.

Ouvert 7 jours/7, midi et soir



ange

BOULANGERIE
RESTAURANT & *café*

Du lundi au samedi de 6h30 à 20h00

ANGE
CHOLET L'ECUYERE
21 Avenue Edmond Michelet
Zone de l'Écuyère
02 41 62 92 41

ANGE
CHOLET BONAPARTE
50 Avenue
Napoléon Bonaparte
02 41 29 74 47

1 coupon par personne. Offre valable jusqu'au 30/06/2022 sur présentation de ce coupon et dans la limite des stocks disponibles, dans vos boulangeries de Cholet l'Écuyère et Bonaparte. Photos non contractuelles.

ange
1 GRANDE PIZZA
7€



1 coupon par personne. Offre valable jusqu'au 30/06/2022 sur présentation de ce coupon et dans la limite des stocks disponibles, dans vos boulangeries de Cholet l'Écuyère et Bonaparte. Photos non contractuelles.

ange
10 BAGUETTES
5€



GO **intérim**
PARTENAIRE RH
Plus proche de vous!



AGENCE GO INTERIM

14 Bd Faidherbe 49300 CHOLET
02.41.55.16.60
cholet@go-interim.fr

Justine, Victoria & Ludivine
vous accueillent
du lundi au vendredi
8H30-12H/14H-18H

Suivez nous!

 www.go-interim.fr
#vienscherigo!

CHOLET - RENNES - REDON - NANTES - LORIENT - LA FERTE BERNARD - LAMBALLE - PONTCHATEAU - QUILLY



C'EST SHOW!
FIERS D'ÊTRE ROUGE ET BLANC
#CBFAMILY



PARTENAIRES INSTITUTIONNELS



PARTENAIRES PREMIUM



EQUIPEMENTIER



PARTENAIRES MAJEURS

