

# SOIR DE MATCH

PLAY-OFFS QUART DE FINALE - MATCH 2

VENREDI 27 MAI À 20H30



# VS



LDLC  
ASVEL



PARTENAIRES INSTITUTIONNELS



PARTENAIRES PREMIUM



PARTENAIRES MAJEURS



Respectons l'environnement. Ne jetez pas ce programme dans la salle ou sur la voie publique. Merci !

**VOS PROJETS ONT  
DE BEAUX DIMANCHES  
DEVANT EUX**

**VOTRE LEROY MERLIN CHOLET EST DÉSORMAIS  
OUVERT LE DIMANCHE  
DE 9h À 13h ET DE 14h À 17h**

PARTENAIRE OFFICIEL DU SOIR DE MATCH



# « TU PRÉFÈRES » AVEC HUGO ROBINEAU

Photo: F. Lezambert

## Attaque ou défense ?

Attaque, mais bon, pour attaquer il faut défendre

## Dunk ou cross ?

Cross, je laisse Yoan faire le reste

## Euroleague ou NBA ?

Euroleague

## Film ou série ?

Un bon film au ciné

## Thé ou café ?

Aucun des deux, je suis plus chocolat chaud

## Insta ou TikTok ?

Je pense que je passe plus de temps sur Insta

## Été ou hiver ?

Hiver avec de la neige

## Mer ou montagne ?

Pas facile celui là, je dirai mer quand même

## Abdos ou pompes ?

Abdos



## Messi ou Ronaldo ?

Mbappé

## Burger ou pizza ?

Burger, de préférence sur le barbecue

## Nourriture française ou nourriture américaine ?

Nourriture française tous les jours !

## Chanter ou danser ?

Danser ce n'est pas pour moi, chanter encore moins. Donc aucun des deux

## Victoire d'1 point ou victoire de 20 points ?

Une victoire d'un point c'est excitant mais dangereux donc victoire de 20 points

## Chat ou chien ?

Chien

## Jouer en rouge ou jouer en blanc ?

Jouer en blanc c'est synonyme de jouer à la Meilleraie donc en blanc !

**CUISINE**  
**POÊLE & CHEMINÉE**  
**DRESSING**

leScop f

**CHOLET**

1, RUE DE L'ALBERTA  
RD PT DÉCATHLON-CULTURA

[www.esprithexa.fr](http://www.esprithexa.fr)

RETROUVER NOS RÉALISATIONS SUR  
[www.jollygranit.com](http://www.jollygranit.com)

- Plans de travail de cuisine
- Bac à douche à l'italienne
- Taille de pierre
- Fabrication et pose de monuments funéraires
- Tous travaux de cimetière-marbrerie

VENTE AUX PARTICULIERS & PROFESSIONNELS

CORON // 02 41 55 75 95 - [info@jollygranit.com](mailto:info@jollygranit.com)



Nous partageons les mêmes valeurs :  
l'esprit d'équipe, la solidarité, le respect et le courage.

1 rue de la Sarthe - Cholet - 02 41 49 16 00  
mutuellelacholetaise.fr

Groupe  
**HOFICA**



Maroquinerie  
Sellerie-Garnissage  
Broderie  
Sérigraphie  
Mise en relief  
Impression numérique  
Découpe numérique

ATELIER DOUESSIN | COSY Design | COSY Equipement  
EVIDENCE | HOFICOUPE | MAROFICA | PACT EUROPACT

[www.hofica.com](http://www.hofica.com) - 49360 Maulévrier



**GERMOND**  
associés



# Solutions d'Assurances Particuliers & Professionnels



**02 41 65 24 40**

**CHOLET**

✉ [germondassocies@mma.fr](mailto:germondassocies@mma.fr)



[www.germondassocies.com](http://www.germondassocies.com)

N°ORIAS 07036978 [www.orias.fr](http://www.orias.fr)

## FINAL FOUR U18



Les U18 de l'Académie Gautier CB ont disputé le Final Four U18 à Bassens le week-end du 14 et 15 mai 2022.

Ils ont remporté leur demi-finale 75 à 52 le samedi 14 mai contre SA Olympique Antibes et ont retrouvé l'ASVEL en finale le dimanche.

Nos U18 s'inclinent 64 à 76 en finale. Ils sont vice-champions de France !

Félicitations à tous les joueurs et au staff pour ce très beau parcours !



7, rue Toutlemonde - 49300 CHOLET  
Tél. 02 41 58 60 39 - Fax 02 41 71 25 72  
[www.transports-tradis.com](http://www.transports-tradis.com)



# CO|ME|RA CUISINES



cuisines  
fabriquées  
en Vendée  
avec ♥

## CHOLET

10 rue du Lac Erié - ZI de l'Écuyère  
(près d'Intersport)

## LES HERBIERS

Rue de la Noue  
(près de La Cervoiserie)



monsieur  
**meuble**  
Expert LITIER  
by monsieur **meuble**

20 AVENUE EDMOND MICHELET - **CHOLET**

02 41 55 66 54

OUVERTURE

Le lundi de 14h à 19h - Du mardi au vendredi de 9h30 à 12h et de 14h à 19h  
Le samedi de 9h30 à 19h sans interruption

LE SPÉCIALISTE DE L'ÉQUIPEMENT  
de la **MAISON** et du **JARDIN**  
POUR LES PROS & LES PARTICULIERS

**BANLIAT .com**

Bienvenue sur notre terrain de jeu  
[www.banliat.com](http://www.banliat.com)  
Code PROMO : 8DKBPR

## PROGRAMME PLAY-OFFS BETCLIC ÉLITE 2022

Quarts de finale :

- Match 1 : mardi 24 mai à l'Astroballe à 20h
- Match 2 : vendredi 27 mai à la Meilleraie à 20h30
- Match 3 éventuel : dimanche 29 mai à l'Astroballe à 19h



\*Encart réalisé le 23 mai 2022

CHOLET BASKET	MJ	Min	Pts	%2	%3	%LF	Rbs	Pd	In	Bp	Ctr	Fte	Éval
<b>O.D. ANOSIKE</b>	15	25.7	11.1	63	0	68.9	7.5	2.2	1.1	2.3	0.3	3.2	16.1
<b>Dominic ARTIS</b>	33	28	14.2	49.4	38.5	75.6	3.1	4.3	1.4	2.0	0.1	2.2	14.2
<b>D.J. HOGG</b>	24	24.5	12.5	64	44.1	85.7	4.1	1.5	0.6	1.8	1	2.6	13.5
<b>Yoan MAKOUNDOU</b>	33	22.9	10.2	60	34.5	76.8	5.4	0.8	0.6	1.5	0.9	2.3	12.5
<b>Darrin GOVENS</b>	33	26.8	10.4	55.4	42.2	85.4	1.9	3.8	1.1	1.8	0.1	2.6	11.3
<b>Mianta DIARRA</b>	24	18.5	7.9	67.2	25	41.9	5	0.6	0.3	1.2	0.3	2	10.1
<b>Boris DALLO</b>	34	25.3	7.8	50.7	30.9	77.1	3.7	3	1.1	2.2	0.1	1.6	9.2
<b>Kennedy MEEKS</b>	25	15.5	7.5	48.6	36.4	81.8	3.8	0.9	0.6	1.1	0.3	2.8	8.3
<b>T.J. CAMPBELL</b>	20	21.1	7.7	54.9	33.8	87.9	1	3.2	0.5	1.2	0	2.3	7.6
<b>Peter JOK</b>	31	18.9	7.4	47.3	41.9	90	2.8	0.7	0.8	1	0.1	2	7.4
<b>Hugo ROBINEAU</b>	30	9.8	3.5	56.8	30	85.1	1.4	0.9	0.4	0.6	0	1.6	4.3
<b>Nathan DE SOUSA</b>	29	8.8	1.1	34.5	8.3	50	0.9	0.7	0.5	0.7	0	1.4	0.6
<b>Moyenne Équipe</b>	34	/	81.7	55.3	36.8	77.7	34.6	18.7	7.4	15	2.6	20.7	96.1
MONACO	MJ	Min	Pts	%2	%3	%LF	Rbs	Pd	In	Bp	Ctr	Fte	Éval
<b>Chris JONES</b>	31	24.8	14	60.3	39.8	83.3	2.7	4.4	1.5	1.5	0	2.1	16.2
<b>Etie OKOBO</b>	26	23.7	13.2	53.9	27.5	89.2	3.2	3.8	0.9	2	0	2.8	13.4
<b>Youssoupha FALL</b>	31	17.1	9.8	74.1	0	66.3	5.3	0.3	0.2	1.4	0.8	2.4	12.6
<b>Marcos KNIGHT</b>	18	23.9	9.4	60.8	28.1	78.3	4.2	1.9	1.1	1.2	0.1	2.7	11.7
<b>William HOWARD</b>	27	21.3	7.8	63.5	37	75	4	1.8	1.3	0.8	0	1.6	10.9
<b>Dylan OSETKOWSKI</b>	26	20.5	9.2	55.4	41.2	79.6	3.3	1.2	0.9	0.8	0.2	1.9	10.2
<b>Antoine DIOT</b>	18	15.5	6.8	60	38.6	90	1.4	2.8	1.3	1.4	0	2.1	8.3
<b>Charles KAHUDI</b>	25	20.7	7.5	51.6	35	85.1	3	1	0.6	0.7	0.1	2.1	7.9
<b>David LIGHTY</b>	18	21	7.6	46	42.4	83.9	1.9	1.7	1	1	0	2.2	7.6
<b>Paul LACOMBE</b>	28	18.3	6.4	52.9	24.4	74.1	2.7	1.7	0.4	1.3	0.3	2.4	7.3
<b>Matthew STRAZEL</b>	31	18.5	5.8	41	38.8	77.6	1.2	2.4	0.4	0.9	0	2.2	6
<b>Moyenne Équipe</b>	34	/	85.9	58.4	34.4	78.3	34.5	18.7	8.5	12.8	3.1	21.8	104.4

\*Stats au 23 mai 2022

# La Foir'Fouille

C'EST LA FÊTE À LA MAISON !   

**S'ÉQUIPER** 

**CUISINER | DÉCORER**

**FÊTER** 

LES HERBIERS | SAINT GEREON | ORVAULT | CHOLET

BASSE GOULAINNE | LA ROCHE SUR YON | **ANGERS** 



**Rejoignez nous !**

[www.savel.fr](http://www.savel.fr)

**LA SAVEUR  
DES BELLES  
VOLAILLES**

SAVEL SIALE  
LE JOLI BOIS  
49280 LA SEGUINIÈRE  
02-41-75-24-20



**ACTUAL ACCOMPAGNE**

**LES CHAMPIONS**

**AVEC SES SOLUTIONS !**



Solutions pour l'emploi et les compétences

Travail intérimaire • Recrutement • Accompagnement • Formation

350 agences d'emploi, 1 cabinet de recrutement avec 11 implantations régionales, 1 pôle de formation

**CHOLET**  
142 Avenue du Maréchal Leclerc  
02 41 63 98 10 - [actual.cholet@groupeactual.eu](mailto:actual.cholet@groupeactual.eu)  
**LES HERBIERS**  
21 rue de Saumur  
02 51 61 09 00 - [actual.lesherbiers@groupeactual.eu](mailto:actual.lesherbiers@groupeactual.eu)  
**BOUFFÈRÉ**  
1 bis et 3 rue Augustin FRESNEL - Bâtiment B  
02 51 05 98 30 - [actual.bouffere@groupeactual.eu](mailto:actual.bouffere@groupeactual.eu)  
**MORTAGNE SUR SEVRE**  
2, rue nationale  
02 30 25 30 15 - [actual.mortagne@groupeactual.eu](mailto:actual.mortagne@groupeactual.eu)  
[groupeactual.eu](http://groupeactual.eu)

 **actual**  
CONSTRUISSONS ENSEMBLE  
VOTRE TRAVAIL

**GO** - **interim**  
PARTENAIRE RH



**Victoria & Ludivine**

**Agence GO CHOLET**

14 Bd du Général FAIDHERBE

49300 CHOLET

Tél : 02.41.55.16.00

Mail : [cholet@go-interim.fr](mailto:cholet@go-interim.fr)

[www.go-interim.fr](http://www.go-interim.fr)

Suivez-nous!



**#vienschezgo!**

Du lundi au vendredi  
8H30-12H / 14H-18H00

CHOLET - RENNES - REDON - NANTES - LORIENT - LA FERTE BERNARD - LAMBALLE - PONTCHATEAU - QUILLY



# ZOOM SUR L'ADVERSAIRE : LDLC ASVEL LYON-VILLEURBANNE

Pour le dernier match de championnat, l'ASVEL se déplaçait à Limoges. Dans un match en dent de scie, avec une équipe de Limoges combative, les joueurs de T.J. Parker finissent par s'imposer 70 à 79. À noter le beau jeu collectif de l'ASVEL avec 5 joueurs à plus de 10 d'évaluation. Youssoupha FALL termine meilleur marqueur de la rencontre avec 17 points. Avec cette dernière victoire, et onzième consécutive, les Villeurbannais terminent à la première place du championnat de Betclic Élite 2021/22.



## Score des matches en championnat :

Match aller à la Meilleraie : 85-90

Match retour à l'Astroballe : 87-72

\*Analyse réalisée le 23/05

## Christophe RANNOU



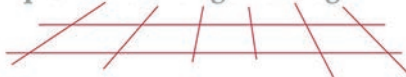
ZA de la Roche Blanche  
La Chapelle Rousselin  
49120 CHEMILLÉ-EN-ANJOU  
contact@ets-rannou.fr  
02 41 30 51 90



MAÇONNERIE ♦ COUVERTURE ♦ CARRELAGE

## S.A.R.L. DAVY FRERES

maçonnerie - restauration  
peinture façade  
pierre - carrelage - dallage



## CHAPE FLUIDE BELITEX 49



[www.davyfreres.fr](http://www.davyfreres.fr)

17, rue de la Loire  
49290 BOURGNEUF EN MAUGES  
Mob. : 06 26 56 86 05 - 02 41 78 31 98  
Mail : [info@davyfreres.fr](mailto:info@davyfreres.fr)





35 ANS  
ENSEMBLE  
EN ELITE

**MERCI DE VOTRE SOUTIEN !**

**Vous avez été nombreux cette année à venir supporter votre équipe de Cholet Basket à la Meilleraie, et nous vous en remercions !**



*Nos bonnes étoiles,  
c'est vous !  
#CBFAMILY*



SARL GELINEAU



CONSTRUCTIONS

Depuis 1919



**MAÇONNERIE  
BÉTON ARMÉ**

**Yoan GELINEAU**

**Tél. : 02 41 64 43 64  
Port : 06 09 73 29 67**

yoan.gelineau@sarl-gelineau-constructions.fr

42 rue Charles de Gaulle  
49340 CHANTELOUP LES BOIS

[www.sarl-gelineau-constructions.fr](http://www.sarl-gelineau-constructions.fr)

FABRICANT  
VOLETS ROULANTS  
PORTES DE GARAGE



Le Cormier 5 - 49300 CHOLET

Tél. 02 41 46 89 20

Fax : 09 72 25 08 60

[www.cedmat-production.com](http://www.cedmat-production.com)

[contact@cedmatproduction.com](mailto:contact@cedmatproduction.com)



**TRAVAUX  
PUBLICS & PARTICULIERS**

**Terrassements en tous genres  
Assainissements, Voiries réseaux divers  
Démolition, Goudronnage, Enrobés  
Livraison de Matériaux**

10 ancienne rte de Trémentines 49340 VEZINS  
02 41 64 40 14 - [contact@bouchet-vezins.com](mailto:contact@bouchet-vezins.com)



**COACH**  
**VILA**  
Laurent

46 ans / FRA



**ASSISTANT**  
**LEFRANÇOIS**  
Fabrice

38 ans / FRA



LE MATCH DE CE SOIR  
VOUS EST PRÉSENTÉ PAR



**0**

**DE SOUSA** Nathan  
Poste 1 - 1,91 m  
18 ans / FRA



**2**

**MEEKS** Kennedy  
Poste 4/5 - 2,08 m  
26 ans / USA



**3**

**HOGG** DJ  
Poste 4/3 - 2,03 m  
25 ans / USA



**8**

**ROBINEAU** Hugo  
Poste 1 - 1,91 m  
21 ans / FRA



**9**

**DIARRA** Nianta  
Poste 5 - 2,03 m  
28 ans / FRA-MAL



**13**

**MARSILLON-NOLÉO** Kévin  
Poste 3 - 2,02 m  
19 ans / FRA



**14**

**JOK** Peter  
Poste 3 - 1,96 m  
27 ans / SSD



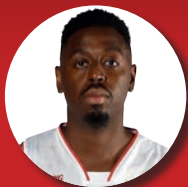
**41**

**BALFOURIER** Naoll  
Poste 5 - 2,16 m  
18 ans / FRA



**44**

**CAMPBELL** T.J.  
Poste 1 - 1,75 m  
33 ans / USA



**12**

**DALLO** Boris

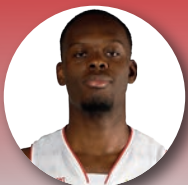
Poste 3 - 1,96 m  
27 ans / FRA



**21**

**ANOSIKE** O.D.

Poste 4/5 - 2,03 m  
31 ans / NIG



**5**

**MAKOUNDOU** Yoan

Poste 4 - 2,07 m  
21 ans / FRA



**40**

**GOVENS** Darrin (C)

Poste 1/2 - 1,85 m  
34 ans / HUN-USA



**6**

**ARTIS** Dominic

Poste 1/2 - 1,87 m  
28 ans / USA



## CONTACTEZ VOTRE AGENT !

- > CHEMILLÉ-EN-ANJOU | L. BESSON | **02 41 30 41 05**
- > CHOLET | P. SANCHEZ-CRUZ | **02 41 62 31 29**
- > MAULÉON | L. GORUCHON | **05 49 81 43 92**
- > MORTAGNE-SUR-SÈVRE | L. ROGER | **02 51 65 21 87**
- > SÈVREMOINE | S. PUICHAUD | **02 41 55 28 65**

Société d'Assurance Mutuelle à cotisations variables régie par le Code des Assurances.  
Agents immatriculés Orias ([www.orias.fr](http://www.orias.fr)).

**TOUTES ASSURANCES - Particuliers et Professionnels**  
Automobile / Habitation / Santé / Accidents de la vie / Risques professionnels



**COACH  
PARKER  
TJ**  
37 ans / FRA



**ASSISTANTS  
FAUTHOUX  
Frédéric**  
49 ans / FRA



**GEORGE  
Bryan**  
33 ans / FRA



**3  
JONES  
Chris**  
Poste 1 - 1,88 m  
28 ans / USA



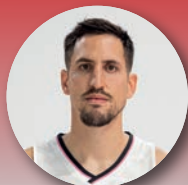
**5  
KAHUDI  
Charles**  
Poste 3 - 1,99 m  
35 ans / FRA



**19  
FALL  
Youssoupha**  
Poste 5 - 2,21 m  
26 ans / FRA



**25  
HOWARD  
William**  
Poste 3 - 2,03 m  
28 ans / FRA



**6  
LACOMBE  
Paul**  
Poste 1/2 - 1,95 m  
31 ans / FRA



**0 OKOBO Elie**  
Poste 2 - 1,88 m  
24 ans / FRA



**1 WEMBANYAMA Victor**  
Poste 4 - 2,19 m  
18 ans / FRA



**2 MORGAN Raymar**  
Poste 3 - 2,02 m  
33 ans / USA



**8 DIOT Antoine**  
Poste 1 - 1,93 m  
35 ans / FRA



**9 KNIGHT Marcos**  
Poste 5 - 2,06 m  
32 ans / USA



**14 GIST James**  
Poste 5 - 2,06 m  
35 ans / USA



**21 OSETKOWSKI Dylan**  
Poste 5 - 2,06 m  
25 ans / GER



**23 LIGHTY David**  
Poste 3 - 1,98 m  
33 ans / USA



**32 STRAZEL Matthew**  
Poste 1 - 1,82 m  
19 ans / FRA



**37 ANTE TOKOUNMPO Kostas**  
Poste 4 - 2,08 m  
24 ans / GRE



**aps  
services**

PROTECTION INCENDIE



02 41 56 01 01

# VISITE DES ÉLÈVES DE 6ÈME DU COLLÈGE JEAN YOLE AUX HERBIERS

Le jeudi 12 mai 2022, des élèves de 6ème du collège Jean Yole aux Herbiers sont venus découvrir les installations de Cholet Basket à la Meilleraie.

Durant cette journée, les élèves ont réalisé une visite des locaux de la salle de la Meilleraie. Ils ont pu découvrir le terrain, la salle de soins, la salle de musculation avant de se rendre dans la salle de presse afin de pouvoir échanger avec deux joueurs de l'équipe professionnelle : O.D. Anosike et Darrin Govens.

Les collégiens avaient préparés leurs questions, au préalable, lors de leurs cours d'anglais afin de s'entretenir avec les joueurs américains.



## à Cholet

150 Avenue du Maréchal Leclerc

Derrière Sécuritest

02.41.28.51.89



# LA CUISINE

LE DRESSING - LA SALLE DE BAIN

depuis 1948  
**CHABERT  
DUVAL**

[chabert-duval-cholet.fr](http://chabert-duval-cholet.fr)

192 Rue Nationale 49300 CHOLET  
02 43 21 41 71 - ecf.cholet@ecf-cerca.fr

## VOTRE AUTO-ÉCOLE TOUS PERMIS

Code de la route

Permis à 1€ / jour

Permis B (auto ou manuelle)

Permis AM (ex BSR)

Permis moto A1 et A2

Permis BE et B96



Offre boutique



# ÉCHARPE VIP

~~15€~~

7€

OFFRE VALABLE À LA BOUTIQUE  
(À L'EXTÉRIEUR DE LA SALLE)

UNIQUEMENT LE SOIR DE  
MATCH SUR PRÉSENTATION DE  
CETTE PAGE  
(SELON LES STOCKS DISPONIBLES)



RETROUVEZ TOUS LES AUTRES PRODUITS DANS LA BOUTIQUE ET SUR LE SITE

[www.cbshop.cholet-basket.com](http://www.cbshop.cholet-basket.com)



## qualéa

«bien le faire  
faire le bien»

Zi du Cormier  
Rue Fresnel  
49303 CHOLET Cedex  
Tél : 02 41 62 12 08

## RÉAUTÉ CHOCOLAT



1 sachet 100g  
de chocolats  
**OFFERT**

dès 25 € d'achat  
sur présentation  
de ce coupon\*

\*Offre valable sur présentation de l'offre  
sur un seul ticket dans votre magasin,  
hors dragées et macarons, sous réserve  
des stocks disponibles.

CHOCOLATS | BISCUITS | MACARONS | CONFISERIES | DRAGÉES

RUE DES PAGANNES (EN FACE CONFORAMA) À CHOLET

02 72 34 12 85 [reaute-chocolat.com](http://reaute-chocolat.com)

POUR VOTRE SANTÉ, PRATIQUEZ UNE ACTIVITÉ PHYSIQUE RÉGULIÈRE. [WWW.MANGERBOUGER.FR](http://WWW.MANGERBOUGER.FR)

# NATHAN DE SOUSA, KÉVIN MARSILLON-NOLÉO ET NAOLL BALFOURIER CONVOQUÉS EN ÉQUIPE DE FRANCE

3 joueurs de Cholet Basket ont été convoqués en Équipe de France U20 pour le stage de préparation au Championnat d'Europe qui aura lieu au Temple sur Lot du 16 au 28 juin 2022.

Il s'agit de Nathan De Sousa et de deux joueurs de l'Académie Gautier Cholet Basket : Kévin Marsillon-Noléo et Naoll Balfourier. Le programme du stage sera le suivant : du 17 au 25 juin les joueurs auront des entraînements. Puis, le 26 et le 27 juin, les jeunes de l'Équipe de France U20 joueront deux matchs contre la République Tchèque. A l'issue du dernier match, une sélection de 16 joueurs sera annoncée pour la suite de la préparation.

Les joueurs sélectionnés continueront leur préparation avec le programme suivant :

- Du 2 au 7 juillet 2022 : Stage à l'INSEP
- Du 8 au 10 juillet 2022 : Matchs à Vrsac (Serbie)
- Du 11 au 15 juillet 2022 : Stage à Podgorica (Monténégro)
- Du 16 au 24 juillet 2022 : Championnat d'Europe à Podgorica (Monténégro)

Félicitations à tous les 3 !



BARBINIÈRE  
CHÂTEAU DE LA BARBINIÈRE

[www.chateau-barbiniere.com](http://www.chateau-barbiniere.com)   



Hôtel\*\*\*\* - Restaurants  
Séminaires - Mariages - Évènements

02 51 92 46 00 - [contact@chateau-barbiniere.com](mailto:contact@chateau-barbiniere.com)  
La Barbinière - 85290 Saint-Laurent-sur-Sèvre



LE BORD DU LAC  
RESTAURANT

Restaurant • Café  
Boissons • Glaces

02 41 62 13 95  
[www.le-bord-du-lac.fr](http://www.le-bord-du-lac.fr)  
Port de Ribou 49300 Cholet



**GRAND CAFE**

brasserie - pâtisserie

www.restaurant-grand-cafe.fr

OUVERT  
7 jours  
7  
OUVERT  
Service jusqu'à 23 h 30



Au cœur du centre-ville / Grands parkings  
1 place Travot - 49300 Cholet - 02 41 65 82 41



RESTAURANT  
**À LA BONNE HEURE**

Centre Commercial PK3 - Route des Sables

49300 CHOLET

Tél : 02 41 62 55 09

Découvrez le plaisir  
en **équilibre!**



Menus à volonté  
à partir de

**10 €99**

comprenant les buffets  
d'entrées et de desserts à  
volonté ainsi qu'un plat chaud

Pour votre santé, évitez de grignoter entre les repas.  
www.mangerbouger.fr

**1 MAXI BEST OF  
BIG MAC ACHETÉ**



SAISON 2021/2022



**1 BIG MAC  
OFFERT**



\*Offre non cumulable avec d'autres promotions, valable uniquement dans les restaurants de Cholet Sud, Cholet Nord, Saint-André et Beupréau le soir du match contre remise de ce coupon.

# LES ESPOIRS DE L'ACADÉMIE GAUTIER CB REMPORTE LE TROPHÉE DU FUTUR

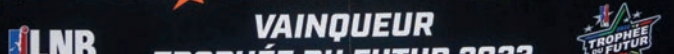
Les Espoirs ont remporté leur quart de finale 81 à 51 contre Châlons-Reims vendredi. Ils sont ensuite sortis vainqueurs de leur demi-finale contre Dijon samedi 68 à 58.

La finale dimanche les opposait à Limoges. Après un match, non sans suspense, CB l'a emporté 65 à 55.

Après un exil d'un an à Lyon-Villeurbanne, le Trophée du Futur revient en terres choletaises pour un sacre couronnant une nouvelle fois le formidable travail mené au quotidien par l'ensemble de l'Académie Gautier Cholet Basket : joueurs, staff, encadrement.



Félicitations à tous les joueurs, au staff et à l'encadrement !



85500 *Les Herbiers*

TEL : 02 51 92 96 55 - FAX : 02 51 64 87 78  
www.leroylogistique.com



  
**LE ROY**  
logistique





 **CESBRON** Bois  
Menuiserie Alu, PVC, Bois

**Charpente - Menuiserie  
Construction Bois  
Isolation Extérieure  
Agencement Interieur**

**06.70.58.50.64  
06.31.30.83.88**

15 RUE DU GUE - NEUVY-EN-MAUGES  
49120 CHEMILLE-EN-ANJOU - Tél. : 02.41.71.34.81  
email : cesbronbois@orange.fr - site Internet : www.cesbronbois.com

*Revisitez  
votre ambiance!*

SARL **LCB**  éco

SARL LCB DÉCO

02 41 46 00 51 / 06 71 79 13 60  
contact@lcb-deco.fr

Les ogeards - 49340 CHANTELOUP LES BOIS

**UN PROJET  
DE POÊLE OU  
DE CHEMINÉE ?**

Faites confiance à un  
**EXPERT CHALEUR BOIS**

Retrouvez-nous sur

 [www.expertschaleurbois.fr](http://www.expertschaleurbois.fr)

 #LesExpertsChaleurBois

 #les\_experts\_chaleur\_bois

**LES  
EXPERTS  
CHALEUR  
BOIS**



Artisans  
**ARTIPOLE**

## MENUISIERS, CHARPENTIERS, CUISINISTES, AGENCEURS & COUVREURS

**RB**  
René Bidet  
FABRICANT

MOBILIER - AMÉNAGEMENTS D'INTÉRIEURS  
AGENCEMENT.

2, rue N. D. des Mirages - BP 70024 - 49100 ALLAS - Tél. 02 41 64 14 72  
e-mail : artisan@renebidet.com - site : renebidet.com

**Artim**

MENUISERIE - ISOLATION - DEPANNAGE

www.artim-menuisier.fr

02 41 58 41 85

**G.A.S**  
Gabbard Agencement Services  
Menuisier / Plaquiste / Isolation

3 rue des Amandiers - 49340 TREMENTINES

07 87 33 38 38

julien.gabbillard@gas49.fr - www.gas49-agencement.fr

**FE**  
FERMETURES CONFORT

Menuiseries - Portes d'entrée - Volets battants et roulants  
Portes de garage - Portails - Stores bannes - Pergolas alu

Cholet - St Georges des Gardes  
Tél. : 02 41 62 90 34  
www.fermeturesconfort49.fr

MOBILIER EN RESINE

**YVAN**  
LONDREAU

4, rue du Chêne Percé - St René Vn Moutges  
49110 MONTREVAULT SUR EVAL  
Tél. : 07 85.00.97.77

Subileau  
Menuiserie-Charpente  
Neuf & Réhabilitation

29 rue des moulins - 49600 La Chaussaire  
02 41 58 56 03 - 06 78 01 19 50  
subileau.sylvain@orange.fr

Rendez-vous dans l'une de nos salles expo :



**EXPO** BOIS &  
AMÉNAGEMENT  
OUVERTE AU PUBLIC

Anjou Actiparc des 3 routes  
49120 CHEMILLE  
02 41 30 97 00

# UNIS DANS LA COOPÉRATION UNIS DANS LE SPORT

[artisansartipole.fr](http://artisansartipole.fr)

## PLOMBIERS, CARRELEURS, PLÂTRIERS, ÉLECTRICIENS, CHAUFFAGISTES & COUVREURS

SARL  
**Bouchet**

Chauffage  
Géothermie  
Aérothermie  
Plomberie - Sanitaire  
Électricité  
Electro-ménager

49340 TRÉMENTINES  
02 41 62 72 46

SARL  
**DESSEVRE  
UZUREAU**

Électricité - Sanitaire - Chauffage

49120 LA CHAPELLE ROUSSELIN  
02 41 30 63 46

**B  
A  
R  
R  
É**  
Carreleur Plâtrier

■ Carrelage ■ Faïence ■ Dallage  
■ Chape fluide ■ **Levatox**  
■ Plâtrerie ■ Isolation  
■ Cloisons sèches

Olivier BARRÉ

Neuf et Rénovation  
Hall d'exposition

Parc économique du Vivier  
78700 St Pierre des Echaubignees  
Tel. : 05 49 74 37 87  
contact@barre-carrelage.fr  
[www.barre-carrelage.fr](http://www.barre-carrelage.fr)



**OGER  
LEFRÊCHE**  
COUVERTURE  
ZINGUERIE

49300 CHOLET - 02 41 62 27 98



**FERCHAUD**  
électricité

Residentiel - Tertiaire - Industriel  
Portail automatique - Alarme - Vidéo-surveillance

78700 LOUBLANDE 06 17 73 30 85

Nicolas Ferchaud, votre électricien  
spécialiste du portail automatique.



Sanitaire  
Électricité  
Chauffage  
Climatisation

49280 LA SÉGUINIÈRE  
02 41 56 88 60



**EXPO**  
OUVERTE AU PUBLIC

**BAIN &  
CARRELAGE**

Sortie n°7 ZI la Bergerie  
49280 LA SEGUINIÈRE  
02 41 71 07 00



# Recrutement Évaluation Conseil RH

JBL Conseil  
partenaire solidaire  
et engagé



# ABONÉ BIO

Abonné aux bons plans bio !

**Des marques  
d'Hygiène bio fabriquées  
près de chez vous,  
à Somloire.**



  suivez-nous !

**-20% sur aboneobio.com**  
**Code CHOLETBASKET**

Offre valable jusqu'au 31/07/2022. Hors frais de port - 1 fois par compte client

