

SOIR DE MATCH

11^{ÈME} JOURNÉE

SAMEDI 11 DÉCEMBRE À 20H



VS



COLLECTIVITÉS

PARTENAIRES PREMIUM

PARTENAIRES MAJEURS



Respectons l'environnement. Ne jetez pas ce programme dans la salle ou sur la voie publique. Merci !

**VOS PROJETS ONT
DE BEAUX DIMANCHES
DEVANT EUX**

**VOTRE LEROY MERLIN CHOLET EST DÉSORMAIS
OUVERT LE DIMANCHE
DE 9h À 13h ET DE 14h À 17h**

PARTENAIRE OFFICIEL DU SOIR DE MATCH



QUESTIONS À BORIS DALLO



Photo : E. Lecomard

Tu es originaire de Nantes, comment se passe ton retour dans la région ?
Ça se passe très bien je n'ai pas eu forcément besoin de temps d'adaptation car je savais déjà où je mettais les pieds donc c'est un réel avantage surtout pour aider ceux qui en ont besoin.

Quels sont tes objectifs personnels pour cette saison ?

C'est sur !! comme tout sportif on a des objectifs mais tout ça va passer par le succès de l'équipe et sans ça je ne vais pas pouvoir les accomplir. Mais je pense que l'un des principaux objectifs est vraiment de progresser et d'aider l'équipe à gagner le plus de match possible le reste suivra naturellement.

Comment te sens-tu à La Meilleraie ? Que penses-tu du public choletais ?

Je m'y sens très bien c'est une salle mythique qui est connue de toutes et tous et cela fait plaisir de faire un bout de chemin dans cette salle. Le public choletais est évidemment connaisseur mais aussi un superbe atout pour nous et je ne peux qu'être reconnaissant.

La semaine dernière, vous étiez au repos suite à la fenêtre internationale, qu'as-tu fait pour en profiter ?

J'ai pris un peu de temps pour profiter de la famille soigner les petits bobos et repartir du bon pied pour bien terminer cette première partie de saison.

Hexa
L'ESPRIT D'INTÉRIEUR

CUISINE
POÊLE & CHEMINÉE
DRESSING

leScop f

CHOLET

1, RUE DE L'ALBERTA
RD PT DÉCATHLON-CULTURA

www.esprithexa.fr

JOLLY
JG **RANIT** Fabricant & Poseur

RETROUVER NOS RÉALISATIONS SUR
www.jollygranit.com

- Plans de travail de cuisine
- Bac à douche à l'italienne
- Taille de pierre
- Fabrication et pose de monuments funéraires
- Tous travaux de cimetière-marbrerie

VENTE AUX PARTICULIERS & PROFESSIONNELS

CORON // 02 41 55 75 95 - info@jollygranit.com



Nous partageons les mêmes valeurs :
l'esprit d'équipe, la solidarité, le respect et le courage.

1 rue de la Sarthe - Cholet - 02 41 49 16 00
mutuellelacholetaise.fr

Groupe
HOFICA



Maroquinerie
Sellerie-Garnissage
Broderie
Sérigraphie
Mise en relief
Impression numérique
Découpe numérique

ATELIER DOUessin | COSY Design | COSY Equipement
EVIDENCE | HOFICOUPE | MAROFICA | PACT EUROPACT

www.hofica.com - 49360 Maulévrier



GERMOND
associés



Solutions d'Assurances Particuliers & Professionnels



02 41 65 24 40

CHOLET

✉ germondassocies@mma.fr



www.germondassocies.com

N°ORIAS 07036978 www.orias.fr

CLASSEMENT		MATCHES			
ÉQUIPES	%	MJ	V	D	
1	Boulogne Levallois Métropolitains 92	90	10	9	1
2	A.S. Monaco Basket	80	10	8	2
3	SIG Strasbourg	66.7	9	6	3
4	LDLC Asvel	63.6	11	7	4
5	Le Mans Sarthe Basket	60	10	6	4
6	Élan Béarnais Pau Lacq Orthez	60	10	6	4
7	JL Bourg Basket	50	10	5	5
8	Nanterre 92	50	10	5	5
9	Limoges CSP	50	10	5	5
10	Chorale Roanne Basket	50	10	5	5
11	BCM Gravelines Dunkerque	44.4	9	4	5
12	Orléans Loiret Basket	40	10	4	6
13	JDA Dijon Basket	40	10	4	6
14	Fos Provence Basket	40	10	4	6
15	Paris Basketball	30	10	3	7
16	Champagne Basket	30	10	3	7
17	Cholet Basket	30	10	3	7
18	ESMM Le Portel Côte d'Opale	22.2	9	2	7



7, rue Toutlemonde - 49300 CHOLET
Tél. 02 41 58 60 39 - Fax 02 41 71 25 72
www.transports-tradis.com



CO|ME|RA CUISINES



cuisines
fabriquées
en Vendée
avec ♥

CHOLET

10 rue du Lac Erié - ZI de l'Écuyère
(près d'Intersport)

LES HERBIERS

Rue de la Noue
(près de La Cervoiserie)



monsieur
meuble
Expert LITIER
by monsieur meuble

20 AVENUE EDMOND MICHELET - **CHOLET**

02 41 55 66 54

OUVERTURE

Le lundi de 14h à 19h - Du mardi au vendredi de 9h30 à 12h et de 14h à 19h
Le samedi de 9h30 à 19h sans interruption.



BANLIAT.com

Le spécialiste de l'équipement de la **MAISON** et du **JARDIN**
POUR LES PROS & LES PARTICULIERS
UNE ENTREPRISE CHOLETAISE

15.00€ OFFERTS
À PARTIR
de 120.00€ D'ACHAT.
Code PROMO : 8DKBBP8R

www.banliat.com

CHOLET BASKET SOUTIEN L'UNICEF



A l'occasion du 32ème anniversaire de la Convention Internationale des Droits de l'Enfant, mise en place par l'Unicef et adoptée à l'AG des Nations Unies, Cholet Basket accueillait samedi Mesdames Mahoudo et Lallemand, représentantes Unicef à Cholet.

Jérôme Mérignac, Président du club, leur a remis un chèque de 500€. Ce don effectué par CB Citoyen participera aux actions Unicef sur le terrain des urgences de guerre, de misère et de famine, ainsi qu'à la défense des droits de l'enfant, partout dans le monde.

CHOLET BASKET	MJ	Min	Pts	%2	%3	%LF	Rbs	Pd	In	Bp	Ctr	Fte	Éval
Dominic ARTIS	9	31.2	14.8	47.4	35.3	75.8	3	4.7	1.3	2.3	0	2.2	13.6
Darrin GOVENS	10	29.5	11.6	47.2	43.9	70.6	2.7	5	1	2.5	0	2.8	12.2
Nianta DIARRA	10	20.5	8.3	75.5	11.1	42.9	6.1	0.8	0.1	1.3	0.5	2.5	11.7
Yoan MAKOUNDOU	10	20.9	10.2	62.7	27.3	76	4.1	0.6	0.4	1.3	1	3	11.4
DJ HOGG	9	25.9	11	53.6	41.3	80	3.9	1.6	0.3	2	1	3.2	11
Boris DALLO	10	24.9	7.2	39.5	34.6	84.6	2.9	2.6	1	2.2	0.1	1.7	7.1
Peter JOK	10	18.1	7.1	46.9	33.3	78.6	2.7	1	0.7	1.3	0.2	1.9	6.9
Kennedy MEEKS	9	14.2	6.4	44.9	25	91.7	3.7	0.4	0.3	0.8	0.1	3	6.8
Hugo ROBINEAU	8	10.3	3.1	63.6	25	80	1.3	0.8	0.1	0.3	0	1.4	3.9
Nathan DE SOUSA	10	13.8	1.4	35	0	0	1.8	1.1	0.8	1.2	0.1	0.8	1.1
Moyenne Équipe	10	/	77.3	52.1	34.3	75.2	34.9	17.7	5.9	15.8	2.9	22.4	87.6
GRAVELINES-DUNKERQUE	MJ	Min	Pts	%2	%3	%LF	Rbs	Pd	In	Bp	Ctr	Fte	Éval
Kenny KADJI	9	19.4	13.1	51.2	50	79.6	5.2	1.1	0.6	0.9	1.4	2.7	15.8
Brandon TAYLOR	9	28.2	13.7	63.6	38	92.3	1.9	5.1	1	3.2	0	1.3	13.4
Marcquise REED	9	24.8	12.1	48.3	40	77.1	3.8	3.3	1.1	1.9	0.1	3	12.9
John JENKINS	8	28.5	14	57.7	38.6	88.9	2.1	1.3	0.3	1	0.1	1.1	10.8
Tyler STONE	9	17.4	8.6	52.9	42.3	66.7	3.4	0.4	0.3	1.2	0.6	1.1	8.2
Dominik OLEJNICZAK	9	19.1	4.3	54.6	0	42.9	5.2	0.4	0.2	1.1	1	3.1	8
Romuald MORENCY	9	21.9	5.3	54.2	35.3	100	3	1.2	0.8	1	0	1.9	6.9
Abdoulaye NDOYE	8	20.9	4.3	51.9	0	66.7	4.1	3	0.5	1.4	0.1	3	6.5
Vafessa FOFANA	9	19.2	4.8	65.2	9.1	55.6	3.2	1.4	0.6	1.1	0.3	1.7	6.3
Sheldon MAC	1	20.7	4	66.7	0	0	2	0	0	0	0	1	1
Moyenne Équipe	9	/	78.8	54.6	34.6	77.1	35	17.4	5.2	13.7	3.7	18.4	92.2

*Stats au 6 décembre 2021

La Foir'Fouille

C'EST LA FÊTE À LA MAISON !   

S'ÉQUIPER 

ORER  CUISINER | DÉCORER CUIS

TER  FÊTER  FÊT

LES HERBIERS | SAINT GEREON | ORVAULT | CHOLET

BASSE GOULAINNE | LA ROCHE SUR YON | ANGERS **NOUVEAU**



Rejoignez nous !

www.savel.fr

**LA SAVEUR
DES BELLES
VOLAILLES**

SAVEL SIALE
LE JOLI BOIS
49280 LA SEGUINIÈRE
02-41-75-24-20



ACTUAL ACCOMPAGNE

LES CHAMPIONS

AVEC SES SOLUTIONS !



Solutions pour l'emploi et les compétences

Travail intérimaire • Recrutement • Accompagnement • Formation

350 agences d'emploi, 1 cabinet de recrutement avec 11 implantations régionales, 1 pôle de formation

CHOLET
142 Avenue du Maréchal Leclerc
02 41 63 98 10 - actual.cholet@groupeactual.eu
LES HERBIERS
21 rue de Saumur
02 51 61 09 00 - actual.lesherbiers@groupeactual.eu
BOUFFÈRÉ
1 bis et 3 rue Augustin FRESNEL - Bâtiment B
02 51 05 98 30 - actual.bouffere@groupeactual.eu
MORTAGNE SUR SEVRE
2, rue nationale
02 30 25 30 15 - actual.mortagne@groupeactual.eu
groupeactual.eu

 **actual**
CONSTRUISSONS ENSEMBLE
VOTRE TRAVAIL

GO - **intérim**
PARTENAIRE RH



Victoria & Ludivine

Agence GO CHOLET

14 Bd du Général FAIDHERBE

49300 CHOLET

Tél : 02.41.55.16.00

Mail : cholet@go-interim.fr

www.go-interim.fr

Suivez-nous!



#vienschezgo!

Du lundi au vendredi
8H30-12H / 14H-18H00

CHOLET - RENNES - REDON - NANTES - LORIENT - LA FERTE BERNARD - LAMBALLE - PONTCHATEAU - QUILLY



ZOOM SUR L'ADVERSAIRE : GRAVELINES-DUNKERQUE

Le bilan de Gravelines-Dunkerque après 9 matches joués en Betclic Elite est de 4 victoires et 5 défaites. Lors de leur dernier match, les Gravelinois se sont déplacés à Limoges. Un match très compliqué qui se solde par une lourde défaite 100 à 48. Les hommes de J.D. Jackson n'ont rentré qu'un petit panier à 3 points et ont perdu pas moins de 24 ballons. Les Maritimes viennent donc à La Meilleraie avec l'objectif de se reprendre rapidement. Ce match sera également l'occasion de retrouver 3 anciens choletais : Abdoulaye Ndoye, Vafessa Fofana et Romuald Morency.



Dernier duel à la Meilleraie :

Dans le cadre de la 34ème journée de Jeep Élite saison 2020-2021, Cholet s'était imposé 105-90 dans sa salle au mois de mai.

Christophe RANNOU



ZA de la Roche Blanche
La Chapelle Rousselin
49120 CHEMILLÉ-EN-ANJOU
contact@ets-rannou.fr
02 41 30 51 90



MAÇONNERIE ♦ COUVERTURE ♦ CARRELAGE

S.A.R.L. DAVY FRERES

maçonnerie - restauration
peinture façade
pierre - carrelage - dallage



CHAPE FLUIDE BELITEX 49



www.davyfreres.fr

17, rue de la Loire
49290 BOURGNEUF EN MAUGES
Mob. : 06 26 56 86 05 - 02 41 78 31 98
Mail : info@davyfreres.fr



35 ANS
ENSEMBLE
EN ELITE

SAMEDI 18 DÉCEMBRE

CB/FOS SUR MER

Match Espoirs à 17h - Match Betclic Elite à 20h

- Salle de la Meilleraie -

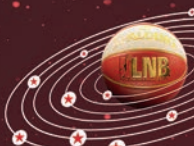
- Par internet : www.cholet-basket.com

- Par téléphone au 02 41 58 30 30

- Au Arcades Rougé et Chemillé Mauleon
(aux horaires d'ouverture de ces magasins)

- Vente de billets au Smash :
samedi 18 décembre
de 9h30 à 12h

*Nos bonnes étoiles,
c'est vous !*
#CBFAMILY



SARL GELINEAU



CONSTRUCTIONS

Depuis 1919



MAÇONNERIE
BÉTON ARMÉ

Yoan GELINEAU

Tél. : 02 41 64 43 64
Port : 06 09 73 29 67

yoan.gelineau@sarl-gelineau-constructions.fr

42 rue Charles de Gaulle
49340 CHANTELOUP LES BOIS

www.sarl-gelineau-constructions.fr

FABRICANT
VOLETS ROULANTS
PORTES DE GARAGE



Le Cormier 5 - 49300 CHOLET

Tél. 02 41 46 89 20

Fax : 09 72 25 08 60

www.cedmat-production.com

contact@cedmatproduction.com



TRAVAUX
PUBLICS & PARTICULIERS

Terrassements en tous genres
Assainissements, Voiries réseaux divers
Démolition, Goudronnage, Enrobés
Livraison de Matériaux

10 ancienne rte de Trémentines 49340 VEZINS
02 41 64 40 14 - contact@bouchet-vezins.com



COACH
VILA
Laurent
46 ans / FRA



ASSISTANT
LEFRANÇOIS
Fabrice
38 ans / FRA



LE MATCH DE CE SOIR
VOUS EST PRÉSENTÉ PAR



0
DE SOUSA
Nathan
Poste 1 - 1,91 m
18 ans / FRA



3
HOGG
DJ
Poste 4/3 - 2,03 m
25 ans / USA



6
ARTIS
Dominic
Poste 1/2 - 1,87 m
28 ans / USA



9
DIARRA
Nianta
Poste 5 - 2,03 m
28 ans / FRA-MAL



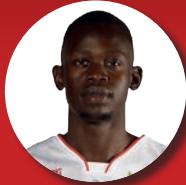
12
DALLO
Boris
Poste 3 - 1,96 m
27 ans / FRA



13
MARSILLON-NOLÉO
Kevin
Poste 2 - 2,02 m
19 ans / FRA



41
BALFOURIER
Naoll
Poste 5 - 2,16 m
18 ans / FRA



14
JOK
Peter
Poste 3 - 1,96 m
27 ans / SSD



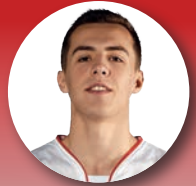
2
MEEKS
Kennedy
Poste 4/5 - 2,08 m
26 ans / USA



5
MAKOUNDOU
Yoan
Poste 4 - 2,07 m
21 ans / FRA



40
GOVENS
Darrin (C)
Poste 1/2 - 1,85 m
33 ans / HUN-USA



8
ROBINEAU
Hugo
Poste 1 - 1,91 m
21 ans / FRA



CONTACTEZ VOTRE AGENT !

- > CHEMILLÉ-EN-ANJOU | L. BESSON | 02 41 30 41 05
- > CHOLET | P. SANCHEZ-CRUZ | 02 41 62 31 29
- > MAULÉON | L. GORUCHON | 05 49 81 43 92
- > MORTAGNE-SUR-SÈVRE | L. ROGER | 02 51 65 21 87
- > SÈVREMOINE | S. PUICHAUD | 02 41 55 28 65

Société d'Assurance Mutuelle à cotisations variables régie par le Code des Assurances.
Agents immatriculés Orias (www.orias.fr).

TOUTES ASSURANCES - Particuliers et Professionnels
Automobile / Habitation / Santé / Accidents de la vie / Risques professionnels



Parrain de la rencontre



11
TAYLOR
Brandon
Poste 12 - 1,78 m
27 ans / USA



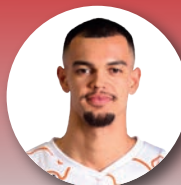
12
FOFANA
Vafessa
Poste 4 - 1,98 m
29 ans / FRA



13
OLEJNICZAK
Dominik
Poste 5 - 2,13 m
25 ans / POL



2
REED
Marcquise
Poste 2 - 1,90 m
26 ans / USA



20
MORENCY
Romuald
Poste 4 - 2,02 m
26 ans / FRA



ASSISTANT
DEVOS
Sébastien
42 ans / FRA



COACH
JACKSON
J.D.
52 ans / CAN



1
DAMASE
Fabien
Poste 2 - 2,00 m
19 ans / FRA



8
NDOYE
Abdoulaye
Poste 2 - 1,99 m
23 ans / FRA



10
MAC
Sheldon
Poste 3/2 - 1,98 m
28 ans / USA



24
JENKINS
John
Poste 2 - 1,93 m
30 ans / USA



33
STONE
Tyler
Poste 3 - 2,03 m
26 ans / USA



35
KADJI
Kenny
Poste 5 - 2,08 m
23 ans / CMR



aps services
PROTECTION INCENDIE

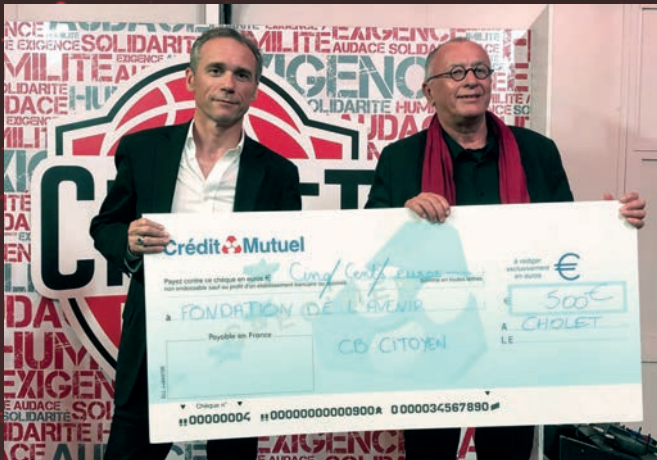
02 41 56 01 01

CHOLET BASKET S'ENGAGE EN FAVEUR DE LA FONDATION DE L'AVENIR

Cholet Basket et la Ligue Nationale de Basketball se sont associés à la Fondation de l'Avenir pour sensibiliser à la lutte contre les maladies cardio-vasculaires lors des Journées de l'Avenir.

A l'occasion de la rencontre CB vs Nanterre du samedi 20 novembre 2021, l'association CB Citoyen était heureuse de remettre un chèque de 500€ des mains du Président de Cholet Basket, Jérôme Mérignac, à la Fondation de l'Avenir représentée par Monsieur Christophe BIGAUD, Président de la Mutualité Française Pays de la Loire.

Pour effectuer un don en ligne : <http://journeesdelavenir.fr>



à Cholet

150 Avenue du Maréchal Leclerc
Derrière Sécuritest
02.41.28.51.89



LA CUISINE

LE DRESSING - LA SALLE DE BAIN

depuis 1948
CHABERT
DUVAL

chabert-duval-cholet.fr

192 Rue Nationale 49300 CHOLET
02 43 21 41 71 - ecf.cholet@ecf-cerca.fr

VOTRE AUTO-ÉCOLE TOUS PERMIS

Code de la route

Permis à 1€ / jour

Permis B (auto ou manuelle)

Permis AM (ex BSR)

Permis moto A1 et A2

Permis BE et B96



Offre boutique

PETITS PANIERS DE BASKET



~~10€~~

8€

OFFRE VALABLE À LA BOUTIQUE
(À L'EXTÉRIEUR DE LA SALLE)

20%
DE RÉDUCTION

UNIQUEMENT LE SOIR DE
MATCH SUR PRÉSENTATION DE
CETTE PAGE
(SELON LES STOCKS DISPONIBLES)



RETROUVEZ TOUS LES AUTRES PRODUITS DANS LA BOUTIQUE ET SUR LE SITE

www.cbshop.cholet-basket.com



qualéa

«bien le faire
faire le bien»

Zi du Cormier
Rue Fresnel
49303 CHOLET Cedex
Tél : 02 41 62 12 08

RÉAUTÉ CHOCOLAT



1 sachet 100g de chocolats OFFERT

dès 25 € d'achat
sur présentation
de ce coupon*

*Offre valable sur présentation de l'offre
sur un seul ticket dans votre magasin,
hors dragées et macarons, sous réserve
des stocks disponibles.

CHOCOLATS | BISCUITS | MACARONS | CONFISERIES | DRAGÉES

RUE DES PAGANNES (EN FACE CONFORAMA) À CHOLET

02 72 34 12 85 reaute-chocolat.com

POUR VOTRE SANTÉ, PRATIQUEZ UNE ACTIVITÉ PHYSIQUE RÉGULIÈRE. WWW.MANGERBOUGER.FR



QUESTIONS À LUCAS DUFEAL



Peux-tu te présenter rapidement ?

Je m'appelle Lucas Duféal, j'ai 18 ans, je viens de Martinique et je suis en Staps à Nantes au campus connecté de Cholet.

Quels sont tes objectifs personnels pour cette saison ?

Pour cette saison, je veux montrer à tout le monde que j'ai le niveau pour être un joueur majeur du championnat.

Vous êtes allés gagner à Boulogne le week-end dernier, c'était votre 9ème victoire consécutive, comment expliques-tu cette série ?

Oui effectivement on est allés chercher cette victoire à Levallois. Ces 9 victoires consécutives sont dues à notre défense, on travaille dur la défense à l'entraînement et surtout on défend tous ensemble, et après l'attaque ça va tout seul.

Quelles sont tes activités en dehors du basket ?

En dehors du basket, je n'ai pas vraiment d'activité sauf rigoler avec les gars de l'équipe, et je joue aux jeux vidéo un peu.

Photo : E. Lecomte

BARBINIÈRE
CHÂTEAU DE LA BARBINIÈRE

www.chateau-barbiniere.com   



Hôtel**** - Restaurants
Séminaires - Mariages - Évènements

02 51 92 46 00 - contact@chateau-barbiniere.com
La Barbinière - 85290 Saint-Laurent-sur-Sèvre



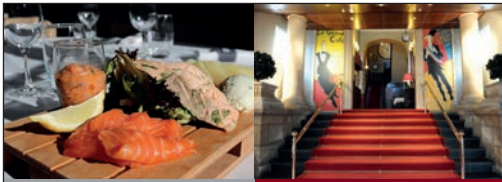
LE BORD DU LAC
RESTAURANT

Restaurant • Café
Boissons • Glaces

02 41 62 13 95

www.le-bord-du-lac.fr

Port de Ribou 49300 Cholet



GRAND CAFE

brasserie - pâtisserie
www.restaurant-grand-cafe.fr

OUVERT
7 jours
7
OUVERT
Service jusqu'à 23h30



Au cœur du centre-ville / Grands parkings
1 place Travot - 49300 Cholet - 02 41 65 82 41



RESTAURANT
À LA BONNE HEURE

Centre Commercial PK3 - Route des Sables
49300 CHOLET
Tél : 02 41 62 55 09

Découvrez le plaisir
en **équilibre!**



Menus à volonté
à partir de
10€99

comprenant les buffets
d'entrées et de desserts à
volonté ainsi qu'un plat chaud

Pour votre santé, évitez de grignoter entre les repas.
www.mangerbouger.fr

**1 MAXI BEST OF
BIG MAC ACHETÉ**



SAISON 2021/2022

**1 BIG MAC
OFFERT**



*Offre non cumulable avec d'autres promotions, valable uniquement dans les restaurants de Cholet Sud, Cholet Nord, Saint-André et Beupréau le soir du match contre remise de ce coupon.



85500 *Les Herbiers*

TEL : 02 51 92 96 55 - FAX : 02 51 64 87 78
www.leroylogistique.com



 **CESBRON** Bois
Menuiserie Alu, PVC, Bois

**Charpente - Menuiserie
Construction Bois
Isolation Extérieure
Agencement Interieur**

**06.70.58.50.64
06.31.30.83.88**

15 RUE DU GUE - NEUVY-EN-MAUGES
49120 CHEMILLE-EN-ANJOU - Tél. : 02.41.71.34.81
email : cesbronbois@orange.fr - site Internet : www.cesbronbois.com

*Revisitez
votre ambiance!*

SARL **LCB**  éco

SARL LCB DÉCO

02 41 46 00 51 / 06 71 79 13 60
contact@lcb-deco.fr

Les ogeards - 49340 CHANTELOUP LES BOIS

**UN PROJET
DE POÊLE OU
DE CHEMINÉE ?**

Faites confiance à un
EXPERT CHALEUR BOIS

Retrouvez-nous sur

 www.expertschaleurbois.fr

 #LesExpertsChaleurBois

 #les_experts_chaleur_bois

**LES
EXPERTS
CHALEUR
BOIS**



Artisans
ARTIPOLE

MENUISIERS, CHARPENTIERS, CUISINISTES, AGENCEURS & COUVREURS

RB
René Bidet
FABRICANT
MOBILIER - AMÉNAGEMENTS D'INTÉRIEURS
AGENCEMENT.
2, rue N. D. des Mirages - BP 70024 - 49100 ANJOU - Tél. 02 41 64 34 72
e-mail : artisan@renebidet.com - site : renebidet.com

Artim
MENUISERIE - ISOLATION - DEPANNAGE
www.artim-menuisier.fr
02 41 58 41 85

G.A.S
Gabbard Agencement Services
Menuisier / Plaquiste / Isolation
3 rue des Amandiers - 49340 TREMENTINES
07 87 33 38 38
julien.gabbillard@gas49.fr - www.gas49-agencement.fr

FE
FERMETURES CONFORT
Menuiseries - Portes d'entrée - Volets battants et roulants
Portes de garage - Portails - Stores bannes - Pergolas alu
Cholet - St Georges des Gardes
Tél. : 02 41 62 90 34
www.fermeturesconfort49.fr

MOBILIER EN RESINE
YVAN
LONDREAU
4, rue du Chêne Percé - St René Vn Mougès
49110 MONTREVAULT SUR EVAL
Tél. : 07 85.00.97.77

Subileau
Menuiserie-Charpente
Neuf & Réhabilitation
29 rue des moulins - 49600 La Chaussaire
02 41 58 56 03 - 06 78 01 19 50
subileau.sylvain@orange.fr

Rendez-vous dans l'une de nos salles expo :



EXPO BOIS & AMENAGEMENT
OUVERTE AU PUBLIC

Anjou Actiparc des 3 routes
49120 CHEMILLE
02 41 30 97 00

UNIS DANS LA COOPÉRATION UNIS DANS LE SPORT

artisansartipole.fr

PLOMBIERS, CARRELEURS, PLÂTRIERS, ÉLECTRICIENS, CHAUFFAGISTES & COUVREURS

SARL Bouchet
Chauffage
Géothermie
Aérothermie
Plomberie - Sanitaire
Électricité
Electro-ménager
49340 TRÉMENTINES
02 41 62 72 46

**SARL DESSEVRE
UZUREAU**
Électricité - Sanitaire - Chauffage
49120 LA CHAPELLE ROUSSELIN
02 41 30 63 46

BARRÉ
Carreleur Plâtrier
■ Carrelage ■ Faïence ■ Dallage
■ Chape fluide ■ **Levatox**
■ Plâtrerie ■ Isolation
■ Cloisons sèches
Olivier BARRÉ
Paris économique du Vivier
78700 St Pierre des Champs
Tel. : 05 49 74 37 87
contact@barre-carrelage.fr
www.barre-carrelage.fr
Neuf et Rénovation
Hall d'exposition

**OGER
LEFRÈCHE**
COUVERTURE
ZINGUERIE
49300 CHOLET - 02 41 62 27 98

F FERCHAUD
électricité
Résidentiel - Tertiaire - Industriel
Portail automatique - Alarme - Vidéo-surveillance
78700 LOUBLANDE 06 17 73 30 85
Nicolas Ferchaud, votre électricien
spécialiste du portail automatique.

Dixneuf
Sanitaire
Électricité
Chauffage
Climatisation
49280 LA SÉGUINIÈRE
02 41 56 88 60



EXPO
OUVERTE AU PUBLIC
**BAIN &
CARRELAGE**

Sortie n°7 ZI la Bergerie
49280 LA SEGUINIÈRE
02 41 71 07 00



Recrutement Évaluation Conseil RH

JBL Conseil
partenaire solidaire
et engagé



ABONÉ  **BIO**
Abonné aux bons plans bio !
**Des marques
d'Hygiène bio fabriquées
près de chez vous,
à Somloire.**



-20% sur aboneobio.com
Code CHOLETBASKET
Offre valable jusqu'au 31/12/2021 Hors frais de port - 1 fois par compte client

  suivez-nous !

