



avec le supplément national de la LNB

soir **DE** match

**SAMEDI 1<sup>er</sup> OCTOBRE 2016**  
**20h - PROA**

**CHOLET BASKET**

**CHALONS-REIMS**



**Le retrait 2h**  
des marchandises

**Rapide et gratuit !**



Commandez en ligne  
sur [leroymerlin.fr](http://leroymerlin.fr)



Retirez gratuitement  
vos achats **2h après** en magasin



*...et vos envies  
prennent Vie!*

**ANNONCE**



**30 ANS**  
**DE PROA**  
1987 - 2017



**Partenaire officiel de ce magazine**



**PENSEZ  
à vous  
ABONNER!**

**30 ANS  
ENSEMBLE  
ET ON NE VA PAS  
S'ARRÊTER LÀ!**



PLUS D'INFORMATIONS AU 02 41 58 30 30  
BILLETTERIE@CHOLET-BASKET.COM  
WWW.CHOLET-BASKET.COM

**CALENDRIER  
DES MATCHES**

Espoirs : 17h / Pros : 20h

| DATE            | ADVERSAIRE        |
|-----------------|-------------------|
| Samedi 01/10/16 | Châlons-Reims     |
| Samedi 22/10    | Paris-Levallois   |
| Samedi 29/10    | Chalon-sur-Saône  |
| Samedi 12/11    | Strasbourg        |
| Samedi 26/11    | Gravelines        |
| Samedi 10/12    | Orléans           |
| Mardi 27/12     | Antibes           |
| Samedi 14/01/17 | Hyères-Toulon     |
| Samedi 04/02    | Limoges           |
| Samedi 25/02    | Dijon             |
| Samedi 11/03    | Nancy             |
| Samedi 25/03    | Pau-Lacq-Orthez   |
| Samedi 01/04    | Le Mans           |
| Mardi 11/04     | Nanterre          |
| Mardi 02/05     | Lyon-Villeurbanne |
| Mardi 09/05     | Monaco            |
| Mardi 16/05     | Le Portel         |

Jours et horaires susceptibles d'être modifiés par la LNB en cas de match télévisé

PRÉCISIONS POUR LE CHAMPIONNAT (LNB) :  
- En fonction des matches télévisés les matches peuvent être décalés.  
- Si CB termine dans les 8 premiers, il sera qualifié pour les Play-offs.

☐ Vacances scolaires ☐ Match de Gala

Infos : [www.cholet-basket.com](http://www.cholet-basket.com)  
Tél. 02 41 71 65 12



**POUR TOUS VOS PROJETS,  
DE CONSTRUCTION,  
DE RÉNOVATION.**

**LES ARTISANS PARTENAIRES**

**MENUISIERS, CHARPENTIERS, CUISINISTES, AGENCEURS  
& COUVREURS**

**Levron Frédéric**  
Menuiserie Bois - Pvc - ALU  
ISOLATION

02 41 45 91 68  
06 15 33 20 46

ZI de la Croix de Lognon  
88100 - Rochefort sur Loire  
France  
www.levron.fr

Travaux réalisés en Outils de Qualité  
Finitions - Mesure - Installation - Dessin - Pose - Réparation - Pose de garage  
Autorisations - Bardage Isolé - Carénage - Terrasse - Pergola - Porte-Banque

**RMA**  
Votre agencement  
intérieur  
de A à Z

Bibliothèque - Cuisine - Salle de bain - Dressing

2A la Croix des Loges - ROCHFORT SUR LOIRE  
Tél. 02 41 91 25 54  
www.rma-agencement.com

**BOUTIN**  
Menuiserie

www.boutin-habitat.fr

Artisan Menuisier  
depuis 1977

PORTE D'ENTRÉE - FENÊTRE - VOLET - PORTAIL  
PORTE DE GARAGE - PERGOLA - STORE

Hall Expo  
300m<sup>2</sup>

2 av. du C<sup>o</sup>t Champagny - CHOLET  
Tél. 02 41 30 18 51

**Yannick MARTINEAU**  
Cuisine & Bain  
Menuiserie sur Mesure

7 Boulevard d'Alsace - 49300 MONTLIMART  
Tél. / Fax 02 41 75 70 23 - 06 24 96 26 82  
yannickmartineau@orange.fr

**Artim**

Menuiserie sur Mesure - Fermetures  
Automatismes - Cloisons sèches - Isolation

BOIS PVC ALU MIXTE

13, rue du Mans - 49300 Cholet  
Tél. 02 41 58 41 85

**PAVAGEAU PASTRE**  
Menuiserie - Cuisine - Bain

ZI de la Paganne  
BP 41514 ST PIERRE MONTLIMART  
49115 MONTREVAULT SUR EVRE  
Tél. 02 41 75 13 18  
pavageaupastre@wanadoo.fr

**IL Y A FORCÉMENT UNE SALLE EXPO PRÈS DE CHEZ VOUS !**

Comme rien ne vaut le concret, n'hésitez pas à vous rendre en salle d'exposition.



02 41 30 55 00

**Anjou Actiparc des 3 routes  
49120 CHEMILLE**



ON, DÉCORATION Retrouvez nous sur [www.artipole.fr](http://www.artipole.fr)

# CHOLET BASKET Magazine

30 ANS  
ENSEMBLE  
ET ON NE VA PAS  
S'ARRÊTER LÀ!



LES COLLECTIVITÉS



LES PARTENAIRES MAJEURS



**GRUPE ERAM**  
ENTREPRENE 451C BUSHORN DEPUIS 1907



LES PARTENAIRES "PREMIUM"



Les nouveaux  
commerçants



• Bien-être • Cosmétique • Entretien de la maison  
En vente à domicile

**PURE**  
L'essence de la nature

La réponse  
naturelle  
de qualité



Nous  
recrutons  
des conseillères  
à domicile.

Plus d'infos sur :

- La conseillère la plus proche de chez vous
- Le métier de conseillère

[www.etrepure.fr](http://www.etrepure.fr)



**Fly** • MOBILIER & DÉCO

Nouveau catalogue  
en magasin

LES PAGANNES - C.C. CARREFOUR - CHOLET



85500 LES HERBIERS

Tel : 02.51.92.96.55 - Fax : 02.51.64.87.78

<http://www.leroylogistique.com>

De la proximité naît l'efficacité



## CHÂLONS EN CHAMPAGNE

- 44 899 habitants (les Chalonnais)
- Département : Marne
- Région : Alsace-Champagne-Ardenne-Lorraine

La Ville de Châlons-en-Champagne nourrit **une histoire d'amour avec le sport** depuis très longtemps. Ses atouts géographiques (les Jards et l'eau notamment) **encouragent la pratique sportive et les loisirs**. La Ville a complété cet environnement favorable par des équipements de qualité : **le Palais des sports Pierre de Coubertin, qui accueille notamment l'équipe de basket marnaise, le CCRB**, le stade des frères Lauvaux, dix gymnases, une salle d'escrime et une salle d'arme, un stand de tir, des salles pour la boxe, l'aïkido, le billard, la gymnastique, le tennis de table, les arts martiaux, un boulodrome ...

## REIMS

- 182 592 habitants (les Rémois)
- Département : Marne
- Région : Alsace-Champagne-Ardenne-Lorraine

Au cœur d'une **effervescence sportive permanente**, la ville de Reims propose tout au long de l'année de nombreux temps forts à destination de tous les publics. Les nombreux équipements et activités à disposition concourent à encourager **le sport pour tous, valeur phare de la municipalité**. Un vent nouveau **souffle sur le sport de haut niveau**. La force du sport de haut niveau à Reims est sans doute **son caractère pluridisciplinaire**. A côté de la locomotive que représente le Stade de Reims, le basket, le hand féminin, le water-polo ou encore le hockey sur glace tirent leur épingle du jeu sportivement.

## CHAMPAGNE CHÂLONS REIMS BASKET



### PALMARES

Le CCRB ( Champagne Châlons Reims Basket ) est né pendant l'été 2010 de l'union (et non de la fusion) des deux clubs marnais :

- **L'ESPE Basket Pro**, club emblématique de Châlons-en-Champagne
  - **Le RCB de Reims**, devenu en 2010 champion de Nationale 1.
- Ce rapprochement marque une volonté forte des deux anciens clubs de s'unir pour compter dans l'élite du basket national.

### SAISON 2014/2015

CHOLET BASKET/CHÂLONS-REIMS : 79-92  
CHÂLONS-REIMS/CHOLET BASKET : 86-83

## 2<sup>ème</sup> JOURNÉE DE CHAMPIONNAT PRO A

ANTIBES - HYÈRES-TOULON

NANCY - LIMOGES

MONACO - CHALON/SAÔNE

NANTERRE- ORLEANS

LE MANS - PAU LACQ ORTHEZ

DIJON - LE PORTEL

**CHOLET BASKET - CHÂLONS REIMS**

STRASBOURG - LYON VILLEURBANNE

GRAVELINES DUNKERQUE - PARIS LEVALLOIS

Cholet - St Macaire - Montfaucon



**Prêts immobiliers**

**Et regroupement de crédits**

Jusqu'à 35% de réduction\* Tél. 02 41 65 24 40  
creditcourtage@orange.fr - courtier-en-credit-49.com

Pour présentation de ce coupain.



Location de matériel  
pour réception  
&  
Vente de nappages  
et vaisselle à usage unique

Cholet  
Les Herbiers  
La Roche Sur Yon

[www.alouer-vaisselle.com](http://www.alouer-vaisselle.com)  
02 41 55 81 82 • 06 60 85 41 48

Nouvelle Audi Q2

A découvrir dans  
votre concession  
à partir du  
**3 novembre  
2016**



**Audi Cholet - SAS Dugast**

ZA Le Cormier - Bd des Sorinières 49300 Cholet - 02 41 49 49 00 - [www.sas-dugast.fr](http://www.sas-dugast.fr)



DÉSIREUX D'OBTENIR VOTRE  
PERMIS DE CONDUIRE ?

RENDEZ-VOUS À ECF  
VOTRE AUTO-ÉCOLE RÉFÉRENTE À CHOLET

Pour toutes vos formations : Auto - Deux roues - Remorque  
Poids-lourd - Transport en commun

102, Rue Nationale - 49300 CHOLET  
Tél. 02 43 21 41 71 - 06 16 84 15 86

Remise  
Lundi - Mardi - Jeudi et Vendredi de 10h à 18h et de 17h à 19h  
Samedi de 10h à 18h et de 17h à 19h - Samedi de 10h30 à 12h30  
Dimanche 11h à 13h30



VOTRE OFFRE PRIVILÈGE

**Pour vos locations  
de véhicules de  
tourisme ou d'utilitaires,  
faites confiance à**



3 rue de Chinon à Cholet - Tél. 02 41 58 17 69

## AGEFOS PME

Pays de la Loire / Poitou-Charentes

Pour accompagner au quotidien les entreprises  
en matière d'**emploi**, de **formation** et de **compétences**



02 41 49 14 40

[www.agefos-pme-plpc.com](http://www.agefos-pme-plpc.com)

AGEFOS PME, DES SERVICES QUI CHANGENT LA FORMATION

## CHOLETAIS ET CHÂLONNAIS-RÉMOIS

### Les actuels Choletais passés par Châlons en Champagne et Reims

Dans le groupe actuel de CB, deux éléments ont joué dans la Marne auparavant. Il s'agit des deux entraîneurs assistants : **Régis BOISSIÉ** qui est passé par Reims de 2000 à 2005 et **Sylvain DELORME** qui a joué à Châlons de 1998 à 2000.

### L'actuel Châlonnais-Rémois passé par Cholet.

Au sein du groupe du CCRB se trouve une tête plutôt connue du public de la Meilleraie. En effet, **Nicolas DE JONG** a évolué à CB entre 2014 et 2016.

### Des passages à Cholet, à Châlons en Champagne et à Reims.

**Benoît GEORGET**, pensionnaire du Centre de Formation de CB en 1987/88, a joué pour Châlons de 1997 à 2000. **Athys FRANCIS**, à CB de 1991 à 1995 (Cadets, Espoirs puis Pro), a été Châlonnais une saison (1995/96). **Alain THINÉT**, coach de CB en début de saison 1995/96, a rebondi à Châlons en 1996/97.

**Yann BONNEAU**, qui a effectué ses classes à CB de 1995 à 1997, a évolué pour Reims en 1999/00. **Olivier BARDET**, à CB de 1995 à 1999 (Cadets, Espoirs puis Pro), a été prêté à Reims de 2002 à 2004 avant de revenir à CB jusqu'en 2007. **Cyril AKPOMEDAH**, sorti du Centre de Formation de CB en 1999, est parti à Châlons jusqu'en 2003 avant de revenir à CB pour 2 saisons.

**Cédric MILLER** a été Châlonnais en 1996/97 puis Choletais jusqu'à 2000. **Anthony CHRISTOPHE**, venu faire ses classes à CB en 1998/99, a porté le maillot Rémois de 2008 à 2010.

**Vincent MOUILLARD**, au Centre de Formation de CB entre 1998 et 2002, est allé jouer à Châlons jusqu'en 2004.

**Romain MALET**, passé à CB de Cadets jusqu'en Pro entre 1999 et 2005, a été Châlonnais en 2006/07. **Steve ESSART** a été à Châlons de 2000 à 2003 et à CB en 2005/06. **Ryan FLETCHER (USA)**, Choletais en 2003/2004, a rebondi à Reims la saison suivante. **David ARISTEE** est passé du Centre de Formation de CB (2003/04) à celui de Reims (2004/05). **Gabriel CAYOL**, qui a fait ses classes à CB en 2003/04, a joué pour Châlons en 2007/08.

**Steed TCHICAMBOUD** est passé de Châlons (2005/06) à CB (2006/2008). **Rodrigue MELS**, à CB en pré-saison 2009/10, a effectué 3 saisons à Châlons-Reims (2011/2014). Enfin, **Justin BURRELL (USA)** est passé du CCRB (2012/13) à CB (2013/14). **Gary FLORIMONT**, pensionnaire du Centre de Formation de CB de 2002 à 2007 et ayant aussi complété l'effectif pro lors de sa dernière saison, a évolué sous les couleurs de Châlons-Reims de 2014 à 2016.

## SOIRÉE DES PARTENAIRES

Lundi dernier, Cholet Basket a réuni ses 200 Partenaires lors de la Soirée de Présentation. Le Président Didier BARRÉ a présenté la nouvelle saison et les nouvelles entreprises partenaires du club.

Il a ensuite détaillé les points du nouveau projet sportif du club. Puis il a passé la parole au Directeur Thierry CHEVRIER, qui a retracé les 30 ans de Cholet Basket en ProA.

L'entraîneur Philippe HERVÉ a présenté son staff et ses joueurs, avant que la parole soit donnée au **Député/Maire et Président de la CAC Gilles BOURDOULEIX** pour conclure cette soirée.



**LE PETIT ZAPPEUR** Edition Cholet 43 000 ex.

LE magazine TV gratuit tous les 15 jours dans votre boîte aux lettres!

LE MAGAZINE TV **ATTENDU** **LU** **PARTAGÉ** **AIME**

Suivez toute l'actu du P'tit Zappeur Angers / Cholet sur Facebook!

Le P'tit Zappeur Angers / Cholet  
Zappeur49@gmail.com | 09 82 58 49 30



## PrêtPartners

vosre crédit en toute confiance

### Courtier en crédit - Cholet

Prêts immobiliers  
Restructuration de crédits  
Financements professionnels...

www.pretpartners.fr  
SAUMUR - ANGERS - SAINT NAZAIRE - SAVENAY - NANTES

16 bd Gustave Richard (proche Place Travot) - 02 41 70 91 10

**ALOUETTE**  
1<sup>ère</sup> RADIO RÉGIONALE  
DE FRANCE!



— ECOUTEZ —  
CHOLET 89.8  
ANGERS 99.1  
SAUMUR 103.2

\*Suisse Médiaservice des Médias locales  
100% Webmix 56 746 Audience Connexion 13 ans et +



# L'EQUIPE DE CHOLET BASKET

30 ANS  
ENSEMBLE  
ET ON NE VA PAS  
S'ARRÊTER LÀ!



|  |  |   |   |   |
|--|--|---|---|---|
| <br><b>Philippe HERVÉ</b><br>Entraîneur<br>53 ans                                | <br><b>Régis BOISSIÉ</b><br>Entraîneur Assistant<br>37 ans                 | <br><b>Sylvain DELORME</b><br>Entraîneur Assistant<br>41 ans              | <br><b>Romain PALUSSIÈRE</b><br>Préparateur Physique<br>29 ans                    | <br><b>Alexis ESNAULT</b><br>Kiné<br>29 ans                               |
| <br><b>Fano BOUTET</b><br>Intendant<br>45 ans                                    | <br><b>N°0 Isaiah SWANN</b><br>1m88<br>Arrière<br>31 ans<br>Américain      | <br><b>N°3 Ilian EVTIMOV</b><br>2m01<br>Ailier Fort<br>33 ans<br>Français | <br><b>N°5 Jonathan ROUSSELLE</b><br>1m87<br>Meneur Arrière<br>26 ans<br>Français | <br><b>N°8 Jerry BOUTSIELE</b><br>2m07<br>Intérieur<br>24 ans<br>Français |
| <br><b>N°11 Abdoulaye N'DOYE</b><br>1m97<br>Arrière Meneur<br>18 ans<br>Français | <br><b>N°12 Benjamin DEWAR</b><br>1m96<br>Ailier<br>35 ans<br>Français     | <br><b>N°13 Angel RODRIGUEZ</b><br>1m80<br>Meneur<br>23 ans<br>Américain  | <br><b>N°15 Graham BROWN</b><br>2m06<br>Intérieur<br>32 ans<br>Américain          | <br><b>N°16 Darel POIRIER</b><br>2m07<br>Intérieur<br>19 ans<br>Français  |
| <br><b>N°34 David NOEL</b><br>2m01<br>Ailier<br>32 ans<br>Américain              | <br><b>N°51 Kenan BAJRAMOVIC</b><br>2m06<br>Intérieur<br>35 ans<br>Bosnien | <br><b>CHARALITO</b>  |   |   |

**Mutuelle de Poitiers Assurances**

[www.mutuelledepoitiers.fr](http://www.mutuelledepoitiers.fr)

**Auto - Habitation - Santé - Épargne**

Votre agent vous connaît *et ça change tout*

|  |   |   |   |  |
|--|---|---|---|--|
| Katia<br><b>LE CHEVREL</b><br>ST MACAIRE EN MAUGES<br>02 41 55 28 65 | Thierry<br><b>MÉRAUD</b><br>CHEMILLÉ - VIHERS<br>02 41 30 41 05<br>02 41 75 06 98 | Philippe<br><b>SANCHEZ-CRUZ</b><br>CHOLET<br>02 41 62 31 29 | Laurent<br><b>GORUCHON</b><br>MAULÉON<br>05 49 81 43 92 | Laurent<br><b>ROGER</b><br>MORTAGNE s/ SÈVRE<br>02 51 65 21 87 |
|--|---|---|---|--|

Agents généraux d'assurances exclusifs immatriculés ORIAS ([www.orias.fr](http://www.orias.fr))

**aps services**  
PROTECTION INCENDIE

ZI la Bergerie  
49280 LA SEGUINIÈRE **02 41 56 01 01**

**proformasec**  
formation prévention conseil

Incendie Santé-Travail Environnement Malveillance

[www.proformasec.com](http://www.proformasec.com)



# CHÂLONS-REIMS

Entraîneur : Nikola ANTIC

Assistant : Stéphane FRENTZEL

| N° | NOM      | PRÉNOM    | TAILLE | DATE DE NAISSANCE | NATIONALITÉ | POSTE     |
|----|----------|-----------|--------|-------------------|-------------|-----------|
| 5  | YOUNG    | ALEX      | 1.98   | 17/10/1989        | AMÉRICAINNE | AILIER    |
| 8  | CHOQUET  | EDOUARD   | 1.87   | 06/03/1988        | FRANCAISE   | MENEUR    |
| 9  | VASL     | MIHA      | 1.92   | 02/03/1992        | SLOVÈNE     | ARRIÈRE   |
| 11 | PAYNE    | MARK      | 2.03   | 17/06/1988        | AMÉRICAINNE | AILIER    |
| 21 | ANTIC    | LUKA      | 2.04   | 28/08/1994        | FRANCAISE   | INTÉRIEUR |
| 27 | DE JONG  | NICOLAS   | 2.10   | 15/04/1988        | FRANCAISE   | INTÉRIEUR |
| 30 | CAIN     | TYLER     | 2.03   | 30/06/1988        | AMÉRICAINNE | INTÉRIEUR |
| 33 | SMITH    | STEVEN    | 2.03   | 12/04/1983        | AMÉRICAINNE | INTÉRIEUR |
| 47 | KAROLAK  | ALEXANDRE | 1.92   | 12/01/1995        | FRANCAISE   | ARRIERE   |
| 55 | ANDERSON | JERMAINE  | 1.88   | 08/02/1983        | JAMAICAINE  | MENEUR    |

**ARBITRES : David CHAMBON, Frederick PIERRE, Bertrand PEYRIDIEU**



- Terrassements en tous genres
- Assainissements
- Voiries réseaux divers
- Goudronnage
- Enrobés
- Livraison : pierre, gravier, sable

02 41 64 40 14

VEZINS

**Travaux Publics & Particuliers**

**Sarl GELINEAU CONSTRUCTIONS**

**MAÇONNERIE - BÉTON ARMÉ**



DEPUIS 1918

[www.sarl-gelineau-constructions.fr](http://www.sarl-gelineau-constructions.fr)

[contact@sarl-gelineau-constructions.fr](mailto:contact@sarl-gelineau-constructions.fr)

Tél.: 02 41 64 43 64 - Fax: 02 41 64 92 28

42 rue Charles de Gaulle - 49340 CHANTELOUP LES BOIS



**MAÇONNERIE - BÂTIMENTS INDUSTRIELS  
RAVALEMENT - ISOLATION PAR EXTERIEUR**

6, Chemin l'Aunay au Long  
49110 LE PIN-EN-MAUGES

Tél. 02 41 70 00 95 - Fax 02 41 70 16 37

E-mail : [delaunaysarl@wanadoo.fr](mailto:delaunaysarl@wanadoo.fr)

Créateur d'espaces verts



**Aménagement et  
entretien - Paysages**

2 rue Fresnel

49300 CHOLET

Tél. 02 41 62 12 08

[www.afp20.createurspacesverts.com](http://www.afp20.createurspacesverts.com)

@ : [contact@ets-rannou.fr](mailto:contact@ets-rannou.fr)  
site : <http://www.ets-rannou.fr/>

**Christophe  
RANNOU**

Rénovation & Création  
Maçonnerie traditionnelle  
Carrelage Faïence

☎ 02 41 30 51 90



Téléchargez l'application LNB, sélectionnez le match souhaité et éliez votre MVP.

EDITO

# DÉCOLLAGE POUR NOS 30 ANS

## Chers supporters,

La Ligue Nationale de Basket, ses partenaires et l'ensemble de la famille du basket français sont très heureux de vous retrouver pour cette 30<sup>ème</sup> saison du championnat de France de Pro A.

C'est avec un peu de tristesse que nous avons assisté aux derniers matchs en bleu de 3 joueurs ou anciens de Pro A, qui ont fait les beaux jours de l'Équipe de France pendant plus d'une décennie. Pour tout ce qu'ils ont fait pour le basket français pendant toutes ces années, et qu'ils continuent de faire, nous tenons à adresser nos remerciements à Tony (Parker), Mickaël (Gelabale) et Florent (Pietrus).

Les 18 clubs de notre élite sont prêts à s'affronter pour 34 journées de saison régulière en vue de décrocher l'une des 8 places en playoffs qui, nous l'espérons, vous procureront des moments d'émotions et de joies intenses.

La Ligue Nationale de Basket proposera toujours des événements majeurs, inscrits dans le calendrier du sport français, et qui viendront rythmer la saison pour votre plus grand plaisir :

- Le « All Star Game » dans la magnifique AccorHotels Arena. Les meilleurs joueurs français et étrangers s'affronteront lors d'une

rencontre de prestige le 29 décembre prochain. Les nombreuses animations et concours permettront d'offrir un spectacle de plus de 3 heures à tous les inconditionnels de show exceptionnels.

- La « Disneyland Paris Leaders Cup LNB » se tiendra du 17 au 19 février, et permettra à l'ensemble des supporters et leurs familles de profiter d'un spectacle sportif de plus en plus intense ainsi que des attractions offertes par ce lieu magique.
- Les « Finales » Pro A au meilleur des 5 épisodes, temps forts des playoffs, qui viendront clôturer une saison toujours intense, dans une ambiance de feu et couronner l'équipe la plus régulière de la saison.

Je vous souhaite à tous, amoureux du basket et de votre équipe, de vivre une magnifique saison 2016-2017 remplie d'émotions et de continuer à vous laisser prendre au jeu pour nos 30 ans !



Alain BÉRAL  
Président de la Ligue Nationale de Basket



## ERREUR DE CASTING ?

UN BON RECRUTEMENT, ÇA FAIT TOUTE LA DIFFÉRENCE.

dlsi, spécialiste du recrutement  
groupedlsi.com  
#DL\_Slismehomme

dlsi  
www.dlsi.com  
partenaire emploi

FFBB | SPALDING | SFR | The Original! GOODY'S | dlsi | SFR SPORT | L'EQUIPE | RMC

# soir de match

2<sup>e</sup> journée - Samedi 1<sup>er</sup> octobre à 20h00

CHOLET vs CHÂLONS-REIMS



LIBRE NATIONALE LEAGUE OF BASKET

## Décollage pour les 30 ans

Matches à suivre en direct. Tous les samedis et dimanches à 18h30 et les lundis à 20h30 sur SFR SPORT.

FFBB | SPALDING | SFR | The Original! GOODY'S | dlsi | SFR SPORT | L'EQUIPE | RMC | LNB.fr





## Antibes

Après un aller-retour rapide dans l'ascenseur, remontés dès 2015-16, les Antibois ont obtenu un maintien sans frayeur (12<sup>e</sup>, 14V-20D), grâce à un début de saison réussi (5V-2D début novembre) et malgré la plus petite masse salariale de l'élite.

Julien Espinosa a dû faire face aux départs de Moustapha Fall, révélation de la saison dernière en Pro A (15,3 d'évaluation), ainsi que 3 de ses 5 renforts US. Mais Blue et Solomon ont rempli. Excellente nouvelle, même si Solomon vient de fêter ses 38 printemps. Dernier joueur d'expérience de l'effectif, Tre Simmons débarque avec un joli palmarès (EuroChallenge 2013 avec Samarà, 2 fois Champion d'Israël avec Hapoel Holon et le Maccabi, et 3 de République tchèque) et des stats intéressantes (un passé (13,8 pts et 4,7 tds à l'Hapoel Tel-Aviv). Le reste de l'effectif est très jeune (23 ans de

moyenne), peu expérimenté, mais regorge de talent, comme Isma Cordinier, mis en couveuse dans son club formateur par les Hawks (drafté en n°44 en juin), Nianta Diarra, efficace (un passé en Pro B ou encore "Jo" Tornato, âgé de 27 ans, mais qui découvrira vraiment l'élite après de belles années en N1 et Pro B.

| N° | Joueur                 | Taille | Nais.    | P. N.     |
|----|------------------------|--------|----------|-----------|
| 1  | Isma CORDINIER         | 1,94   | 28/11/86 | 2 FRA     |
| 4  | Tim BLUE               | 2,05   | 10/06/84 | 4 USA     |
| 5  | Will SOLOMON           | 1,87   | 20/07/78 | 1 USA     |
| 8  | Fredrick BOURILLON     | 1,93   | 16/03/91 | 12 FRA    |
| 11 | Charles GALLOU         | 2,02   | 26/12/95 | 3 FRA     |
| 12 | Kenneth GAINES         | 2,01   | 28/01/94 | 2 USA     |
| 13 | Chester "The SHIMONIS" | 1,98   | 24/07/82 | 3 USA     |
| 14 | Jonathan TORRADO       | 2,10   | 01/06/89 | 5 FRA     |
| 18 | Nianta DIARRA          | 2,03   | 18/04/93 | 4 FRA-MAL |
| 22 | Mamadou KOUIGRE        | 1,98   | 12/03/87 | 34 CAF    |
| 42 | Christopher O'LELL     | 2,11   | 04/01/70 | 5 USA-ANG |

**Coach :** Julien ESPINOSA (32 ans)

**Assistant :** Marc BERLANO (39 ans)

**Arrivées :** Cordinier (Oran, Pro B), Diarra (Svoflovesharen, Pro B), Gaines (Georgia, NCAA), Gallo (Lyonville, Espagne), Ollé (Wessanen, Allemagne), Simmons (Lipault Tel Aviv, Israël), Tornato (Olympos-Iouan, Pro B), gougane (roucou-cherchez).

**Départs :** Paul Carter (Albi Berlin, Allemagne), Moustapha Fall (Clodon), Bernard King (Le Havre, Pro B), Akil Mitchell (Auckland, Nouvelle-Zélande), Baba Smeke (Saint-Chamond, Pro B), Boris Datto et Mamadou Diarra (sans club).



## Châlons-Reims

Malgré une masse salariale en légère baisse, Nikola Antic peut se réjouir d'un recrutement main et réussi, a priori. Douzième lors de sa 1<sup>ère</sup> saison (17V-17D) puis 13<sup>e</sup> (un passé (14-20), il vise officiellement un maintien sans frayeur mais ne nie pas souhaiter jeter un œil un peu plus haut... A l'extérieur, le retour de Mark Payne, aussi étonnelant lui-même en 2014-15 qu'à la dérive au CSP (un passé, peut constituer le coup de l'année. D'autant que son association avec Young (14,4 pts) offre de belles possibilités. Si, Vas, jamais encore sorti de Slovénie, s'adapte et apporte autant qu'en FIBA Cup (un passé à Lasko (17,6 pts à 42% à 3-pts, 3,7 pds), les ailes du CCRB peuvent constituer un vrai point fort. A l'intérieur, Gordon, 2<sup>e</sup> évaluation de Pro A, est parti, mais le trio Smith-De Jong-Cain, qui apporte respectivement un tir extérieur, des points intérieurs et rebonds et défense pour Cain, paraît très complémentaire. Des doutes subsistent sur Anderson en meneur, mais c'est aussi sans doute l'occasion de voir

éclore Édouard Choquet, excellent en Pro B mais en cruel manque de temps de jeu l'an passé à l'ASVEL.

| N° | Joueur           | Taille | Nais.    | P. N.     |
|----|------------------|--------|----------|-----------|
| 5  | Alexander VOJING | 1,98   | 17/10/89 | 3 USA     |
| 8  | Édouard CHOQUET  | 1,87   | 16/03/88 | 1 FRA     |
| 9  | Allen VASI       | 1,92   | 13/03/92 | 2 SLO     |
| 10 | Arthur LEROUEF   | 1,75   | 10/03/97 | 1 USA     |
| 11 | Mark PAYNE       | 2,03   | 17/06/88 | 2-3 USA   |
| 17 | Jules RAMBAT     | 2,00   | 06/04/88 | 4 FRA     |
| 21 | Luka ANTIC       | 2,04   | 26/08/94 | 4 FRA     |
| 22 | Louis CASSIER    | 2,03   | 22/07/97 | 5 FRA     |
| 27 | Nicolas DE JONG  | 2,09   | 15/04/88 | 5 FRA     |
| 30 | Tyre CAIN        | 2,03   | 30/06/88 | 5-4 USA   |
| 33 | Steven SMITH     | 2,02   | 12/04/83 | 4 USA     |
| 47 | Alexandre KARJAK | 1,92   | 12/01/95 | 2 FRA     |
| 55 | Jermine ANDERSON | 1,88   | 08/02/83 | 1 CAN-MAL |

**Coach :** Nikola ANTIC (57 ans, Franco-Monténégro)

**Assistant :** Stéphane FRENZEL (34 ans)

**Arrivées :** Anderson (Bourges/Metz, Allemagne), Cain (Cligon, Monaco), Karajak (Pozzetto, Croatie), Payne (Lingoes), Smith (Vrba-Quintana), Vas (Lasko, Slovénie), Vzevle (Molera), Prad (Le Mans).

**Départs :** Devin Booker (Munich, Allemagne), Ilan Erimov (Châtel), Tyler Kanoski (Prinos, Grèce), Mathias Lessort (Nanterre), David Mbehane (Hyères-Aubain), Justin Bronwiebe (Saint-Michel), Philippe (Lyon), Iqbal Hazeli (USA, Turquie), William Graft (sans club).



## Dijon

Totalement chamboulé l'été dernier tant au niveau de l'effectif que des structures (nouveaux coach et président), la JDA s'est très bien comportée en se qualifiant pour la Leaders Cup puis en ne ratant les Playoffs que d'un souffle (9<sup>e</sup>, 19V-15D). Laurent Legname a donc souhaité cette fois jouer la continuité en conservant cinq joueurs, dont 100% de ses lignes arrière (Holston, Brooks, Julien et Judith). Arrivé sans faire la préparation, David Holston a débuté timidement avant de réaliser une excellente seconde partie de saison (11,4 pts, 6,2 pds pour 15,8 d'éval à partir de la Leaders Cup). Dans l'ailé, Keaton Grant, passé par la Grèce, l'Italie et l'Allemagne (2 saisons à plus de 15 pts de moyenne), apportera la créativité et les coups de folie qui faisaient défaut à C.J. Williams (un passé. Le secteur intérieur paraît plus fragile, même si Allingue a prouvé qu'il avait le niveau Pro A, puisque s'y côtoieraient un rookie, Isaac Miles, un M'Bird, blessé l'an passé, qui découvrira la Pro A, et un Jo Passave-Ductel qui semble tarder à revenir de sa rupture des ligaments croisés en fin de saison 2014-15 avec Nanterre. De quoi viser quand même les Playoffs...

Les trois dernières saisons de Cholet Basket n'incitent pas à l'optimisme, le Champion de France 2010 ayant terminé, 13<sup>e</sup>, 14<sup>e</sup> puis 15<sup>e</sup>. Le renouvellement de l'effectif à 90% (avec Roussele comme seul rescapé), non plus. Tout comme le côté très "mûr", de pas mal de joueurs (6 joueurs entre 31 et 35 ans) ... Néanmoins, avec Philippe Hervé à la barre et un effectif opposant expérience à l'argument du manque de fraîcheur, le but sera d'inverser cette fâcheuse tendance baissière en place depuis quatre saisons. A l'intérieur, Brown, Benjaminovic et Erimov présentent de bonnes garanties côté expérience et stabilité alors que Bourisiele se verra enfin donner sa chance en Pro A après deux bonnes saisons à Denain. A l'extérieur, Noel et Dewar connaissent leur "Petit Hervé lumineux" sur le bout des doigts, alors que le glaughter Isaac Swann, dans un profit à la Cedric Banks, a été parmi les top-scoreurs en Italie, Allemagne et Israël. Angel Rodriguez est un meneur rookie portoricain de 24 ans, mais semble plutôt mature et présente un profil d'organisateur.

| N°                                      | Joueur                | Taille | Nais.    | P. N.   |
|---|-----------------------|--------|----------|---------|
| 2                                       | Jacques ALIBRUE       | 2,03   | 30/04/88 | 5-4 FRA |
| 5                                       | Mark JUDITH           | 1,93   | 19/01/87 | 2-3 FRA |
| 7                                       | Ryan BROOKS           | 1,93   | 12/04/88 | 2-3 USA |
| 8                                       | Keaton GRANT          | 1,93   | 08/12/86 | 3 USA   |
| 9                                       | Noah BURELL           | 1,90   | 28/05/97 | 2 FRA   |
| 10                                      | Martin MUHOFF         | 1,88   | 26/01/86 | 1 USA   |
| 12                                      | David HOLSTON         | 1,99   | 08/03/76 | 2 FRA   |
| 13                                      | Johann PASSAVE-DUCTEL | 2,00   | 13/07/85 | 5 FRA   |
| 15                                      | Isaiah MILLES         | 2,01   | 09/06/94 | 4 USA   |
| 92                                      | Junior M'BIDA         | 1,85   | 27/07/92 | 1 FRA   |
| <b>Coach :</b> Laurent LEGNAMA (39 ans) |                       | 2,06   | 14/01/70 | 5 CMR   |

**Arrivées :** Daily (Le Mans), Grant (Bonnarville, Allemagne), JJ Bird (Châtel), Miles (St. Joseph, NCAA), Trasseve-Ductel (Booger-Besse, Pro B).

**Départs :** Tyler Cain (Clodons-Reims), Kevin Dial (Oliens), Miles Hesson (Gravelines-Bunkerque), C.J. Williams et Olivier You-Betan (sans club).



## Gravelines-Dunkerque

Grande lessive au BCM où pas moins de neuf joueurs ont quitté le navire... Le capitaine, Christian Monchau, tiendra toujours la barre, pour une 9<sup>e</sup> saison. Son recrutement estival a été plutôt malin à l'intérieur, avec les arrivées de Shawn King, évaluation numéro 1 de Pro A avec Le Havre en 2014-15 puis top-rebondeur de la VTB League l'an passé (12,8 tds), Fernando Raposo, solide avec Nanterre au poste 5 - et une très intéressante paire Aaron Cel-Myles Hesson au poste 4.

A l'extérieur, en plus du "rescapé", Steven Gray, toujours fiable à l'usage portée (40,3% à 3-pts), le BCM devra longtemps faire sans l'international belge Quentin Serron (out pour 6 mois), remplacé par Dobbins. On attend avec impatience de voir ce que Mathis Kéto, formé en NCAA et bon avec Evreux (un passé (9,3 pts, 4,6 pds) donnera en Pro A alors que le nouveau meneur, Justin Cobbs, cousin de Russell Westbrook, avait tout cassé à Francfort en 2015-16 (16,3 pts, 6,1 pds) avant de connaître un exercice plus contrasté l'an passé.

| N° | Joueur          | Taille | Nais.    | P. N.       |
|----|-----------------|--------|----------|-------------|
| 0  | Tony DOBBINS    | 1,92   | 23/08/81 | 2 USA       |
| 1  | Justin COBBS    | 1,91   | 16/03/91 | 1 USA       |
| 5  | Quentin SERRON  | 1,90   | 25/02/90 | 2 BEL       |
| 6  | Adam WOKORA     | 1,93   | 18/07/98 | 1-2 FRA     |
| 9  | Mathis KÉTO     | 1,92   | 15/01/92 | 1-2 FRA-POL |
| 10 | Aaron CEL       | 2,03   | 04/03/87 | 4 FRA-POL   |
| 20 | Myles HESSON    | 1,95   | 05/06/90 | 3-4 ANG     |
| 32 | Steven GRAY     | 1,96   | 08/04/89 | 2 USA       |
| 33 | Shawn KING      | 2,08   | 07/06/82 | 5 USA       |
| 35 | Jimmy DIMARABE  | 2,02   | 07/07/89 | 4 CAF       |
| 70 | Fernando RAPOSO | 2,06   | 07/04/92 | 5 FRA-POR   |

**Coach :** Christian MONCHAU (58 ans)

**Assistant :** Julien MAHE (33 ans) et Christophe MILLOIS (46 ans)

**Arrivées :** Cel (Monaco), Cobbs (Munich, Allemagne), Dimarabe (Charleville-Mézières, Pro B), Dumortier (Boisbanc, Pro B), Hesson (Olin), Kéto (Evreux, Pro B), King (Jilin, Espagne), Raposo (Molera), Kéto (Evreux, Pro B), King (Jilin, Belgique), Dobbins (Reggio Calabria, Italie-A2).

**Départs :** Jordan Aboudou (Monaco), Andrew Albery (Andore), Espinosa (Prinos, Grèce), Mathias Lessort (Nanterre), Graham Brown (Châtel), FF Morency (Nanterre), Wan Mikubu (Véhy-Genot, Pro B), Fabien Paschal (Le Havre, Pro B), Pope Sy (Strasbourg), Marcos Dove (Koyab, Japon).



## Le Mans

Le MSB a tablé sur la stabilité, avec pour seuls changements majeurs, les remplacements des trois renforts US de l'an passé (Lofton, McKee et Travis) par quatre recrues intéressantes et complémentaires. Bémol, la blessure d'un Yarou, en plein épanouissement, et la fracture du sternum de Petr Cornelie, dont on attend encore plus d'impact, risquent de perturber le début de saison. Côté JFL, Gelabale, Cornelie, Anagnou et Konate sont toujours là, alors que Yegouete, Meilleure Progression 2015-16, apportera un vrai plus à l'intérieur. Ceci a permis à Kunter de concentrer ses trois renforts étrangers à l'extérieur. En meneur, Watson, qui a prouvé l'an dernier en Turquie qu'il pouvait élever son niveau après plusieurs saisons de cartons dans des ligues mineures, devrait apporter plus de stabilité que le talentueux mais fantasque McKee. Ryan Pearson est lui un 3-4 atypique qui a brillé partout où il est passé (Ukraine, Israël, Belgique et Hongrie), alors que le Québécois Olivier Hanlan a effectué une belle saison rookie avec Kaunas en Euroleague.

| N° | Joueur               | Taille | Naiss.   | P.  | N.      |
|----|----------------------|--------|----------|-----|---------|
| 3  | Egragyr BERGABER     | 1,86   | 05/03/97 | 1-2 | FRA     |
| 4  | Gordán WILSON        | 1,75   | 24/10/85 | 1   | USA     |
| 5  | Lahoran KOMATÉ       | 1,96   | 17/11/91 | 2-3 | FRA     |
| 6  | Wilfried YEGOUETE    | 2,00   | 16/10/91 | 5-4 | FRA     |
| 12 | Petr CORNÉLIE        | 2,11   | 26/07/95 | 5-4 | FRA     |
| 13 | Mauphran YAROU       | 2,04   | 26/06/90 | 5   | BEN     |
| 15 | Michael GELABALE     | 2,02   | 27/02/83 | 3-4 | FRA     |
| 17 | Pape-Philippe AMAGOU | 1,85   | 27/02/85 | 1-2 | FRA     |
| 18 | Benoît LEE           | 2,07   | 23/11/87 | 5   | USA-FIN |
| 21 | Olivier HANLAN       | 1,93   | 15/02/93 | 1-2 | CAN     |
| 22 | Jonathan JEANNE      | 2,15   | 03/07/97 | 5-4 | FRA     |
| 24 | Ryan PEARSON         | 1,96   | 27/02/89 | 3-4 | USA     |
| 32 | Brahim DOHOU         | 1,92   | 19/06/99 | 2   | FRA     |

**Coach :** Ermen KUNTER (60 ans, Turc)

**Assistants :** Antoine MATHIEU (37 ans) et Alexandre MENARD (40 ans) et Dounia ISSA (35 ans)

**Arrivées :** Hordan (Kaunas, Lituanie), Pearson (Szabolcsfalva, Hongrie), Watson (Osaka, Turquie), Yegouete (Poncajouté, Belize), Lee (Boursies, Normandie).

**Départs :** Jean-Philippe Dalry (Dijon), Youssouf Fall (Poncajouté, Belize), Dounia Issa (retour), Gérard Pirard (Chaumont, France), Dounia Issa (retour), Yvan McKee (T. Anbrun), Antoine Wolaz (Montenégro), Pro B), Iwan McKee (T. Anbrun), Turquie), Romeo François (Cambé, Italie), Chris Lofton (sans club).

## Hyères-Toulon

Le HTV vient d'aligner deux saisons allant bien au-delà des espérances et... de toute logique financière. Déjà 2<sup>e</sup> de Pro B en 2014-15 avec le 15<sup>e</sup> budget et la 16<sup>e</sup> masse salariale, le club a réussi encore mieux la saison dernière. À la clé, une 1<sup>ère</sup> place (presque) incontestée et un visa pour l'élite, le tout avec cette fois les 16<sup>e</sup> budget et masse salariale. Nouveau champion : la Pro A. Et, rattaché au succès, un effectif à renommer à 80%, seuls Howard et Christophe ayant rempli. "Coach Milling", bien sûr avec le 18<sup>e</sup> budget de l'élite, a dû faire le pari de la jeunesse, avec sept joueurs de moins de 25 ans. En meneur, le diable surprise, Michineau, partagea le poste avec Akeem Williams, 5<sup>e</sup> passeur de Pro B avec Charlotte. À l'extérieur, un scoreur (Simpson) associé à un 3 plus défenseur (Jones), en plus d'un Howard sacré 2<sup>e</sup> meilleure progression en Pro B en 2015-16. À l'intérieur enfin, deux jeunes aux dents longues (Hassang et Prénom), un 4 venu de Pro B, Ryan Evans, performant mais irrégulier au SOB8 et Ike Udahou, pivot nigérian qui a surrou baroudé dans des petites ligues.

| N° | Joueur             | Taille | Naiss.   | P.  | N.      |
|----|--------------------|--------|----------|-----|---------|
| 0  | Ike UDABOH         | 2,02   | 02/08/89 | 5   | USA-ING |
| 5  | Ryan EVANS         | 1,98   | 19/06/90 | 4   | USA     |
| 6  | David MICHINEAU    | 1,91   | 06/09/94 | 1-2 | FRA     |
| 10 | Akeem WILLIAMS     | 1,78   | 26/01/91 | 1   | USA     |
| 11 | William HOWARD     | 2,01   | 25/10/93 | 3   | FRA     |
| 15 | Trevis SIMPSON     | 1,93   | 05/09/91 | 2   | USA     |
| 16 | Anthony CHRISTOPHE | 1,89   | 04/08/83 | 1   | FRA     |
| 22 | Lucky JONES        | 1,99   | 20/04/93 | 3   | USA     |
| 32 | Alexandre CHASSANG | 2,01   | 20/11/94 | 4   | FRA     |
| 75 | Ferdinand PRÉNOM   | 2,03   | 11/01/91 | 5   | FRA     |

**Coach :** Kyle MILLING (42 ans, Franco-Américain)

**Assistant :** Sébastien DEVOS (37 ans)

**Arrivées :** Chassang (ASVEL), Michineau (Chaumont), Evans (Saint-Quentin), Pro B), Jones (Lige, Belgique), Prénom (Waasland, Pro B), Simpson (Monty, Espagne), Udahou (Montenégro), Williams-42, Veigar (Centre fédéral, N1), Williams (Charlotte, Pro B).

**Départs :** Dhriss Bello (Alu-Mariem), Pro B), Clément Gervillo (Roanne, Pro B), Robert Nyakudeni (Saint-Quentin, Pro B), Mohamed Ouedi (Lille, Pro B), Kyle Spain (Dinant, Pro B), Jonathan Tomato (Amiens), Chris Dove (Brosselles, Belgique), Ludovic Chelle (Cran, N1), Maurice Acker (sans club).



## Lyon-Villeurbanne

Si le 18<sup>e</sup> titre de l'ASVEL a pu tenir de la surprise, le club travaillant sur le long terme avec les perspectives d'Academy (prévue pour 2018) et d'Arena (à horizon 2020), doubler la mise cette saison n'a rien d'utopique au regard de l'effectif aligné. Côté départs, le club n'est pas parvenu à conserver Casper Ware, arrivé en joker le 1<sup>er</sup> avril, et qui s'est mué en MVP des Finales (15,4 pts de moyenne). Il a aussi vu partir David Andersen qui sera finalement parvenu à être sacré Champion dans chacun des pays où il a évolué (Italie, Russie, Espagne et Turquie avant la France)... Mais les remplaçants présentent bien, comme, le meneur Walter Hodge, à la fois stable et performant en attaque, le combo Kwame Vaughn, vu à son avantage à Anvers, bourreau de l'ASVEL en FIBA Europe, Cup d'Anvers, et l'aïeul serbo-monténégrin Nikola Dragovic. Enfin, Boudja Sy, petit frère d'un Amara longtemps Amiral de l'Astroballe, débarque de Nancy. Et Charles Kahudi (pour l'instant à l'arrêt) a prouvé l'an dernier qu'il était bien plus qu'un stoppeur en défense...

| N° | Joueur           | Taille | Naiss.   | P.  | N.      |
|----|------------------|--------|----------|-----|---------|
| 1  | Nikola DRAGOVIC  | 2,06   | 20/12/87 | 3-4 | SER     |
| 5  | Charles KAHUDI   | 1,97   | 19/07/86 | 2-3 | FRA     |
| 7  | Trenton MEECHAM  | 1,90   | 26/09/85 | 1   | USA     |
| 9  | Nicolas LANG     | 1,95   | 01/05/90 | 2-3 | FRA     |
| 10 | Boudja SY        | 2,02   | 30/07/90 | 3   | FRA     |
| 12 | Armine MOJA      | 2,02   | 07/07/97 | 3-4 | FRA     |
| 14 | Kwame VAUGHN     | 1,90   | 31/05/90 | 1-2 | USA-BHR |
| 15 | Walter HODGE     | 1,83   | 21/09/86 | 1   | USA-BHR |
| 17 | Michael MORANDIS | 1,96   | 10/01/79 | 3   | FRA     |
| 22 | Dorin WALKINS    | 2,11   | 08/11/84 | 5   | USA     |
| 24 | Adrian UTER      | 2,01   | 27/10/84 | 5   | JAM     |

**Coach :** J.D. JACKSON (47 ans, Franco-Canadien)

**Assistant :** T.J. PARKER (32 ans) et Eric DELORD (34 ans)

**Arrivées :** Dragovic (Montenégro), Hodge (Cran, Italie), Sy (Nancy), Uter (Montenégro), Vaughn (Montenégro), Michael Morandis (Montenégro).

**Départs :** David Andersen (Melbourne, Australie), Alexandre Chassang (Hyères-Toulon), Edward Choquet (Châlons-Châlons), Charles Gilless (Amiens), Stéphane Gombeau (Saint-Quentin, Pro B), Livio Jean-Charles (San Antonio Spurs, NBA), David Lighty (Trente, Italie), Casper Ware (training camp des Washington Wizards, NBA).



## Monaco

Dernière une 1<sup>ère</sup> saison dans l'élite aussi aboulée (Leaders Cup, 1<sup>er</sup> en saison régulière et en demi-finale en Playoffs), que peut viser Monaco lors de son 2<sup>e</sup> opus ? Faire encore mieux, bien évidemment, ce qui fait du groupe de Zvezdan Mitrovic un favori pour le titre. Certes, Monaco a vu partir son axe 1-5 (Cooper et Uter), mais l'effectif 2016-17 apparaît clairement au-dessus de son devancier. Tous les postes sont doublés, souvent par des profils polyvalents, ce qui offre au coach une gamme infinie pour y pianoter. L'ASM a mené un gros champion dans la peinture, avec les arrivées de Davies, ex-NBA\*, passé en pique à Chalton et qui a été énorme à Varèse l'an passé (15,1 pts et 7,6 tds en 24 min. seulement), Caner-Medley, qui a tourné à 12,5 points à Malaga en Euroleague et était le 3<sup>e</sup> scoreur de la VTB League l'an passé (16,2 pts), et Fafano, parfois dans un rôle d'infatigable à la SIG l'an passé. À l'arrière, Dee Bost, athlète hors normes, a excellé en Euroleague la saison dernière et Wright, qui a brillé à peu près partout en Europe depuis ses passages à Chalton, au MSB et au CSP, viennent s'ajouter à un duo Shuler-Quattara ayant explosé en 2015-16. Du très loud !

| N° | Joueur            | Taille | Naiss.   | P.  | N.      |
|----|-------------------|--------|----------|-----|---------|
| 0  | Bernard DAVIES    | 2,05   | 25/07/91 | 4-5 | USA     |
| 1  | Dennis "Dee" BOST | 1,88   | 12/10/89 | 1   | USA-BUL |
| 3  | Zack WRIGHT       | 1,88   | 05/02/85 | 1-2 | USA-ROU |
| 5  | Arman SY          | 2,02   | 28/08/81 | 4   | FRA     |
| 8  | Sveigil GUADRY    | 1,96   | 17/10/88 | 3-2 | ISL     |
| 11 | Jordan ABDOUDOU   | 2,01   | 30/01/91 | 3-4 | FRA     |
| 13 | Pau RIGOT         | 2,00   | 10/02/95 | 2-3 | FRA     |
| 21 | Bangaly FAFANA    | 2,13   | 03/06/89 | 5   | FRA     |
| 22 | Nick CAMER-MEDLEY | 2,03   | 20/10/83 | 4   | USA-USA |
| 23 | Jack SHULER       | 1,88   | 11/01/86 | 2   | USA     |
| 24 | Valerio QUATTARA  | 1,91   | 24/01/92 | 2   | FRA     |

**Coach :** Zvezdan MITROVIC (46 ans, Monténégrin)

**Assistant :** Olivier BASSET (54 ans)

**Arrivées :** Davies (Gopelians/Banquet), Bost (Chaumont), Caner-Medley (Osman, Kazakhstan), Davies (Ligue), Uter (Cranquet), Wright (Ligat, Israël), Sloané, Veigar (Oslu, Pro B).

**Départs :** Cyril Akponmodi, Aron Gai (Gravelines-Bourgeois), D.J. Cooper (Pro-Jact-Philz), Kynle Fesenko (Avalonia), Lamine Kane (Ereux), Adranther (ASVEL), Danel Mitchell et Jonathan Aka (sans club).



# SAISON 2016-2016 - CLASSEMENT APRÈS LA 1<sup>ère</sup> JOURNÉE

| Pos. | Équipe               | % Vic | Matches |     |     | Points |    |    | Moyenne |     |    |    |    |
|------|----------------------|-------|---------|-----|-----|--------|----|----|---------|-----|----|----|----|
|      |                      |       | MJ      | Vic | Déf | +      | -  | GA | Pr      | CTR |    |    |    |
| 1    | CHALON/SAONE         | 100   | 1       | 1   | 0   | 88     | 66 | 11 | 22      | 99  | 88 | 66 | 77 |
| 2    | NANTERRE             | 100   | 1       | 1   | 0   | 88     | 66 | 11 | 22      | 99  | 88 | 66 | 77 |
| 3    | MONACO               | 100   | 1       | 1   | 0   | 88     | 66 | 11 | 22      | 99  | 88 | 66 | 77 |
| 4    | ANTIBES              | 100   | 1       | 1   | 0   | 88     | 66 | 11 | 22      | 99  | 88 | 66 | 77 |
| 5    | HYERES-TOULON        | 100   | 1       | 1   | 0   | 88     | 66 | 11 | 22      | 99  | 88 | 66 | 77 |
| 6    | PARIS-LEVALLOIS      | 100   | 1       | 1   | 0   | 88     | 66 | 11 | 22      | 99  | 88 | 66 | 77 |
| 7    | LIMOGES              | 100   | 1       | 1   | 0   | 88     | 66 | 11 | 22      | 99  | 88 | 66 | 77 |
| 8    | PAU-LACQ-ORTHEZ      | 100   | 1       | 1   | 0   | 88     | 66 | 11 | 22      | 99  | 88 | 66 | 77 |
| 9    | LE MANS              | 100   | 1       | 1   | 0   | 88     | 66 | 11 | 22      | 99  | 88 | 66 | 77 |
| 10   | STRASBOURG           | 100   | 1       | 1   | 0   | 88     | 66 | 11 | 22      | 99  | 88 | 66 | 77 |
| 11   | CHOLET BASKET        | 100   | 1       | 1   | 0   | 88     | 66 | 11 | 22      | 99  | 88 | 66 | 77 |
| 12   | DIJON                | 100   | 1       | 1   | 0   | 88     | 66 | 11 | 22      | 99  | 88 | 66 | 77 |
| 13   | NANCY                | 100   | 1       | 1   | 0   | 88     | 66 | 11 | 22      | 99  | 88 | 66 | 77 |
| 14   | GRAVELINES-DUNKERQUE | 100   | 1       | 1   | 0   | 88     | 66 | 11 | 22      | 99  | 88 | 66 | 77 |
| 15   | CHALONS-REIMS        | 100   | 1       | 1   | 0   | 88     | 66 | 11 | 22      | 99  | 88 | 66 | 77 |
| 16   | LYON-VILLEURBANNE    | 100   | 1       | 1   | 0   | 88     | 66 | 11 | 22      | 99  | 88 | 66 | 77 |
| 17   | LE PORTEL            | 100   | 1       | 1   | 0   | 88     | 66 | 11 | 22      | 99  | 88 | 66 | 77 |
| 18   | ORLEANS              | 100   | 1       | 1   | 0   | 88     | 66 | 11 | 22      | 99  | 88 | 66 | 77 |

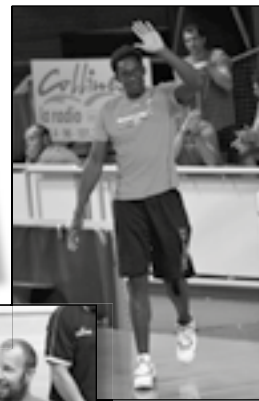


## LA SOIRÉE DES ABONNÉS, BÉNÉVOLES ET SUPPORTERS

Le mercredi 14 septembre 2016, Cholet Basket organisait sa traditionnelle présentation de l'équipe professionnelle envers l'ensemble des Abonnés, des Supporters et des Bénévoles.

Ces spectateurs privilégiés ont pu assister à la présentation des membres du staff et des joueurs.

À la fin de celle-ci, tous étaient conviés à un apéritif dînatoire.



### CARRIÈRE DES 4 ÉTALONS

49450 St-André-de-la-Marche

Tél. : 02 41 55 30 39 - Fax : 02 41 55 13 53

Email : 4etalons@nivet.fr



### CARRIÈRE DE LA ROCHE ATARD

Le Puy St Bonnet - 49300 CHOLET

Tél. : 02 41 56 41 75 - Fax : 02 41 56 37 61

Email : accueil@roche-atard.fr



Stats  
CB  
après  
la 1<sup>ère</sup>  
journée

| Joueurs            | MJ | 5D | Mins  | Pts  | Tirs  | %  | 3 pts    | %  | LF        | %   | O   | D    | T    | Pr  | Ct  | Pd   | In   | Bp   | Fte  | Fpr  | Év   |
|--------------------|----|----|-------|------|-------|----|----------|----|-----------|-----|-----|------|------|-----|-----|------|------|------|------|------|------|
| BROWN GRAHAM       | 1  | 1  | 27.0  | 15.0 | 7-13  | 53 | 0.0-1.0  | 0  | 1.0-2.0   | 50  | 2.0 | 3.0  | 5.0  | 0.0 | 1.0 | 0.0  | 0.0  | 2.0  | 4.0  | 4.0  | 11.0 |
| EVTIMOV ILIAN      | 1  | 1  | 22.0  | 12.0 | 4-7   | 57 | 4.0-6.0  | 66 | 0.0-0.0   | -   | 0.0 | 0.0  | 0.0  | 0.0 | 1.0 | 1.0  | 1.0  | 2.0  | 2.0  | 1.0  | 9.0  |
| DEWAR BENJAMIN     | 1  | 0  | 16.0  | 11.0 | 4-7   | 57 | 2.0-5.0  | 40 | 1.0-2.0   | 50  | 1.0 | 1.0  | 2.0  | 0.0 | 0.0 | 1.0  | 0.0  | 0.0  | 1.0  | 1.0  | 10.0 |
| SWANN ISAIAH       | 1  | 1  | 27.0  | 10.0 | 3-11  | 27 | 0.0-3.0  | 0  | 4.0-6.0   | 66  | 0.0 | 2.0  | 2.0  | 0.0 | 1.0 | 8.0  | 0.0  | 1.0  | 1.0  | 3.0  | 9.0  |
| NOEL DAVID         | 1  | 1  | 35.0  | 8.0  | 3-4   | 75 | 2.0-3.0  | 66 | 0.0-0.0   | -   | 1.0 | 7.0  | 8.0  | 0.0 | 0.0 | 4.0  | 1.0  | 3.0  | 3.0  | 0.0  | 17.0 |
| RODRIGUEZ ANGEL    | 1  | 0  | 17.0  | 7.0  | 3-9   | 33 | 0.0-2.0  | 0  | 1.0-2.0   | 50  | 0.0 | 2.0  | 2.0  | 0.0 | 2.0 | 1.0  | 4.0  | 3.0  | 1.0  | 5.0  | 4.0  |
| BAJRAMOVIC KENAN   | 1  | 0  | 15.0  | 6.0  | 2-4   | 50 | 0.0-0.0  | -  | 2.0-2.0   | 100 | 1.0 | 0.0  | 1.0  | 0.0 | 0.0 | 0.0  | 1.0  | 1.0  | 0.0  | 2.0  | 5.0  |
| BOUTSIELE JERRY    | 1  | 0  | 16.0  | 5.0  | 1-3   | 33 | 0.0-0.0  | -  | 3.0-4.0   | 75  | 3.0 | 2.0  | 5.0  | 0.0 | 0.0 | 1.0  | 1.0  | 0.0  | 1.0  | 2.0  | 9.0  |
| ROUSSELLE JONATHAN | 1  | 1  | 25.0  | 5.0  | 2-6   | 33 | 1.0-5.0  | 20 | 0.0-0.0   | -   | 0.0 | 4.0  | 4.0  | 0.0 | 0.0 | 3.0  | 3.0  | 1.0  | 4.0  | 2.0  | 10.0 |
| ÉQUIPE             | -  | -  | -     | -    | -     | -  | -        | -  | -         | -   | 0   | 2    | 2    | -   | -   | -    | -    | 0    | -    | -    | -    |
| TOTAL              | -  | -  | 200   | 79   | 29-64 | 45 | 9-25     | 36 | 12-18     | 66  | 8   | 23   | 31   | 0   | 5   | 19   | 11   | 13   | 17   | 20   | 86   |
| MOYENNE            | -  | -  | 200.0 | 79.0 | 29-64 | 45 | 9.0-25.0 | 36 | 12.0-18.0 | 66  | 8.0 | 23.0 | 31.0 | 0.0 | 5.0 | 19.0 | 11.0 | 13.0 | 17.0 | 20.0 | 86.0 |

Stats  
CHÂLONS  
REIMS  
après  
la 1<sup>ère</sup>  
journée

| Joueurs           | MJ | 5D | Mins  | Pts  | Tirs  | %   | 3 pts    | %  | LF       | %   | Rebonds |      |      | Contre |     | Pd   | In  | Bp  | Fte  | Fpr  | Év   |
|-------------------|----|----|-------|------|-------|-----|----------|----|----------|-----|---------|------|------|--------|-----|------|-----|-----|------|------|------|
|                   |    |    |       |      |       |     |          |    |          |     | O       | D    | T    | Pr     | Ct  |      |     |     |      |      |      |
| YOUNG ALEX        | 1  | 1  | 27.0  | 15.0 | 5-8   | 62  | 3.0-6.0  | 50 | 2.0-2.0  | 100 | 0.0     | 2.0  | 2.0  | 1.0    | 0.0 | 2.0  | 0.0 | 1.0 | 4.0  | 3.0  | 16.0 |
| DE JONG NICOLAS   | 1  | 0  | 19.0  | 14.0 | 6-6   | 100 | 0.0-0.0  | -  | 2.0-4.0  | 50  | 1.0     | 1.0  | 2.0  | 0.0    | 0.0 | 0.0  | 0.0 | 0.0 | 3.0  | 4.0  | 14.0 |
| CAIN TYLER        | 1  | 1  | 25.0  | 13.0 | 6-13  | 46  | 0.0-0.0  | -  | 1.0-1.0  | 100 | 6.0     | 6.0  | 12.0 | 0.0    | 1.0 | 1.0  | 0.0 | 1.0 | 5.0  | 2.0  | 18.0 |
| CHOQUET EDOUARD   | 1  | 0  | 22.0  | 9.0  | 4-9   | 44  | 1.0-5.0  | 20 | 0.0-0.0  | -   | 0.0     | 1.0  | 1.0  | 0.0    | 0.0 | 4.0  | 0.0 | 2.0 | 3.0  | 0.0  | 7.0  |
| SMITH STEVEN      | 1  | 0  | 33.0  | 9.0  | 3-10  | 30  | 2.0-5.0  | 40 | 1.0-2.0  | 50  | 1.0     | 3.0  | 4.0  | 0.0    | 0.0 | 3.0  | 0.0 | 1.0 | 2.0  | 7.0  | 7.0  |
| VASL MIHA         | 1  | 1  | 19.0  | 8.0  | 3-8   | 37  | 2.0-6.0  | 33 | 0.0-0.0  | -   | 3.0     | 2.0  | 5.0  | 0.0    | 0.0 | 2.0  | 1.0 | 2.0 | 2.0  | 1.0  | 9.0  |
| PAYNE MARK        | 1  | 1  | 35.0  | 6.0  | 2-7   | 28  | 0.0-1.0  | 0  | 2.0-2.0  | 100 | 0.0     | 1.0  | 1.0  | 0.0    | 0.0 | 6.0  | 0.0 | 0.0 | 2.0  | 2.0  | 8.0  |
| ANDERSON JERMAINE | 1  | 1  | 18.0  | 3.0  | 1-7   | 14  | 1.0-2.0  | 50 | 0.0-0.0  | -   | 2.0     | 0.0  | 2.0  | 0.0    | 0.0 | 5.0  | 1.0 | 1.0 | 1.0  | 1.0  | 4.0  |
| ANTIC LUKA        | 1  | 0  | 2.0   | 0.0  | 0-0   | -   | 0.0-0.0  | -  | 0.0-0.0  | -   | 0.0     | 0.0  | 0.0  | 0.0    | 0.0 | 0.0  | 0.0 | 0.0 | 0.0  | 0.0  | 0.0  |
| ÉQUIPE            | -  | -  | -     | -    | -     | -   | -        | -  | -        | -   | 1       | 3    | 4    | -      | -   | -    | -   | 1   | -    | -    | -    |
| TOTAL             | -  | -  | 200   | 77   | 30-68 | 44  | 9-25     | 36 | 8-11     | 72  | 14      | 19   | 33   | 1      | 1   | 23   | 2   | 9   | 22   | 20   | 86   |
| MOYENNE           | -  | -  | 200.0 | 77.0 | 30-68 | 44  | 9.0-25.0 | 36 | 8.0-11.0 | 72  | 14.0    | 19.0 | 33.0 | 1.0    | 1.0 | 23.0 | 2.0 | 9.0 | 22.0 | 20.0 | 86.0 |

**HEXActement MES ENVIES !**

CUISINE - POËLE & CHEMINÉE - DRESSING - SALLE DE BAIN

**Hexa**  
L'ESPRIT D'INTÉRIEUR

**CHOLET - 1, RUE DE L'ALBERTA - 02 41 55 46 48** [www.esprithexa.fr](http://www.esprithexa.fr)  
RETROUVEZ-NOUS SUR

Constructeur de maisons individuelles

Pour jouer, scanner ce code ou contactez nous à l'adresse ci-dessous

**PropriHome**  
gestionnaire propriétaire

vous présente le jeu de notre partenaire constructeur de maisons individuelles

[www.proprhome.fr](http://www.proprhome.fr)

<http://eo4.me/cb-ccr>

GAGNEZ DES PLACES VIP, DES BONS D'ACHAT, DES MAILLOTS DEDICACES, ...

**AGENCE CHRISTOPHE RAMBEAU**

**indepimmo**  
L'IMMO DE VOUS À NOUS

**VENTE - LOCATION - GESTION - LOCAUX PRO**  
\* estimation gratuite

**11, Av Michelet (Rte d'Angers) à CHOLET - 02 41 55 03 32**

**Cabelef**

SAS au capital de 32000 €  
RCS Angers B 377 909 940  
N° TVA FR 40 377 909940  
APE 3320 C

ÉTUDE - RÉALISATION CÂBLAGE ÉLECTRIQUE  
AUTOMATISME - SCHÉMAS DAO  
GRAVURE ÉTIQUETTES - SYNOPTIQUES

40, rue Pierre et Marie Curie - 49300 CHOLET - Tél : 02 41 65 32 56 - [contact@cabelef.fr](mailto:contact@cabelef.fr)

**mtc**  
maisons individuelles

voire maison va faire des jaloux !

Passez du projet à la réalité avec MTC

[www.mtcmaisons.com](http://www.mtcmaisons.com)

## ÉQUIPE ESPOIRS

Entraîneur : **Régis BOISSIÉ**  
 Assistant Coach : **Sylvain DELORME**

| N° | NOM      | PRÉNOM    | TAILLE | DATE DE NAISSANCE | POSTE          | NATIONALITÉ |
|----|----------|-----------|--------|-------------------|----------------|-------------|
| 5  | CLET     | Johan     | 1m90   | 24/01/1996        | Meneur/Arrière | Française   |
| 6  | LECLAIR  | Julien    | 1m82   | 13/05/1999        | Meneur         | Française   |
| 7  | RUEL     | Quentin   | 1m99   | 26/07/1999        | Ailier         | Française   |
| 8  | DIMANCHE | Karlton   | 1m90   | 05/03/2000        | Meneur/Arrière | Française   |
| 9  | LOPEZ    | Corentin  | 1m97   | 19/03/1997        | Arrière/Ailier | Française   |
| 11 | N'DOYE   | Abdoulaye | 1m97   | 09/03/1998        | Meneur/Arrière | Française   |
| 12 | WOGHIREN | Warren    | 2m10   | 23/10/1998        | Intérieur      | Française   |
| 13 | EDZATA   | Rigo      | 2m03   | 23/02/1997        | Intérieur      | Congolaise  |
| 14 | MOROSE   | Youri     | 2m01   | 27/11/1997        | Ailier         | Française   |
| 16 | POIRIER  | Darel     | 2m07   | 27/06/1997        | Intérieur      | Française   |

## CLASSEMENT APRÈS LA 1<sup>ère</sup> JOURNÉE

| RG | ÉQUIPE               | %   | Matches |   |   | Points |    |       | Moyenne |      |
|----|----------------------|-----|---------|---|---|--------|----|-------|---------|------|
|    |                      |     | MJ      | V | D | +      | -  | GA    | Pr      | Ctr  |
| 1  | LYON-VILLEURBANNE    | 100 | 1       | 1 | 0 | 76     | 45 | 1.689 | 76.0    | 45.0 |
| 2  | NANTERRE             | 100 | 1       | 1 | 0 | 69     | 49 | 1.408 | 69.0    | 49.0 |
| 3  | NANCY                | 100 | 1       | 1 | 0 | 72     | 53 | 1.359 | 72.0    | 53.0 |
| 4  | CHALONS-REIMS        | 100 | 1       | 1 | 0 | 80     | 65 | 1.231 | 80.0    | 65.0 |
| 5  | PAU-LACQ-ORTHEZ      | 100 | 1       | 1 | 0 | 73     | 63 | 1.159 | 73.0    | 63.0 |
| 6  | HYERES-TOULON        | 100 | 1       | 1 | 0 | 67     | 60 | 1.117 | 67.0    | 60.0 |
| 7  | STRASBOURG           | 100 | 1       | 1 | 0 | 67     | 61 | 1.098 | 67.0    | 61.0 |
| 8  | ORLEANS              | 100 | 1       | 1 | 0 | 62     | 58 | 1.069 | 62.0    | 58.0 |
| 9  | DIJON                | 100 | 1       | 1 | 0 | 74     | 72 | 1.028 | 74.0    | 72.0 |
| 10 | LIMOGES              | 0   | 1       | 0 | 1 | 72     | 74 | 0.973 | 72.0    | 74.0 |
| 11 | CHALON/SAONE         | 0   | 1       | 0 | 1 | 58     | 62 | 0.936 | 58.0    | 62.0 |
| 12 | LE MANS              | 0   | 1       | 0 | 1 | 61     | 67 | 0.910 | 61.0    | 67.0 |
| 13 | GRAVELINES-DUNKERQUE | 0   | 1       | 0 | 1 | 60     | 67 | 0.896 | 60.0    | 67.0 |
| 14 | CHOLET BASKET        | 0   | 1       | 0 | 1 | 63     | 73 | 0.863 | 63.0    | 73.0 |
| 15 | ANTIBES              | 0   | 1       | 0 | 1 | 65     | 80 | 0.813 | 65.0    | 80.0 |
| 16 | PARIS-LEVALLOIS      | 0   | 1       | 0 | 1 | 53     | 72 | 0.736 | 53.0    | 72.0 |
| 17 | LE PORTEL            | 0   | 1       | 0 | 1 | 49     | 69 | 0.710 | 49.0    | 69.0 |
| 18 | MONACO               | 0   | 1       | 0 | 1 | 45     | 76 | 0.592 | 45.0    | 76.0 |

## PROCHAINS EVENEMENTS A LA MEILLERAIE CHAMPIONNAT PROA

Le samedi 22 octobre 2016 à 20H00

**CHOLET BASKET** rencontre **PARIS-LEVALLOIS**

Ventes au Smash

Lundi 17 octobre de 16h à 18h30

Samedi 22 octobre de 9h30 à 12h

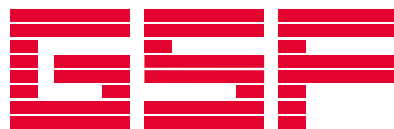
Le samedi 29 octobre 2016 à 18H30

**CHOLET BASKET** rencontre **CHALON SUR SAÔNE**

Ventes au Smash

Lundi 24 octobre de 16h à 18h30

Samedi 29 octobre de 9h30 à 12h



## PROPRETE & SERVICES ASSOCIES

**GSF AURIGA**

10, square des grandes Claies C.Adu Cormier 49300 Cholet

Tel. 02 41 65 31 50 Fax : 02 41 65 90 35



**GERMOND**  
associés

Toutes assurances  
Particuliers Professionnels

Tél. 02 41 65 24 40

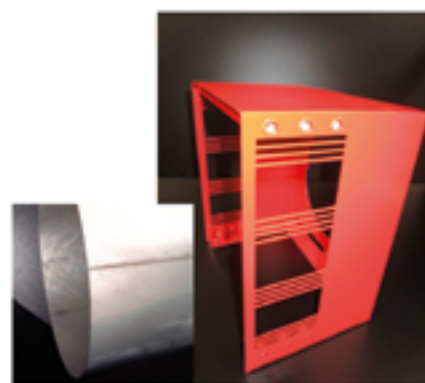
germondassociés@mma.fr Cholet - St Macaire - Montfaucon

## Confiez-nous votre projet de sous-traitance !

- 90 ans de savoir faire
- 40 métiers (ferronnerie, soudure TIG/MIG/laser, pliage, roulage, panneautage, poudrage...)
- 170 machines et matériels
- 24 000 m<sup>2</sup> de production et stockage



94, Rue Nationale  
49740 LA ROMAGNE  
www.dixneuf.com  
g.gossa@dixneuf.com



Aliments du bétail / Produits du sol / Fioul

**DROUET**

— Le service en mouvement —

**DROUET**

11, rue de l'Industrie

B.P. 20043

49450 St-Macaire-en-Mauges

Tél. : 02 41 49 07 50

Fax : 02 41 55 74 15

accueil.drouet@orange.fr



## PACT EUROPACT

Broderie  
Sérigraphie  
Maroquinerie  
Gravure laser  
Marquage à chaud  
Impression Numérique  
Découpe cutter, laser et jet d'eau

www.pact-europact.com Z.I. Route de Cholet - BP 23 - 49360 Maulévrier  
Té: 02 41 55 56 26 e-mail: info@pact-europact.com

# SUPER U LES ARCADES ROUGÉ AU CŒUR DE CHOLET

Grand parking couvert  
et sécurisé de 500 places

## Faites vos courses au cœur de Cholet

# 2h de parking offertes\*

à partir  
de 20 € d'achat

\* N'oubliez pas votre ticket de parking, l'hôtesse  
le validera dès votre passage en caisse.

## SUPER PRÈS SUPER CHOIX SUPER U

Profitez  
de tous les avantages  
du plus grand parking  
sécurisé et couvert  
du centre-ville !

**CHOlet**  
l'entrepreneante

Achetez et faites-vous livrer avec

courses **U**.com

**Du lundi au samedi 8 h 45 - 20 h**  
**Dimanche 9 h 30 - 12 h 30**



### Les Collectivités



### Les partenaires "Premium"



### Les partenaires Majeurs



Pour prolonger la soirée après le match, nos partenaires nous ouvrent les portes de leurs restaurants.

**LA DOLCE VITA** 10%  
RESTAURANT + PIZZERIA + GRILL  
de remise sur présentation du billet de match

Pizzas et spécialités culinaires à emporter ou à déguster sur place

Un bon conseil : réservez !

90 RUE SAINT BONAVENTURE  
49300 CHOLET  
(face à l'hôtel de ville)

02 41 58 81 01

sarl.elena@yahoo.fr

Ouvert tous les jours sauf mercredi soir et dimanche midi

BRASSERIE - RÔTISSERIE - GRILL

**GRAND CAFE**

Ouvert 7 jours sur 7

Réservation au 02 41 65 82 41

Au cœur du Centre-Ville / Grands parkings  
1 PLACE TRAVOT - 49300 CHOLET

**Le Grain de Folie's**  
RESTAURANT

Ouvert après le match

-10% les soirs de match\* et  
-10% la semaine qui suit le match\*  
\*sur présentation du billet

79, Av du Maréchal Leclerc - 49300 CHOLET  
Tél. 02 41 29 14 64  
www.legraindefolles.com

**RONAN TRAITEUR**

79, Av du Maréchal Leclerc - 49300 CHOLET  
07.84.31.64.08 - contact@ronantraiteur.com  
www.ronantraiteur.com - f ronantraiteur

**FAUBOURG CAFE** 02 41 58 25 22

**La Bo'd'gars**  
RESTAURANT TAPAS  
02 41 46 54 07

Ouvert le samedi après les matches  
10% sur l'addition sur présentation du billet de Match

**MARDIS et SAMEDIS FOUS**

À PARTIR DE 7,99 €

À EMPORTER MÊME LES LARGES

ET AUSSI ...  
SUR PRÉSENTATION DU BILLET DE MATCH  
1 Coca-Cola 1,5L OFFERT  
pour une commande de 15€ minimum

33, AV. DE LA LIBÉRATION À CHOLET - 02 41 71 88 88





**1 MENU MAXI BEST OF ACHETÉ,  
UN P'TIT PLAISIR  
AU CHOIX OFFERT\***

\*Offre non cumulable avec d'autres promotions, valable uniquement dans les restaurants de Cholet, St-Amand et Chemillé le soir du match contre remise de ce coupon. \*\*P'tit plaisir à choisir (un frappé ou un p'tit wrap ou un p'tit plaisir boeuf. Photos non contractuelles, offre évolutive selon la carte du moment.)



**Domaine du Moulin**

VINS D'ANJOU

GAEC DU MOULIN

7, Le Moulin - 49310 TRÉMONT

Tel. Domaine : 02 41 50 44 16

E-mail : domainedumoulin49@orange.fr



**RESTAURANT  
À LA BONNE HEURE**

C.C. Géant ROUTE DES SABLES - 49300 CHOLET  
TEL : 02 41 82 55 09

Menus à volonté  
à partir de  
**9€99**



**Nos nouveaux partenaires Cholet Basket**

|          |             |                  |                      |                             |                    |                      |                   |                      |
|----------|-------------|------------------|----------------------|-----------------------------|--------------------|----------------------|-------------------|----------------------|
| ASLED    | BM SA       | bpifrance        | BROSSET AGRO BOCCAGE | CABINET CHESNEAU & ASSOCIÉS | CCI MAINE-ET-LOIRE | CEDMAT               | DOMAINE DU MOULIN | ÉNERGIES CHOLETAISES |
| enjin.fr | EUROVIA     | FINANCE CONSEIL  | FLY                  | GODARD MACONNERIE           | GRN LOGISTIC       | MOUSSET              | HEPPNER           | LE P'TIT ZAPPEUR     |
| LOTRANS  | MARION SARL | PVA ARCHITECTURE | SBS                  | SIMA                        | TRANSPORTS SMT     | SJC SCHNEIDER JAGUET | ZIEGLER           |                      |



**AU REVOIR  
CLAUDE ET CYRIL !**

Sous les couleurs choletaises, ils formaient la paire française d'intérieurs la plus respectée de ProA en 2003/2004 et 2004/2005.

**Claude MARQUIS**  
et **Cyril AKPOMEDAH**

ont décidé de mettre un terme à leur carrière sportive et ne fouleront plus les parquets français de l'élite du basket cette saison.

Ils cumulent respectivement 2359 rebonds en 18 saisons LNB et 2543 rebonds en 17 saisons LNB.

*Bon vent à vous et à bientôt à la Meillerie !*

Photo : Etienne Lzembard



**Angle de Vue**

Angle de Vue  
12 avenue de la Mairie - 49300 CHOLET  
02 41 64 33 94  
25 28 rue G. Clémenceau - 49300 CHOLET  
02 41 62 01 76

Au delà de la vue...



**QUADRA**  
SOLUTIONS D'IMPRESSION - INFORMATIQUE - MOBILIER

**MOBILIER DE BUREAU & AMENAGEMENT**  
www.quadra-mobilier.fr

**LOGICIELS DE GESTION & SOLUTIONS INFORMATIQUES**

**SYSTEMES D'IMPRESSION & SOLUTIONS DOCUMENTAIRES**

**SOLUTIONS DE VISIOCONFERENCE**

Nantes | Angers | Cholet | Rennes | Saumur | La Roche /Yon | St Nazaire | Poitiers | Niort

POUR TOUS VOS PROJETS,  
DE CONSTRUCTION,  
DE RÉNOVATION.

## LES ARTISANS PARTENAIRES

PLOMBIERS, CARRELEURS, PLÂTRIERS, ÉLECTRICIENS,  
CHAUFFAGISTES, COUVREURS

**SARL Bouchet**  
Sanitaire  
Chauffage  
Géothermie  
49340 TRÉMENTINES  
02 41 62 72 46

**DESSEVRE UZUREAU**  
Électricité  
Sanitaire  
Chauffage  
49120 LA CHAPELLE ROUSSELIN  
02 41 30 63 46

**ABG CLIMATIQUE**  
49300 CHOLET  
02 41 46 50 46  
Plomberie  
Chauffage  
Électricité  
Couverture  
Ventilation  
Climatisation  
Maintenance  
Entretien

**Dixneuf**  
Sanitaire  
Électricité  
Chauffage  
Climatisation  
49280 LA SÉGUINIÈRE  
02 41 56 88 60

**BARRÉ Carreleur**  
■ Carrelage ■ Faïence ■ Dallage  
■ Chape fluide **belbex**  
79700 ST PIERRE DES ÉCHAUBROGNES  
05 49 74 37 27

**PEM**  
CAILLAUD Laurent  
79000 MOULINS  
05 49 81 52 58

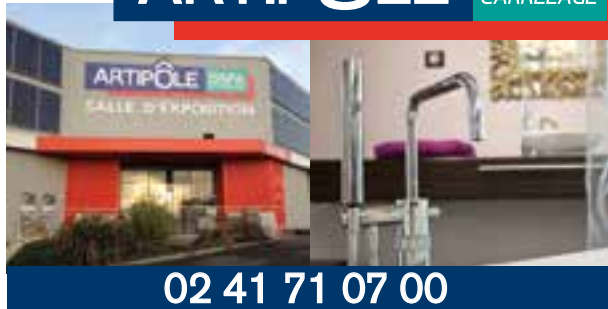
**ROY**  
Sanitaire  
Chauffage  
49660 TORFOU  
02 41 46 68 96

**Jean-Michel VINCENT**  
Électricité - Plomberie - Chauffage  
49122 LE MAY SUR EVRE  
02 41 63 28 79

**B. SOULARD**  
Electricité - Froid - Climatisation - Plomberie - Chauffage  
49300 CHOLET  
02 41 62 04 34

**ETS Jacques LIMOUSIN**  
Chauffage  
Sanitaire  
Électricité - Énergies nouvelles  
85290 LA MORTAGNE-SUR-SEVRE  
02 51 65 03 59

**IL Y A FORCÉMENT UNE SALLE EXPO PRÈS DE CHEZ VOUS !**  
Comme rien ne vaut le concret,  
n'hésitez pas à vous rendre en salle d'exposition.



02 41 71 07 00



Sortie n°7 - Z.I La Bergerie  
49280 LA SEGUINIÈRE



Retrouvez nous sur [www.artipole.fr](http://www.artipole.fr)