



SCM LE MANS



**COUPE DE
FRANCE
DE BASKET**

CADETS

QUARTS DE FINALE & DEMI-FINALES

Samedi 21 et Dimanche 22 avril 2012

Salle GOULOUMÈS

29 rue des Sablons - LE MANS (entrée gratuite)



Constructeur de maisons individuelles

Ligne droite des Hunaudières - RUAUDIN

02 43 77 97 86



<< GOULOUMÈS : L'HISTOIRE CONTINUE... >>

C'est une grande première en Sarthe. Le SCM accueille en effet l'un des deux plateaux de la Coupe de France Cadet 2012 dans sa mythique Salle Gouloumès.

En temps que président du club amateur et au nom de tous les bénévoles qui, chaque jour, accomplissent un formidable travail, je suis particulièrement heureux et fier de souhaiter la bienvenue aux jeunes pousses d'élite du basket français.

De grands noms de la balle orange ont, un jour, foulé le parquet de Gouloumès et fait partie de notre grande famille du SCM : Christian Baltzer, Jean-Pierre Goisbault, Michel Audureau, Claude Gasnal, Claude Peter, Jean-Marc-Conte, Jacky Lamothe, Hervé Dubuisson, Eric et Gregor Beugnot, Vincent Collet, pour n'en citer que quelques-uns.

L'avenir est en marche dans notre fief, où l'histoire continue... Et que les meilleurs gagnent afin de décrocher le précieux sésame pour une place en finale à Paris Bercy !

Stephen RAGAIGNE
Président du SCM LE MANS



Aux yeux de tous les Manceaux, les liens qui unissent le SCM au MSB dépassent le seul cadre historique et juridique. Réservoir majeur de la structure professionnelle, en particulier par l'entremise du centre de formation, le SCM s'impose depuis des années comme l'une des places fortes du paysage dans le basket hexagonal. L'excellence de sa préformation, couplée à des résultats qui ne le sont pas moins dans la catégorie Cadets France, rejaillit inévitablement sur le MSB. Et je m'en félicite.

Sur la décennie, le SCM a remporté trois coupes de France (2010, 2005 et 2003) et un titre de champion de France (2010). En prolongement de ces résultats remarquables, le club a su aussi concilier un esprit sain dans un corps sain. J'en veux pour preuve les six titres de champion de France UNSS décrochés par le lycée Le Mans-Sud depuis 2005, dont les quatre dernières campagnes. Et cette place de vice-champion du monde scolaire arrachée l'an dernier en Chine possède une valeur hautement symbolique du travail entrepris par toutes les composantes des deux clubs que sont le MSB et le SCM.

C'est donc en toute logique, récompense de sa constance dans les résultats, que le SCM s'est vu confier l'organisation d'un des deux plateaux de la coupe de France Cadets à Gouloumès. Salle mythique en passe de fermer définitivement ses portes, l'autre manceau est le passage obligé pour atteindre Bercy. En deux manches sèches, les Cadets du SCM ont la possibilité de se rendre à Paris, le 20 mai prochain, pour y disputer une nouvelle finale nationale.

L'Histoire, leur histoire, s'écrit aujourd'hui. Charge à tous ceux qui les entourent, au MSB en tout premier lieu, de les soutenir dans leur conquête d'un nouveau trophée.

Christophe LE BOUILLE
Président du Mans Sarthe Basket





QUARTS DE FINALE ET DEMI-FINALES

PLATEAU DU MANS

Samedi 21 avril

12h00 - Match de lever de rideau
Championnat Cadets Elite

SCM LE MANS vs ENTENTE ALPCM

Quarts de finale

14h30

SAINT-THOMAS BASKET LE HAVRE vs CHOLET BASKET

17h00

ANGERS ABC vs LE MANS SC MODERNE

Dimanche 22 avril

13h30

Match pour la 3^{ème} place

16h00

Demi-finale entre les deux vainqueurs du samedi

Remise récompenses pour toutes les équipes
Désignation des MVP

PLATEAU DE CARCASSONNE

Samedi 21 avril

Quarts de finale

17h15

OL ANTIBES BASKET AMA vs UNION BASKET SUD LYONNAIS

20h00

JDA DIJON BOURGOGNE vs ASVEL BASKET

Dimanche 22 avril

13h00

Match pour la 3^{ème} place

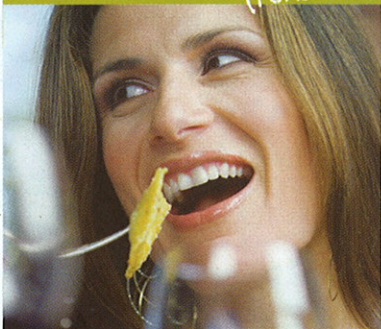
15h30

Demi-finale entre les deux vainqueurs du samedi

Les vainqueurs des deux plateaux se retrouveront
en **finale à Paris Bercy le dimanche 20 mai.**

CAFÉ **Pasta & Cie**
Pizza

Nouveau restaurant
sur la rocade
(Pontlieue)



DANS VOTRE HÔTEL

ibis

Le Mans Est

02 43 86 14 14

ouvert à tous !

Savourez **toute l'Italie**
dans votre assiette

À l'angle du Bd Cugnot et
de l'Avenue du Dr Jean Mac



**LE GROUPE
LELIEVRE**

L'esprit de service immobilier

02.43.43.79.79

www.groupe-lelievre.com



**PRÉSEN
DES ÉC**



PRÉSENTATION CADETS RÉGION ÉLITE - ALPCM - Saison 2011/2012

N°	NOM	PRENOM	DATE NAISSANCE	TAILLE	POSTE
4	PAYEN	Clément	1994	1,70 m	1
5	DELAUNAY	Mehdi	1994	1,75 m	2
6	PELLET	Antoine	1994	1,80 m	2
7	AHONON	Arthur-Mike	1995	1,93 m	3
8	BOSSER	Adam	1994	1,82 m	3
9	CONIGLIO	Antoine	1994	1,92 m	3
12	MOURS	Benjamin	1994	1,95 m	4
13	MOURS	Grégoire	1995	1,95 m	4
14	DESCHAMPS	Louis	1994	1,92 m	4
COACH - LEROUX YVES			1969		

Century 21

Harmony

10 Bis Place des Jacobins
72000 LE MANS

Tél. : 02 43 87 27 27

lemans@century21-harmony.com

- TRANSACTION
- LOCATION
- GESTION
- SYNDIC DE COPROPRIETE

Century 21

Qui s'y connaît aussi bien ?
Plusieurs agences affiliées à Century 21 France

www.century21-harmony-le-mans.com

www.century21.fr

NTATION QUIPES



PRÉSENTATION CADETS RÉGION ÉLITE - SCM LE MANS - Saison 2011/2012

N°	NOM	PRENOM	DATE NAISSANCE	TAILLE	POSTE
6	BENARD	Pierre Louis	24/04/96	1,80 m	2/3
7	BENGUE	Edwin	22/07/96	1,79 m	1/2
8	PATARD	Raphaël	14/09/94	1,71 m	2
9	DESCHAMPS	Virgil	12/03/94	1,81 m	3/4
10	BEDOUET	Arthur	29/06/95	1,85 m	3
11	DESNOS	Corentin (capitaine)	23/11/94	1,76 m	1
12	LEFFERAY	Charley	12/02/94	1,85 m	2/3
13	LAMBERT	Pierre	15/04/94	1,84 m	4/5
14	GODEFFROY	Thomas	06/08/96	1,96 m	4/5
15	DOROTHEE	Gabriel	29/05/95	1,98 m	5
17	DIARD	Fabrice	15/01/1996	1,82 m	1/2
18	DALLY	Jean-Philippe	08/03/96	1,96 m	2/3
COACH - THEON Julien			20/05/81		
ASSISTANT - LEGENTIL Hugo			19/04/88		



15 Bd René Levasseur
CS 41311
72013 LE MANS CEDEX 2

Tél : 02.43.23.51.00 – Fax : 02.43.23.51.09

www.optifinance.net



Transmission & Succession



Fiscalité



Retraite & Prévoyance



Assurance vie



Placements & Trésorerie



**PRÉSEN
DES ÉC**



PRÉSENTATION CADETS FRANCE - STB LE HAVRE - Saison 2011/2012

N°	NOM	PRENOM	DATE NAISSANCE	TAILLE	POSTE
4	TEURCQ	Ugo	1995	1,80 m	1
5	TAVERNIER	Florentin	1996	1,98 m	4/5
7	SAAR	Camille	1995	1,96 m	3
9	CLAVEAU	Maxence	1994	1,96 m	2/3
10	PLAS	Guillaume	1994	1,96 m	2
11	TROUSSEL	Timothée	1995	2,02 m	4
12	DROUET	Basile	1994	1,80 m	1
13	PAPO	Soman	1995	1,96 m	3
14	LE TOULLEC	Tanguy	1994	2,00 m	4
15	ONGYAL MABOUTOU	Martin	1994	1,98 m	5
COACH - TEURCQ Alban			1968		
ASSISTANT - LE TOULLEC Christophe			1960		



Conforama

**Cuisines - Meubles - Électroménager
TV - HiFi - Multimédia - Décoration**

72650 LA CHAPELLE SAINT-AUBIN

www.conforama.fr



L'assurance en toute confiance !

Philippe PINEAU
Spécialiste santé

Mobile : 06 13 07 50 23 - Bureau : 02 43 75 12 76
29, rue des Marais - 72000 Le Mans

Placement | Prévoyance | Auto | Habitation | Commerce | Entreprise | Assurance de prêt

NTATION QUIPES



PRÉSENTATION CADETS FRANCE - CHOLET BASKET - Saison 2011/2012

N°	NOM	PRENOM	DATE NAISSANCE	TAILLE	POSTE
4	CLET	Johan	1996	1,85 m	1
6	CHEVRIER	Antoine	1995	1,97 m	1
7	BLAIN	Calvin	1996	1,92 m	3
8	DIAGNE	Ibrahima	1995	2,02 m	5
9	MANROUFOU	Kadri	1994	1,90 m	2
10	MORENCY	Romuald	1995	1,95 m	3
11	FROGER	Alex	1994	1,93 m	3
12	BINVIGNAT	Raphaël	1994	1,95 m	3
12	CADET-PETIT	Alvyn	1994	2,01 m	4
13	EBREUIL	Lionel	1995	2,00 m	5
14	NICOLAS	Victor	1996	1,96 m	4
15	BORES	Jean-Christophe	1995	2,02 m	5
COACH - GABARD Dimitri			1982		
ASSISTANT - BONDU Germain			1983		

CONTRÔLE TECHNIQUE AUTOMOBILE



C.C.E.A.

SAINT-CRISTOPHE

181, avenue Félix Gèneslay
72000 LE MANS
Tél. 02 43 72 46 55
Tél./Fax 02 43 85 92 27

www.cceasaintchristophe.securites.fr

**PRÉSEN
DES ÉC**



PRÉSENTATION CADETS FRANCE - ABC ANGERS - Saison 2011/2012

N°	NOM	PRENOM	DATE NAISSANCE	TAILLE	POSTE
4	LHOMMEDE	Thomas	1995	1,92 m	2/1
5	GILARD	Étienne	1994	1,88 m	2/1
6	BEILLOUIN	Baptiste	1995	1,72 m	3
7	GUINEBRETIERE	Octave	1996	1,81 m	1/2
8	ROBIN	Simon	1995	1,82 m	2/3
9	LONZIEME	Grégoire	1994	1,93 m	2/1
10	GAGNON	Thomas	1994	1,93 m	5
11	NAULEAU	Mathieu	1995	1,95 m	4
12	BERTRAND	Yohan	1994	1,80 m	4
13	SIMMONNEAU	Adrien	1994	1,88 m	5
COACH - BIOTTEAU Charles			1982		
ASSISTANT - BELLEC Jean Michel			1975		



CARROSSERIE LECAPLAIN

Arnaud D'ORLEANS

3, rue Texier-Benoist - 7200 LE MANS
Tél : 02 43 84 50 38

CARROSSERIE - PEINTURE - MÉCANIQUE - CLIMATISATION - PRÊT DE VÉHICULE
POSE ET RÉPARATION DE VITRAGE ET D'ÉCLAIRAGE AUTOMOBILE

MOD & déco

**TEXTILES HOMME-FEMME-ENFANT
DÉCORATION - LINGE DE MAISON**

Modetdeco Le Mans

ZAC Les Portes de l'Océane (face au Méga CGR)

72650 St Saturnin - 0243259696

Ouvert 7 jours / 7 de 9h à 19h30, le dimanche de 10h à 19h30.

www.modetdeco.com

PRESENTATION EQUIPES



PRÉSENTATION CADETS FRANCE - SCM LE MANS - Saison 2011/2012

N°	NOM	PRENOM	DATE NAISSANCE	TAILLE	POSTE
4	MATEUS	Silvio	28/03/1994	1,85 m	2/1
5	FALL	Khadim	10/10/1995	1,94 m	2/1
6	THOMAS	Alexis	21/05/1995	2,06 m	3
7	DIARD -	Fabrice	15/01/1996	1,80 m	1/2
9	DALLY	Jean Philippe	08/03/1996	1,94 m	2/3
10	FOUCAULT	Tom	19/03/1994	1,87 m	2/1
11	LAURENT	Quentin	20/01/1994	2,02 m	5
12	CORNELIE	Petr	26/07/1995	2,08 m	4
13	WALLEZ	Antoine	11/07/1996	2,02 m	4
14	DOROTHEE	Gabriel	29/05/1995	1,98 m	5
15	DAVID	Dylan	04/01/1995	1,99 m	5/4
COACH - LEMERCIER Mathieu			21/05/87		
ASSISTANT - ROELENs Thomas			12/08/88		

Allianz 
Entreprises



Assurez-vous d'être chez les meilleurs!

Cabinet Parisseaux-Coutable

87 avenue Rhin & Danube
72000 Le Mans

Tél. 02 43 88 05 36 - h972361@agents.allianz.fr



Votre assureur spécialiste pour les risques professionnels.

Associations, Artisans, Commerçants, PME/PMI, Industrie...

Programme imprimé par RPN,
36 Bd Schuman - LIVRY GARGAN et
réalisé par Cathy Pelleray (02.43.39.16.21)
et Bruno Poiré. Remerciements à Pascal
Angenault, Christophe Le Bouille,
Yasmine Lefèvre, Stephen Ragaïne,
Thomas Roelens, David Trouillard, le
CG 72, la Mairie du Mans, le CD 72, tous
les clubs participants, les annonceurs
et bénévoles du SCM pour leur aide.
Sources historiques : *Les 50 ans du
SCM*, de Bruno Palmet. Publicité :
Magalie Aveline (ISO... COM LE MANS,
06.19.49.39.70).

DU SCM AU MSB

CORPORATIF PUIS AMATEUR, LE SCM PEUT S'ENORGUEILLIR D'AVOIR TOUJOURS ÉTÉ UN GRAND AMBASSADEUR DU MANS ET DE LA SARTHE.

AUJOURD'HUI, SI LE MSB A PRIS LE RELAIS POUR L'ÉQUIPE PRO, UNE VINGTAINÉ D'ÉQUIPES DE GARÇONS ET FILLES CONTINUENT DE DÉFENDRE LES COULEURS "TANGO".

HISTOIRE DE COMPTOIRS

LA NAISSANCE

Le SCM voit le jour en 1938, fondé par une poignée de passionnés, dont Fulbert Masson, Gaston Daunay, vite rejoints par Bernard Gasnal.



La plupart d'entre eux exerçaient leur activité professionnelle dans une jeune société "Les Comptoirs Modernes".

Le club est d'abord appelé "Goulou Club Sportif" du nom du fondateur des Comptoirs Modernes, Léopold Gouloumès.

Fulbert MASSON

Co-Fondateur du S.C.M.

En 1942, une loi vint interdire ce type d'association et le nom de S.C.M. (Sporting Club Moderne) fut choisi en pensant à S.C.M. (Société des Comptoirs Modernes).

L'ASCENSION

L'équipe féminine a constitué la première force de frappe du Club. C'est à partir de 1960 que la section masculine amène les premiers exploits, encadrés par des entraîneurs de renom.

Ayant gravi les échelons, le S.C.M. veut rester favori et devenir meilleur encore. Précurseur en la matière, l'équipe dirigeante recrute les premiers Américains du championnat (exemple qui sera suivi par la suite par d'autres clubs tels que le C.S.P. Limoges et l'Elan Béarnais Pau Orthez).

La suite du chemin, c'est le droit de participer à une Coupe européenne, grâce à une victoire historique contre Vichy lors de la saison 1972-73.

Des saisons victorieuses, le S.C.M. en a vécues. Celle de 1978/1979 est très révélatrice. Le Mans entre dans la légende par l'intermédiaire de l'équipe première masculine qui remporte, cette année-là 23 victoires en 26 rencontres. Suivront deux autres titres à la fin des saisons 79 et 82.



L'équipe Senior I masculine 1978

Championne de France

S.C.M. ET M.S.B.

En 1993, la section professionnelle est séparée de la section amateur et devient le M.S.B (Le Mans Sarthe Basket). Le S.C.M. est aujourd'hui l'association support du M.S.B. Le S.C.M. continue son travail de formation de jeunes joueurs et joueuses en confiant ses équipes à des entraîneurs diplômés et en les faisant participer aux championnats du plus haut niveau.

Les Cadets ont remporté 3 Coupes de France (2003, 2005, 2010) et ont été champions de France en 2010 et vice-champions en 2004 et 2005. Le club a gagné les trophées du Futur Espoir 2006 et 2008 et un titre de vice-champion du monde UNSS est venu compléter cette vitrine déjà bien remplie.

Aujourd'hui, le MSB, élément moteur et référence du club amateur, continue son parcours dans l'élite du Basket français après avoir conquis un nouveau titre de Champion de France en 2006 et rajouté de nombreux trophées (Coupe de France, Semaine des As).

GOULOUMÈS

UNE NOUVELLE ÈRE



L'ÉMOTION ÉTAIT PALPABLE DANS LES PROPOS DE CLAUDE HERVÉ, PRÉSIDENT DU DIRECTOIRE DU MSB : « **UNE PAGE PRESTIGIEUSE SE TOURNE. UNE AUTRE, NOUVELLE, EST À ÉCRIRE** ». LA PREMIÈRE PIERRE DE LA NOUVELLE SALLE GOULOUMÈS A EN EFFET ÉTÉ POSÉE LE 6 MARS DERNIER. L'HISTOIRE CONTINUE...

Retour sur images... Les travaux, dirigés par la Mairie du Mans, ont commencé dès 1955 mais ce n'est qu'en 1957 que la Salle Gouloumès a accueilli son premier match inaugural : un France-Allemagne de gala. Jusqu'au printemps 1971, ce complexe sportif fut le temple du **Sporting Club Moderne** et de ses exploits. Devenu trop petite, la section professionnelle a ensuite intégré la Rotonde à l'orée de la saison 1971-1972 puis, quelques années plus tard, Antarès.

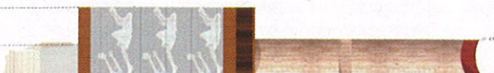
Le 6 mars dernier, le SCM est encore entré dans une nouvelle ère avec la pose de la première pierre du futur gymnase-dojo que la Ville du Mans va construire dans la zone de l'Université du Maine.

Adieu, donc, la mythique Salle Gouloumès, écrin prestigieux mais vieillissant de l'histoire du club...

Pas moins de 18 mois de travaux seront nécessaires avant la mise en service, en septembre 2013, du futur gymnase de 1 470 m² associé à un dojo qui accueillera le **Samouraï 2000**. La nouvelle enceinte contiendra jusqu'à 300 spectateurs. Le centre de formation du MSB et la section amateur du Sporting Club Moderne pourront alors bénéficier d'une nouvelle structure afin d'accueillir leurs 224 licenciés.



- FAÇADE NORD sur boulevard Leprince Ringuet -



- FAÇADE SUD sur route de Laval -



Le Batimans

BETON ARME
MACONNERIE
GROS ŒUVRE
RESTAURATION

80, route des Aulnays
72 700 SPAY
02 43 21 61 33



www.Coccicar.com

**La voiture neuve
pas chère au Mans.**

06 72 13 00 30

L'ÉCOLE DE BASKET DU SCM **BABY, MINI... C'EST GÉANT !**

MERCREDI MATIN, 9H30. LA SALLE GOULOUMÈS OUVRE SES PORTES. 18 GARÇONS ET FILLES DE 8 À 10 ANS, PAS PLUS HAUTS QUE QUELQUES BALLONS DE BASKET, SE PRÉCIPITENT...



Cap est mis sur les placards C et D renfermant les précieux sésames taille 5 tant convoités ! C'est ainsi,

chaque mercredi,

que Gouloumès se réveille sous les cris euphoriques et l'excitation des plus jeunes pousses du SCM.

→ **9H45-11H15.** L'entraînement des Mini Poussins commence. En guise d'échauffement, petits jeux d'éveil autour du basket. Puis une bonne dose de fondamentaux individuels avant des tournois 3X3 ou 4X4, tous arbitrés par les enfants, afin de mettre en pratique ce qui a été appris tout en se faisant plaisir.

→ **11H30-12H30.** C'est au tour des 20 Baby-Basketteurs d'entrer en scène, armés de leurs

très chers "beaucoup plus gros" ballons taille 3. L'imaginaire est en place et c'est parti pour une heure d'animations purement "basket" autour d'un thème bien défini. Peu importe si, ce matin, ils se retrouvent dans la peau d'un sorcier, d'un elfe ou de leur héros de dessin animé préféré... Ils ont bien compris que, pour gagner le jeu, le principal est de mettre le ballon dans le panier. Et ils sont plutôt doués pour ça...

THOMAS 1 ET 2 !

→ **12H30.** C'est l'heure de la pause déjeuner. Après avoir "tout donné" dans la matinée, les deux encadrants, appelés respectivement "THOMAS 1" et "THOMAS 2" par tous les enfants, vont pouvoir souffler. "THOMAS 1" ? C'est Thomas Roelens, responsable Mini-basket et salarié du club depuis 2010. "THOMAS 2" ? C'est Thomas Ceci, jeune encadrant et joueur au club depuis qu'il a intégré le centre de formation du MSB en 2007. Il s'épanouit aujourd'hui au sein de l'équipe Espoir du club.

Rendez-vous est maintenant donné à tout ce petit monde samedi matin, entre 10H00 et 12H00, afin de participer joyeusement aux rassemblements organisés par les différents clubs de la même poule. Et peu importe les résultats : un double pas réussi et les coaches seront comblés. Un ou deux paniers marqués et les "mini pros" seront aux anges. Et c'est bien là tout ce qui compte !



Conseil général
Sarthe



Carrefour
market



L'AVENIR EN MARCHÉ

UN CENTRE DE FORMATION PERFORMANT

ÉDUCATION - PROJET SCOLAIRE - FORMATION SPORTIVE... AU SEIN DU CENTRE DE FORMATION DU MANS SARTHE BASKET ET DU SCM LE MANS, LA FORMULE CONTINUE DE FAIRE SES PREUVES.

Tout est mis en place pour que les jeunes trouvent là un juste équilibre entre rythme effréné du quotidien et sérénité propre à une infrastructure adaptée. Tous n'évolueront certes pas chez les professionnels mais ils y sont véritablement accompagnés, le but étant de leur garantir un avenir aussi bien sportif que social. Depuis 1989, près de 90 jeunes ont ainsi déjà bénéficié de la structure scolaire.

Sportivement, les exemples de la réussite mancelle ne manquent pas : Nicolas Batum, au premier chef, mais aussi Alain Koffi, Pape Philippe Amagou, Jérémy Leloup, Erwan Bouvier, Kris Morlende, Kevin Corre, Guillaume Sene, Aaron Cel, Lamine Kanté et, plus récemment, Henri Kahudi...

Plus de 20 joueurs passés par le Centre ont évolué ou évoluent encore dans le milieu professionnel. Bon nombre d'entre eux ont connu titres ou même sélections nationales. Et aujourd'hui, la relève est là à l'image de Petr Cornelie, Tom Foucault, Antoine Wallez et Fabrice Diard qui, dernièrement, ont été retenus en présélections nationales.



UN CLUB STRUCTURÉ

IL Y A DONC LES JEUNES POUSSÉS PLEINES DE PROMESSES, AU SEIN DU CENTRE DE FORMATION. MAIS LE SCM LE MANS, C'EST AUSSI UN VIVIER RICHE, VARIÉ, MIXTE ET ORGANISÉ.

18 équipes sont engagées en championnats nationaux, régionaux et départementaux : des Mini-Poussin(es) aux équipes Senior, en passant par l'équipe Corpo, toutes ses joueuses et tous ses joueurs, ainsi que tous leurs coaches, portent haut la couleur tango, emblème depuis 1938 du SCM.

Une mention spéciale à nos Benjamins, qui fourbissent pour la première fois leurs armes en Régional ; à l'équipe 1 des Seniors filles, milieu de tableau en Région 1 ; aux Cadets 2, qui jouent sur les derniers matches leur place dans le Top 4 en Région Élite ; aux Seniors Garçons qui luttent pour l'accession en Régional et aux Minimes Garçons qui visent le haut du tableau.

Mais la balle orange mancelle ne rebondirait pas aussi bien si une infrastructure de bénévoles, aussi passionnés que compétents, n'œuvrait pas tous les week-ends. À la table, l'équipe des marqueurs-chronomètres est rôdée. Au sifflet, les arbitres départementaux et régionaux sont affûtés, alors que la relève se prépare grâce à un système de parrainage mis en place cette année : chaque équipe prend en effet en charge l'arbitrage des plus jeunes...

Boutique et site Internet (où sont mis régulièrement en ligne les échos de la vie du club) viennent compléter la "panoplie" du SCM, dont le maître mot est bel et bien et plus que jamais... L'AVENIR !

LA GRIFFE DES FELINS

CRÉÉ EN 1963, LE CLUB DE SUPPORTERS DU MSB (À L'ÉPOQUE SCM) EST UNE RÉFÉRENCE NATIONALE, PROACTIF DANS LE DOMAINE DU FAIR-PLAY ET DE L'ANIMATION DE SALLE.

Toujours présents à Antarès, les Félines ont bien plus d'une corde à leur arc et s'impliquent aussi bien avec les professionnels (boutique, déplacement, soirée de reflets pour les joueurs, distribution d'affiches...) qu'avec les jeunes. En effet, les Félines sont présents au sein du SCM et travaillent de concert avec les bénévoles du club pour montrer que la passion n'a pas de limite (accompagnement des cadets France, présence à la salle...).

Certains membres des Félines ont également été à l'origine de

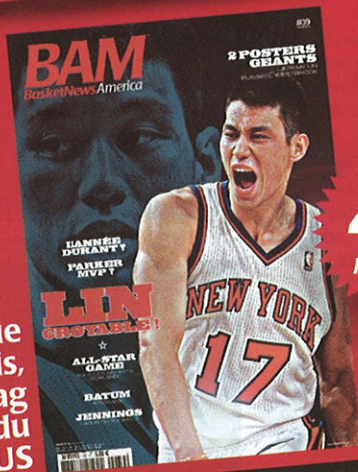
la création, en 1996, de l'UNCSB (Union Nationale des Clubs des Supporters de Basket). Union

qui regroupe des clubs de tous niveaux et venus de tout l'Hexagone (Limoges, Paris, Boulazac, Gravelines...). Si vous recherchez une façon de vivre votre passion pour la balle orange en prenant du plaisir et en rencontrant des personnes venues de toute la France, n'hésitez plus : le KOP des Félines sera heureux de vous accueillir !

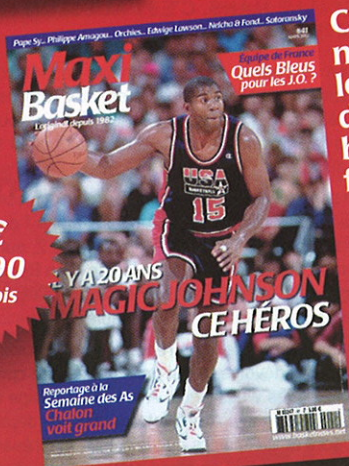


Abonnez-vous

Chaque mois, le mag du basket US



4,90 € par mois



Chaque mois, le mag du basket français

Retrouvez toutes les offres d'abonnement sur www.basketnews.net et www.norac-presse.fr

Renseignements : 02-43-39-16-20

BAM **Maxi Basket** **BasketNews**

« UNE SALLE MYTHIQUE »

Le Comité de basket de la Sarthe souhaite la bienvenue à l'ensemble des équipes qui vont vivre et respirer basket pendant 2 jours dans l'un des plus beaux départements de France, chauvinisme oblige...

La Sarthe est connue mondialement par le biais de sa course automobile d'endurance, les 24 Heures du Mans, mais également par ses spécialités locales que nous vous invitons à découvrir ou à redécouvrir pendant votre séjour.

Le Comité de la Sarthe est très heureux que l'organisation d'un plateau Coupe de France soit confiée au club mythique du "Sporting Club Moderne Le Mans".

Mythique, car c'est dans cette salle qu'avaient lieu les matches de Nationale 1 (aujourd'hui PRO A). De grands joueurs et de nombreux internationaux ont porté le maillot "Tango" du SCM et ont évolué sur ce parquet. J'en citerai quelques-uns : Christian Baltzer,

Jean-Marc Conter, Claude Peter, Jean-Pierre Goisbault, Michel Audureau...

En attendant la nouvelle salle, actuellement en construction, il a semblé opportun de rendre un dernier hommage à la salle Gouloumès en organisant une compétition nationale. Les dirigeants du SCM auront à cœur de vous accueillir dans les meilleures conditions et ainsi répondre à vos attentes.

Je vous souhaite un bon séjour en terre sarthoise et que le meilleur gagne.

Le Basket en Sarthe, simplement.

Gilles DUMONT
Président du Comité
de la Sarthe



Auto

Charles DERIAN
Toutes Assurances

AVIVA



Habitation



Santé



Retraite



Loisirs

11 rue Sarrazin - 72000 LE MANS - Tél. 02.43.24.89.30



Besson
chaussures

3000€⁽¹⁾

de chaussures à gagner !
GRAND JEU INTERNET
Du 16 avril au 15 mai 2012

- 1^{er} prix : 1000 €
- 2^{ème} prix : 500 €
- 3^{ème} prix : 300 €
- 4^{ème} au 10^{ème} prix : 100 €
- 11^{ème} au 20^{ème} prix : 50 €

(1) Offerts sous formes de cartes cadeaux
Tous les participants reçoivent un bon d'achat de 10€ à valoir sur un achat d'un montant minimum de 50€ (valable au 21 mai au 3 juin 2012). Non cumulable avec d'autres offres promotionnelles ou carte de fidélité.

**10€ OFFERTS À TOUS
LES PARTICIPANTS**

www.besson-chaussures.com

Règlement du jeu disponible sur site Internet - Jeu Gratuit sans obligation d'achat

Modèle chaussures présenté : ATRAI - Réf. : 280799

Carrefour
market



macronstore
Équipementier Sportif | Le Mans

85 avenue Rhin et Danube 72000 LE MANS
Tél. 02 43 29 32 84 - Fax 02 43 21 98 06
espritsports@bbox.fr
www.espritsports-macron.com

Un plaisir naturel

Cosme
Au cœur de
notre région



**CHARCUTERIE
COSME**



**Filière
nutrition**

OMÉGA 3 NATURELS
Association
Bleu-Blanc-Cœur

www.charcuterie-cosme.fr

Bien nourrir les animaux, pour mieux nourrir l'Homme.