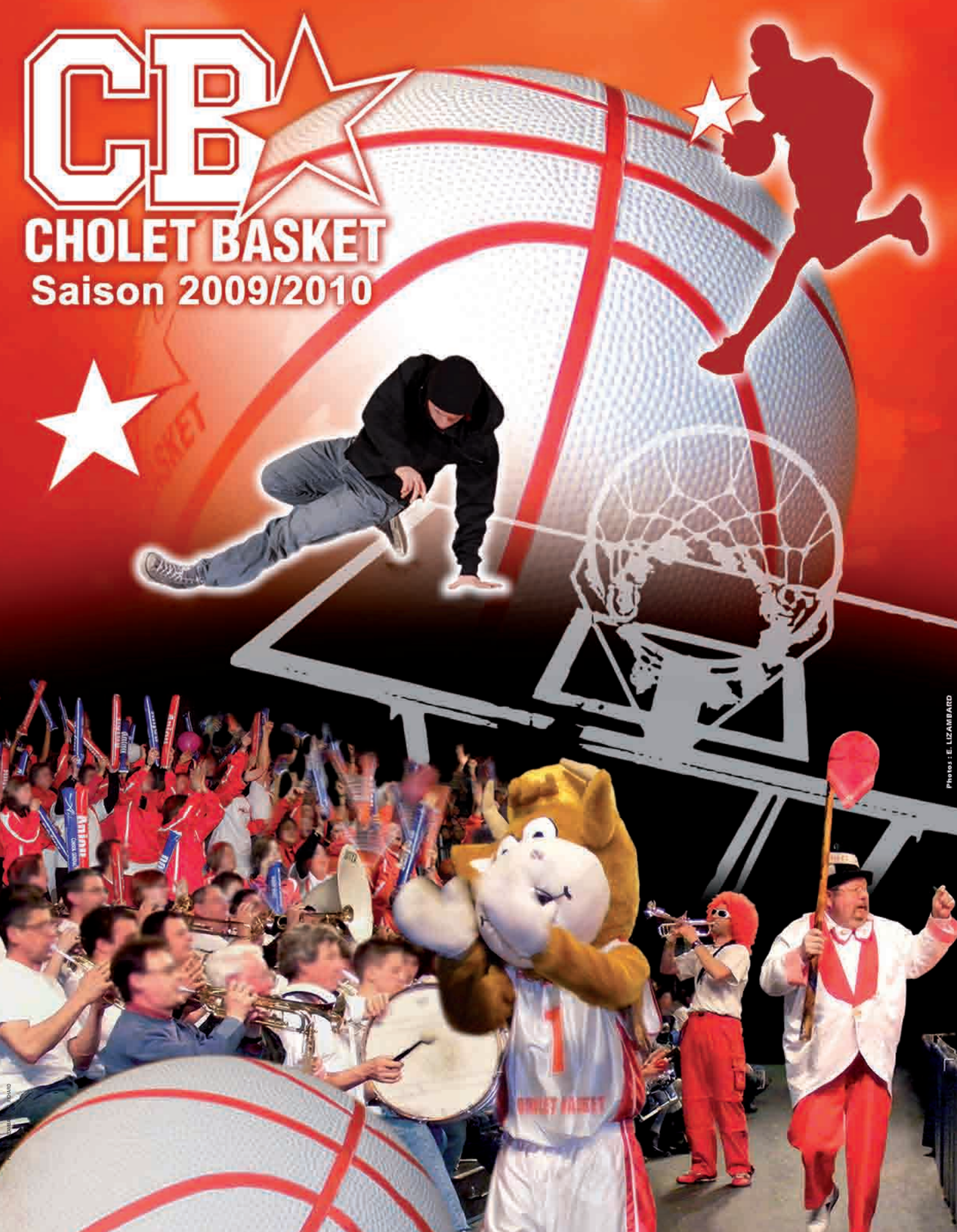


# CB

## CHOLET BASKET

Saison 2009/2010



Photos : E. LIZAMBARO



**GUIDE OFFICIEL - SAISON 2009/2010**

[www.cholet-basket.com](http://www.cholet-basket.com)

3€

# La Communauté d'Agglomération partenaire de Cholet Basket pour la promotion du territoire Choletais

## > Communauté d'Agglomération du Choletais

Parc Pérotaux  
49 avenue Gambetta BP 62111  
49321 Cholet cedex  
Tél. 02 41 71 67 00  
Fax 02 41 71 67 01  
[cac@agglo-choletais.fr](mailto:cac@agglo-choletais.fr)



**Le Choletais**

L'audace pour réussir

# MOT DU PRESIDENT



Au cours de la saison écoulée (2008/2009), la Coupe d'Europe nous a tenu en haleine jusqu'au bout avec la finale à Bologne, contre Bologne, perdue de 2 points.

Malgré le départ de nos pépites (Nando et Rodrigue), le club conserve de fortes ambitions.

- 1 - La Semaine des As à Villeurbanne. Le bon départ de notre équipe nous permet d'être confiants.
- 2 - Les Play-Offs. Finir dans les quatre premiers de la saison régulière nous mettrait en bonne position pour les play-offs qui peuvent être notre 2<sup>ème</sup> objectif.
- 3 - L'Eurocup : compétition très relevée. De grands clubs européens vont venir à la Meilleraie :
  - Le DYNAMO MOSCOU
  - L'ETOILE ROUGE DE BELGRADE
  - Le BENETTON TREVISE

Le championnat reste notre priorité.

Je terminerai en rappelant que depuis 1987 (22 ans), date de la création de la LNB, Cholet Basket est en ProA sans descente et cela grâce à notre politique de formation reconnue, qui est la fondation et la spécialité du club.

Allez CB !

Le Président

Patrick CHIRON

A handwritten signature in black ink, appearing to read 'Patrick Chiron', enclosed in a thin black rectangular border.

# SOMMAIRE

## EDITO DU PRESIDENT ..... 1

### HISTOIRE DU CLUB

CB en chiffres.....	3
GAURIAU .....	3
Historique .....	4
ISARD .....	4
Hall of Fame .....	5
AND1 .....	5
Résumé saison 2008/2009 .....	6
MAROLO TEST .....	6
Parcours en EuroChallenge 2009 .....	7
SADAM .....	7
Deux choletais draftés en NBA en 2009 .....	8-9
Champion de France Espoirs 2009 .....	10
Participation de Kevin SERAPHIN au Nike Hoop Summit .....	11
Graylin WARNER «Le Magicien» est de retour.....	12-13

### ORGANISATION DU CLUB

Infos Utiles.....	14
LE CHATEAU DE LA TREMBLAYE .....	14
Conseil d'Administration .....	15
Staff Administratif .....	15
Le Parrainage CAC/CHOLET BASKET .....	16
GALERIE PK3 .....	16
TOUTLEMONDE.....	17
A5 RASEC RETAIL.....	17
Staff Technique.....	18
Staff Médical .....	18
DACHSER.....	18
CHANTELOUP LES BOIS .....	19
JIGÉ .....	19

### EQUIPE PRO

Fabien CAUSEUR .....	20
GSF.....	20
ST CHRISTOPHE DU BOIS .....	21
MAVILLE.COM .....	21
Thomas LARROUQUIS .....	22
ACTUAL .....	22
VEZINS .....	23
QUEST FRANCE .....	23
Arvydas EITUTAVICIUS .....	24
RICHOU VOYAGES .....	24
LA SÉGUINIÈRE .....	25
QUALÉA .....	25
Samuel MEJIA .....	26
JBL CONSEIL .....	26
CHOLET.....	27
LYONNAISE DES EAUX .....	27
Mickaël GELABALE & Claude MARQUIS .....	28
MAZIÈRES EN MAUGES .....	29
TECHNISERVICE.....	29
Poster.....	30-31
Christophe LÉONARD.....	32
TELLIER .....	32
LA ROMAGNE.....	33
PACT EUROPACT .....	33
Kevin SERAPHIN .....	34
GRAPHIC 49 .....	34
ST LÉGER SOUS CHOLET .....	35
MAISON TRAVERS .....	35
Randal FALKER.....	36
RENAULT .....	36
LE MAY SUR EVRE .....	37
HOTEL SAN BENEDETTO .....	37

Maxime CHUPIN .....	38
A L'ART FLORAL.....	38
NUAILLÉ .....	39
TRAVOT PHOTO .....	39
John LINEHAN .....	40
OPEL .....	40
LE PUY ST BONNET.....	41
C10 .....	41
Antywane ROBINSON.....	42
LAHAYE TP – Entreprise CHARRIER.....	42
TRÉMENTINES.....	43
CHOLET PROBAT .....	43
Erwan ANDRE & Kevin IDOMÉNÉE .....	44
LA TESSOUALLE .....	45
SMURFIT KAPPA .....	45

### CENTRE DE FORMATION

Edito et encadrement .....	46
CHOLETBUS.....	46
La vie au Centre.....	47
GRETA DU CHOLETAIS .....	47
Palmarès du Centre .....	48
HIT WEST .....	48
Photo du groupe Espoirs/Cadets.....	49
CONSEIL GÉNÉRAL - DÉPARTEMENT DE MAINE ET LOIRE ..	49

ASSOCIATION CHOLET BASKET.....	50-51
AMBULANCES SEVRE-CHOLETAISES .....	50
COLLINES .....	51

CBE (CHOLET BASKET ENTREPRISE) .....	52
SOFIP .....	52
LISTE DES PARTENAIRES DU CBE .....	53
LISTE DES AUTRES PARTENAIRES DU CLUB .....	54

BÉNÉVOLES DE CB .....	55
ACCOR LUBRIFIANTS .....	55

CLUB DE SUPPORTERS .....	56
ALOQUER VAISSELLE .....	56

CAMPS ÉTÉ .....	57
JAKO .....	57

### ANIMATIONS

Le Challenge des Pays de la Loire Expobain-Expoelec ...	58
CONSEIL REGIONAL – REGION DES PAYS DE LA LOIRE ..	58
VST EXPOBAIN-EXPOELEC .....	58
Le Challenge CAC/BODET .....	59
BODET .....	59
Le Challenge GROUPAMA .....	60
Le Challenge CCI.....	60

### COUVERTURE

CAC.....	2 <sup>ème</sup> de couverture
OPTIQUE PK3 .....	3 <sup>ème</sup> de couverture
SYSTEME U .....	4 <sup>ème</sup> de couverture

# CB EN CHIFFRES

## COMPÉTITIONS DE CHOLET BASKET AU NIVEAU ÉLITE

### FRANCE

Compétition	MJ	Victoires	Défaites	% victoires
Championnat	668	415	253	62%
Play-Off	67	25	42	37%
Coupe de France	50	38	12	76%
Tournoi des As	18	10	8	56%
Coupe Busnel	3	1	2	33%
Coupe de la Ligue	10	7	3	70%
<b>TOTAL</b>	<b>816</b>	<b>496</b>	<b>320</b>	<b>61%</b>

### EUROPE

Compétition	MJ	Victoires	Défaites	% victoires
Euroleague	16	3	13	19%
Saporta, Cpe des Cpes	63	35	28	56%
Coupe Korac	52	34	18	65%
Eurocup (Uleb Cup)	34	14	20	41%
FIBA Eurocup	14	5	9	36%
EuroChallenge	17	14	3	82%
<b>TOTAL</b>	<b>196</b>	<b>105</b>	<b>91</b>	<b>54%</b>

### CUMUL DES MATCHES JOUÉS

TOTAL	JOUEURS	FRANCE	EUROPE
453	Bilba	376	77
<b>311</b>	<b>Marquis</b>	<b>248</b>	<b>63</b>
292	Rigaudeau	222	70
275	Jeanneau	224	51
271	John	206	65
232	Allinéi	174	58
226	Warner	187	39
216	Gautier	172	44
209	Hayes	159	50
194	Ferchaud	159	35

### CUMUL DES POINTS MARQUÉS

TOTAL	JOUEURS	FRANCE	EUROPE
5629	Warner	4632	997
4247	Rigaudeau	3116	1131
<b>3129</b>	<b>Marquis</b>	<b>2478</b>	<b>651</b>
2964	Bilba	2438	526
2204	Hayes	1670	534
1997	Devereaux	1497	500
1943	Demory	1728	215
1840	Fortier	1471	369
1648	Gautier	1294	354
1590	Ferchaud	1346	244

Statistiques arrêtées au 30/06/2009, avec l'aimable participation de Michel Gourichon



- Electricité Industrielle et Tertiaire
- Process Industriel et Automatisation
- Tableautier Intégrateur
- Maintenance Multitechnique 

ZAC de l'Écuyère – Square de l'Épiau – BP 10324  
49303 CHOLET Cedex  
Tél 02 41 46 89 80 – Fax 02 41 62 24 43  
email : gauriau@gauriau-entreprise.fr

# HISTORIQUE



Même si l'histoire de Cholet Basket est récente, le basket, à Cholet, existe depuis 1926, date de création de la section basket du club omnisports choletais de la Jeune France. Des responsables de cette section, voulant se donner les moyens de monter un jour en Nationale 1, décident de quitter, en juin 1975, la Jeune France et fondent CHOLET BASKET sous la présidence de Michel LEGER.

La 1<sup>ère</sup> saison (1975-1976), le club évolue en Championnat des Réserves. Entre 1976 et 1983, Cholet Basket va passer de la promotion d'Excellence Départementale à la Nationale 2. En 12 ans, il va ainsi accéder 8 fois à l'échelon supérieur, pour finalement évoluer en Pro A lors de la saison 87/88 et se qualifier pour une Coupe Européenne dès cette 1<sup>ère</sup> saison parmi l'élite.

En 1998, CB s'offre son 1<sup>er</sup> titre sous l'ère professionnelle en remportant la Coupe de France. Une saison où les joueurs choletais excellent et atteignent la demi-finale de la Coupe Korac et du Championnat

En 1999, les joueurs offrent pour la seconde fois consécutive la Coupe de France aux supporters. Cholet Basket finit 3<sup>ème</sup> de la saison régulière, 1/4 de finaliste du Championnat de France et 1/8<sup>ème</sup> de finaliste de la Coupe Saporta.

Lors de la saison 99/00, le club joue pour la première fois l'Euroleague et s'impose même 81 à 68 face au futur vainqueur de la compétition : le Panathinaïkos ATHENES.

La plus belle saison au niveau palmarès du club est (à ce jour !) celle de 2007/2008 :

- Cholet Basket est le vainqueur de la Semaine des As face à Vichy

- Finaliste de la Coupe de France face à l'Asvel à Paris Bercy devant plus de 1300 supporters choletais
- 8<sup>ème</sup> de la saison régulière
- 1/4 de finaliste des play-offs
- Second tour de l'Eurocup (phase de poules) après une qualification arrachée face à l'AEK Athènes



A noter également que la saison 2008/2009 était une saison exceptionnelle pour la formation choletaise, avec plusieurs titres ou distinctions glanés :

- Finaliste de l'EuroChallenge
- Rodrigue BEAUBOIS drafté au 1<sup>er</sup> tour (25<sup>ème</sup>) par les Mavericks de Dallas et « Meilleure progression de ProA »
- Nando DE COLO drafté au 2<sup>ème</sup> tour (53<sup>ème</sup>) par les Spurs de San Antonio et sélectionné en Equipe de France
- Champion de France Espoirs
- Kevin SERAPHIN sélectionné au Nike Hoop Summit à Portland, Elu dans le 5 Majeur Espoirs ProA, et Médaillé d'Argent et élu Meilleur Pivot du Championnat d'Europe des -20 ans en Grèce
- Christophe LÉONARD élu dans le 5 Majeur Espoir de ProA et sélectionné en Equipe de France des -19 ans
- Jean-François MARTIN élu Entraîneur de l'Année des Centres de Formation de ProA

SAISON	SAISON REGULIERE	PLAY-OFF	COUPE DE FRANCE	AS	COUPE D'EUROPE
87/88	3 <sup>ème</sup>	Finaliste		Finaliste	-
88/89	2 <sup>ème</sup>	1/2 Finaliste		Finaliste	Coupe des Coupes : 4 <sup>ème</sup> poule 1/4
89/90	3 <sup>ème</sup>	1/2 Finaliste		Finaliste	Coupe Korac : 1/4 de finale
90/91	2 <sup>ème</sup>	1/4 Finaliste			Coupe des Coupes : 1/2 finale
91/92	2 <sup>ème</sup>	1/2 Finaliste			Coupe Korac : 1/4 de finale
92/93	5 <sup>ème</sup>	Huitièmes			Coupe des Coupes : 5 <sup>ème</sup> poule 1/4
93/94	3 <sup>ème</sup>	1/4 Finaliste			Coupe des Coupes : 1/2 finale
94/95	4 <sup>ème</sup>	1/2 Finaliste			Coupe Korac : 4 <sup>ème</sup> poule 1/8
95/96	13 <sup>ème</sup>	-	Éliminé EN 8 <sup>ème</sup>		Coupe Korac : éliminé au 3 <sup>ème</sup> tour
96/97	6 <sup>ème</sup>	1/4 Finaliste	1/4 Finaliste		-
97/98	3 <sup>ème</sup>	1/2 Finaliste			Coupe Korac : 1/2 finale
98/99	3 <sup>ème</sup>	1/4 Finaliste	VAINQUEUR		Saporta : huitièmes de finale
99/00	4 <sup>ème</sup>	1/4 Finaliste	Éliminé en 8 <sup>ème</sup>		Euroligue : 5 <sup>ème</sup> poule 1/8
00/01	9 <sup>ème</sup>	-	1/4 Finaliste		Coupe Korac : éliminé au 2 <sup>ème</sup> tour
01/02	3 <sup>ème</sup>	1/2 Finaliste	1/4 Finaliste		-
02/03	5 <sup>ème</sup>	1/4 Finaliste	1/4 Finaliste	1/2 Finaliste	Coupe Uleb : 6 <sup>ème</sup> de poule
03/04	4 <sup>ème</sup>	1/4 Finaliste	1/4 Finaliste	-	Coupe Uleb : 5 <sup>ème</sup> de poule
04/05	7 <sup>ème</sup>	Huitièmes	Finaliste	-	Coupe Uleb : huitièmes de finale
05/06	8 <sup>ème</sup>	1/4 Finaliste	1/4 Finaliste	-	Eurocup : éliminé au 1 <sup>er</sup> tour
06/07	7 <sup>ème</sup>	1/4 Finaliste	1/4 Finaliste	-	-
07/08	8 <sup>ème</sup>	1/4 Finaliste	Finaliste	VAINQUEUR	Eurocup : éliminé au 2 <sup>nd</sup> tour (phase de poules)
08/09	9 <sup>ème</sup>	-	Éliminé en 8 <sup>ème</sup>	-	EuroChallenge : FINALISTE contre la Virtus Bologne



# HALL OF FAME

## Les Présidents

- 1975/1995 Michel LEGER
- 1995/1997 Louis-Marie PASQUIER
- 1997/2003 Jean-Michel LAMBERT
- Depuis 2003/2004 Patrick CHIRON

## Les Entraîneurs

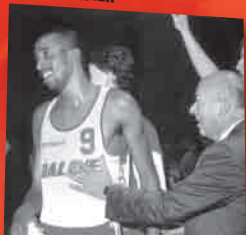
- 1975/1978 Yves OGER
- 1978/1980 Denis CALZONETTI
- 1980/1981 Yves LESUR
- 1981/1985 Jean-Jacques KERIQUEL
- 1985/1987 Tom BECKER
- 1987/1989 Jean GALLE
- 1989/1991 Jean-Paul REBATET
- 1991/1995 Laurent BUFFARD
- 1995/1996 Alain THINET puis Jean GALLE
- 1996/2001 Eric GIRARD
- 2001/2002 Savo VUCEVIC
- 2002/ 2003 Jean-François MARTIN puis Olivier GARRY
- 2003/2004 Erman KUNTER
- 2004/2005 Ruddy NELHOMME
- 2005/2006 Ruddy NELHOMME
- 2006/2007 Ruddy NELHOMME puis Erman KUNTER
- 2007/2010 Erman KUNTER

## Ils ont joué à Cholet Basket

### LES ÉTRANGERS

- Kenny AUSTIN : 1987/1989
- Jimmal BALL : 2004/2006
- Tony DOBBINS : 2006/2008
- Tony DORSEY : 2001/2002
- Paul FORTIER : 1996/1999
- DeRon HAYES : 1998/2000, 2002/2004 et 2007/2008
- Mike JONES : 1993/1994

Graylin WARNER



- Arturas KARNISHOVAS : 1994/1995
- Cédric MILLER : 1997/2000
- Mickaël Ray RICHARDSON : 1997/1998
- Graylin WARNER : 1986/1992
- K'Zell WESSON : 2001/2003

### LES FRANCAIS

- Valéry DEMORY : 1987/1989 et 1994/1997
- Didier DOBBELS : 1987/1989
- Stéphane OSTROWSKI : 1995/1998
- Bruno RUIZ : 1986/1989
- Steed TCHICAMBOUD : 2006/2008

### LES JOUEURS ISSUS DU CENTRE DE FORMATION

- Cyril AKPOMEDAH : 1998/1999 et 2003/2005
- Rodrigue BEAUBOIS : 2006/2009
- Jim BILBA : 1986/1992 et 2002/2007
- Bruno COQUERAN : 1989/1997
- Nando DE COLO : 2006/2009
- Cédric FERCHAUD : 2002/2006
- David GAUTIER : 1998/2001 et 2004/2006
- Mickaël GELABALE : 2002/2004
- Aymeric JEANNEAU : 1997/2003
- Claude MARQUIS : 1995/2006 et depuis 2007
- Antoine RIGAUEAU : 1977/1995

### Les Internationaux Français formés au club

- AKPOMEDAH Cyril
- BILBA Jim
- BRUN Stephen
- COQUERAN Bruno
- DE COLO Nando
- FERCHAUD Cédric
- GAUTIER David
- GELABALE Mickaël
- JEANNEAU Aymeric
- MARQUIS Claude
- RIGAUEAU Antoine.

Valéry DEMORY



Antoine RIGAUEAU



**AND1**  
basketball company

**PARTENAIRE OFFICIEL CHAUSSURES DE CHOLET BASKET**

**WWW.AND1FRANCE.COM**

# SAISON 2008-2009

Départs : Stéphane DONDON (Bourg en Bresse)  
Justin DOELLMAN (Besançon)  
Saïd BEN DRISS  
DeRon HAYES  
Steed TCHICAMBOUD (Nancy)  
Tony DOBBINS (Orléans)  
Reggie GOLSON (Paderborn – Allemagne)  
Maxime CHUPIN (Prêt à Aix-Maurienne)  
Gary FLORIMONT (Prêt à Poitiers)

Arrivées : Michael LEE (Université de St Bonaventure - USA)  
Samad NIKKHAH (Saba Battery Iranian Superleague)  
Thomas LARROQUIS (CSP Limoges)  
Michael MOKONGO (Gravelines Dunkerque)  
Christophe LEONARD (INSEP)  
Randal FALKER (Université Southern Illinois - USA)  
Vincent GRIER (Gravelines Dunkerque)  
Kevin BRASWELL (Mutlu Aku Selcuk – Turquie)

## Championnat de France

CB aborde les matches amicaux sans ses internationaux Nando DE COLO et Claude MARQUIS et doit aussi composer avec l'absence de Rodrigue BEAUBOIS blessé à la main.

CB incomplet se prépare dans des conditions difficiles auxquelles se rajoute la blessure au genou de Michael LEE, et en toute fin de préparation, CB se sépare de l'international Iranien Samad NIKKHAH.

Le championnat débute, CB est en plein doute et enregistre pour le 1er match à domicile l'arrivée de l'ancien Gravelinois Vincent GRIER.

Après 8 rencontres, CB compte 2 victoires pour 6 défaites et occupe une place de reléguable.

Le mois de novembre est très sombre, CB compte 4 défaites de suite mais se rebiffe en s'imposant devant DIJON, mais chute de nouveau à domicile contre Orléans.

Début décembre un nouveau joueur vient au chevet de l'équipe choletaise en la personne de Kevin BRASWELL.

CB réagit en janvier 2009 en s'imposant 3 fois consécutivement, contre LE HAVRE et ROUEN à domicile et contre GRAVELINES à l'extérieur.

CB reste toujours instable et retombe dans ses travers (collectif hasardeux, cohésion difficile) et perd un match sans saveur contre STRASBOURG devant les caméras de SPORT +.

L'équipe joue sans Claude MARQUIS blessé, et Vincent GRIER suspendu qui en étaient venus aux mains lors d'un entraînement.

Le mois de mars est inconstant, et malgré une victoire probante à NANCY, CB ne confirme pas ses bonnes dispositions et doit aussi faire face à la blessure au nez de Nando DE COLO survenue lors du match contre KIEV.

L'équipe Choletaise ne remporte aucun match pendant son absence.

Début avril, le club se sépare d'Alan WIGGINS. En effet CB compte cinq américains et seulement quatre sont autorisés en championnat de France.

CB termine la saison en boulet de canon avec un match référence le 18 avril contre LYON-VILLEURBANNE leader du championnat, et remporte les quatre matches à suivre mais échoue aux portes des Play-offs (9<sup>ème</sup> du championnat).

Cette saison a été marquée de hauts et de bas, les jeunes Nando DE COLO et Rodrigue BEAUBOIS ont été des éléments forts et ont complètement explosés en fin de saison.

## Coupe de France

CB débute en janvier et rentre en 16<sup>ème</sup> contre GRIES, équipe de la banlieue de STRASBOURG qui évolue en N2. Après une 1<sup>ère</sup> mi-temps compliquée CB s'impose de 19 pts.

En 8<sup>ème</sup>, CB retourne en Alsace pour jouer contre STRASBOURG et perd 95-89 malgré un match impressionnant d'Antywane ROBINSON (30 pts, 9 rbd, 34 d'évaluation).

Le parcours de la Coupe de France s'arrête prématurément, CB finaliste la saison passée ne peut pas défendre sa place en finale.



Premier rang : Jim BILBA (Entraîneur assistant), Thierry CHEVRIER (Directeur), Michaël MOKONGO (N°9), Rodrigue BEAUBOIS (N°8), Nando DE COLO (N°12), Thomas LARROQUIS (N°7), Vincent GRIER (N°6), Kevin BRASWELL (N°23), Patrick CHIRON (Président), Erman KUNTER (Entraîneur).

Second rang : Yann COURBON (Kiné), Steeve HO YOU FAT (N°13), Randal FALKER (N°14), Kevin SERAPHIN (N°21), Claude MARQUIS (N°11), Antywane ROBINSON (N°22), Christophe LÉONARD (N°15), Sébastien MORIN (Préparateur physique).



**MAROLOTEST**

Leader des équipements d'ateliers moto,  
quad et motoculture

Boulevard du Cormier - Parc d'activités du Cormier - B.P. 20753 - 49307 CHOLET cedex - FRANCE  
Tél. 33 (0)2 41 29 29 29 - Fax : 33 (0)2 41 29 29 30  
Email : [contact@marolotest.com](mailto:contact@marolotest.com) - Web : [WWW.MAROLOTEST.COM](http://WWW.MAROLOTEST.COM)



# EUROCHALLENGE

Le 14 octobre 2008, CB entame l'Eurocup par un tour préliminaire contre ASK RIGA (Lettonie) et s'incline 69-62. Au retour le 21 octobre CB l'emporte à domicile 75-73, mais pour 3 pts CB est éliminé de l'Eurocup et poursuit sa route européenne en Eurochallenge.

Le tirage au sort place CB dans la même poule que le BENETTON OLYMPIC FRIBOURG (Suisse), le LOKOMOTIV ROSTOV (Russie) et le BC SUMYKHIMPROM (Ukraine).

CB fait un carton plein et ne perd aucune de ces rencontres lors de la 1<sup>ère</sup> phase, ce qui le place 1<sup>er</sup> de sa poule et est logiquement qualifié pour la 2<sup>ème</sup> phase de poule.

Randal FALKER se met en évidence en étant le meilleur rebondeur de la 1<sup>ère</sup> phase.

CB, diminué (WIGGINS et ROBINSON blessés) emporte son 1<sup>er</sup> match contre le TELEKOM BASKETS BONN (Allemagne) et poursuit son aventure avec quatre victoires sur BELGACOM LIEGE (Belgique), EIFFEL TOWERS DEN BOSCH (Pays-Bas) à deux reprises, TELEKOM BASKETS BONN au retour et s'incline pour la 1<sup>ère</sup> fois de la compétition face à BELGACOM LIEGE à domicile.

CB termine 1<sup>er</sup> de sa poule avec un duo intérieur, Claude MARQUIS et Randal FALKER impressionnant

CB est qualifié pour les ¼ de finale et affronte le BC KIEV (UKRAINE).

Lors du match aller, CB signe une victoire convaincante à domicile (68-52).

Au match retour à KIEV, malgré une nette domination, les hommes d'Erman KUNTER s'inclinent lors d'un dernier quart temps complètement manqué (77-72).

CB retrouve KIEV pour une «belle» à la Meilleraie qui restera un grand moment d'émotion et de suspens et se terminera par une victoire (80-74)

Nando DE COLO, blessé, sortira avec une fracture du nez et restera absent des parquets trois semaines.

CB est qualifié pour le Final Four de l'Eurochallenge qui se déroulera à BOLOGNE (Italie).

En ½ finale, CB bat Triumph MOSCOU (Russie) 81-78 avec un Claude MARQUIS de gala (20 pts et 7 rbds) et un excellent Kévin BRASWELL (19 pts).

CB jouera la finale contre VIRTUS BOLOGNE (Italie) qui s'est imposé contre PROTEAS EKA AEL (Chypre), sous le regard d'Antoine RIGAUDEAU, l'ancien ROI de BOLOGNE venu spécialement voir cette finale. CB perd sur le fil 77-75, malgré un dernier tir à 3pts, malheureusement manqué de Nando DE COLO, qui laisse beaucoup de regrets aux choletais qui ne sauront jamais s'il y avait faute sur le tir.

Grâce à cette finale, CB se qualifie pour l'Eurocup saison 2009-2010 et efface une saison décevante en championnat.



La détresse se lit sur les visages des joueurs et des supporters choletais après leur défaite en finale face à Bologne.

Cette saison 2008-2009 verra également l'équipe Espoirs sacrée championne de France avec Kévin SERAPHIN «la révélation», sélectionné pour le NIKE HOOP SUMMIT à PORTLAND (USA), élu avec Christophe LEONARD dans le cinq majeur Espoirs PRO A et sélectionné dans l'équipe de France des moins de 20 ans.

Le coach Jean François MARTIN a également été élu entraîneur de l'année des Centres de Formation de PRO A.

Au mois de juin 09, CB est à l'honneur de la Draft 2009.

Rodrigue BEAUBOIS est drafté au 1<sup>er</sup> tour en 25<sup>ème</sup> position par OKLAHOMA CITY puis transféré immédiatement aux MAVERICKS de DALLAS.

Nando DE COLO est drafté au 2<sup>ème</sup> tour en 53<sup>ème</sup> position par les SPURS de SAN ANTONIO. N'obtenant pas de contrat garanti, il joue cette année en Europe au club espagnol de VALENCE.

Ces deux prodiges quitteront CB en cette fin de saison et grâce à eux la formation choletaise sera mise à l'honneur par les médias locaux et nationaux.



La joie choletaise dans les vestiaires après la qualification pour la finale de l'EuroChallenge.

#### Palmarès de la saison:

Classement saison régulière : 9<sup>ème</sup>  
15V-15D

Éliminé en 1/8<sup>ème</sup> de finale de la Coupe de France face à Strasbourg

Finaliste de l'EuroChallenge face à Bologne

#### Effectif

Président : Patrick CHIRON  
Entraîneur : Erman KUNTER  
Assistant : Jim BILBA

#### Joueurs :

Rodrigue BEAUBOIS	Christophe LÉONARD
Kevin BRASWELL	Claude MARQUIS
Nando DE COLO	Michaël MOKONGO
Randal FALKER	Samad NIKKHAH
Vincent GRIER	Antywane ROBINSON
Steeve HO YOU FAT	Kevin SERAPHIN
Thomas LARROUQUIS	Alan WIGGINS
Michael LEE	



# DEUX CHOLETAIS DRAFTES EN NBA EN 2009

L'arrière choletais Rodrigue Beaubois a été sélectionné à New York en 25<sup>e</sup> position de la draft NBA par Oklahoma City, qui l'a tout de suite transféré à Dallas, alors que son compatriote et coéquipier Nando de Colo a été pris au 53<sup>e</sup> rang par San Antonio.

Des deux Français, le nom de Beaubois a comme prévu été le premier à sortir. Le meneur de jeu a été sélectionné au premier tour, en N.25, par les Thunder, qui l'ont immédiatement envoyé à Dallas en échange de l'intérieur BJ Mullens, choisi en N.24 par les Mavericks.

Baubois est le premier tricolore à jouer à Dallas depuis Tariq Abdul Wahad et Antoine Rigaudeau en 2003.

De Colo a été drafté au second tour par l'équipe de ses compatriotes Tony Parker et Ian Mahinmi, qui vient de considérablement se renforcer en échangeant avec Milwaukee trois joueurs contre l'intérieur All Star Richard Jefferson.

La draft est une loterie à deux tours qui permet chaque année d'équilibrer le niveau des équipes NBA en offrant la possibilité aux moins bonnes de recruter les meilleurs débutants.

## LEURS REACTIONS

### Rodrigue BEAUBOIS

**Ce sera donc Dallas.  
Quel est votre sentiment?**

«Aller en NBA, c'est un rêve qui est devenu un objectif et cela fait plaisir de le voir se concrétiser. Mes essais avec Dallas s'étaient vraiment bien passés et le contact avait été bon avec les dirigeants. C'est l'équipe avec laquelle je m'étais vraiment senti le plus à l'aise lors des entretiens. Ils sont venus me voir plusieurs fois à Cholet et ils ont demandé beaucoup de vidéos à mon agent aussi (Bouna Ndiaye, qui réside à Dallas, ndr). Ils me connaissaient donc plutôt bien. Je sais qu'ils aimaient mes longs bras, mes capacités athlétiques, mes qualités de shooteur et surtout qu'ils avaient aimé ma personnalité, le fait que j'étais nature, simple, avec de bonnes valeurs.»

**Que ressentez-vous à l'idée de jouer avec Jason Kidd sous les ordres d'un entraîneur réputé rigide, Rick Carlisle?**

«Je sais que j'ai énormément de chose à apprendre et Jason Kidd est un très grand joueur que je regarde souvent jouer. J'ai vraiment hâte de m'entraîner avec lui. C'est bien de tomber dans une équipe au jeu structuré, c'est mieux pour l'apprentissage.»

**Quel sera votre objectif la saison prochaine?**

«Je veux apporter le maximum quand on me donnera ma chance. Ils (Dallas) ne m'ont pas garanti que j'allais beaucoup jouer l'an prochain. Mais quand j'ai passé les entretiens, les dirigeants voulaient savoir si j'étais prêt à me battre car il est clair ça va être dur la première année. Mais c'est à moi de travailler énormément, de montrer à l'entraînement ce dont je suis capable.»



### Nando DE COLO

«J'aurais préféré être pris au premier tour mais je suis content d'être dans une franchise aussi bonne et aussi sérieuse que San Antonio, a avoué un De Colo encore tendu. Maintenant on va voir ce qu'ils me proposent. (Gregg) Popovich (entraîneur de San Antonio) m'a dit lors de mon essai qu'il aimait bien mon jeu à l'Européenne et Tony (Parker) m'avait dit que j'avais été bon également. Je pense pouvoir apporter du scoring à cette équipe.»



Le Directeur de Cholet Basket Thierry CHEVRIER en présence des deux étoiles choletaises Nando DE COLO et Rodrigue BEAUBOIS avant le début de la cérémonie de la draft.



Rodrigue BEAUBOIS a été sélectionné au premier tour, en 25<sup>ème</sup> position, par les Thunder, qui l'ont immédiatement envoyé à Dallas en échange de l'intérieur BJ Mullens, choisi en 24<sup>ème</sup> par les Mavericks de Dallas.



Nando DE COLO a été sélectionné au second tour, en 53ème position, par les Spurs de San Antonio, équipe du français Tony PARKER.



## Patrick **CHIRON** Président de Cholet Basket

«C'est un grand jour pour Cholet Basket, 2 joueurs issus de son Centre de Formation ont été draftés en NBA pour la saison prochaine. C'est une récompense pour les efforts effectués par toute l'équipe de Cholet Basket, staff et dirigeants.

Toutes mes félicitations à Nando et Rodrigue, aux formateurs et aux entraîneurs qui ont permis l'éclosion de ces jeunes talents, et à leur famille qui nous ont fait confiance. Ceci valide notre politique basée sur la formation et confirme que nous sommes sur la bonne voie.

C'est aussi l'occasion de remercier tous ceux qui nous soutiennent, collectivités et partenaires privés, qui nous permettent de consacrer 10% du budget annuel à la formation.

Bonne chance à Nando et Rodrigue et encore bravo à tous.»



## Erman **KUNTER** Entraîneur de Cholet Basket

«C'est une fierté pour le club de Cholet Basket que deux joueurs issus de son Centre de Formation soient draftés la même année en NBA. Le point négatif, c'est que l'on perd deux joueurs titulaires et pas les moindre, puisqu'ils font partie des 60 meilleurs joueurs de la tranche 19/22 ans. Nous allons essayer de les remplacer, il va falloir que l'on trouve de bons joueurs.»



## Jacques **CATEL** Directeur du Centre de Formation de Cholet Basket

«C'est une grande joie et une grande satisfaction pour le club et c'est un honneur pour la formation choletaise. Toutes mes félicitations à Rodrigue et Nando pour le travail accompli avec sérieux pendant leur formation, car comme chacun le sait, pour arriver à un tel niveau, le talent ne suffit pas.

Félicitations à leur famille pour l'accompagnement de grande qualité qu'ils ont fourni tout au long de leur formation.

Félicitations à leurs entraîneurs qui y sont pour beaucoup, en particulier Jean-François MARTIN et Erman KUNTER.»



## Jean-François **MARTIN** Entraîneur du Centre de Formation de Cholet Basket

«Nous sommes très heureux que le talent de Rodrigue et Nando soit reconnu à ce niveau là. Nous sommes très contents que les garçons et leur famille nous aient fait confiance dès le début pour entamer leur formation.

A travers cette nomination, ils donnent un crédit supplémentaire au travail effectué auprès des jeunes à Cholet Basket et renforcent la volonté dirigeante d'intégrer les jeunes à l'équipe professionnelle.

Cette reconnaissance est une récompense pour tous les acteurs, supporters et partenaires qui soutiennent le Centre et le club dans son projet «jeunes».



# CHAMPION DE FRANCE ESPOIRS 2009

Douze ans après leur dernier titre, les Espoirs de Cholet Basket ont été sacrés

## CHAMPION DE FRANCE ESPOIRS 2009.

Une reconnaissance nationale pour le Centre de Formation de Cholet Basket, associé à de nombreuses récompenses individuelles, des titres scolaires et la participation de Kevin SERAPHIN au Nike Hoop Summit.

### BILAN : 25 VICTOIRES ET 5 DEFAITES



Photos : Georges MESNAGER



### DES RECOMPENSES INDIVIDUELLES

1 - Au terme de cette saison régulière 2008-2009, riche en spectacle et en suspense, les titres de meilleur joueur LNB – BasketNews – L'Equipe – Sport + ont été dévoilés et ont été remis aux différents lauréats lors d'une soirée spéciale le samedi 16 mai 2009 à Paris. Côté choletais, Jean-François MARTIN, a été élu Meilleur Entraîneur des Centres de Formation de ProA 2009.



Crédits : IS / Hervé Bellenger

2 - Kevin SERAPHIN et Christophe LÉONARD ont été désignés dans le 5 MAJEUR ESPOIRS PROA de la saison 2008/2009.

A noter que Kevin SERAPHIN, qui avait été sélectionné cette année pour le Hoop Summit, a été élu à l'unanimité des votes à son poste.



2

Cette désignation, décernée par les 16 entraîneurs du championnat Espoirs, récompense les cinq meilleurs joueurs du championnat Espoirs PROA. Ceci étant l'occasion de saluer l'excellente saison réalisée par ces deux joueurs formés au club et de souligner ainsi la qualité du Centre de Formation choletais, à travers l'éclosion de joueurs talentueux comme l'ont été avant eux Mickaël GELABALE, Nando DE COLO, Rodrigue BEAUBOIS...

### DES TITRES SCOLAIRES



LES CADETS DU LYCÉE EUROPE, CHAMPIONS DE FRANCE UNSS 2009



Crédits : E. Lizambard

LE LYCÉE EUROPE – CHAMPION DE FRANCE JUNIORS UNSS 2009

# PARTICIPATION DE KEVIN SERAPHIN AU NIKE HOOP SUMMIT

Samedi 11 avril 2009 avait lieu le Nike Hoop Summit au Rose Garden de Portland aux Etats-Unis, événement emblématique où une sélection des meilleurs lycéens américains s'opposait à une équipe formée de prospects du «reste du monde».



Ce genre d'évènement est un formidable coup de pouce dans la carrière d'un jeune basketteur, puisque 4 français sur 6 ayant participé au Nike Hoop Summit ont été draftés en NBA par la suite. CB est fier de l'évolution de son jeune poulain «made in le centre de formation», Kevin SERAPHIN.

Cet évènement, réputé pour être un coup de pouce pour tout jeune basketteur européen souhaitant orienter sa carrière vers la NBA, nous avait habitué à une triste tradition : celle de la défaite de l'équipe du «reste du monde».

La triste série des défaites du «reste du monde» a été suspendue par une équipe combative et prête à en découdre. L'inspiration de cette jeune équipe, tous rassemblés autour d'une position commune, leur jeune âge (19 ans) et une volonté sans limite d'élever leur carrière vers les sphères de la NBA.

La victoire de cette fraîche équipe s'est faite grâce à de nombreux facteurs, une mécanique bien huilée qui durant tout le match a su s'adapter devant des américains, à l'image de leur championnat, avides de dunks et de shoots à 3 points.

Pour les joueurs clés de cette victoire, on note un très gros Milan Macvan (23 pts et 14 rbd) joueur serbe évoluant en ligue adriatique pour le club

HEMOFARM STADA. Dans la lignée de ces joueurs de l'est, on retrouvait également Donatas MOTIEJUNAS, joueur lituanien sélectionné pour le All Star Game de Lituanie et évoluant au BC Aisiali-Atletas. Ainsi que Tomislav ZUBCI, joueur croate évoluant au KK Cibona VIP Zagreb. Rien qu'avec ces 3 joueurs on comptabilise 61 points sur les 97 marqués au total par cette équipe du «reste du monde».

Parmi les petits prodiges de cette équipe on retrouvait 2 français : Edwin JACKSON évoluant à l'ASVEL et Kevin SERAPHIN de CHOLET BASKET. Les

deux joueurs, après une semaine d'entraînement intensif, avaient convaincu par leur prestation et avaient ainsi réussi à gagner leur place dans le 5 majeur.



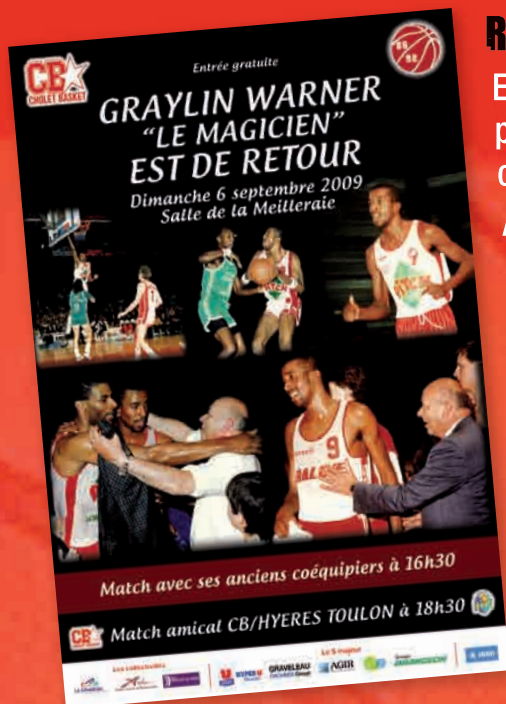
Kevin a été un élément important de son équipe, plus particulièrement dans le 4<sup>ème</sup> quart temps, où il a contribué à la seconde victoire depuis la création de cet évènement de cette équipe du «reste du monde»



# GRAYLIN WARNER "LE MAGICIEN" EST DE RETOUR

Ils étaient nombreux, très nombreux à avoir fait le déplacement à la Meilleraie le dimanche 6 septembre 2009 pour venir découvrir ou redécouvrir le phénomène Graylin WARNER.

Près de 3000 personnes ont ovationné «Le Levrier des Mauges», ses partenaires, ses coaches et ses kinés d'hier : Olivier ALLINEI, Stéphane LAUVERGNE, Bruno COQUERAN, Eric JOHN, Jim BILBA, Ahmadou KEITA, Olivier ROI, Anthony LOPEZ, Daniel BROSSET, Maurice BRANGEON, Thierry CHEVRIER, Lucien DELAUNAY, Laurent BUF-FARD, Jacky MOREAU, Tom BECKER, Simon GUILLOU, Gilles PORTEJOIE et Gilles BERNARD.



## RETOUR EN IMAGES SUR CETTE JOURNEE AVEC GRAYLIN :

Emprunt d'émotion, Graylin s'est adressé au public choletais pour le remercier de son accueil et de ses belles années vécues à CB.

Après le discours et les présentations du Président Patrick CHIRON pour lancer la soirée, le Président Fondateur de Cholet Basket, Michel LEGER, a retracé avec émotion les années WARNER, en narrant quelques anecdotes cocasses vécues aux côtés du joueur, qui selon lui, a permis à CB de monter en Nationale 1A (ex ProA) et d'y perdurer.



Ensuite, Graylin a reçu des mains du Député-Maire Monsieur Gilles BOURDOULEIX la médaille de la Ville, pour le remercier de tout ce qu'il a apporté au basket choletais.

Comme un symbole et pour le plus grand plaisir de tous les spectateurs présents, Graylin a inscrit les premiers

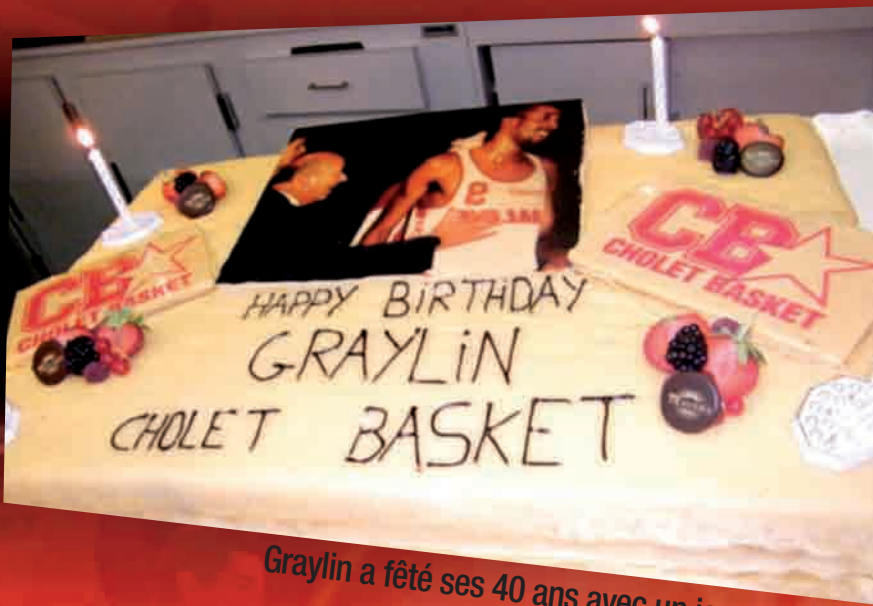
points de la rencontre sur un tir à 3pts. Le public a



tour à tour applaudit, rit et encouragé «Le Magicien» et son équipe.

Opposés à l'équipe Espoirs 09/10, Graylin et ses coéquipiers ont délivré un match plein, animé et spectaculaire, ne s'inclinant que de 3 petits points. Score final : 61-58.





Graylin a fêté ses 40 ans avec un jour d'avance.

Photos : E. Lizambard



Accompagné de Clément DURAND le Troubadour et de ses coéquipiers, Graylin a effectué un tour d'honneur pour remercier les spectateurs de la Meilleraie pour l'accueil chaleureux qui leur ont réservé.



De nombreux fans sont repartis avec la dédicace de leur idole.



# INFORMATIONS UTILES

**PRATIQUE**  
**ACHETEZ VOS PLACES**  
**PAR INTERNET SUR**  
[www.cholet-basket.com](http://www.cholet-basket.com)



## Salle : La Meilleraie

Capacité : 5191 places

Adresse : Parc des Expositions

Avenue Marcel Prat - 49300 CHOLET

## Comment venir à Cholet ?

**Aéroport de Nantes :** A la sortie de l'aéroport, prendre la direction Poitiers, puis Cholet (environ 60 km).

**SNCF :** TGV Paris-Angers (300km) puis TER Angers-Cholet

**Autoroute :** A11 entre Paris et Angers (300 km).

A87 entre Angers et Cholet (55 km).

## Tarifs Guichets - Saison 2009/2010

Niveaux	Matches de Championnat et de Coupe d'Europe	Matches de Gala** et de Play-Offs
Niveau 1	22	25
Niveau 2	18	21
Niveau 3	13	16
Niveau 4	10	13
Jeunes 12/18 ans et étudiants	7	7
Enfants 4 à 15 ans	4	4



## INFOS BILLETTERIE

Tel. 02 41 58 30 30

ou 02 41 71 65 12

E-Mail :

[billetterie@cholet-basket.com](mailto:billetterie@cholet-basket.com)

\* Réduction d'1€ par place aux séances de vente ou lors des réservations par téléphone.  
 \*\* Orléans, Le Mans, Nancy et Asvel Basket

## CHÂTEAU DE LA TREMBLAYE Hôtel - Restaurant



Madame et Monsieur GUIMARD vous accueillent dans un cadre exceptionnel :

- parc de 5 hectares avec piscine chauffée et salle de squash
- restaurant gastronomique avec des menus à 25, 33 et 44 euros.
- hôtel avec 13 chambres confortables, canalsatellites, wifi et TV écran plasma
- soirée étape
- salon privé pour réunions, séminaires, réceptions, cocktails, repas d'affaire et repas de famille
- terrasse de 218m<sup>2</sup> ouverte pendant la saison estivale

**02 41 58 40 17**

Fax : 02 41 58 20 67

E-mail : [chateaudelatremblaye@orange.fr](mailto:chateaudelatremblaye@orange.fr)

Site : [www.viesdechateaux.com](http://www.viesdechateaux.com)





# CONSEIL D'ADMINISTRATION



**Patrick CHIRON**  
Président  
president@cholet-basket.com



**Alain LAFAT**  
Vice-Président  
Gestion  
Finance Juridique  
Association



**Jean-Pierre CHAILLOU**  
Sponsors CBE  
Bénévoles



**Patrice BRAULT**  
Communication  
Equipements



**Etienne RIGAUDEAU**  
Equipements  
Centre de formation  
Equipe pro



**Guy BARUZIE**  
Bénévoles  
Equipe pro



**Didier BARRE**  
Sponsors CBE

PHOTOS E. LIZAMBARD

## STAFF ADMINISTRATIF



**Thierry CHEVRIER**  
Directeur  
thierry.chevrier@cholet-basket.com



**Michèle THARREAU**  
Assistante de Direction  
02 41 71 65 06  
michele.tharreau@cholet-basket.com



**Isabelle AUDOUIN**  
Comptabilité  
02 41 71 65 11  
compta@cholet-basket.com



**Elisabeth ORY**  
Billetterie – Administratif  
02 41 58 30 30 / 02 41 71 65 12  
billetterie@cholet-basket.com



**Sandrine DANIEL**  
Marketing – Commercial  
02 41 71 65 00  
sandrine.daniel@cholet-basket.com



**Arnaud CHAUVIRE**  
Communication - Presse  
02 41 71 65 02  
information@cholet-basket.com



**Coralie LUCAS**  
Communication  
02 41 71 65 03  
communication@cholet-basket.com

## CHOLET BASKET

3 avenue Marcel Prat – BP 10752 – 49307 CHOLET CEDEX  
Tél. 02 41 58 50 58 – Fax. 02 41 58 13 64

Internet : [www.cholet-basket.com](http://www.cholet-basket.com) – E-Mail : [information@cholet-basket.com](mailto:information@cholet-basket.com)

# CONVENTION ENTRE LA COMMUNAUTE D'AGGLOMERATION DU CHOLETAIS ET CHOLET BASKET

Afin de renforcer les liens entre CHOLET BASKET et les communes de la CAC (Communauté d'Agglomération du Choletais) et faire bénéficier ces dernières de la notoriété du club, un parrainage a été mis en place pour la sixième saison consécutive.

Le principe est simple et consiste à associer un binôme constitué de deux joueurs ou d'un joueur et un coach de la structure professionnelle à l'une des communes de la CAC.

Après un tirage au sort, chaque binôme est nommé parrain de deux communes pour la saison sportive.



## POUR LA SAISON 2009/2010, LES PARRAINS SONT

COMMUNES	PARRAINS
CHANTELOUP LES BOIS	Jim BILBA Fabien CAUSEUR
CHOLET	Mickaël GELABALE Samuel MEJIA
LA ROMAGNE	Thomas LARROUQUIS Christophe LÉONARD
LA SEGUINIÈRE	Antywane ROBINSON Arvydas EITUTAVICIUS
LA TESSOUALLE	Erman KUNTER Erwan ANDRE
LE MAY SUR EVRE	Randal FALKER Maxime CHUPIN
LE PUY ST BONNET	Kevin SERAPHIN John LINEHAN

COMMUNES	PARRAINS
MAZIERES EN MAUGES	Mickaël GELABALE Samuel MEJIA
NUAILLE	Randal FALKER Maxime CHUPIN
ST CHRISTOPHE DU BOIS	Jim BILBA Fabien CAUSEUR
ST LEGER SOUS CHOLET	Kevin SERAPHIN John LINEHAN
TOUTLEMONDE	Erman KUNTER Erwan ANDRE
TREMENTINES	Antywane ROBINSON Arvydas EITUTAVICIUS
VEZINS	Thomas LARROUQUIS Christophe LÉONARD

# TOUTLEMONDE



**M. Jacques BOU,**  
Maire de TOUTLEMONDE

Mairie :  
3 rue Marthe Formon  
49360 TOUTLEMONDE  
Tél. 02 41 55 02 16  
Fax 02 41 55 50 58  
Superficie : 1 263 hectares  
Nombre d'habitants : 1 000



## PARRAINS



Erman KUNTER



Erwan ANDRÉ

«Toutlemonde», nom si singulier, fut érigé en commune en 1864. Autrefois il s'agissait d'un gros hameau où se réunissait un grand nombre de tisserands. A cette assemblée venait «tout le monde». Toutlemonde, petite commune paisible, vous accueille dans vos randonnées, vous qui venez des lacs et rejoignez le massif forestier, venez vous y revitaliser et vous y reposer.

Toutlemonde se situe à proximité des lacs et en bordure d'un massif forestier d'environ 2500 ha. En bordure du Trézon, une base de loisirs ombragée vous accueille.



RASEC RETAIL  
ZI du Puy Nardon  
280, rue Léo Baekeland  
85290 MORTAGNE SUR SEVRE  
info@rasecretail.com  
www.rasecretail.com



Accueil    Guidage    Présentoirs    Mobiliers métiers    Racks/Gondoles    Mobiliers de caisse    Signalétique



**AGENCEMENT DE MAGASINS**  
UNE OFFRE COMPLÈTE DE MOBILIERS ET DE SERVICES

# STAFF TECHNIQUE



PARRAIN DE  
**LA TESSOALLE**

PARRAIN DE  
**TOUTLEMONDE**

**Erman KUNTER**  
Entraîneur

- Né le 8 octobre 1956 à Istanbul (Turquie)
- Marié à Sofia et papa de Roksan
- Nationalité turque
- Détenteur du BE2 complet.

**Carrière :**

- 2006/2010 : Entraîneur de Cholet Basket
- 2004/2005 : Entraîneur de l'Adecco Asvel
- 2003/2004 : Entraîneur de Cholet Basket
- 2002/2003 : Entraîneur de Galatasaray (Turquie)
- 1997/2000 : Entraîneur de l'Equipe Nationale Turque
- 1994/1996 : Entraîneur de Darussafaka (Turquie)
- 1971/1992 : Joueur en Turquie (215 sélections en Equipe Nationale Turque)



PARRAIN DE  
**ST CHRISTOPHE DU BOIS**

PARRAIN DE  
**CHANTELOUP LES BOIS**

**Jim BILBA**  
Entraîneur Assistant

**Profil :**

- Né le 17 avril 1968 à Pointe à Pitre (Guadeloupe)
- Marié à Katia et papa de Léa, Killian et Zoé
- Nationalité française
- Détenteur du BE2 complet

**Carrière :**

- 2008/2010 : Entraîneur Assistant Cholet Basket (ProA)
- Joueur
- 2002/2006 : Cholet Basket
- 2001/2002 : AEK Athènes (Grèce)
- 1996/2001 : ASVEL
- 1992/1996 : CSP Limoges
- 1986/1992 : Cholet Basket
- Equipe de France
- International Senior : 166 sélections, 1184 pts (France A)
- International Espoirs : 14 sélections
- Médaillé d'Argent aux J.O. de Sydney (contre les Etats-Unis 75-85)



**Sébastien MORIN**  
Préparateur Physique

- Né le 17 avril 1980 à Rennes
- Marié à Pauline
- Nationalité française
- Détenteur du Brevet d'Etat des Métiers de la Forme
- Diplômé de la Préparation Physique spécifique basket agréée par la FFBB et validée par l'INSEP

**Carrière :**

- 2007/2010 : Préparateur Physique de Cholet Basket
- 2006/2007 : Préparateur Physique du Centre de Formation de Cholet Basket
- 2005/2006 : Responsable d'un centre de remise en forme à Lyon
- 2004/2005 : Professeur dans un centre de remise en forme à Rennes

PHOTOS E. LIZAMBARD

# STAFF MEDICAL



**Jean-Jacques GALLOUEDEC**  
Responsable du Staff Médical  
Docteur en Médecine  
Spécialiste de la Médecine Physique  
Spécialiste de la Médecine du Sport et de la Traumatologie Sportive



**Yann COURBON**  
- Né le 12 novembre 1975 à St Etienne  
- Titulaire du diplôme d'Etat de Masso-Kinésithérapie et du diplôme de thérapie manuelle  
- Depuis 2008 : Kiné de Cholet Basket  
- 2005/2008 : Kiné de l'équipe cycliste professionnelle Crédit Agricole



**Régis GUILLOTEAU**  
Médecin Généraliste



**Léon-Marc GRIFFON**  
Médecin Généraliste



**Magali FROUIN**  
Podologue

**DACHSER**  
Intelligent Logistics

## LES DÉFIS AMBITIEUX ONT BESOIN DE BONNES CONNEXIONS.

Vous voulez améliorer votre compétitivité ? Alors, consacrez-vous à vos objectifs avec DACHSER le partenaire logistique qui, grâce à des processus standardisés et à un large réseau intégré, met en lumière chaque opportunité de business en Europe et dans le monde. En toute fiabilité et efficacité, et avec les meilleures connexions vers toutes les destinations.

[www.dachser.fr](http://www.dachser.fr)

# CHANTELOUP LES BOIS



**M. Manuel DUWATTEZ,**  
Maire de  
CHANTELOUP LES BOIS

Mairie :  
1 route de Vezins  
49340 CHANTELOUP LES BOIS  
Tél. 02 41 64 42 46  
Fax 02 41 64 49 86  
Internet : [www.chanteloup-les-bois.monclocher.com](http://www.chanteloup-les-bois.monclocher.com)  
Superficie : 2 500 hectares  
Nombre d'habitants : 700



## PARRAINS



Jim BILBA



Fabien CAUSEUR

A l'extrême Est du territoire de la CAC vient se loger, en plein cœur de la forêt, Chanteloup les Bois, petit village de 700 habitants appelés Cantelupiens. «Chanteloup» en vieux français c'est «Canteleu», le lieu où l'on entend chanter les loups, bien que les avis divergent et qu'à la place de «chant» il pourrait aussi être question de son homonyme «champ».

A forte dominante agricole, sa superficie s'étend sur 2500 hectares dont 1 300 de forêt, forêt qui fut durant de nombreuses années le lieu de production du charbon de bois des alentours de Chanteloup les Bois.

L'étang de Péronne au cœur de la forêt est le site privilégié pour observer toutes sortes d'oiseaux. Ses 37 hectares sont réservés à la pêche et à l'observation. Les calvaires et chapelles sont très nombreux dans le bourg et dans la campagne. On peut parcourir la commune à travers 40 km de sentiers, à pied, en vélo, à cheval. Depuis 4 ans, deux nouveaux circuits VTT ont été créés, avec un balisage spécifique.

Comme dans la plupart des communes de l'agglomération, la vie associative est ici riche et diversifiée.

## Collection cérémonies 2010



Photo **LAGERFELD**



115 rue Nationale (centre ville)  
**CHOLET**

PARRAIN  
DE

ST CHRISTOPHE  
DU BOIS

PARRAIN  
DE

CHANTELOUP  
LES BOIS

Nom : CAUSEUR  
Prénom : Fabien

Poste : Arrière-Meneur  
N° : 5  
Né le : 16 juin 1987  
A : Brest (29)  
Taille : 1 m 93  
Poids : 90 kg  
Nationalité : Française  
Email : fabien.causeur@cholet-basket.com



PHOTOSE - LIZAMBARO

Carrière :  
2009/2010 : Cholet Basket  
2004/2009 : Le Havre

Equipe de France  
2006/2007 : sélectionné en Equipe de France des 20 ans et moins et participe au championnat d'Europe à Nova Gorica (Slovénie)

Palmarès :  
2007 : Champion de France Espoirs



Un autre regard sur la propreté

**GSF**  **NETTOYAGE  
INDUSTRIEL**

FRANCE • ETATS-UNIS • ROYAUME-UNI • ESPAGNE • Membre du GEIE E.C.S. • gsf.fr

GSF AURIGA : 10 SQUARE DES GRANDES CLAIES C.A. DU CORMIER, 49300 CHOLET / TEL 02 41 65 31 50 - FAX 02 41 65 90 35

RUE THOMAS EDISON, 85 500 LES HERBIERS / TEL 02 41 58 51 22 - FAX 02 41 58 91 90

## ST CHRISTOPHE DU BOIS



Mairie :  
31 rue Maréchal Leclerc  
49280 SAINT CHRISTOPHE DU BOIS  
Tél. 02 41 56 92 51  
Fax 02 41 56 02 14  
Superficie : 2 175 hectares  
Nombre d'habitants : 2658

**M. René-Luc VIGNERON,**  
Maire de  
ST CHRISTOPHE DU BOIS



## PARRAINS



Jim BILBA



Fabien CAUSEUR

Saint-Christophe-du-Bois situé au sud ouest de Cholet s'étend sur 2 175 ha et compte 2 658 Christophoriens. A travers sa devise à la croisée des énergies St-Christophe est une commune au carrefour de nombreux axes : Vendée, Deux-Sèvres et Loire-Atlantique.

Mais c'est surtout une commune dynamique, créatrice d'énergies : en premier lieu, l'énergie humaine, à l'instar de tous ces Christophoriens qui se mobilisent dans la vie associative, et en second lieu, l'énergie électrique qui se traduit par l'investissement important de la Municipalité dans le développement durable : panneaux photovoltaïques sur la bibliothèque ainsi que le futur parc éolien.

Pour œuvrer au bien-être de la population, Saint-Christophe possède un tissu dense de services qui facilite la vie au quotidien : commerces de proximité, professions de santé et plus de 80 artisans. On compte 450 emplois sur la commune, principalement sur la zone du Parc V.

L'agriculture n'est pas en reste puisqu'on dénombre 24 exploitations à travers l'élevage bovin pour le lait et la viande, porcins, volailles, pigeons et un producteur de mini-légumes.

La population a doublé au cours des 25 dernières années, cet engouement pour notre commune s'explique par la belle qualité de vie à Saint-Christophe. Le monde associatif y est très développé, on dénombre une quarantaine d'associations dans tous les domaines : culture, loisirs, sportifs, caritatifs.

La commune dispose de nombreuses infrastructures : bibliothèque, salle des fêtes, école de musique, maison commune de loisirs, théâtre, centre de loisirs, cantine, terrains de football, salles de sports, courts de tennis.

Il est aisé de s'évader à Saint-Christophe, plusieurs sentiers pédestres sillonnent le territoire communal allant de 6 à 11 km. En centre-bourg un étang avec aire de pique-nique ravi les promeneurs et les pêcheurs.

Quelques exemples des temps forts à Saint-Christophe : Fin janvier représentation théâtrale, début juillet fête de l'été au profit de Carisport (faire du bien par le sport) et tous les deux ans début octobre, la commune organise son week-end culturel qui met en avant les associations, les savoir-faire et les richesses culturelles locales

UN BAR,  
UN RESTO ...

FAITES VOUS  
PLAISIR !

LES BONNES ADRESSES SONT SUR  
**maville.com**

PARRAIN  
DE

LA ROMAGNE

PARRAIN  
DE

VEZINS

Nom : LARROUQUIS  
Prénom : Thomas

Poste : Arrière-Ailier

N° : 7

Né le : 30 avril 1985

A : Villeurbanne (69)

Taille : 1 m 97

Poids : 96 kg

Nationalité : Française

Email : thomas.larrouquis@cholet-basket.com



PHOTOS E. LIZAMBARD

Carrière :

- 2008/2010 : Cholet Basket

- 2007/2008 : CSP Limoges (ProB)

- 2005/2007 : Clermont (ProA)

- 2004/2005 : Denek bat Urcuit (N1)

- 2003/2004 : Paris (ProA)

Centre de Formation : Paris

- Pré-sélectionné en Equipe de France A en 2009

- Sélectionné en Equipe de France des moins de 20 ans en

2005, puis en équipe de France A' en 2006

Palmarès :

- 2009 : Finaliste de l'EuroChallenge

**ACTUAL**  
Partenaire de  
**CHOLET BASKET**

**ACTUAL,**  
partenaire  
de ceux qui  
avancent avec  
passion !

A chaque moment  
de votre vie, vous trouverez  
une solution emploi

CHOLET - 10 avenue des Câlins - Tel : 02.41.63.98.10  
[www.groupeactual.eu](http://www.groupeactual.eu)

**ACTUAL**  
l'agence emploi

GE - PIRELLINE - A02605209 - Ph. - Adhoc - Istock



# VEZINS



M. André PERRET,  
Maire de VEZINS

Mairie :  
place Flandre Dunkerque  
49340 VEZINS  
Tél. 02 41 49 02 60  
Fax : 02 41 49 02 63  
Internet : [www.vezins.monclocher.com](http://www.vezins.monclocher.com)  
Superficie : 1802 hectares  
Nombre d'habitants : 1700



## PARRAINS



Thomas LARROQUIS



Christophe LÉONARD

Vezens, commune verdoyante de 1802 hectares et 1700 habitants, se situe à l'est du territoire de la CAC, en limite du massif forestier de Nuaillé-Chanteloup.

La Commune est traversée par l'Evre, une petite rivière qui prend sa source au lieu-dit «Richebourg» et qui après un parcours de 92 kms à travers 51 bourgs et villages se jette dans la Loire au lieu-dit «Au Vieux Marillais».

Le Château de Vezens, propriété privée au centre même du bourg, est intéressant par son histoire. Suite aux guerres de Vendée, il a été complètement détruit et reconstruit au XIX ème siècle.

Notre commune, au-delà son caractère rural, est assez dynamique avec une petite zone économique, des commerces vivants, un marché les mardis matins qui draine de nombreux chalands.

Vezens a fait l'actualité grâce à sa nouvelle station d'épuration 100 % écologique, ce qui lui donne une nouvelle dimension.

## A vos marques,

# prêts, lisez !

Tous les sports,  
tous les résultats,  
tous les commentaires

Chaque lundi dans

**ouest  
france** 



Retrouvez toute l'actualité de Cholet Basket dans Ouest-France

PARRAIN  
DE

TREMENTINES

PARRAIN  
DE

LA SÉGUINIÈRE

Nom : EITUTAVICIUS  
Prénom : Arvydas



PHOTOS E. LIZAMBARO

Poste : Meneur/Arrière  
N° : 8  
Né le : 18 septembre 1982  
A : Lietuva (Lituanie)  
Taille : 1 m 88  
Poids : 89 kg  
Nationalité : Lituanienne  
Université : American (NCAA)  
Email : arvydas.eitutavicius@cholet-basket.com

Carrière :  
- 2009/2010 : Cholet Basket  
- 2008/2009 : Neptunas Klaipeda (Lituanie)  
- 2007/2008 : BC Real (EBA-Espagne)  
- 2003/2007 : Université American (NCAA)



**RICHOU**  
... un monde de découvertes !

**L'Agence de Voyages pour vos Loisirs et vos Affaires  
Tourisme International**

- \* Billetterie Air, Fer, Mer.
- \* Catalogues gratuits des plus grands voyagistes pour toutes destinations : circuits, séjours, locations, croisières, voyages à thème (pêche, chasse, golf...)

24 rue Sadi-Carnot B.P. 60445 49304 CHOLET  
[www.richou-voyages.fr](http://www.richou-voyages.fr)

Nos agences de voyages :

Angers, Châtelleraut, Cholet, Doué-la-Fontaine, Fontenay-le-Comte, Laval, La Flèche, La Rochelle, La Roche-sur-Yon, Le Mans, Nantes, Niort, Nueil-Les-Aubiers, Poitiers, Rennes, Rezé, Rochefort, Saintes, Saint-Nazaire, Saumur, Tours

# LA SÉGUINIÈRE



**M. Jean-Paul BOISNEAU,**  
Maire de La Séguinière

Mairie :  
Rue de l'Abbé Chauveau  
49280 LA SEGUINIÈRE  
Tél. 02 41 56 90 53  
fax : 02 41 56 91 92  
mairie.laseguiniere@wanadoo.fr  
Internet : [www.mairie-laseguiniere.fr](http://www.mairie-laseguiniere.fr)  
Superficie : 3115 hectares  
Nombre d'habitants : 3606



## PARRAINS



Arvydas EITUTAVICIUS



Antywane ROBINSON

La Séguinière est une commune vivante et attrayante, il fait bon y vivre. L'équipe municipale qui la dirige est ouverte et soucieuse du bien être de la population ; ses secteurs d'activités très variés sont regroupés sur 3 zones d'une centaine d'hectares accueillant 1800 emplois, ainsi qu'un secteur agricole important d'une quarantaine d'exploitations s'étendant sur 2208 hectares.

La Séguinière est également animée par un tissu associatif important, plus de 50 associations œuvrent pour faire vivre celle-ci.

La rivière, «La Moine», est mise en valeur depuis quelques années sur le site du «Moulin de la cour», c'est un endroit magnifique de verdure et de faune variées. Il est agréable de s'y promener, de flâner dans une nature remodelée, certes, mais néanmoins respectée. Ce lieu, les zinièrais en ont fait leur grand jardin.



Une Entreprise adaptée,  
**au service de votre entreprise**

A votre disposition pour tous vos travaux :

- mise sous enveloppe, routage,
- fabrication de nuanciers,
- entretien des espaces verts,
- et autres travaux spécifiques.

### Entreprise Adaptée

Z.I. du Cormier – Rue Fresnel

BP 70303

49303 CHOLET

Tél : 02.41.62.12.08

[contact@qualea-services.com](mailto:contact@qualea-services.com)

**Qualéa,**

**L'assurance d'un travail de qualité**

PARRAIN  
DE

**CHOLET**

PARRAIN  
DE

**MAZIERES  
EN MAUGES**

**Nom : MEJIA**  
**Prénom : Samuel**



PHOTOS E. LIZAMBARO

Poste : Ailier  
N° : 9  
Né le : 7 février 1983  
A : New York (USA)  
Taille : 1 m 98  
Poids : 100 kg  
Nationalité : Dominicaine  
Université : De Paul (NCAA)  
Email : samuel.mejia@cholet-basket.com

**Carrière :**

- 2009/2010 : Cholet Basket
- Avril 2009 : GPN Pueblo Nuevo (Rép. Dominicaine)
- 2008/2009 : AEL Larissa (Grèce)
- Février 2008 : Pierrel Capo d'Orlando (Serie A - Italie)
- 2007/2008 : Detroit Pistons (NBA) puis Fort Wayne Mad Ants (D-League)
- 2003/2007 : Université de Paul (NCAA)

**Palmarès :**

- Été 2007 : il est drafté au second tour en 57<sup>ème</sup> position par les Detroit Pistons et participe avec son équipe au NBA Summer League à Las Vegas

La Gestion de vos Ressources Humaines



>>CRÉATEUR DE LIENS

**C'est autour des *hommes* et des *femmes* que tout se construit !**

**C'est autour de leurs compétences, de leurs qualités personnelles et de leur sensibilité que se développent les principales richesses de votre entreprise.**

**JBL Conseil vous accompagne dans vos démarches liées au recrutement, à l'intégration ou à l'évolution de vos collaborateurs.**



**JBL Conseil**  
La Créathèque,  
30 rue du Carteron  
49308 CHOLET Cedex  
Tel. 02 41 49 85  
Fax 02 41 46 76 97  
Info@jbl-conseil.fr

**JBL Conseil**  
8 rue du Passage  
85000 LA ROCHE SUR YON  
Tel. 02 51 07 41 95

[www.jbl-conseil.fr](http://www.jbl-conseil.fr)

# CHOLET



**M. Gilles BOURDOULEIX,**  
Député-Maire de Cholet

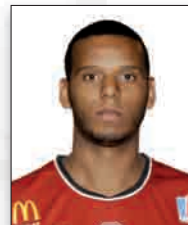
Mairie :  
BP 2135  
49321 CHOLET Cedex  
Tél. (33) 02 41 49 25 25  
Fax. (33) 02 41 49 25 19  
E-mail : [info@ville-cholet.fr](mailto:info@ville-cholet.fr)  
Internet : [www.ville-cholet.fr](http://www.ville-cholet.fr)  
Superficie : 8747 hectares  
Nombre d'habitants : 56320



## PARRAINS



Mickaël GELABALE



Samuel MEJIA

Pour conforter sa place de ville-centre d'un bassin de vie de 200 000 habitants, Cholet s'est dotée de grands pôles. Ouvert en 1999, le Pôle Social centralise l'ensemble des services liés à l'action sociale, tout comme le Pôle Emploi qui offre, depuis 2001, un espace unique pour l'emploi et l'insertion professionnelle. Dans la foulée, Cholet s'est enrichie du prestigieux Espace Saint-Louis qui accueille plus de 1 200 élèves pour des cours de musique, de danse et d'art dramatique. Une seconde série de travaux va permettre d'y créer un théâtre de 850 places à l'horizon 2012.

Dans le domaine du sport et des loisirs, elle a misé sur une nouvelle génération d'équipements alliant performances et détente. Sur près de 27 000 m<sup>2</sup>, GlisséO propose deux patinoires et huit bassins ludiques et sportifs.

Cholet donne aujourd'hui un nouveau souffle à son centre-ville à travers l'opération Arcades Rougé. La Ville a imaginé tout un nouveau quartier en son coeur. Plus de trois hectares - bâtiments et espaces publics - parfaitement intégrés dans l'environnement urbain initial. Nouvelle offre commerciale et de loisirs : enseignes inédites, cinéma multiplexe, hôtel 3 étoiles (programmé), logements, parking souterrain de plus de 500 places, etc, autant de garanties d'un redéploiement des activités et des habitudes dans le centre de Cholet.

**CETTE EAU VIENT DE LA NATURE...**

**... MAIS PAS SEULEMENT.**

Produire une eau de qualité et accessible au plus grand nombre est un aspect essentiel de notre métier. Préserver les ressources, améliorer sans cesse la qualité des eaux des rivières, des lacs et du littoral l'est tout autant. Les eaux usées et pluviales sont ainsi collectées et dépolluées avant d'être rendues propres à la nature. Notre engagement : contribuer, avec les collectivités, à la protection de l'environnement et de la biodiversité.

**Suez** environnement  
**Lyonnaise** des Eaux

POUR L'EAU, POUR VOUS, À CHAQUE INSTANT  
[lyonnaise-des-eaux.fr](http://lyonnaise-des-eaux.fr)

PARRAIN  
DE

**CHOLET**

PARRAIN  
DE

**MAZIERES  
EN MAUGES**



**Nom : GELABALE**  
**Prénom : Mickaël**



Poste : Ailier  
N°: 6  
Né le : 22 mai 1983  
A : Basse-Terre (Guadeloupe)  
Taille : 2 m 01  
Poids : 90 kg  
Nationalité : Française  
Email : mickael.gelabale@cholet-basket.com

**Carrière :**  
2009/2010 : Cholet Basket  
Octobre 2009 : préparation avec les Los Angeles Lakers (NBA)  
Juillet 2009 : Summer League avec Dallas (NBA)  
Avril 2009 : D-Fenders Los Angeles (D-League)  
2006/2008 : Seattle (NBA)  
2005/2006 : Real Madrid (Espagne)  
2005 : Drafté par les Seattle Supersonics (NBA) au 2ème tour en 48ème position  
2004/2005 : Real Madrid (Espagne)  
2002/2004 : Cholet Basket (PRO A)  
1999/2002 : Espoirs Cholet Basket

**Equipe de France :**  
2005 : Sélectionné en Equipe de France A  
2003/2004 : Sélectionné en Equipe de France A'

**Palmarès :**  
2005/2006 : Demi-finaliste de la Coupe d'Espagne  
2005/2006 : Quart de finaliste de l'Euroleague  
2005 : Médaillé de bronze à l'Euro à Belgrade  
2004/2005 : Champion d'Espagne  
2004/2005 : Finaliste de la Coupe d'Espagne  
2004/2005 : Vainqueur de l'ACB Supercup et vainqueur du concours de dunks  
2003/2004 : Participation au All-Star Game  
2001 : Vainqueur de la Coupe de France Cadets  
2001 : Vainqueur du concours de Slam Dunk (Contest organisé lors du tournoi Cadets de la Jeune France)  
2000 et 2001 : Champion de France Cadets  
2000 et 2001 : Vainqueur du Trophée du Futur

**Nom : MARQUIS**  
**Prénom : Claude**

Poste : Pivot  
N°: 11  
Né le : 28 janvier 1980  
A : Cayenne (Guyanne)  
Taille : 2 m 04  
Poids : 115 kg  
Nationalité : Française  
Email : claude.marquis@cholet-basket.com



**Carrière :**  
Nov 2009 : Prêté à Caserte (Italie)  
2007/2009 : Cholet Basket  
2006/2007 : Strasbourg IG  
1999/2006 : Cholet Basket  
1995/1999 : Cholet Basket (Centre de Formation)



**Equipe de France**  
2008, 2004, 2005 : sélectionné en Equipe de France A  
Été 2003: Sélectionné en Equipe de France A

**Palmarès :**  
2009 : Finaliste de l'EuroChallenge  
2008 : Vainqueur de la Semaine des As  
2005 : 2ème meilleur français du championnat au classement Maxi-Basket, l'Equipe All Star Game à Paris-Bercy  
2000 : Vainqueur du Trophée du Futur  
1997 et 1998 : Champion de France Cadets  
1997 : Champion de France Espoirs  
1997 : Vainqueur de la Coupe de France Cadets



## MAZIERES EN MAUGES



**M. Guy SOURISSEAU,**  
Maire de  
MAZIÈRES EN MAUGES

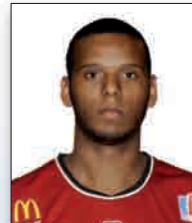
Mairie :  
Rue de la Mairie  
49280 MAZIERES EN MAUGES  
Tél. 02 41 62 35 12  
Fax 02 41 49 15 22  
E-mail : mairie.mazieres@wanadoo.fr  
Internet : www.mazieres-en-mauges.fr  
Superficie : 890 hectares  
Nombre d'habitants : 986



## PARRAINS



Mickaël GELABALE

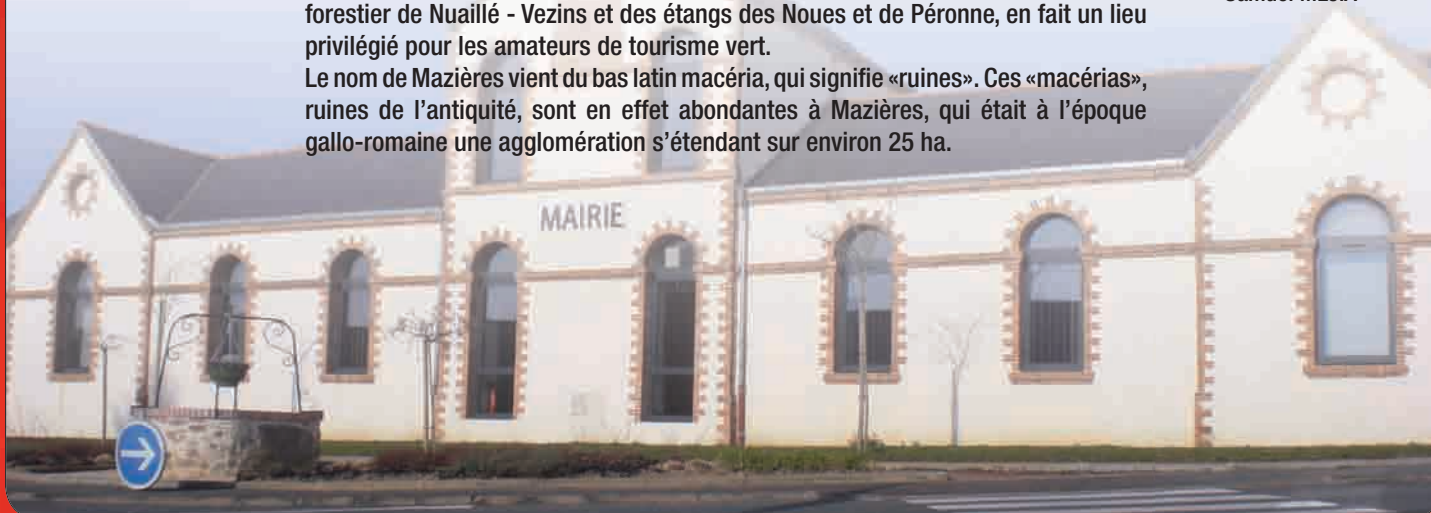


Samuel MEJIA

Mazières-en-Mauges, commune du Choletais, se situe à moins de 5 kms de la seconde ville du département de Maine-et-Loire : Cholet.

Plus petite commune par la taille (890 ha) de la Communauté d'Agglomération du Choletais, Mazières-en-Mauges est bordée à l'est par un charmant coteau qui descend vers le Trézon. La proximité des lacs de Ribou et du Verdon, du massif forestier de Nuaille - Vezins et des étangs des Noues et de Péronne, en fait un lieu privilégié pour les amateurs de tourisme vert.

Le nom de Mazières vient du bas latin macéria, qui signifie «ruines». Ces «macérias», ruines de l'antiquité, sont en effet abondantes à Mazières, qui était à l'époque gallo-romaine une agglomération s'étendant sur environ 25 ha.



# Techniservice

**DECOUPE ET FOURNITURE DE RENFORTS  
POUR CHAUSSURES ET MAROQUINERIE**



**Avenue de l'Europe – 49450 SAINT MACAIRE EN MAUGES  
Tél : 02-41-55-26-17 – Fax : 02-41-55-71-65**



Premier Rang : Erman KUNTER (Entraîneur), Patrick CHIRON (Président), Christophe LÉONARD (N°12), Arvydas EITUTAVICIUS (N°8), John  
Second Rang : Sébastien MORIN (Préparateur physique), Samuel MEJIA (N°9), Randal FALKER (N°14), Antywane ROBINSON (N°13)



# SAISON 2009-2010



Photo : E. LIZAMBARD

an LINEHAN (N°16), Fabien CAUSEUR (N°5), Thomas LARROQUIS (N°7), Thierry CHEVRIER (Directeur), Jim BILBA (Entraîneur Assistant)  
N°18), Kévin SERAPHIN (N°13), Mickaël GELABALE (N°6), Maxime CHUPIN (N°15), Erwan ANDRÉ (N°17), Yann COURBON (Kiné).

PARRAIN  
DE

LA ROMAGNE

PARRAIN  
DE

VEZINS



Nom : LÉONARD  
Prénom : Christophe



PHOTOS E. LIZAMBARD

Poste : Ailier  
N : 15  
Né le : 3 janvier 1990  
A : Schoelcher (Martinique)  
Taille : 1 m 99  
Poids : 97 kg  
Nationalité : Française  
Email : christophe.leonard@cholet-basket.com

Carrière :

- 2009/2010 : Cholet Basket
- 2008/2009 : Cholet Basket (Centre de Formation)
- 2007/2008 : INSEP
- Avant 2007 : US Montjoly

Equipe de France

- 2009 : Equipe de France des - 19 ans
- 2007 et 2008 : Equipe de France Juniors des moins de 18 ans
- 2006 : Equipe de France Cadets
- 2005 : Equipe de France Cadets et Médaille d'Argent au Championnat d'Europe

Palmarès :

- 2009 : Champion de France espoirs
- 2009 : meilleur marqueur de l'Equipe de France des -19 ans lors du Championnat du Monde à Auckland en Nouvelle-Zélande
- 2009 : Finaliste de l'EuroChallenge
- 2005 : Médaille d'Argent au Championnat d'Europe
- 2006 : MVP du Jordan Classic
- Champion Antilles Guyane
- Champion de Guyane en benjamin et minimes



- LE PARTENAIRE DES PROFESSIONNELS DE LA MENUISERIE -



- Plus de 20 ans d'expérience - Une équipe de professionnels à votre service
- Etudes personnalisées, plans techniques
- Commercialisation sur la France entière

Anjou Actiparc  
des Trois Routes  
49120 CHEMILLE

Notre métier, la menuiserie  
aluminium cintrée et spécifique

Tél. 02 41 30 65 82  
Fax 02 41 30 35 30  
E. mail : commercial@tellier-g.com  
Site : www.tellier-g.com

# LA ROMAGNE



**M. Alain BRETEAU**,  
Maire de La Romagne

Mairie :  
17 rue de la Mairie  
49740 LA ROMAGNE  
Tél. 02 41 70 32 50  
Fax 02 41 70 81 46  
E-mail : [mairie-laromagne49@wanadoo.fr](mailto:mairie-laromagne49@wanadoo.fr)  
Site Internet : <http://laromagne49.free.fr>  
Superficie : 1593 hectares  
Nombre d'habitants : 1760



## PARRAINS



Thomas LARROQUIS



Christophe LÉONARD

Située à 10 kms à l'Ouest de Cholet, la commune tient à garder son identité rurale tout en procurant à sa population les services d'une véritable agglomération. La Romagne est rattachée administrativement à la Communauté d'Agglomération du Choletais, ce qui permet entre autre le développement du sport de haut niveau. Le dynamisme de la commune est connu et reconnu de tous. La trentaine d'associations sportives ou non offrent à la population une diversité de manifestations et d'activités tout au long de l'année.

Différents sports peuvent être pratiqués sur la commune : le football, le volley, le tennis de table, le BMX, le badminton, la gymnastique pour adultes, l'éveil sportif, le vélo, le VTT et la marche. A noter le parcours au plus niveau français, européen et mondial de l'équipe de tennis de table qui évolue en Pro A.

Le tissu industriel est très diversifié. Les commerces répondent aux principaux besoins des romagnons et de nombreux services sont également présents.

La commune se veut également terre d'accueil grâce notamment à sa nouvelle salle : l'Espace Galerne.

Bref, la commune de LA ROMAGNE est une commune rurale riche de services et d'activités qui font d'elle une commune dynamique et en perpétuelle évolution.

# Pact Europact

SÉRIGRAPHIE | BRODERIE  
MAROQUINERIE DÉCOUPE

Z.I. route de Cholet - BP 23 - 49360 Maulévrier  
Tél. : 02 41 55 56 26 Fax : 02 41 55 51 59  
e-mail : [info@pact-europact.com](mailto:info@pact-europact.com)  
[http:// www.pact-europact.com](http://www.pact-europact.com)

Tél. : 02 41 55 56 26 Fax : 02 41 55 51 59  
e-mail : [info@pact-europact.com](mailto:info@pact-europact.com)  
[http:// www.pact-europact.com](http://www.pact-europact.com)

PARRAIN  
DE

LE PUY  
S<sup>T</sup> BONNET

PARRAIN  
DE

S<sup>T</sup> LEGER  
SOUS CHOLET



Nom : SERAPHIN  
Prénom : Kévin

Poste : Intérieur  
N°: 13  
Né le : 7 décembre 1989  
A : Cayenne (Guyane)  
Taille : 2 m 05  
Poids : 120 kg  
Nationalité : Française  
Email : kevin.seraphin@cholet-basket.com



PHOTOS E. LIZAMBARO

Carrière :  
2009/2010 : Cholet Basket  
2006/2009: Cholet Basket (Centre de Formation)  
Avant 2006 : Montjoly, Poitiers

Equipe de France  
2008 et 2009 : Sélectionné en Equipe de France des 20 ans et moins

Palmarès :  
2008/2009 :  
- Médaillé d'argent et Elu meilleur pivot au Championnat d'Europe des moins de 20 ans à Rhodes (Grèce)  
- Elu dans le 5 Majeur Espoirs 2009  
- Champion de France Espoirs 2009  
- Finaliste de l'EuroChallenge  
- Sélectionné au Nike Hoop Summit 2009 et victoire avec l'équipe étrangère sur l'équipe américaine (97-89)

LA COMMUNICATION VISUELLE

Graphic<sup>49</sup>

SÉRIGRAPHIE

BRODERIE

FLOCAGE

VÉHICULES

SIGNALÉTIQUE

IMPRESSION  
NUMÉRIQUE

TOTEMS

ENSEIGNES

NÉON - LEDS

ZI du Cormier - CHOLET - 02 41 65 06 70 - [www.graphic49.com](http://www.graphic49.com)

# ST LEGER SOUS CHOLET



**M. Jean-Paul OLIVARÈS,**  
Maire de  
Saint Léger sous Cholet

Mairie :  
Rue Mauges  
49280 Saint Léger sous Cholet  
Tél. 02 41 56 23 23  
Fax 02 41 56 26 61  
Internet : [www.saintlegersouscholet.fr](http://www.saintlegersouscholet.fr)  
Superficie : 960 hectares  
Nombre d'habitants : 2 581



## PARRAINS



John LINEHAN



Kévin SERAPHIN

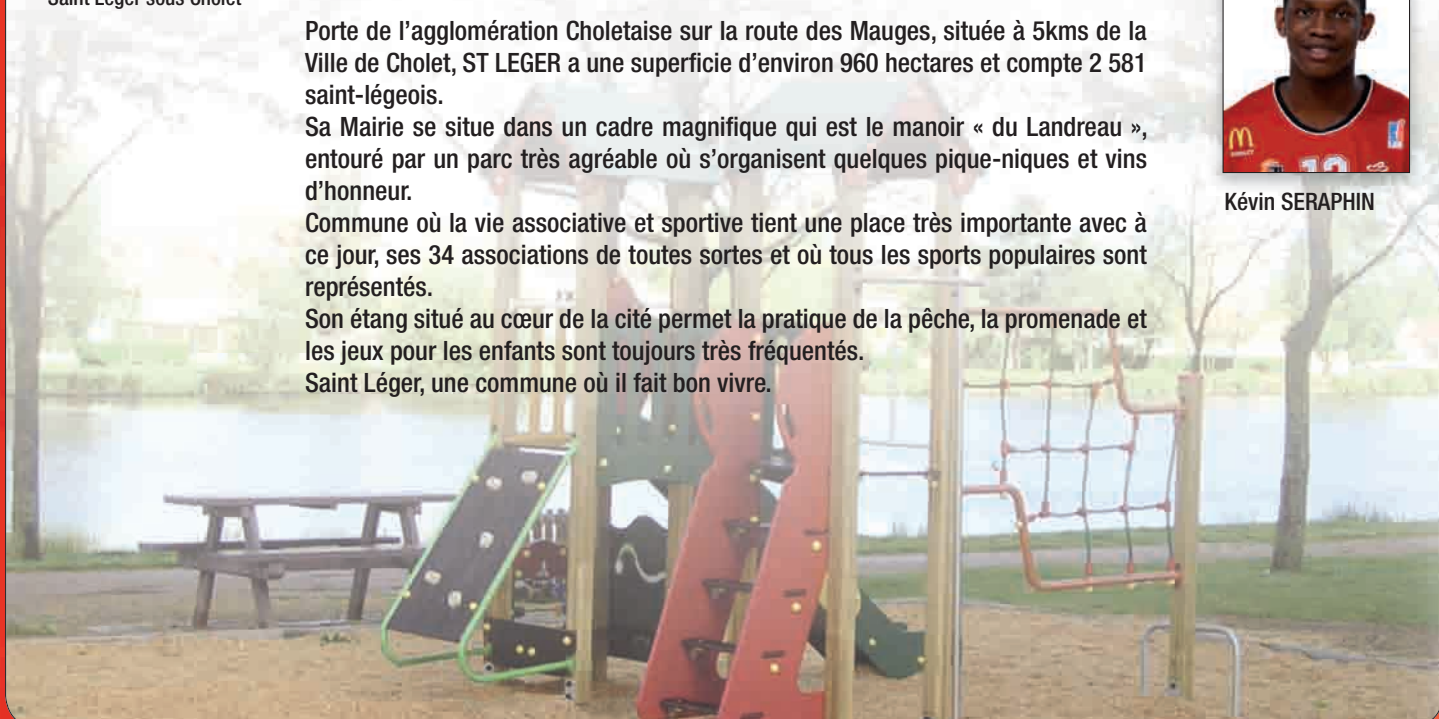
Porte de l'agglomération Choletaise sur la route des Mauges, située à 5kms de la Ville de Cholet, ST LEGER a une superficie d'environ 960 hectares et compte 2 581 saint-légeois.

Sa Mairie se situe dans un cadre magnifique qui est le manoir « du Landreau », entouré par un parc très agréable où s'organisent quelques pique-niques et vins d'honneur.

Commune où la vie associative et sportive tient une place très importante avec à ce jour, ses 34 associations de toutes sortes et où tous les sports populaires sont représentés.

Son étang situé au cœur de la cité permet la pratique de la pêche, la promenade et les jeux pour les enfants sont toujours très fréquentés.

Saint Léger, une commune où il fait bon vivre.



**MAISON  
TRAVERS**  
Boulangier - Pâtissier - Traiteur

PARRAIN  
DE

LE MAY  
S/ ÈVRE

PARRAIN  
DE

NUAILLE

Nom : FALKER  
Prénom : Randal

Poste : Intérieur  
N°: 14  
Né le : 22 juillet 1985  
A : St Louis (Missouri)  
Taille : 2 m 01  
Poids : 104 kg  
Nationalité : Américaine  
Université : Southern Illinois University (NCAA)  
Email : randal.falker@cholet-basket.com



PHOTOS E. LAMBARDE

Carrière :  
- 2008/2010 : Cholet Basket  
- 2004/2008 : Southern Illinois University (NCAA)

Palmarès :  
- 2008/2009 : Finaliste de l'EuroChallenge



SPECIALISTE

SOCIETE AUTOMOBILE CHOLETAISE - RENAULT à CHOLET

17. boulevard du Poitou - 49300 CHOLET

02 41 75 37 37

[www.renault.fr/concession/cholet](http://www.renault.fr/concession/cholet)



RENAULT

# LE MAY S/ ÈVRE



**M. Alain PICARD,**  
Maire du May sur Evre

Mairie :  
1 rue St Michel  
49122 LE MAY SUR EVRE  
Tél. 02 41 63 80 20  
Fax 02 41 63 18 49  
Internet : [www.lemaysurevre.com](http://www.lemaysurevre.com)  
Superficie : 3162 hectares  
Nombre d'habitants : 3 901

La Commune du MAY SUR EVRE, d'une superficie de 3 162 hectares, est située au sud-ouest du département de Maine et Loire, au nord de l'agglomération choletaise, au cœur d'une vaste région rurale, les Mauges .

Du fait de l'importance démographique de la Commune ( 3.901 habitants ) et de l'éloignement relatif de CHOLET, la Ville du MAY SUR EVRE rayonne sur un territoire à dominante rurale, de telle sorte qu'elle conserve un niveau d'équipement important.

LE MAY S/EVRE présente aussi un double visage : celui d'une petite ville industrielle, d'abord vouée au travail du tissu ( tisserands ), puis à l'industrie de la chaussure et maintenant reconvertie dans des domaines plus variés, et celui d'une commune rurale où l'agriculture performante reste aujourd'hui une des activités phares.

Parmi les projets municipaux :

- la réalisation d'une vaste zone d'habitations dans un contexte Développement Durable,
- la construction de 4 nouvelles classes à l'Ecole publique «Jean Moulin»,
- l'extension du restaurant scolaire,
- la restauration de l'Eglise «St Michel»,
- sécuriser le Bd de contournement ( rue du Parc... ),
- etc.



## PARRAINS



Randal FALKER



Maxime CHUPIN



## Hôtel San Benedetto

26 boulevard Gustave Richard  
49300 Cholet

Tél : 02 41 62 07 20

Fax : 02 41 58 54 10

[contact@sanbenedetto-hotel.com](mailto:contact@sanbenedetto-hotel.com)

En plein centre ville, hôtel flambant neuf, 50 chambres parfaitement insonorisées, climatisées... wifi gratuit et illimité, garage privé



PARRAIN  
DE

LE MAY  
S/ ÈVRE

PARRAIN  
DE

NUAILLE



Nom : CHUPIN  
Prénom : Maxime



PHOTOS E. LIZAMBARO

Poste : Ailier fort  
N°: 15  
Né le : 5 août 1989  
A : Cholet  
Taille : 2 m 04  
Poids : 97 kg  
Nationalité : Française  
Email : maxime.chupin@cholet-basket.com

Carrière :  
2009/2010 : Cholet Basket (Centre de Formation)  
2008/2009 : Prêté à Aix-Maurienne (ProB)  
2004/2008 : Cholet Basket (Centre de Formation)  
2003/2004 : Cholet Basket (Minimes France)  
2001/2003 : E.N.C.T  
1999/2001 : Jub-Jallais Basket Club

Equipe de France  
2007 : Sélectionné en Equipe de France Juniors des moins de 18 ans

Palmarès :  
2008 : Vainqueur de la Semaine des As  
2007 : 6<sup>ème</sup> du championnat d'Europe à Madrid avec l'Équipe de France des moins de 18 ans  
2006 : Vainqueur du tournoi de la Jeune France  
2002 : Médaille de bronze au Tournoi Inter Comité national Benjamins

Denis THEVENET  
Artisan fleuriste

INTERFLORA

*D. Thevenet*  
**A l'Art Floral**  
Nouveau jardin d'hiver

**Floral**  
3 rue Travot  
49300 CHOLET



Entrée par la serre impasse des charuelles

le plein d'exotisme  
pour votre intérieur  
grand choix de  
plantes vertes et fleuries

webcam en direct sur nos créations

**www.alartfloral.com**

TEL 02 42 62 05 61 FAX 02 42 71 15 80

Aux services des particuliers et des entreprises



# NUAILLE



**Marc MAUPPIN,**  
Maire de Nuaille

Mairie :  
12 r Germaine de Terves  
49340 NUAILLE  
Tél. 02 41 62 75 18  
Fax 02 41 62 95 48  
mairie.nuaille@wanadoo.fr  
Internet : www.nuaille.com  
Superficie : 1323 hectares  
Nombre d'habitants : 1343



## PARRAINS



Maxime CHUPIN



Randal FALKER

Nuaille est située dans le Maine et Loire, et plus précisément, dans l'arrondissement de Cholet, deuxième ville du département

Cette commune de 1 343 habitants, s'étend sur un peu plus de 1 300 hectares dont la moitié est occupée par la forêt.

La forêt est, justement, une des composantes essentielles de l'identité communale, avec une flore et une faune riches et variées (on y recense, notamment, plus de 80 espèces d'oiseaux).

Placée au croisement de plusieurs axes routiers, la commune de Nuaille bénéficie d'une bonne desserte (route départementale 960 Saumur/Tours, autoroute A 87).

C'est une commune économiquement dynamique (la Zone d'Activité de la Caille compte presque une vingtaine d'entreprises), qui est dotée de nombreux services de proximité (écoles, agence postale, médecin, infirmière, boulangerie, café, hôtel, restaurant...).

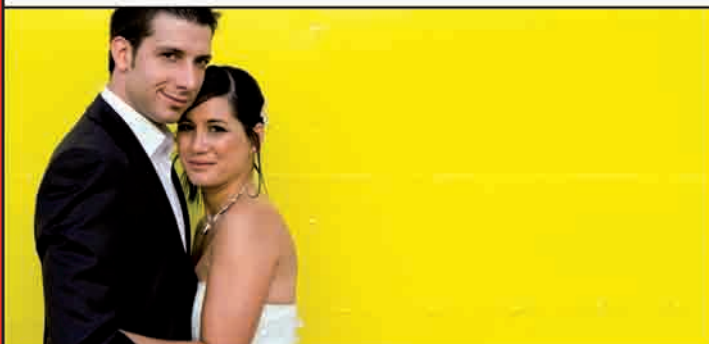
Elle est également pourvue de plusieurs équipements publics (espace socioculturel de la Boissonnière, salles polyvalente et de la vallonnerie, domaine sportif de la Roche Combrée, ancien presbytère ouvert aux associations...).

Enfin, elle dispose d'un riche tissu associatif ; la pratique de nombreux sports est proposée (football, volley-ball, cyclotourisme, badminton, gymnastique...), avec 3 grandes manifestations organisées dans l'année : le Semi-Marathon (fin mars), le Décasport (en juin) et la randonnée du Massif Forestier (en octobre).

## ALAIN MARTINEAU

### PHOTOGRAPHE

[www.travot-photo.com](http://www.travot-photo.com)



**travotphoto** 53 pl. Travot - CHOLET - 02.41.62.06.41

PARRAIN  
DE

LE PUY  
S<sup>T</sup> BONNET

PARRAIN  
DE

S<sup>T</sup> LEGER  
SOUS CHOLET

Nom : LINEHAN  
Prénom : John

Poste : Meneur  
N°: 16  
Né le : 1er mai 1978  
A : Delaware - Pennsylvanie (USA)  
Taille : 1 m 75  
Poids : 75 kg  
Nationalité : Américaine  
Université : Providence College (NCAA)  
Email : john.linehan@cholet-basket.com



PHOTOS E. LIZAMBARD

Carrière :  
2009/2010 : Cholet Basket  
2008/2009 : BC Kalev (Estonie)  
2006/2007 : Nancy (ProA)  
2005/2006 : Strasbourg (ProA)  
2004/2005 : Paris-Levallois (ProA)  
2003/2004 : Dakota Wizards (NBA Development League)  
2002/2003 : Greenville Groove (NBA)  
1997/2002 : Providence College (NCAA)

TOURISME  
AUTOMOBILES  
CHOLET,  
VOTRE PARTENAIRE  
SPORTIF



Wir leben Autos.



Nouvelle Opel Insignia, élue Voiture de l'année 2009

Wir leben Autos : Nous vivons l'Automobile.



Nouvelle Chevrolet Cruze



TOURISME AUTOMOBILES  
Distributeur Réparateur Agréé  
Opel Chevrolet  
18 avenue Edmond Michelet  
BP 40416  
49304 Cholet Cedex  
Tél. : 02 41 65 57 15  
[www.tourisme-automobiles.fr](http://www.tourisme-automobiles.fr)

## LE PUY S<sup>T</sup> BONNET



**Michel MAUDET,**  
Maire de Puy St Bonnet

Mairie :  
60 rue Nationale, Le Puy-Saint-Bonnet, 49300 CHOLET  
Tél : 02 41 56 41 76  
Fax : 02 41 71 03 77  
E-mail : [mairie-puy-saint-bonnet@ville-cholet.fr](mailto:mairie-puy-saint-bonnet@ville-cholet.fr)  
Site : [www.ville-cholet.fr](http://www.ville-cholet.fr)  
Superficie : 1549 hectares  
Nombre d'habitants : 2000



### PARRAINS



John LINEHAN



Kévin SERAPHIN

Commune associée à Cholet depuis 1973, le Puy-Saint-Bonnet a toujours veillé à préserver son identité.

Son centre bourg a été réaménagé il y a quelques années, le jardin de la Mairie illustre le renouveau du paysagisme des années 90.

Le Puy-Saint-Bonnet a su également préserver des espaces naturels comme la colline du Chêne-Rond, orné depuis 150 ans d'une chapelle élevée à la gloire de la Sainte Vierge. Certains disent que les lieux étaient autrefois fréquentés par des lutins et des farfadets.



C10. Fournisseur de toutes les boissons

[www.C10.fr](http://www.C10.fr)

SPECIALISTE C.H.R., COLLECTIVITES & ASSOCIATIONS SPORTIVES

**VENDEE - CHOLET - DEUX SEVRES**

**Tél : 02.51.61.71.72**

PARRAIN  
DE

LA SÉGUINIÈRE

PARRAIN  
DE

TREMENTINES

Nom : ROBINSON  
Prénom : Antywane



PHOTOS E. LIZAMBARD

Poste : Ailier Fort  
N°: 18  
Né le : 12 juillet 1984  
à : Charlotte (USA)  
Taille : 2m03  
Poids : 100 kg  
Nationalité : Américaine  
Université : Temple  
Email : antywane.robinson@cholet-basket.com

Carrière :  
2009/2010 : Cholet Basket  
2008/2009 : Philadelphia 76ers (NBA)  
puis Cholet Basket  
2007/2008 : Sioux Falls Skyforce (D-League)  
puis Pau-Orthez (ProA)  
2006/2007 : Sioux Falls Skyforce (D-League)  
2002/2006 : Temple (NCAA)

Carrière :  
2008/2009 : Finaliste de l'EuroChallenge  
2007 : Demi-finaliste de D-League  
avec les Sioux Falls Skyforce  
2006 : 2nde équipe All-Atlantic 10  
2005 et 2006 : demi-finaliste du tournoi Atlantic 10

**IMAGINEZ, NOUS AMENAGEONS !**

TRAVAUX PUBLICS  
**LAHAYE**

Z.A. La Vannerie - 49120 LA TOURLANDRY

Tél : 02 41 64 46 60 - Fax : 02 41 64 49 59

Certification ISO 9001-2000



Entreprise CHARIER

# TREMENTINES



**Marc GRÉMILLON**  
Maire de Trémentines

Mairie :  
1 rue Anjou  
49340 TREMENTINES  
Tél. 02 41 62 55 25  
Fax 02 41 46 40 06  
Site Internet : [www.trementines.com](http://www.trementines.com)  
Superficie : 3406 hectares  
Nombre d'habitants : 2895



## PARRAINS



Arvydas EITUTAVICIUS



Antywane ROBINSON

Bienvenue à TRÉMENTINES,  
TRÉMENTINES est placé au centre d'un plateau entouré de légères collines et divisé par la vallée de l'Evre qui arrose la commune. À 50 km d'Angers (Préfecture) et 10 km de Cholet (Sous-préfecture).  
TRÉMENTINES VILLE JEUNE : par sa population (2895 au dernier recensement de 2006) dont la majorité se situe entre 20 et 50 ans.  
TRÉMENTINES VILLE DYNAMIQUE : par ses nombreuses activités proposées aux Trémentinais. Les commerçants contribuent également à la vie de la commune.  
TRÉMENTINES VILLE AGRÉABLE : par son site attractif qu'elle met à la disposition des Trémentinais.  
TRÉMENTINES VILLE SPORTIVE ET ASSOCIATIVE : Par ses 36 associations et ses 687 sportifs  
TRÉMENTINES VILLE EN DÉVELOPPEMENT : Soucieuse de son avenir, elle a subi de nombreux aménagements et d'autres sont en projet.  
Enfin, TRÉMENTINES vous offre de nombreux services de qualité qui facilitent la vie dans notre Commune.



*Originalité & Créativité  
des idées au service de votre habitation*

### Aménagement intérieur & extérieur

Placo • Carrelage • Peinture  
Tapisserie • Parquet...  
Terrasse en bois ou carrelage  
Espaces verts...



# Cholet Probat

1 Place Michel-Ange BP 60356 49303 CHOLET Cedex

Tél. 02 41 56 12 12 - Fax. 02 41 75 24 36

PARRAIN  
DE

LA TESSOUALLE

PARRAIN  
DE

TOUTLEMONDE



**Nom : ANDRE**  
**Prénom : Erwan**

Poste : Ailier fort  
N°: 17  
Né le : 16 juillet 1989  
A : Pointe à Pitre (Guadeloupe)  
Taille : 2 m 01  
Poids : 90 kg  
Nationalité : Française



PHOTOS E. LIZAMBAR

Carrière :  
2005/2010 : Cholet Basket (Centre de Formation)  
2003/2005 : New Star (Guadeloupe)

Palmarès :  
2009 : Champion de France Espoirs  
2006 : Vainqueur du tournoi de la Jeune France



**Nom : IDOMÉNÉE**  
**Prénom : Kevin**

Poste : Meneur  
N°: 19  
Né le : 29 avril 1991  
A : Nice  
Taille : 1m85  
Poids : 73kg  
Nationalité : Française



Carrière :  
2006/2010 : Cholet Basket (Centre de Formation)  
2004/2006 : Hermine de Nantes (Minimes France)  
2000/2004 : A.S. Saint Rogatien

Palmarès :  
2009 : Champion de France Espoirs  
2008 : Champion de France Cadets 1ère division Groupe B  
MVP de la finale du championnat de France  
2006 : 3<sup>ème</sup> Championnat de France Inter-ligue  
Champion de France Inter Comité



## LA TESSOUALLE



**Marc GENTAL,**  
Maire de LA TESSOUALLE

Mairie :  
6 rue de l'Hôtel de Ville - 49280 LA TESSOUALLE  
Tél. 02 41 56 32 74  
Permanences 02 41 56 37 42  
Superficie : 2100 hectares  
Nombre d'habitants : 3070

La Tessoualle, c'est avant tout un espace de terres agricoles (1607 hectares exploitées pour 2100 hectares de superficie totale).

Cet espace est délimité au Nord par le Lac de Ribou, à l'Est par celui du Verdon (réserves d'eau potable du Choletais), à l'Ouest par l'autoroute A87, et au Sud par la 2x2 voies RN 249, Nantes Poitiers.

Le recensement de 2007 dénombre 3070 Tessouallais.

Le dynamisme des Tessouallais est bien identifié dans notre région, et ceci sur deux axes principaux :

- L'activité économique d'une part, qui repose essentiellement sur un bon équilibre entre une trentaine d'exploitations agricoles, une trentaine de services, une vingtaine d'entreprises, une trentaine d'entreprises artisanales, et une vingtaine de commerces.
- La vie associative constitue l'autre force de notre commune ; en effet, on y dénombre pas moins de 50 associations, et ceci depuis des années.

On les retrouve aussi bien dans le domaine des sports et loisirs, que celui du social ou encore de la culture.

Une bonne adéquation avec les équipements publics permet à chacun de réaliser les activités qu'il souhaite.

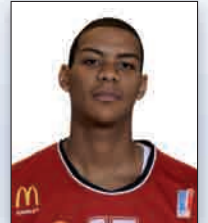
Par ailleurs, La Tessoualle a la particularité d'être une des premières communes françaises à s'être jumelée avec une ville allemande, Zwiefalten (1973) ; les échanges réguliers perdurent depuis cette époque, et ne font que prendre de l'ampleur au fil des années.



## PARRAINS



Erman KUNTER



Erwan ANDRÉ

 **Smurfit Kappa**  
Région Ouest

Usine de Mortagne sur Sèvre  
Usine de Gétigné

# CENTRE DE FORMATION CHOLET BASKET

## SAISON 2009/2010

### EDITO DE JACQUES CATEL

#### Directeur du Centre de Formation

CHOLET BASKET et la FORMATION, c'est une longue histoire, c'est même une partie intégrante de l'histoire du club, le fil rouge qui lui a permis et lui permet de durer, de traverser les épreuves, d'atteindre la notoriété qu'on lui reconnaît aujourd'hui.

Cette philosophie de FORMATION véhicule des valeurs de TRAVAIL, de SOLIDARITE, de TENACITE, d'ESPRIT d'EQUIPE qui conviennent parfaitement à tous les partenaires de CHOLET BASKET, qu'ils soient publics comme la CAC, la Région et le Département, ou privés comme l'ensemble des entreprises partenaires du club.

L'avenir du Centre de Formation s'organise autour de son CENTRE D'HEBERGEMENT situé à la Meilleraie et construit par SEVRE ET LOIRE HABITAT. Ce nouvel outil est devenu un atout supplémentaire pour faire face aux nouveaux défis à relever, liés à la mondialisation des joueurs. Il faudra aux acteurs du Centre de Formation de CHOLET BASKET, redoubler de TRAVAIL et d'IDEES pour s'adapter et répondre aux attentes du club : former en son sein les joueurs qui participeront à sa pérennisation au plus haut niveau.

### ENCADREMENT



**Jacques CATEL**  
Directeur du Centre de Formation  
Né le 17 Janvier 1946 à Caen  
Directeur du Centre de Formation depuis sa création en 1985



**Jean-François MARTIN**  
Entraîneur des Espoirs  
Directeur des Camps d'Été de Cholet Basket  
Né le 7 Juillet 1966 à Cholet  
Titulaire du BE2 complet  
Champion de France Espoirs Pro A en 1997 et 2009  
Vainqueur du Trophée du Futur en 2000 et 2001  
Champion de France Cadets en 1995, 1997, 1998, 1999, 2000, 2001  
Vainqueur de la Coupe de France Cadets en 1997 et 2001



**Sylvain DELORME**  
Entraîneur des Cadets  
Assistant de Jean-François MARTIN  
Né le 17 Mars 1975 à Reims  
Titulaire du BE1 complet  
Entraîneur des Cadets France de CB depuis 2007  
Joueur de 1994 à 2007 dont 4 saisons à Cholet Basket (de 1993 à 1997)  
Champion de France Espoirs Pro A en 2009  
Champion de France Cadets Niveau B de la 1<sup>ère</sup> division en 2008



**Dimitri GABARD**  
Entraîneur de la Pré-formation  
Né le 25 avril 1982 à Cholet  
Titulaire du BE1 complet  
Entraîneur de la pré-formation depuis 2007  
Entraîneur des Minimes France et Région de l'Association de CB et Responsable du Secteur Masculin  
Champion de France Minimes en 2008

PHOTOS E. LIZAMBARD



Photo E. LIZAMBARD

Toute une équipe derrière Cholet Basket  
TÉL. 02 41 62 65 65



# LE CENTRE D'HEBERGEMENT DU CENTRE DE FORMATION DE CHOLET BASKET

La saison 2007/2008 a vu naître le nouveau Centre d'Hébergement de Cholet Basket qui va permettre à tous ses acteurs une meilleure performance globale. En effet, cette structure qui se situe juste à côté de la MEILLERAIE est composée de deux étages, réservés entièrement au Centre de Formation.



Au rez-de-chaussée, se situe un appartement et un studio réservé aux permanents du CDF, une salle de réunion, le bureau des formateurs, la laverie, la cuisine et une salle de loisirs utilisée aussi pour le petit déjeuner et le goûter.

La partie hébergement se trouve au premier et au deuxième étage, avec un total de 14 chambres offrant une grande indépendance et un grand confort, pour leur utilisateur :

- une superficie d'environ 15m<sup>2</sup> ;
- un lit de 2m10 ;
- un coin bureau ;
- une salle de bain avec douche, lavabo et WC.

Ce nouveau Centre d'hébergement est un outil de travail très efficace : non seulement les pensionnaires bénéficient de conditions d'hébergement optimales mais ce ne sont pas les seuls atouts. Ce qui est très appréciable, c'est sa localisation privilégiée. Il se situe à proximité de la salle d'entraînement, du restaurant où se prennent les repas du soir et de l'arrêt de bus qui permet aux jeunes de se rendre dans leurs lycées respectifs.



## LA VIE AU CENTRE

Depuis son accession au plus haut niveau, Cholet Basket a toujours été cité en exemple pour son effort de formation de jeunes joueurs. Sa place actuelle dans l'élite du basket-ball français doit beaucoup aux résultats de son Centre de Formation.

Dans la période actuelle, difficile du fait de l'environnement et de la concurrence, plus que jamais Cholet Basket se doit de former ses futurs joueurs. C'est la mission de son Centre de Formation, qui dispose pour y répondre :

- d'une structure administrative dirigée par Jacques CATEL et Thierry CHEVRIER ;
- d'un encadrement technique compétent placé sous la responsabilité de Jean-François MARTIN (Entraîneur), assisté de Sylvain DELORME, Sébastien MORIN et Dimitri GABARD

- d'un suivi scolaire coordonné par Jacques CATEL ;
- d'un suivi médical assuré par les docteurs GALLOUEDEC, GRIFFON et GUILLOTEAU, la Podologue Magali FROUIN et le kinésithérapeute Yann COURBON ;
- d'une structure d'hébergement indépendante encadrée par Alain et Colette GUERRIER.

Notre Centre de Formation est pensé et organisé pour répondre à un double objectif :

- une formation scolaire adaptée aux besoins et à l'orientation des jeunes sportifs
- une formation sportive la plus efficace possible

L'investissement de Cholet Basket dans la formation des jeunes est encouragé par les résultats acquis à ce jour et conforte la politique

de détection et de formation inscrite dans la stratégie du club, à l'instar de son Camp Eté, désormais de notoriété nationale.

## Scolarité

Pour le domaine scolaire, cela fait 14 ans maintenant qu'un accord lie le Centre de Formation, de Cholet Basket avec l'Education Nationale représentée par le lycée EUROPE, le lycée RENAUDEAU, le collège TREMOLIERES et le GRETA du choletais. Cet accord permet à nos jeunes d'y recevoir un enseignement adapté par l'aménagement de leur emploi du temps et un suivi particulier et resserré. Le GRETA permet en outre un accompagnement individualisé pour quelques uns d'entre eux.

**greta** Révélateur de compétences,  
Porteur d'avenir...

**Bureautique, gestion, comptabilité, multimédia,  
sanitaire et social, préparation aux concours,  
automatismes, électrotechnique, électricité,  
productique, CAO - DAO, mode-habillement,  
bilans de compétences, VAE ...**

**Parcours de formations individualisés  
dans le cadre :  
du CIF, du DIF, du plan de formation ...**

**CONTACT : 02 41 49 06 50 - [www.greta-cholet.com](http://www.greta-cholet.com)**

# UN CENTRE DE FORMATION PERFORMANT

## PALMARES

**Champion de France Espoirs**

87/88 - 88/89 - 96/97 - 08/09

**Vainqueur du Trophée du Futur**

88/89 - 99/00 - 00/01

**Champion de France Cadets**

92/93 - 93/94 - 94/95 - 96/97 -  
97/98 - 99/00 - 00/01

**Champion de France Cadets**

**Groupe B de la 1<sup>ère</sup> division**

07-08

**Coupe de France Cadets**

86/87 - 89/90 - 96/97 - 00/01

**Tournoi International**

**Cadets de la JF Cholet**

2003 et 2006

Pour ses 25 ans, Cholet Basket a vu son travail de formation récompensé et s'inscrire en lettre d'OR dans l'histoire du basket. Ces 2 images fortes de la formation made in CB sont la médaille d'argent obtenue aux J.O. de Sydney par Jim BILBA et Antoine RIGAUDEAU, ainsi que la médaille d'or de David FRAPPREAU et Vincent MOUILLARD décrochée aux Championnats d'Europe Junior en Croatie.

PHOTO J.-F. MULLIERE



Champion de France Espoirs 2009

### Liste des joueurs issus du Centre de Formation de CB

AKPOMEDAH Cyril  
ANDRE Erwan  
AUBERT Gildas  
BADJI Guibril  
BARDET Olivier  
BEAUBOIS Rodrigue  
BEN DRISS Saïd  
BILBA Jim  
BOISSIÉ Régis  
BONNEAU Guillaume  
BROCHARD Pierre  
BRUN Stephen  
BRUNEL Rémi  
CHARLES Armand  
CHRISTOPHE Anthony  
CHUPIN Maxime  
CITADELLE Teddy  
COQUERAN Bruno

DE COLO Nando  
DELORME Sylvain  
DONDON Stéphane  
FELLAH Ahmed  
FERCHAUD Cédric  
FLORIMONT Gary  
FRANCIS Athis  
FRAPPREAU David  
GAUTIER David  
GELABALE Mickaël  
GEORGET Benoît  
HO YOU FAT Steeve  
IDOMÉNÉE Kevin  
IPOUCK Michel  
JEANNEAU Aymeric  
JOHN Eric  
KEITA Amadou  
LÉONARD Christophe

LOMBAHE-KAHUDI Charles  
LOPEZ Anthony  
MALET Romain  
MARQUIS Claude  
MELICIE Cédric  
MIPOKA Jean-Michel  
MOUILLARD Vincent  
PLESEL Kevin  
PRIOU Thibault  
RATHIEUVILLE Johan  
RIGAUDEAU Antoine  
ROY Olivier  
SERAPHIN Kevin  
TCHILOEMBA Franck  
VILLE Jean-Pierre  
ZAIRE Thierry

### Liste des joueurs issus du Centre de Formation de CB ayant été sélectionné en Equipe de France A

AKPOMEDAH Cyril  
BILBA Jim  
BRUN Stephen  
COQUERAN Bruno  
DE COLO Nando  
FERCHAUD Cédric  
GAUTIER David  
GELABALE Mickaël  
JEANNEAU Aymeric  
MARQUIS Claude  
RIGAUDEAU Antoine.

hitwest.com

I like to move  
HIT

hitwest

100.5

La 1<sup>re</sup> hit radio dans l'Ouest.

LAVAR 2002  
Téléthon 2002

# CENTRE DE FORMATION CHOLET BASKET SAISON 2009-2010

## ESPOIRS ET CADETS FRANCE 1<sup>ERE</sup> DIVISION



PHOTOS E. LIZAMBARO

**Premier rang (accroupis) : Bruno CINGALA-MATA (N°7), Emeric GUERY (N°13), Loris BONNEAU (N°10), Emilien BONDU (N°6).**

**Second rang : Jean-François MARTIN (Entraîneur des Espoirs), Dimitri GABARD (Entraîneur de la Pré-formation), Sébastien MORIN (Préparateur physique), Aymeric BENON (N°4), Matthieu ROBIN (N°8), Kevin IDOMÉNÉE (N°5), Vafessa FOFANA (N°12), Erwan ANDRÉ (N°11), Clément FAROUX (N°9), Albyn CADET-PETIT (N°5), Yann COURBON (Kiné), Jacques CATEL (Directeur du Centre de Formation), Sylvain DELORME (Entraîneur des Cadets).**

**Troisième rang : Simon BARRES (N°7), Jean VEILLET (N°6), Paul BOURGEOIS (N°14), Maxime CHUPIN (N°15), Rudy GOBERT (N°15), Damien STACCIOLI (N°4), Aurélien PATEY (N°11), Mickaël KESSENS (N°9), Christophe LÉONARD (N°12).**

*Espoirs maillots rouges et Cadets maillots blancs*

Le Conseil général de Maine-et-Loire partenaire de Cholet Basket !

L'avenir pousse en Anjou ! [www.cg49.fr](http://www.cg49.fr)

Conception - Direction de la communication du CG49 - juillet 2009 - © Etienne LIZAMBARO

**Anjou**  
CONSEIL GÉNÉRAL DE MAINE-ET-LOIRE

# L'ASSOCIATION CHOLET BASKET SECTION AMATEUR



Michel LEGER  
Président fondateur

Téléphone 02 41 62 61 57  
ou 06 70 99 59 27  
(le week-end seulement)

cholet-basket@wanadoo.fr

CONSEIL D'ADMINISTRATION 2009/2010 (au 1<sup>er</sup> décembre 2009)



Laurent NERRIERE  
Président



Elie BARANGER  
Vice-Président



Faré MANUA  
Vice-Président



Françoise CHATAIGNER  
Secrétaire Général



Charles GRASSET  
Secrétaire Général  
Adjoint



Michel RIGAudeau  
Trésorier



Alain LAFAT  
Chargé de mission



Thierry CHEVRIER



Katia ZAIRE



Michel HORRAULT



Philippe BOITEL



Stéphane ANTIER



Sylvie TRIAUD



Anne FILLIAUDEAU



Jean-Michel BENETEAU

## PALMARES DE L'ASSOCIATION

### CHAMPION DE FRANCE

Nationale 2 (Masculin) : 85/86

Nationale 4 (Féminin) : 90/91

Cadets (M) : 92/93 – 93/94 – 94/95 – 96/97 – 97/98 – 99/00 – 00/01

Minimes (M) : 93/94 – 07/08

Minimes (F) : 90/91 – 91/92

### COUPE DE FRANCE

Cadets (M) : 86/87 – 89/90 – 96/97 – 00/01

Cadettes (F) : 93/94

## AMBULANCES SEVRE-CHOLETAISES

*Ambulancier, un métier pour la vie !*

**LA SARL AMBULANCES CHOLETAISES C'EST :**

- 70 salariés
- 13 Ambulances
- 24 VSL
- 12 Taxi
- 2 TPMA (transport de personne à mobilité réduite)
- 1 Transport de corps avant mise en bière

**NOS ÉTABLISSEMENTS ANNEXES :**

Les Herbiers / La Gaubretière / Torfou / St Laurent sur Sèvre /  
Mortagne sur Sèvre / La Verrie.

- Une culture métier qui permet une implication des salariés avec une relation privilégiée au travail d'urgence notamment.

- Une présence des gérants sur le terrain et dans les réseaux professionnels.
- Une organisation basée sur la polyvalence de chacun.
- Une politique de formation continue des salariés.
- Une structure forte de l'organisation autour d'une régulation optimale des missions confiées.
- Un accueil travaillé et efficace 24h/24.
- Une démarche de certification ISO 9001/ 2000 mise en place depuis 2008 en attendant la validation en 2010.

www.ambulances-choletoises.com • Mail : ambulances.choletoises@wanadoo.fr

# LISTE DES EQUIPES - SAISON 2008/2009

## SECTEUR FEMININ

Equipe et niveau de compétition	Coach	Responsable d'équipe
SENIORS 1 - NATIONAL 3	Jean-Baptiste DIEULENGARD	Michel BARANGER
SENIORS 2 - REGIONAL 3	Gaëtan CHERBONNIER	Jean-Michel MERLET
CADETTES 1 - REGION ELITE	Nathalie SACQUIN	Myriam BITEAU
CADETTES 2 - DEPARTEMENTAL	Marc CHAUMET	Fabrice BLON
MINIMES 1 - NATIONAL	Gaëtan CHERBONNIER	Anne FILLIODEAU
MINIMES 2 - REGIONAL	Lucie ALBERTO	Sylvie TRIAUD
BENJAMINES 1 - 1ERE PHASE DEPARTEMENTAL B4	Claire-Sophie BONNARD	Sylvie COUCHARD
BENJAMINES 2 - 1ERE PHASE SERIE 2F	Aycan SENEL	Valérie MOREAU
POUSSINES 1 - 1ERE PHASE DEPARTEMENTAL B3	Flavie MERLET	Dominique BONNARD
POUSSINES 2 - 1ERE PHASE SERIE F	Laurent BODET	Laurent BODET
MINIPOUSSINES - 1ERE PHASE DEPARTEMENTAL B3	Wendy BLON - Julie GARNAUD	Jeremy MAGINOT
ECOLE DE BASKET		

## SECTEUR MASCULIN

Equipe et niveau de compétition	Coach	Responsable d'équipe
SENIORS 2 - REGIONAL 3	Sébastien MORIN	Eric DURAND
SENIORS 3 - DM 2	Erwan ANDRE	Patrick BIGOT
SENIORS 4 - DM 4	Stephen ORY	Stephen ORY
CADETS 1 - NATIONAL 1ERE PHASE	Sylvain DELORME	Jacques CATEL
CADETS 2 - REGION ELITE	Sylvain DELORME	Catherine METAYER
CADETS 3 - REGIONAL 1ERE PHASE	Germain BONDU	Jean-Luc HENRY
CADETS 5 - 1ERE PHASE SERIE E	Alexandre GOURDON	Jean-Marc DAVID
MINIMES 1 - NATIONAL 1ERE PHASE	Dimitri GABARD	Lydie CHEVRIER
MINIMES 2 - REGIONAL 1ERE PHASE	Dimitri GABARD	Maryline GERMON
MINIMES 3 - 1ERE PHASE DEPARTEMENTAL	Antoine GROLLEAU	Christophe BRIN
MINIMES 4 - SERIE 1F	G. BAZIN et F. BITEAU	Jorge CLARO
BENJAMINS 1 - 1ERE PHASE DEPARTEMENTAL A	Jérémy POILANE	Jean-Michel BENETEAU
BENJAMINS 2 - 1ERE PHASE DEPARTEMENTAL B3	Etienne MOYET	
BENJAMINS 3 - 1ERE PHASE SERIE 1H	Romain GANDAIS	Véronique BONNET
POUSSINS 1 - 1ERE PHASE DEPARTEMENTAL A2	Daniel BROSSET	Daniel BROSSET
POUSSINS 2 - 1ERE PHASE DEPARTEMENTAL B3	Yoan JAVELLE	Fernanda JAVELLE
POUSSINS 3 - 1ERE PHASE DEPARTEMENTAL B2	Jean LERIN	Pascal FOURNIER
POUSSINS 4 - 1ERE PHASE SERIE 1G	Mme MAILET	Sébastien DENUAULT
MINIPOUSSINS 1 - 1ERE PHASE DEPARTEMENTAL B3	Mr COTTENCEAU	Christophe BOUCHONNEAU
MINIPOUSSINS 2 - 1ERE PHASE SERIE 1N	Mme LEGAC	Anne BRISACIER
ECOLE DE BASKET		

Baby basket



Equipe Cadets 2



Equipe Cadettes 1



Equipe Seniors Féminines 1



Vivez le sport  
en direct sur Collines

4 fréquences  
101.2 - 92.4 - 96 - 107.5

**Collines**

[www.collinesfm.net](http://www.collinesfm.net)

# LE CBE

Crée en 1991, le Cholet Basket Entreprises (CBE) compte aujourd'hui un peu plus de quatre-vingt dix membres, réunis autour d'une même passion : le basket, et a pour vocation de favoriser les échanges commerciaux entre tous les adhérents.

Evoluant depuis 22 ans dans l'élite, Cholet Basket se veut être l'ambassadeur de ces sociétés au niveau national

et représente, à ce titre, un vecteur de communication exceptionnel.



CHOLET BASKET a eu le plaisir de recevoir l'ensemble de ses Partenaires (environ 150 entreprises) lors de la soirée de pré-saison, organisée à EURESPACE, le lundi 28 septembre 2009.

## Avantages CBE :

- Réception sur votre portable du résultat des rencontres de CB à l'extérieur
- Invitation pour la réunion partenaire de début de saison
- Réception des newsletters sur votre messagerie électronique
- Possibilité de participer au tournoi des sponsors, de faire partie de l'équipe de basket du CBE
- Possibilité de réserver la salle du CBE pour vos réunions, séminaires, etc.

## Les soirs de match :

- Accès au parking privé
- Une heure avant le coup d'envoi : Accueil au CBE pour l'apéritif d'avant match
- Sièges ou loges VIP personnalisés
- Après le match : dîner servi à table en compagnie des partenaires, joueurs et staff de l'équipe professionnelle de Cholet Basket.



PHOTOS E. LIZAMBARD



## Hall de choix et magasin conseil

Peintures et vernis décoratifs - Papiers peints - Tissus  
Parquets bois - Sols en stratifié, PVC, linoléum  
Moquettes - Décors Staff - Serrurerie décorative

La Roche/Yon - Nantes - Cholet - Angers - Saumur  
Siège social 1, rue de la Sarthe 49300 Cholet Tél 02 41 46 10 77 Fax 02 41 71 04 98

[www.sofipcolor.com](http://www.sofipcolor.com)

## Les Collectivités



**Le Choletais**  
L'audace pour réussir



## Les Partenaires Majeurs

**DACHSER**  
Intelligent Logistics



**HYPER U**  
Chemillé



Groupe  
**BRANGEON**

- **A L'ART FLORAL A L'Art Floral**

- **A5 RASEC RETAIL/ A5 SERVICES**

- **AGUY**

- **AJS**

- **ALUGO GLASSGO**

- **AMBULANCES SEVRE-CHOLETAISES**

- **AMIOT**

- **APOLLON**

- **ARCHITECTURE F.**

- **ASP**

- **ATELIER CHAUVIN**

- **ATELIERS DIXNEUF**

- **AUTO PIECES ATLANTIQUE**

- **BATIMPRO CHARRIER**

- **BATISTYL**

- **BEQUET**

- **BM METALLERIE**

- **BMW**

- **BODET SA**

- **BOUYER LEROUX**

- **BTM**

- **CABINET B.C.R.**

- **CARRIERE DES 4 ETALONS**

- **CEGELEC**

- **CHALLET HERAULT**

- **CHÂTEAU DE LA TREMBLAYE**

- **CIC**

- **CIC**

- **CONCEPT BUREAU SERVICE**

- **CHOLET TP**

- **COMEC**

- **CREDIT MUTUEL**

- **DMT CONCEPT**

- **DOGAN**

- **FDI MATELEC**

- **GAUTIER**

- **GRÉGOIRE BESSON**

- **GRETA DU CHOLETAIS**

- **GROUPE PR**

- **GSF AURIGA**

- **JAKO**

- **KONATA**

- **LAHAYE TP**

- **LES MOULINS DE PÉRONNE**

- **LES SOLIDAIRES**

- **LE VERGER DE LA BLOTTIERE**

- **MATELOC**

- **MERCEDES-BENZ**

- **MERIGNAC GAN**

- **MICHELIN**

- **MODEMA**

- **MORILLON**

- **NICOLL**

- **OUEST FRANCE**

- **PACT EUROPACT**

- **PEUGEOT**

- **PH 49**

- **POINT P**

- **PRECOM**

- **RAMBEAU IMOBILIER**

- **RENAULT**

- **RENOVAL**

- **SADAC - CYRANIE**

- **SALMON ARC EN CIEL**

- **SARL 3F**

- **SCAVO**

- **SCOBAT**

- **SMURFIT KAPPA**

- **SODEBO**

- **SOFIP**

- **SOREEL+**

- **BES+SDMO**

- **SOREGOR**

- **SPORT 2000**

- **STREGO**

- **SUPER U ANDARD**

- **SUPER U CHOLET**

- **SUPER U MORTAGNE**

- **T PLUS**

- **TRANSPORTS PUBLICS DU CHOLETAIS**

- **TRANSPORTS RAUTUREAU**

- **VÉTELÉ**

- **VM MATERIAUX**

- **VOYAGES RICHOU**

**ACCOR LUBRIFIANTS**  **lubrifiants**

**ACTUAL** 

**AES** 

**AGEFOS PME** 

**AGENA 3000** 

**ALOUER VAISSELLE** 

**ALOUETTE** 

**AND ONE** 

**ASSURANCES GERMOND**  **Assurances GERMOND**  
Place Maurice - CHOLET

**ATELIER TEXTILE DE L'OUEST** 

**BOUCHET (Vezins)** 

**BOUCHET (Yzernay)** 

**CASINO CAFÉTÉRIA** 

**CHAMBRE DE COMMERCE ET D'INDUSTRIE** 

**CENTRE LECLERC NIORT** 

**CER FRANCE** 

**CHARAL** 

**CITYA** 

**COLLINES** 

**CONCEPT ALU** 

**CÔTÉ COUR** 

**DOMINO'S PIZZA** 

**EUROPCAR** 

**Famille Mary** 

**FLY** 

**GRAPHIC 49** 

**GRC** 

**GROUPAMA** 

**HALL DES SPORTS** 

**HIT WEST** 

**ICI FARRÉ** 

**INTERSPORT** 

**ISARD** 

**JBL** 

**JIGÉ** 

**JP SERVICES**  **J.P. SERVICES**  
Entreprise de propreté

**LA DOLCE VITA** 

**L'ANNEXE** 

**LE COURRIER DE L'OUEST** 

**LE GRAND CAFÉ** 

**LES COMPAGNONS CAVISTES**  **Les Compagnons Cavistes**

**MAISON TRAVERS** 

**MAROLOTEST** 

**MARQUES AVENUE** 

**MCDONALD'S** 

**MICHENEAU** 

**MUTUELLE LA CHOLETAISE** 

**OPEL - CHEVROLET** 

**OPTEOR** 

**OPTIQUE PK3** 

**PARU VENDU** 

**PK3 (Galerie)** 

**PRATI CUISINE** 

**PROXIA** 

**QUADRA** 

**QUALEA** 

**SADAM** 

**SAN BENEDETTO** 

**SAS SPL** 

**SAVEUR DES MAUGES** 

**TECHNISERVICE** 

**TELLIER** 

**TRAVOT PHOTO** 

**TROPICAL GARDEN** 

**VINS RÉMY LIBOUREAU** 

**VST** 



# BENEVOLES



PHOTO E. LIZAMBARD



Janvier 2009 : la galette des bénévoles

Un club comme CHOLET BASKET ne pourrait pas vivre sans ses 125 bénévoles. Entre les placeurs pour le parking ou la salle, les serveurs des quatre bars, les contrôleurs, ils ont tous un rôle bien précis les soirs de matches et permettent l'accueil de tous les supporters et partenaires de CB.

Il y a aussi les bénévoles qui rendent service tous les jours. Ainsi la billetterie ne pourrait pas fonctionner sans son groupe de bénévoles présent plusieurs jours dans la semaine au Smash et à la salle les soirs de match. Cholet Basket peut aussi compter sur des fidèles du club en charge par exemple de l'entretien ou de l'intendance.

Que ce soit pour les arbitres ou les équipes adverses, des bénévoles sont aussi en charge de les guider et de les accueillir tout au long de leur séjour dans les Mauges.

Un grand merci à tous ces bénévoles qui font partie de la grande famille de CHOLET BASKET !



Sept 2009 : présentation de l'équipe aux bénévoles



**Si vous souhaitez devenir bénévole à Cholet Basket, contactez Elisabeth au 02 41 71 65 12 ou à [billetterie@cholet-basket.com](mailto:billetterie@cholet-basket.com)**

# ACCOR<sup>®</sup>

## lubrifiants



# CLUB DE SUPPORTERS LES C'BULLS



PHOTO E. LIZAMBARO

Le club de supporters «les C'BULLS» a été créé durant l'été 2007. Répondant à l'attente de ses supporters et désireux d'apporter un nouvel élan à l'animation de la salle de la Meilleraie; Thierry Chevrier Directeur de Cholet Basket et Nicolas Brosseau Responsable des supporters depuis 2004, ont travaillé en collaboration à la création d'un nouveau club de supporters.

Le club «Les C'BULLS» est donc né. Un nom et un logo modelés autour des incontournables initiales du club; «CB» ainsi que l'utilisation des «BULLS» pour la représentation locale des terres d'élevage Maugeoise, petit clin d'œil au passage à la célèbre équipe Américaine du même nom.

Le logo à la «Tête de Taureau» a donc été dessiné, et est arboré désormais sur les nouveaux tee-shirts et drapeaux du club.

Ce club rassemble des hommes et des femmes de tous milieux sociaux et tous horizons, toujours prêts à supporter leur équipe à domicile comme en déplacement et à représenter les couleurs «Rouge et Blanc» de son équipe.

La volonté du club est de permettre à tous les supporters et sympathisants de Cholet Basket, de prendre du plaisir et de partager leur passion pour le Basket et leur équipe.

Aujourd'hui le club compte environ 30 membres et s'organise pour dynamiser encore son activité. Alors n'hésitez plus à franchir le pas et venez partager de formidables moments... à des tarifs très attractifs.

**ALLEZ CB !!! Tes supporters sont là !!!**

**Si vous souhaitez rejoindre les C'Bulls, contactez Nicolas BROUSSEAU au 06 63 77 30 71.**



À LOUER  
VAISSELLE

Location de matériel pour réception :  
Chapiteaux, tables, chaises, vaisselle...  
Vente de vaisselle et de nappages jetables

CHOLET  
LES HERBIERS [www.alouer-vaisselle.com](http://www.alouer-vaisselle.com)  
02 41 55 81 82 • 06 60 85 41 48

# CAMPS ETE



Après le succès de la **vingt-deuxième édition de ses camps d'été**, Cholet Basket va organiser cette année ses **23<sup>èmes</sup> Camps Été**. Sur **trois semaines du mois de juillet 2010**, près de 500 jeunes de 7 à 18 ans, de tous niveaux (licenciés ou non), vivront au rythme des entraînements et des matches, sous la responsabilité d'un encadrement performant composé d'entraîneurs diplômés d'Etat et de kinésithérapeutes, le tout, sous la direction de **Jean-François MARTIN**, directeur technique des camps et entraîneur de l'équipe Espoirs de CB.

De plus, un camp de trois jours sera ouvert pour tous les jeunes de la Communauté d'Agglomération du Choletais.

Les dates :

- Du 5 au 7 juillet 2010 : **Camp Bleu mini-camp de 3 jours** – Catégories Mini-Poussin(e)s, Poussin(e)s, Benjamin(e)s, Minimes.
- Du 5 au 9 juillet 2010 : **Camp Vert de 5 jours** – Toutes catégories.
- Du 12 au 16 juillet 2010 : **Camp Orange de 5 jours** – Toutes catégories.
- Du 18 au 23 juillet 2010 : **Camp Élite de 6 jours** – Catégories Benjamin(e)s, Minimes, Cadet(tes) et Seniors (1999 à 1992), Niveau de compétition régional ou national

Occasion unique pour les jeunes de la France métropolitaine, des Dom-Tom et de l'étranger de partager leur passion pour le basket-ball, ces camps d'été offrent non seulement des cours adaptés à chaque niveau mais également des moments de détente avec l'intervention de plusieurs joueurs ou de coaches professionnels...

Simultanément à l'organisation de ces camps d'été destinés aux joueurs se déroulera le **12<sup>ème</sup> camp pour arbitres...** Pour cette 12<sup>ème</sup> édition, ce camp se déroulera en du 18 au 23 juillet 2010 sous la direction de **Pascal DORIZON** (Directeur Technique National de l'Arbitrage), assisté d'arbitres de haut niveau de Pro A. Ouvert à toutes personnes de moins de 25 ans, ce camp se révèle l'occasion de découvrir de manière tant technique (étude du règlement, connaissances techniques, observation vidéo et radio...) que pratique (arbitrages des matches du camp) les secrets de l'arbitrage...



**JAKO TEAMSPORT**  
Stenenstap 12 2500 LIER (Belgique)  
INFO@JAKO-TEAMSPORT.BE  
Tel FR 08 18 810 861 Fax 08 10 121 217



**JAKO**  
LIVING SPORTS

La base du succès de JAKO a été établie lors de la fondation en 1989 par le directeur général actuel, Rudi Sprugel à Stachenhausen en Allemagne. Stachenhausen se situe entre les rivières JAGst et Kocher. JAKO AG a déménagé en 1992 sur l'actuel site à Hollenbach. JAKO fournit également l'Autriche, Suisse le Bénélux et la France.

#### La philosophie

Pour tous nos produits la qualité est la priorité et nous posons les plus hautes exigences quant aux matériaux, au traitement et fonctionnement. Nous garantissons la distribution de tous nouveaux articles pendant 3 ans. JAKO s'est développé au cours des années au niveau des vêtements de sport d'équipe et ceci grâce à :

- un assortiment très large, survêtements, maillots, accessoires, ballons...

# CHALLENGE DES PAYS DE LA LOIRE EXPOBAIN EXPOELEC



La Région des Pays de la Loire est la première en France en terme de licenciés et de clubs. Conscient de son rôle de locomotive envers ce basket amateur, Cholet Basket a décidé de créer le CHALLENGE des Pays de la Loire Expobain Expoelec en partenariat avec LA REGION DES PAYS DE LA LOIRE et EXPOBAIN EXPOELEC.

Né au début de la saison 2001/2002, ce concept permet aux clubs de la Région de bénéficier de places à tarif préférentiel pour assister à l'une des 8 rencontres prévues de Cholet Basket à domicile et surtout de s'affronter, sur le parquet de la Meilleraie, lors d'un concours de lancers francs.

En effet, lors de chaque rencontre, les clubs invités présentent une équipe mixte de 4 joueurs de catégorie benjamin et s'opposent dans un concours de lancers francs pendant deux minutes. Le club vainqueur est récompensé le soir même.

En parallèle à ce challenge et afin d'assurer une bonne ambiance dans la salle, Cholet Basket organise le Challenge du club le plus dynamique. Destiné à tous les clubs présents dans la salle, ce challenge couronne à chaque rencontre le club ayant le plus encouragé Cholet Basket et lui offre un ballon dédié par toute l'équipe de



Cholet Basket. Les critères de sélection s'effectuent sur la qualité des encouragements, sur le nombre de licenciés présents, sur le dynamisme et leurs tenues colorées.

En 2008/2009, ce challenge a rassemblé **47 clubs ligériens, soit 3343 personnes.**

Cette saison, les challenges se dérouleront lors des matches :

- CB/ROANNE du 31/10/09
- CB/STRASBOURG du 14/11/09
- CB/POITIERS du 28/11/09
- CB/PARIS-LEVALLOIS du 11/12/09
- CB/LE MANS du 02/01/10
- CB/LE HAVRE du 16/01/10
- CB/VICHY du 06/02/10
- CB/DIJON du 27/02/10
- CB/NANCY du 13/03/10
- CB/CHALON du 10/04/10
- CB/ASVEL du 24/04/10

Tous ensemble pour le sport

www.paysdelaloire.fr

l'esprit grand ouvert Région PAYS DE LA LOIRE

Avec Cholet Basket, nos artisans ont du rebond!

EXPOBAIN / EXPOELEC PARTENAIRE DE **CB** CHOLET BASKET

INCORPORÉ MARQUE

SALLE DE BAINS ■ ÉLECTRICITÉ ■ CHAUFFAGE ■ ENERGIES RENOUVELABLES ■ ELECTROMENAGE

Zi La Bergerie - LA SEGUINIÈRE / TEL. 02-41 71 07 00 - Ouvert au public du lundi au samedi

www.expobai

# CHALLENGE CAC-BODET

Le challenge « CAC-BODET » a réuni 9 clubs de basket de la CAC lors d'une grande soirée le samedi 14 novembre 2009 (CHOLET BASKET/STRASBOURG).

## >Clubsin vités

- CHOLET BASKET
- LA JEUNE FRANCE DE CHOLET
- LE MAY SUR EVRE
- MAZIERES EN MAUGES
- ST CHRISTOPHE DU BOIS
- ST LEGER SOUS CHOLET
- LA SEGUINIERE
- LA TESSOUALLE
- TOUTLEMONDE



Durant la soirée, deux poussin(e)s de chaque club seront mis à l'honneur : ils ont eu le privilège d'accompagner les joueurs lors de leur entrée sur le terrain.



Quatre benjamin(e)s ont également participé à un concours de lancers francs avant le match, qui les opposa à d'autres clubs de la Communauté d'Agglomération du Choletais. C'est la Jeune France de Cholet qui en est sorti vainqueur.



Les Maires de la CAC, dont

Monsieur Gilles BOURDOULEIX Député-maire de Cholet, et les Présidents des clubs ont aussi pu tester leur adresse dans un concours qui leur était destiné.

Ce challenge a rassemblé neuf clubs, soit 722 personnes.

## Offrez-vous les services d'un vrai pro !



**Technologie à diodes**

**Résistance aux chocs**

**Simplicité d'utilisation**

**Multisports**



N° Indigo 0 825 828 106

# BT 6000

TABLEAUX D'AFFICHAGE MULTISPORTS

www.bodet.fr

# Bodet

# LE CHALLENGE GROUPAMA, COMMUNAUTÉS DE COMMUNES DE L'ARRONDISSEMENT DE CHOLET

En partenariat avec **GROUPAMA**, Cholet Basket invite les clubs de basket-ball des Communautés de Communes de l'Arrondissement de Cholet à participer au **CHALLENGE GROUPAMA CCAC**.

Pour la quatrième édition de ce challenge, les clubs étaient invités lors de deux rencontres de Cholet Basket à la Meillaerie :

- CHOLET BASKET/STRASBOURG IG le samedi 28 février 2009
- CHOLET BASKET/DIJON le samedi 28 mars 2009

Durant la soirée, deux poussin(e)s de chaque club étaient mis à l'honneur : ils ont eu le privilège d'accompagner les joueurs lors de leur entrée sur le terrain.

Quatre benjamin(e)s ont également participé à un concours de lancers francs avant le match, qui les a opposés à d'autres clubs des Communautés de Communes de l'Arrondissement de Cholet.

Les présidents des clubs et les maires se sont également affrontés aux lancers francs à la mi-temps de la rencontre.



En 2008/2009, ce challenge a rassemblé **18 clubs, soit 1912 personnes**.

Une soirée de remise des récompenses a été organisée le lundi 14 avril en présence de tous les clubs vainqueurs et des joueurs de l'équipe pro.

# CHALLENGE CCI

Lors de la rencontre CB/ROUEN du mardi 11 mai 2010, **Cholet Basket accueillera les apprentis, les maîtres de stage et les employés du CFA** de la Chambre de Commerce et d'Industrie du Choletais.

Plusieurs challenges, sous la forme de concours de lancers francs, seront organisés avant le match des pros.

Afin de se préparer à ce concours de lancers-francs, les apprentis du CFA vont pouvoir participer durant l'année scolaire à une séance d'entraînement spécifique avec les joueurs pros et les entraîneurs, parrains de leur filière.

Une remise de récompenses aux vainqueurs de ces challenges sera effectuée au CFA Eurespace en présence des joueurs de l'équipe pro.

En 2008/2009, ce challenge a rassemblé **près de 510 personnes** (apprentis, formateur et personnel).



\* voir conditions détaillées en magasin. © 2019 - 2020 PK3 - Paris 8 - Seine St Denis

# VOUS ALLEZ AIMER NOTRE VISION DE L'OPTIQUE

CONTRÔLE GRATUIT DE VOTRE VUE

ASSURANCE CASSE GRATUITE 2 ANS

PAIEMENT EN 4 FOIS SANS FRAIS\*

DEUXIÈME PAIRE SOLAIRE POUR 1€

**OPTIQUE PK3**

OPTICIEN & LUNETIER

CENTRE COMMERCIAL GÉANT PK3 - DU LUNDI AU SAMEDI DE 9H00 À 19H30



**HYPER U**  
**SUPER U**  
**MARCHE U**  
**U** *express*



**37 magasins dans  
le Maine et Loire  
pour vous servir!**

**HYPER U : CHEMILLE, MURS ERIGNE - SUPER U : ANDARD, ANGERS (Les Justices), ANGERS (Beaussier), BAUGE, BEAUCOUZE, BEAUPREAU, BECON LES GRANITS, CANDE, CHALONNES SUR LOIRE, CHATEAUNEUF SUR SARTHE, CHOLET, CORZE, DOUE LA FONTAINE, DURTAL, GENNES, LA POMMERAYE, LE LION D'ANGERS, LONGUE JUMELLES, MAULEVRIER, MAZE, MONTREUIL BELLAY, POUANCE, SAUMUR, SEGRE, ST BARTHELEMY LES BANCHAIS, ST BARTHELEMY COEUR DE VILLE, ST GEORGES SUR LOIRE, ST MACAIRE EN MAUGES, ST SYLVAIN D'ANJOU, THOUARCE, TIERCE, VERNOIL LE FOURRIER, VIHERS MARCHE U : LES PONTS DE CE - U *express* CHAMPIGNE** 🏀

