



**Les Camps Été**



# SOMMAIRE

<b>ÉDITO</b>	<b>2</b>
<b>OBJECTIFS</b>	<b>3</b>
<b>CAMPS JOUEURS</b>	<b>4</b>
<b>CADRE SPORTIF</b>	<b>5</b>
<b>CADRE DE VIE</b>	<b>6</b>
<b>EMPLOI DU TEMPS TYPE</b>	<b>7</b>
<b>DIFFÉRENTS SITES DES CAMPS</b>	<b>8</b>
<b>ACTIVITÉS EXTRA-SPORTIVES</b>	<b>9</b>
<b>CÉRÉMONIE DE CLÔTURE</b>	<b>10</b>
<b>ENCADREMENT DES CAMPS</b>	<b>11</b>
<b>QUESTIONS FRÉQUEMMENT POSÉES</b>	<b>13</b>
<b>HALL OF FAME</b>	<b>14</b>
<b>REVUE DE PRESSE</b>	<b>15</b>
<b>COORDONNÉES ADMINISTRATIVES</b>	<b>17</b>

# ÉDITO

” Créés en **1987**, les **Camps d'Été** de l'Association de Cholet Basket sont destinés à tous les jeunes désirant découvrir le Basket de haut niveau. Ces camps offrent un enseignement de qualité proposé par le staff du Centre de Formation, de l'association et regroupant exclusivement des entraîneurs diplômés.

Un apprentissage sérieux qui, dans une ambiance de travail conviviale, est assuré par :

- Des **infrastructures de qualité**,
- Une **expérience d'un quart de siècle** irremplaçable
- Des **rencontres avec des joueurs de haut niveau**

N'hésites pas à nous rejoindre cet été afin **de partager notre passion et vivre un moment fort dans ton projet Basket !** ”

**Jean-François MARTIN**  
Directeur des Camps d'Été



Les Camps Été de Cholet Basket sont agréés par la Direction Départementale de la Jeunesse et des Sports du Maine-et-Loire



Nando De Colo  
a participé aux Camps  
d'Été Cholet Basket

# OBJECTIFS



La **qualité** et la **fréquence** du travail proposé permettent aux stagiaires de rapidement progresser. En effet, en alternant **séquences collectives et individuelles**, joueurs et arbitres travaillent **l'apprentissage et le perfectionnement des gestes fondamentaux**.

En participant aux **Camps d'Été de Cholet Basket** vous pourrez entre autre :

- ★ **Perfectionner votre tir**
- ★ **Progresser dans votre dribble**
- ★ **Parfaire votre vision du jeu**
- ★ **Améliorer votre condition physique**



La formation dispensée durant les camps donne évidemment l'opportunité aux jeunes de **développer leur performance technique et physique** mais insiste également sur les valeurs fondamentales qu'exige la pratique du basket.

Ces valeurs telles que le **respect, la solidarité** mais aussi la **rigueur** et le **travail** sont essentielles pour toutes personnes espérant atteindre son meilleur niveau personnel. Elles feront donc partie intégrante de l'apprentissage offert aux jeunes durant les camps, toujours dans un **esprit d'équipe**.



Ces camps sont également des lieux de **rencontres et d'échanges**, favorisés par **une équipe d'encadrement compétente et disponible**.



Yannick Bokolo  
a participé aux Camps  
d'Été Cholet Basket

# CAMPS JOUEURS

	DEMI-PENSION	PENSION COMPLÈTE	ARRIVÉE LA VEILLE* (à partir de 17h)
<b>CAMP BLEU</b> Mini-camp 3 jours U9 à U11 (2009 à 2006) <i>Pas d'après-midi au Grand Parc</i>	90 € 3 jours	★	★
<b>CAMP VERT</b> U9 à U18 (2007 à 1998)	265 € 5 jours	365 € 5 jours	+ 30 € (Dimanche)
<b>CAMP ORANGE</b> U9 à U18 (2007 à 1998)	265 € 5 jours	365 € 5 jours	+ 30 € (Dimanche)
<b>CAMP ELITE</b> U13 à U18 (2005 à 1998)	★	395 € 6 jours	+ 35 € (Samedi)
<b>CAMP ARBITRES</b>	★	395 € 6 jours	★

\* Ce supplément comprend : la nuitée, le dîner et le petit-déjeuner.



## ★ CAMP BLEU :

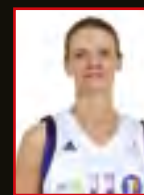
Ce mini camp de **3 jours** est destiné aux jeunes joueurs. Il s'agit souvent d'une **première expérience** où les enfants découvrent les plaisirs de la **vie en communauté** tout en pratiquant **le sport qu'ils aiment**.

## ★ CAMPS VERT ET ORANGE :

Ces camps de **5 jours** sont ouverts aux jeunes âgés de 9 à 18 ans. Inscrits dans un **environnement professionnel**, ces camps sont l'occasion pour les stagiaires de **perfectionner leur niveau de basket**.

## ★ LE CAMP ÉLITE :

Ce camp est réservé aux pratiquants de niveau de compétition régionale, inter-région ou nationale. Les 6 jours composant ce camp seront rythmés par la convivialité, l'esprit d'équipe et le travail ! Le Camp élite a lieu en même temps que le Camp Arbitres, un vrai lien de complémentarité est mis en place entre ces deux camps.



Florence Lepron  
a participé aux Camps  
d'Été Cholet Basket

Tous nos camps sont mixtes !

# CADRE SPORTIF



Les stagiaires des Camps d'Été ont tous l'occasion de s'entraîner dans la salle de la Meilleraie, salle accueillant habituellement l'équipe professionnelle de Cholet Basket.



Trois sites supplémentaires sont mis à la disposition des joueurs :

★ **L'espace jaune de La Meilleraie** : Situé à côté de la salle des professionnels, il regroupe quatre terrains couverts.



★ **La salle Ste Marie** : Situé à proximité du lycée Sainte Marie, elle regroupe deux terrains couverts.

★ **La salle du Bordage Luneau** : Située à cinq minutes de la Meilleraie, elle regroupe deux terrains couverts.



Les plus âgés pourront également profiter de la **salle de musculation** habituellement réservée aux joueurs professionnels.



Kevin Seraphin a participé aux Camps d'Été Cholet Basket

# CADRE DE VIE

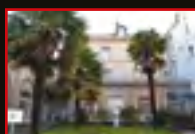
Les stagiaires des différents camps sont tous logés à l'Internat du Lycée Ste Marie. Cet établissement est situé dans le **centre ville de Cholet**, à quelques minutes de la salle de la Meilleraie.



Les jeunes sont répartis dans des **chambres à 1, 2 ou 3 lits** avec lavabo et douche. Cette répartition est réalisée par **sexe et par tranche d'âge**. Les chambres ne sont ni équipées de télévision, ni d'accès internet.



Les joueurs qui le souhaitent ont la possibilité de **partager leur chambre avec un(e) copain(e) ou un(e) membre de leur famille**, il suffit d'en faire la demande lors de l'arrivée au camp.



Les repas s'effectuent dans le **réfectoire du lycée** et une **salle de jeux** (baby foots, billards, etc...) ainsi qu'un salon détente sont également à la disposition des jeunes dans l'enceinte du lycée.

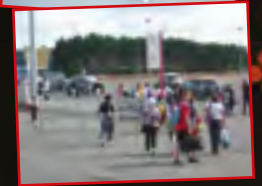


**Nicolas Batum**  
a participé aux Camps  
d'Été Cholet Basket

# EMPLOI DU TEMPS TYPE

## CAMP BLEU

	LUNDI	MARDI	MERCREDI
Matin	Accueil + Evaluations	Travail en atelier + Concours	Travail en atelier + Concours
Après-midi	Matches	Matches	Matches



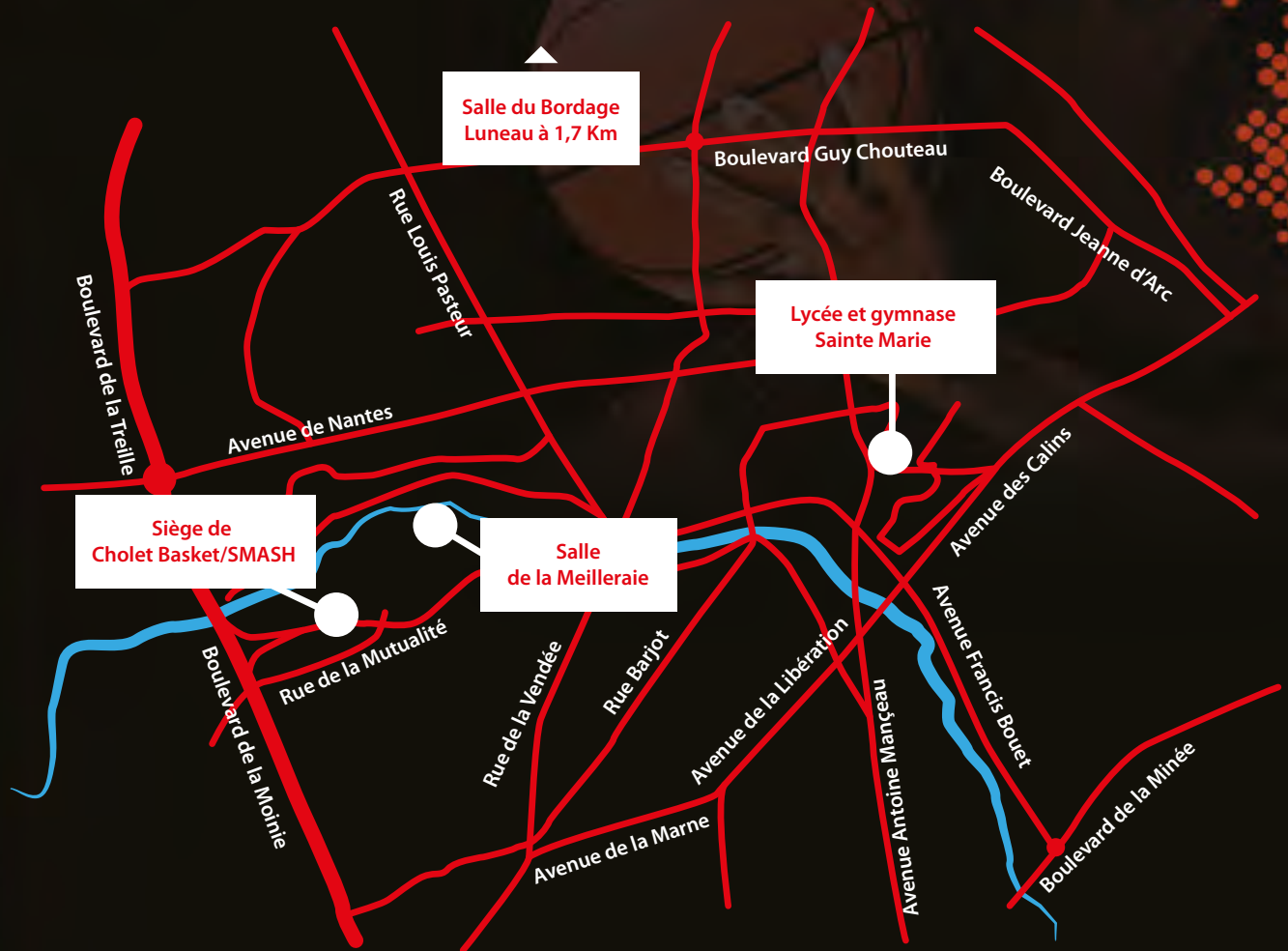
## CAMP VERT / ORANGE / ELITE\*

	LUNDI	MARDI	MERCREDI	JEUDI	VENDREDI
9h00			Réveil Musculaire		
10h00	Accueil + Evaluations	Travail en atelier + Concours	Travail en atelier + Concours	Travail en atelier + Concours	Travail en atelier + Concours
11h00					
12h00					
13h00	★	★	★	★	★
14h00					
15h00					Play Off + Remise des récompenses + Fin du camp
16h00	Photo groupe + Matches	Discussion + Matches	Visite du Grand Parc du Puy du Fou	Discussion + Matches	
17h00					
18h00					
19h00	★	★	★	★	★
20h00					
21h00	Récupération + Travail individuel	Travail individuel	Soirée Piscine à Glisseo	Repas McDonald's	
21h30					★

\*CAMP ELITE : Début du camp par des évaluations le dimanche après-midi.



# DIFFÉRENTS SITES DES CAMPS



**Steeve Essart**  
a participé aux Camps  
d'Été Cholet Basket

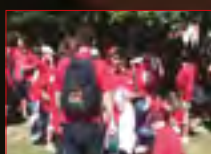
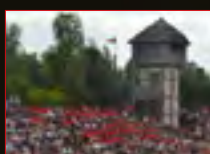


Les navettes entre les différents sites du camp sont assurées par Choletbus

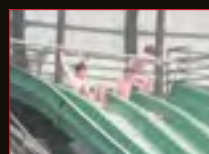
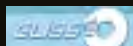
# ACTIVITÉS EXTRA-SPORTIVES\*

Bien que l'activité principale des camps reste évidemment la pratique du Basket, de **nombreuses activités extra-sportives** sont organisées pour permettent aux jeunes de se **reposer** et de se **détendre**.

## Après-midi au Grand Parc du Puy du Fou



## Soirée piscine au complexe sportif Glisséo



## Repas McDonald's

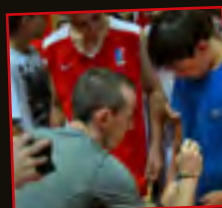


Rudy JOMBY

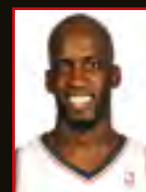


Kadri MOENDADZE

## Rencontres avec les joueurs professionnels



Jonathan ROUSSELLE



Johan Petro  
a participé aux Camps  
d'Été Cholet Basket

\*Seuls les stagiaires du camp bleu n'auront pas accès à ces activités.

# CÉRÉMONIE DE CLOTURE



Chaque camp est clôturé par une **cérémonie de remise de récompenses** où tous les **stagiaires** se voient remettre de **nombreux cadeaux** tels que :

- ★ Fiche bilan
- ★ La photo souvenir de ton camp
- ★ Le diplôme des Camps d'Été



Un **tee-shirt des Camps d'Été** est également remis à chaque jeune en début de stage et différentes **récompenses individuelles** sont décernées aux stagiaires.



David Gautier  
a participé aux Camps  
d'Été Cholet Basket

# ENCADREMENT DES CAMPS

## LE STAFF ADMINISTRATIF



**Jean-François MARTIN**  
 Directeur  
 des Camps d'Été  
 • Titulaire du BE2 complet



**Elisabeth ORY**  
 Responsable  
 Administratif

## LE STAFF MEDICAL



**Jean-Jacques GALLOUEDEC**  
 Responsable  
 du Staff Médical  
 • Spécialiste de la Médecine  
 du Sport et de la Traumatologie  
 Sportive



**Régis Guilloteau**  
 Médecin généraliste

# ENCADREMENT DES CAMPS



Deux kinés sont également présents lors des camps

# ENCADREMENT DES CAMPS



**Jean-François MARTIN**

Directeur des Camps d'Été

• Titulaire du BE2 complet

**LE STAFF TECHNIQUE** L'encadrement des Camps d'Été est assuré par le staff technique de Cholet Basket :

- ★ **Sylvain DELORME** : *Entraîneur des Cadets France – BE1*  
*Entraîneur Assistant de l'Équipe Espoirs – BE2*
- ★ **Romain PALUSSIÈRE** : *Entraîneur à l'Association - BE1*  
*Préparateur physique*
- ★ **Nathalie SACQUIN** : *Entraîneur de l'École de Basket – BE1*
- ★ **Régis BOISSIÉ** : *Entraîneur des Espoirs*  
*Entraîneur Assistant de l'Équipe Pro - BE2*
- ★ **Gaëtan CHERBONNIER** : *Entraîneur Seniors Féminines 1 - BE1*

Le staff technique est complété par **d'autres entraîneurs**, tous **diplômés d'Etat** (BE1, BE2 ou dans leur cursus de formation fédérale)

**1 coach pour 9 joueurs**



**Une équipe d'intendants/animateurs** est également présente sur le camp.



**Christophe Léonard**  
a participé aux Camps  
d'Été Cholet Basket

# QUESTIONS FRÉQUEMMENT POSÉES

★ **Si je viens en train, y aura-t-il un responsable du camp pour venir me chercher à la gare ?**

Oui, un accueil est mis en place le dimanche soir à partir de 17 heures afin de prendre en charge les stagiaires dès leur arrivée. Dans la mesure du possible, il est demandé aux stagiaires d'arriver avant 9h30 le lundi matin. La gare de Cholet est située à quelques minutes des infrastructures du camp été. Merci de nous indiquer au préalable vos heures d'arrivée.

★ **A quelle heure sont libérés les stagiaires le vendredi à la fin du stage ?**

Les enfants sont libérés à la fin de la journée, aux alentours de 18 heures. Les parents peuvent venir à la salle de la Meilleraie dès 14h30 afin d'assister aux derniers entraînements et à la remise des récompenses.

★ **Je reste plusieurs semaines, Est-il possible de laver du linge sur place ?**

Oui, il y a des possibilités de lavage sur place.

★ **Que font les stagiaires pendant le week-end intermédiaire ?**

Des sorties (piscine...) et des jeux peuvent être organisés en fonction de la météo. Cependant, l'équipe encadrante profite du week-end pour mettre l'accent sur la récupération.

★ **En cas de blessures, que se passe-t-il ?**

Les petits « bobos » (ampoule, léger coup) sont traités directement sur place par les deux kinés. Le stagiaire est mis au repos. Toutes les blessures nécessitant un examen clinique sont prises en charge par les médecins des camps. Le staff médical tient informé les familles de ses démarches.

★ **Quel équipement doit-on emmener pour un camp ?**

- Une paire de basket
- Une paire de claquettes pour le midi et le soir
- Des vêtements de sport pour 5 jours
- Un duvet, un drap housse (lit 1 personne), une taie de traversin
- Un blouson imperméable
- Un sac à dos pour transporter les vêtements de sport
- Des serviettes de bains
- Un nécessaire de toilettes
- Des vêtements pour le soir
- Un maillot de bain
- Un nécessaire de douche pour les entraînements
- Casquette *(sortie au Puy du Fou)*



★ **Comment venir à Cholet ?**

- Par le train TGV Paris-Angers et train Angers-Cholet (2h45mn)
- Par l'avion Aéroport International Nantes-Atlantique (65km) Aérodrome Cholet-Pontreau (vol d'affaires et loisirs)
- Par la route Autoroute Paris-Angers  
Angers : 64 km (dont 54 km sur A87)  
Nantes : 65 km (voie express)  
Saumur : 69 km  
Poitiers : 126 km



# HALL OF FAME

## JOUEURS AYANT ÉVOLUÉ OU ÉVOLUANT EN **NBA** :



- ★ BATUM Nicolas
- ★ DIAW Boris
- ★ PETRO Johan
- ★ SERAPHIN Kévin
- ★ DE COLO Nando



## JOUEURS AYANT ÉVOLUÉ OU ÉVOLUANT

### EN **PRO A / PRO B** :



- ★ BADJI Guibril
- ★ BOISSIE Régis
- ★ BOKOLO Yannick
- ★ CISSE Souarata
- ★ ESSART Steve
- ★ GAUTIER David
- ★ GILLET Benoît
- ★ JEANNEAU Aymeric
- ★ KACZMAROW Nicolas
- ★ LEONARD Christophe
- ★ MALET Romain
- ★ MOUILLARD Vincent
- ★ PELLIN Marc-Antoine
- ★ TOMAKU Kiaku

## JOUEUSES AYANT ÉVOLUÉ OU ÉVOLUANT

### EN **LFB** :



- ★ FAVRE Aurélie
- ★ LEPRON Florence

"J'ai participé aux camps de Cholet Basket et c'est resté une très bonne expérience ainsi que de très bons souvenirs.

Ces camps possèdent un staff qualifié pour l'évènement et c'est vraiment une belle aventure !"

Nando De Colo



Boris Diaw  
a participé aux Camps  
d'Été Cholet Basket

## Interne aux camps de Cholet Basket, c'est rythmé !

Deux cent soixante jeunes participent à la première semaine des camps d'été. Pendant une journée, on a suivi Justine, joueuse de la région nantaise, pour se rendre compte. Le programme est dense !

### Reportage

Les camps d'été de Cholet Basket (CB) version 2015, c'est parti ! Mardi, on y a suivi Justine, jeune joueuse minime de Pont-Saint-Martin, près de Nantes, qui découvrait le camp - après en avoir beaucoup entendu parler. Et puis, ma coach a fait les camps en tant qu'entraîneur. « De quoi s'éviter le dépaysement total. Mais pas les courbatures... »

### 7 h : réveil douloureux

Cholet sommeille encore, le docteur du lycée Sainte-Marie s'éveille. Douloureusement. « Ça tire un peu, surtout avec les courbatures de la veille », précise Justine. Pourtant, le mardi matin, le plus dur reste encore à venir. « On finit la semaine cramé », glisse un habitué des camps. Cramé, mais généralement bonifié et heureux. Le programme copieux, qui reste l'une des marques de fabrique des camps de CB, n'aurait su rebuter Justine. « On fait beaucoup de jeu et le programme est très varié. On n'est pas beaucoup privé de ballon. » Un tout petit peu, sur les coups de 10 h 30.

### 10 h 30 : un jeu d'échelle et d'agilité

Entre deux terrains de l'espace jaune de la Mellerie, quatre échelles d'agilité sont étendues à terre. Un outil de coordination, en réalité. Tout le monde ne connaît pas. Le « jeu » a des airs de marelle pour certains, de chemin de croix pour d'autres. Il y a matière à s'emmêler les pinceaux ! Sous les ordres de Gaëtan Cherbonnier, l'un des coaches salariés du club, Justine fait parti des bons élèves. « Cet exercice, je le connaissais », tempère-t-elle. Modeste.

### 11 h 30 : la bonne adresse

À peine le temps d'engloutir un go-



Justine passe au révélateur de l'échelle d'agilité.



telier d'eau, et c'est déjà reparti. Nouvel exercice : des pastilles au sol, plus ou moins éloignées du cercle, plus ou moins primées de points. Le principe est simple : par équipe de deux, en une minute, il s'agit de capitaliser au maximum. Là encore, Justine ne perd pas le Nord... Et son adresse. « Peut mieux faire quand même », glisse-t-elle. Deux séries de shoots et la jeune joueuse prend la direction des vestiaires. Au pas de course. Après chaque entraînement, c'est douche - tenue propre - claquette !

### 14 h : rencontres de haut rang

C'est l'un des temps forts de la semaine : la rencontre avec une per-

sonnalité passée ou présente du basket choletais. Mardi, dans le gymnase du lycée Sainte-Marie, c'est Youn Morosa, jeune espoir de Cholet Basket, qui a le droit de se faire bombarder de questions. À ses côtés, Laurent Buffard, le coach de l'équipe Pro A de CB. Justine préfère écouter qu'interroger. C'est un instant calme, mis à profit pour entier les baskets en vue de l'après-midi.

### 15 h : matches

Saut dans le bus, et direction la Mellerie à nouveau. L'après-déjeuner est consacré aux matches, et à la mise en application des principes collectifs. En fonction des âges, les jeunes sont répartis en quatre groupes, qui

constituent aussi les championnats de l'après-midi : NCAA, France, Europe et NBA, dont fait partie Justine, qui compte parmi les aînés du camp. Fidèle aux garçons, la tâche est parfois rude. « Lundi, on a tout perdu », rigole la jeune nantaise.

### 21 h : détente et étirements

Le soir venu, il n'y a plus guère d'essence dans le moteur. Pas question de solliciter les apprentis basketteurs dans les grandes largeurs. Dans le gymnase Sainte-Marie, chacun s'adonne à la relaxation, étendu sur une serviette de plage. Pour certains, déjà, le sommeil n'est pas bien loin. Tant mieux, car demain, le menu sera copieux.

## Un programme extra... et des extras

Les camps d'été de Cholet Basket ont vu le jour en 1988. À l'époque, la formule était novatrice. Aujourd'hui, « il y a une grosse concurrence », livre Jean-François Martin, le directeur des camps et du centre de for-

mation de CB. Dès lors, il faut savoir se réinventer.

Peu coûteux au regard du niveau de qualification des entraîneurs et des intérimaires, les camps choletais présentent aussi la particularité d'of-

frir un certain nombre d'extras - qui viennent un peu couper le semaine, car les jeunes sont quand même pas mal sollicités. « La sortie piscine est appréciée, autant que la visite du parc du Puy-du-Feu, le mercredi.

Surtout, les camps bénéficient évidemment d'une image solide, dans la mesure où nombre de gloires du basket français y ont posé leur valise l'espace d'un été (Nicolas Batum, Boris Diaw, Nando De Colo...).



## Kevin Séraphin revient à la maison



À 25 ans, Kevin Séraphin est à un tournant de sa carrière.

Toujours en attente d'un nouveau contrat aux Washington Wizards (NBA), Kevin Séraphin est revenu hier à Cholet Basket, son club formateur pour un camp d'été. Il a pu rencontrer une centaine de jeunes basketteurs, signer des autographes et multiplier les selfies. Durant près d'une heure, les enfants et jeunes ont pu lui poser de nombreuses questions sur sa carrière, ses projets, ses idoles. Le

Guyanais s'est montré reconnaissant envers « CB » et à le voir refouler le parquet de la Meilleraie, nul doute qu'il a pris plaisir à revenir en terre choletaise. Non retenu par Vincent Collet pour l'Euro en septembre prochain avec les Bleus, Kevin Séraphin est dans le flou quant à son avenir. Plusieurs clubs de NBA se montrent intéressés par le pivot, actuellement aux Washington Wizards.

Le Courrier de l'Ouest - 15/07/2015

## Les bons conseils de Kevin Séraphin

Le joueur de NBA et ancien de Cholet Basket a rendu visite aux camps d'été, et répondu aux multiples questions.



Kevin Séraphin a fait un passage express par Cholet, mardi. Le joueur NBA s'est prêté à la séance d'autographes.

C'est un temps fort dont les jeunes pensionnaires des camps de Cholet Basket ne sauront désormais se passer. Chaque année, pour chacun des trois camps organisés par le club choletais, les basketteurs en herbe se voient offrir le droit d'assouvir de questions l'une des gloires passées, présentes ou à venir de CB. Kevin Séraphin est un habitué et un adepte de l'exercice. En l'espace d'une heure, mardi, le pivot des Washington Wizards en NBA (le championnat américain) a déroulé son parcours personnel, lequel a pris un contour décisif du côté de la Meilleraie, à compter de 2008.

Les questions habituelles ont fusé, les conseils avisés du joueur pro ont été plus qu'appréciés. « Quand j'ai participé au camp, je n'ai pas eu

la chance de rencontrer un joueur NBA, a expliqué le pivot français, débarqué lundi et qui a repris l'avion dès mardi après-midi. Pour moi, c'est important de venir échanger avec les jeunes, mais aussi de revenir ici, à Cholet. La reconnaissance est un mot fort, chez moi. Et je dois beaucoup à Cholet Basket. » Le Guyanais a en effet recroisé Jean-François Martin (directeur du centre de formation) et Sylvain Delorme (entraîneur des cadets France), qui ont façonné le joueur et l'homme, avant que celui-ci ne prenne son envol chez les professionnels. Une traditionnelle séance de dédicace a achevé la rencontre.

Quest France - 16/07/2015



# COORDONNÉES ADMINISTRATIVES



## CAMPS D'ÉTÉ - Cholet Basket

3 Avenue Marcel Prat - BP 10752

49307 Cholet Cedex

Tel : 02 41 71 65 12 - Fax : 02 41 58 13 64

Mail : ete.basket@cholet-basket.com



La boutique de Cholet Basket est également ouverte pendant les Camps d'Été !



RETROUVEZ NOUS SUR LA PAGE FACEBOOK **CAMP BASKET – CHOLET BASKET**

Retrouver toutes les infos concernant nos Camps d'Été sur  
[www.cholet-basket.com](http://www.cholet-basket.com)



Crédits photos : Travot Photo / Stadium / FFBB / Bellenger / F. Graizeau / E.Lizambard  
Conception et réalisation : Mediapilote Cholet