

CB

CHOLET BASKET

VIP mag

LE MAGAZINE DES PARTENAIRES DE CHOLET BASKET

L'EDITO DU PRESIDENT



Chers Partenaires,

Enfin pour la première fois depuis le début de la saison l'équipe a pu jouer au complet à Strasbourg. Quel résultat ! Maintenant il faut continuer sur cette dynamique.

La semaine des As est toujours d'actualité et bien sûr les play-offs mais ceci est encore loin.

Quant à la Coupe d'Europe notre poule était très relevée. N'oublions pas que St Petersburg, ville de 4,5 millions d'habitants est le champion sortant.

Nos vrais objectifs restent français. Cholet figure depuis plus de 15 ans avec constance parmi les tous meilleurs clubs français et nous avons l'intention d'y rester et de continuer.

Samedi 3 décembre nous aurons le plaisir d'accueillir et de rendre hommage au "Roi" du basket français, Antoine Rigau, enfant de CHOLET formé à CHOLET BASKET, quel honneur pour notre club.

N'oublions pas l'avenir.

L'avenir se construit avec un Centre de Formation mais aussi des infrastructures, salle de basket, salle VIP etc...

Nous y travaillons avec la CAC et la ville pour l'avenir du basket à CHOLET mais aussi avec vous nos partenaires..

Bien à vous.

Allez CB!

Le Président.
Patrick CHIRON



L'équipe Pro de CHOLET BASKET
Saison 2005/2006

PARTENAIRES OFFICIELS DE CHOLET BASKET



PARTENAIRES MAILLOTS & SHORTS DE CHOLET BASKET



Quand on veut, on peut



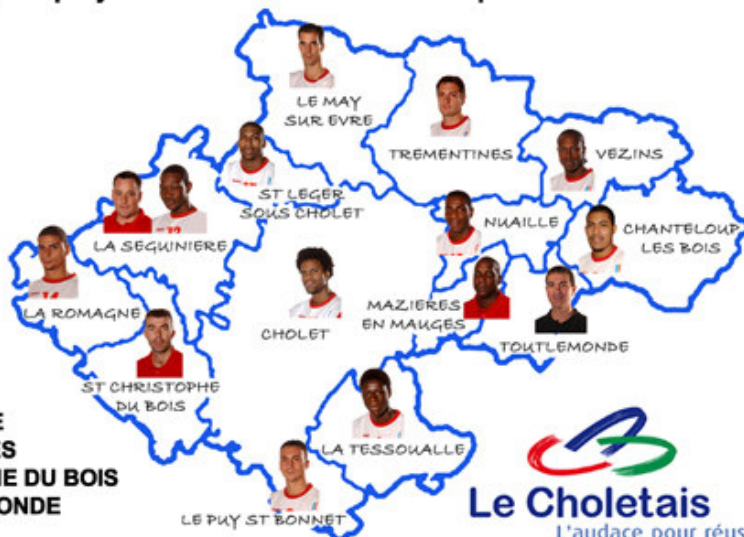
PARRAINAGE ENTRE CHOLET BASKET ET LA COMMUNAUTÉ D'AGGLOMÉRATION DU CHOLETAIS

Afin de renforcer les liens entre CHOLET BASKET et les communes de la Communauté d'Agglomération du Choletais et faire bénéficier ces dernières de la notoriété du club, un parrainage a été mis en place.

Le principe est simple et consiste à associer un joueur ou un coach de la structure professionnelle à l'une des communes de la CAC. Après un tirage au sort, chaque joueur ou coach est nommé le parrain d'une commune pour la saison sportive.

Pour la saison 2005/2006, la répartition est la suivante :

- Jean-Michel MIPOKA est parrain de LA TESSOUALLE
- Jimmal BALL : VEZINS
- Steeve ESSART : CHANTELOUP LES BOIS
- Olivier BARDET : TREMENTINES
- David GAUTIER : LE MAY SUR EVRE
- Cédric FERCHAUD : LE PUY ST BONNET
- Jim BILBA : NUAILLE
- Claude MARQUIS : CHOLET
- Saïd BEN DRISS : LA ROMAGNE
- Lamayn WILSON : ST LEGER SOUS CHOLET
- Charles LOMBAHE KAHUDI et Serge KRAKOWIAK (Kinésithérapeute) : LA SEGUINIÈRE
- Ruddy NELHOMME (Entraîneur) : MAZIERES EN MAUGES
- Jacky PERIGOIS (Entraîneur Assistant) : ST CHRISTOPHE DU BOIS
- Jean-François MARTIN (Entraîneur Espoirs) : TOUTLEMONDE



COMEC NOUVEAU PARTENAIRE CBE



accueil clinique Jules Verne - Nantes

L'entreprise a été créée sous forme de SCOP (coopérative de production) depuis plus de 45 ans. La COMEC entreprend son métier de "menuisier" sous 3 secteurs de marché.

* le métier d'origine, de "menuisier classique" où nous sommes présents dans la construction de bâtiments publics et privés (nombreux hôpitaux et cliniques) et de logements dans l'ensemble des Pays de la Loire. Localement nous sommes très connus pour notre spécialité de rénovation de fenêtres et de portes avec volets roulants, portes de garage et toutes fermetures. Nous avons un véritable service spécialisé dans ce domaine et notre ancienneté, notre savoir-faire sont fort justement reconnus.

* un métier "d'agenceur" où nous intervenons sur toute la France pour la réalisation de chaîne de magasins, d'hôpitaux, d'hôtels, etc...

* un métier de "fabricant" dans lequel nous avons développé une gamme complète de produits coupe feu et techniques que nous diffusons à tous les professionnels installateurs sur toute la France.

Dans ce secteur, nous avons repris, il y a un an, la Sté PLACAL près d'Agen qui est spécialisée dans la fabrication de Blocs Portes techniques depuis plus de 40 ans. Ces produits viennent compléter notre gamme.

Pour ces produits, nous étions présents la 2ème semaine de Novembre à Batimat (salon international du Bâtiment) à Paris, notre participation (la 4ème) a été un vif succès.

Notre Société compte 120 salariés et elle est la première entreprise du secteur BTP dans le Choletais.

Pour terminer, un mot sur notre forme juridique très particulière et intéressante d'entreprendre, puisque notre statut SCOP est une formule "participative" : tous les acteurs au travail dans notre société en sont également les actionnaires et sont intéressés au plus haut point au résultat du fruit du travail.

Notre participation au CBE, est un "come back" puisque nous y étions présents au début des années 1990 et que nous venons de renouveler notre bail juste 10 ans après l'avoir quitté.

COMEC
ZA de Montevi
49280 LA TESSOUALLE
Tél : 02 41 63 40 40 - Fax : 02 41 58 10 38
Email : contact@lacomec.fr



Notre stand à BATIMAT

Antoine RIGAUDEAU



Date de naissance : 17/12/1971
Lieu de naissance : Cholet (FRA)
Taille : 2m01
Poids : 95 kg

1987-95 : Cholet Basket (France - Pro A)
1995-97 : EB Pau-Orthez (France - Pro A)
1997-02 : Kinder Bologne (Italie - Lega)
2002-03 : Virtus Bologne (Italie - Lega)
Dallas Mavericks (NBA)
2003-05 : Pamesa Valence (Espagne - ACB)



A 7 ans, Antoine fait ses premiers dribbles avec Cholet Basket. 26 ans plus tard, il décide de raccrocher ses baskets. Entre temps, il sera devenu l'un des plus grands basketteurs d'Europe, glanant de nombreux titres collectifs (Euroleague, Championnat de France, Coupe d'Italie...) ou individuels (meilleur passeur, MVP français...)

Il est, avec Jim Bilba, le symbole de la réussite du Centre de Formation Choletais et restera un exemple pour tous les jeunes basketteurs.

Avec Cholet Basket, Antoine n'aura pas remporté de titres collectifs mais se sera imposé comme l'un des meilleurs joueurs de sa génération.

En 127 sélections, il a grandement contribué aux derniers titres de l'Equipe de France :

- Vice champion Olympique en 2000 à Sydney
- Troisième au championnat d'Europe à Belgrade

Le samedi 3 décembre, Cholet Basket aura l'immense plaisir de l'accueillir pour lui rendre hommage lors d'une soirée en son honneur.

Palmarès

- 1995-96 : Champion de France Pro A avec Pau-Orthez contre ASVEL Villeurbanne
1997-98 : Vainqueur de l'Euroleague avec Kinder Bologne face à l'AEK Athènes (58-44)
Champion d'Italie avec Kinder Bologne face à Teamsystem Bologne (3V-2D)
1998-99 : Finaliste de l'Euroleague avec Kinder Bologne face à Zalgiris Kaunas (74-82)
Vainqueur de la Coupe d'Italie avec Kinder Bologne contre Varese Roosters (65-63)
1999-00 : Finaliste Coupe d'Italie avec Kinder Bologne contre Benetton Treviso (78-59)
Finaliste Coupe Saporta avec Kinder Bologne contre AEK Athènes - blessé n'a pas joué
Vice-champion olympique contre les Etats-Unis (75-85)
2000-01 : Vainqueur de la Coupe d'Italie avec Kinder Bologne contre Scavolini Pesaro (83-58)
Vainqueur de l'Euroleague avec Kinder Bologne face au TAU Ceramica Vitoria (3V-2D)
2001-02 : Vainqueur de la Coupe d'Italie avec Kinder Bologne contre Montepaschi Siena (79-77)
Finaliste de l'Euroleague avec Kinder Bologne face au Panathinaikos (83-89)
2005 : Troisième du Championnat d'Europe en Yougoslavie contre l'Espagne (98-68)



Titres individuels

- 1989-90 : All Star LNB
1990-91 : MVP français du championnat (referendum MaxiBasket)
Meilleur passeur du championnat (7,1 passes par match)
All Star LNB
1991-92 : MVP français du championnat (referendum MaxiBasket)
Meilleur passeur du championnat (7,2 passes par match)
1992-93 : MVP français du championnat (referendum MaxiBasket)
All Star LNB
Record de points sur un match : 47 points à Gravelines le 24/01/1993
1993-94 : MVP français du championnat (referendum MaxiBasket & L'Equipe)
All Star LNB
1994-95 : All Star LNB
1995-96 : MVP français du championnat (referendum MaxiBasket & L'Equipe)
1997-98 : Eurostar équipe de l'Ouest
1998-99 : Eurostar équipe de l'Ouest



Le Cabinet MERIGNAC



Le Cabinet MERIGNAC, Gan Assurances, situé en périphérie de Cholet près du rond point de Saint Léger et du restaurant La Touchetière, est partenaire de Cholet Basket depuis la saison 2003/2004.

Jérôme Mérignac a repris l'agence en Janvier 2001. Spécialisé en risques industriels avec une structure dédiée à cette clientèle, le cabinet fidélise ses clients qui se trouvent pour la majeure partie dans les Pays de La Loire. Au total, une équipe composée de 5 personnes intervient pour apporter une solution d'assurance à ses clients et prospects sur des domaines aussi variés que les assurances de personnes individuelles telles que les garanties d'emprunt, les complémentaires maladie, les placements financiers ou les assurances habitations et automobiles.

Pour le marché des entreprises, le cabinet propose une panoplie de couvertures allant de la Multirisque industrielle aux contrats de Responsabilité civile accompagnés de garanties pour les Mandataires sociaux. Par ailleurs, l'agence élabore également des programmes sur des contrats "sur mesure" en bris de machine ou encore des réponses spécifiques pour des solutions en assistance sur le monde entier. Enfin, le cabinet intervient dans le domaine de la couverture des hommes au sein de l'entreprise pour les régimes sociaux, la prévoyance et santé collective, l'épargne salariale, la couverture perte d'emploi du chef d'entreprise et pour le choix du statut social du dirigeant.

Pour ce qui est du partenariat avec le club, le cabinet sera encore présent lors du tournoi des sponsors et représente chaque semaine les couleurs de CB avec d'autres partenaires, lors des rencontres hebdomadaires du championnat Loisirs.

CABINET
MERIGNAC



Cabinet Mérignac
39 rue du docteur Roux
49300 CHOLET
02 41 71 95 12
jerome.merignac@wanadoo.fr



MATELOC

MATELOC

Le Service Professionnel



Mateloc, partenaire de Cholet Basket depuis deux saisons, est une Société Coopérative Ouvrière de Production (SCOP), entreprise prestataire de services.

Depuis sa création en 1983, Mateloc a évolué pour se situer sur les marchés du service aux entreprises.

La Société Mateloc c'est :

- 93 employés
- 3 agences de location
- 2 ateliers (ou sites de production)

*Siège de Mateloc
Zone du Cormier à Cholet*



1 métier : mettre à la disposition des entreprises du bâtiment et des travaux publics les matériels et services nécessaires à la réalisation de leurs chantiers au travers de **5 spécificités** :

- la location de coffrages (avec un parc de 20 000 m²)
- la location de grues et plates-formes élévatrices à mât
- la location de proximité (3 agences situées à Cholet, Angers et Nantes)
- l'activité de démolition contrôlée par outils diamantés (carottage et sciage)
- l'activité distribution maintenance et entretien de matériels TP et industriels.

Mateloc a choisi de faire partager la chaleureuse ambiance du Parc de la Meilleraie où évolue l'équipe de Cholet Basket à ses clients, fournisseurs, partenaires...



*Mateloc présent sur le
chantier du Zénith à Nantes*

L'esprit coopératif de Mateloc c'est aussi celle de grande famille du bâtiment avec, au sein même de l'entreprise un grand nombre de sportifs et compétiteurs tant en cyclisme, football, rugby, hockey... et basket !

MATELOC
Square Nicolas Appert
ZAC du Cormier - BP 80331
49303 - CHOLET Cédex

Tél : 02 41 65 19 11 Fax : 02 41 46 02 85
e-mail : contact@mateloc.com



PEUGEOT À CHOLET

Vous avez la priorité

PEUGEOT



LA SATISFACTION CLIENT au coeur des priorités de PEUGEOT CHOLET

Et même si nous ne réussissons pas tout ce que nous entreprenons, tel CB qui ne gagne pas tous ses matches, je puis vous affirmer que la totale satisfaction de nos clients est notre priorité n°1.

Et nos clients nous le rendent bien car de 925 véhicules vendus en 1996, nous sommes passés à plus de 2500 en 2005...

Toute l'équipe de PEUGEOT CHOLET souhaite vous prouver dans l'action la réalité de notre promesse :

Chez PEUGEOT CHOLET, VOUS AVEZ LA PRIORITÉ !

Rencontrons-nous...

Coupé 407



Nouvelle 307



1007

Une gamme complète de véhicules neufs et occasions, Particuliers et Utilitaires.

PEUGEOT CHOLET
Route d'Angers
49312 CHOLET Cedex
Tél : 02 41 49 19 20
Fax : 02 41 49 19 29

Jean-Marie SAUVETRE
Votre concessionnaire PEUGEOT
à CHOLET et BRESSUIRE



SOFIP

le partenaire source de couleurs



Véritable "antre" de la couleur, **SOFIP** conseille et assiste tous ses clients, qu'ils soient professionnel ou particulier, désireux de réaliser dans les meilleures conditions tous travaux de protection, de rénovation, de restauration, de finition dans le vaste domaine de la décoration.

Identité

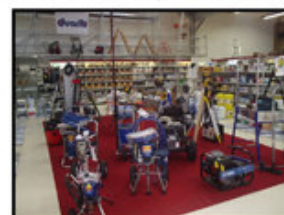
Création : 1980

Secteur d'activité : - régional par des points de ventes dans les départements 44, 49, 79, 85
- national au travers du site internet www.sofipcolor.com

Domaine d'activité : tous produits de traitement et de finition pour le bâtiment, l'industrie, la menuiserie, l'ameublement.

Enseignes : - SOFIP (magasins pour les professionnels)

- L'ESPACE DECO-SOFIP (halls de choix & magasins conseil pour les particuliers)



Signes distinctifs

- Organisateur et animateur du salon annuel **SOFITEC** (salon professionnel des finitions et des techniques de mises en œuvre) qui se tient au parc des expositions de la Meilleraie à CHOLET. Prochain salon **9 & 10 mars 2006**.
- Service d'études et de conseils en équipements de pistelage
- Maintenance et SAV de tout type de matériel pour travaux de finition
- Centre de formation, notamment pour l'application des peintures décoratives et les techniques de pistelage
- Centre de regroupement des déchets de peintures & vernis



SOFIP adhère à l'enthousiasme et au dynamisme de **CHOLET BASKET** depuis de nombreuses années

SOFIP siège social 1 rue de la Sarthe 49300 CHOLET Tél 02.41.46.10.77 Fax 02.41.71.04.98
Points de vente : **CHOLET**, **ANGERS**, **NANTES**, **LA ROCHE SUR YON**, **SAUMUR**
Site internet : www.sofipcolor.com Adresse e-mail : sofip@sofipcolor.com



INTERVIEW : Steeve ESSART



Tu es arrivé à CB à une semaine du début de championnat, pourquoi?
Comment as-tu préparé ta saison?

Je cherchais un club plus fort que Bourg et avec de plus gros objectifs. J'avais envie de vivre une nouvelle expérience comme une Coupe Européenne. C'est un nouveau challenge pour moi. Je cherchais une équipe avec de l'ambition. J'ai donc patienté, j'ai continué à m'entraîner, avec Cyril AKPOMEDAH par exemple à Charleroi. De plus pendant le mois de juillet, j'ai participé à la tournée aux Etats-Unis avec l'Equipe de France A'. Ce fut une expérience nouvelle et très enrichissante.



En arrivant assez tard, ton intégration s'est t-elle faite facilement?

Je connaissais tous les joueurs de la génération 80 pour avoir joué contre eux quand j'étais en Espoir. On jouait dans le même club en Guyane avec Claude, on a donc grandi ensemble, l'intégration a donc été très facile. Ils m'ont tous très bien accueilli quand je suis arrivé.



Quel est ton rôle au sein de l'Equipe?

Au début de la saison j'étais là pour combler le vide créé par l'absence de Jimmal. A son retour, j'ai eu un peu de mal à me situer mais aujourd'hui tout va bien. Je suis là pour défendre dur sur le meneur adverse. En attaque, j'essaie d'être un régulateur et d'apporter de l'enthousiasme à mes coéquipiers. Je dois également prendre mes responsabilités au bon moment.



Quels sont tes objectifs pour cette saison que ce soit sur le plan individuel ou collectif?

Sur un plan individuel, je souhaite confirmer ce que j'ai montré les années précédentes. Je souhaite ensuite franchir un cap et aider l'équipe à passer un nouveau palier. Je suis un compétiteur et je n'aime donc pas la défaite. Je souhaite donc que l'on gagne le plus possible et que l'on réalise de bonnes phases finales. Le début du championnat a été difficile mais c'est la fin qui compte. L'équipe a besoin de résultats cette année.

Saison	MJ	Min	Moy	Tr2-Tt2	%	Tr3-Tt3	%	Lfr-Lft	%	Ro	Rd	Moy	PD	Moy	Pts	Moy
Cholet 05/06	11	308	28	13-26	50	7-22	31	20-23	86	4	12	1,5	46	4,2	73	6,6

Crédit Photos : Etienne LIZAMBARD
Imprimé par : Imprimerie VETELE COMMUNICATION

Téléphone : 02.41.58.50.58
Site Internet : www.cholet-basket.com
E-mail : communication@cholet-basket.com