

3. CLAUDE MARQUIS PRÊTÉ PAR CHOLET À CASERTE (Italie)

Photo CO - Etienne LIZAMBARD



Cholet Basket laisse filer Claude Marquis en Italie

En mal de temps de jeu, le capitaine de CB est prêté au club de Caserte jusqu'à la fin de saison.

PAGES SPORT

Le Courrier de l'Ouest – Jeudi 19 novembre 2009

Marquis, le prêt surprise en Italie

Le capitaine de Cholet Basket a été prêté jusqu'à la fin de la saison à Caserte, en Liga italienne. Une demande expresse du pivot guyanais qui se trouvait en mal de temps de jeu.

Freddy REIGNER

freddy.reigner@courrier-ouest.com

C'est une surprise. Personne ne s'y attendait. Bien sûr, Claude Marquis, on ne le voyait pas très heureux depuis le début de saison. Mais de là à imaginer un prêt en cours de route, il y a un pas que les suiveurs n'ont jamais pensé à franchir. L'histoire s'est nouée la semaine dernière.

Kunter : « Je ne pouvais pas lui garantir plus »

Cholet Basket. Mais je croyais que c'était des paroles en l'air. Pas vraiment. Le Guyanais a pris tout le monde de court. Il ne supportait plus son temps de jeu, en baisse par rapport à l'année dernière (de 23,9 à 17 minutes). Sa concurrence avec Kevin Séraphin était féroce et la tendance sur les trois derniers matches ne l'incitait guère à l'optimisme. Contre Dijon, Roanne et Strasbourg, le grand espoir choletais a cumulé 44 minutes sur le parquet, quand Claude Marquis en affichait seulement 35.

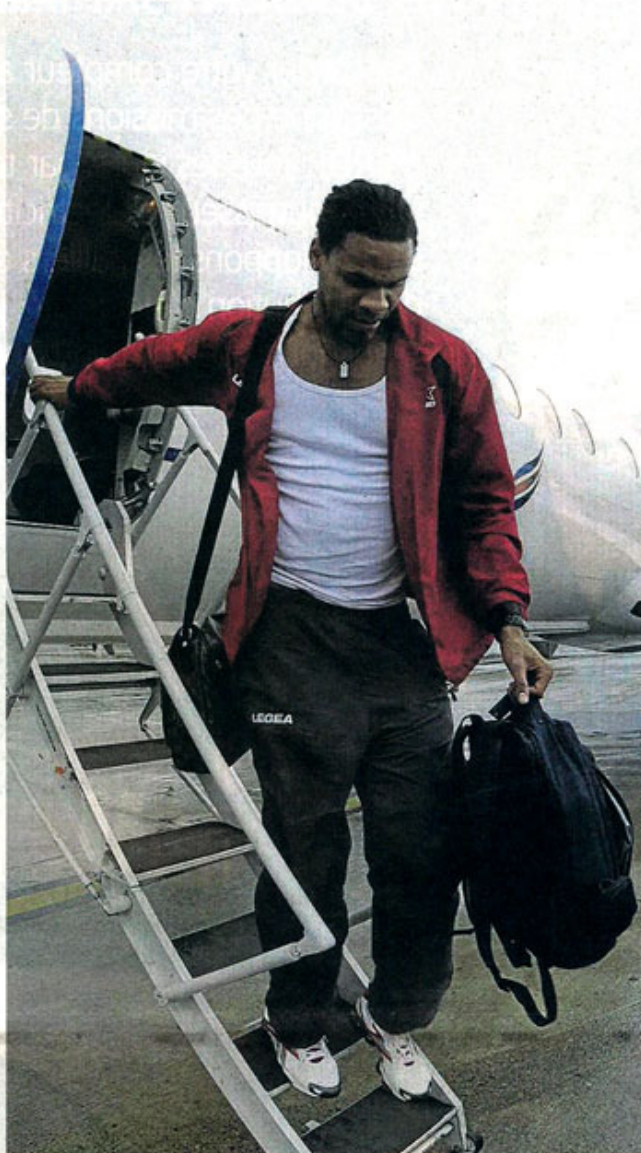
« Je ne pouvais pas lui garantir plus, remarque Erman Kunter. J'ai essayé de lui dire qu'on était leader du championnat, que la Coupe d'Europe arrivait et qu'on aurait besoin de tout le monde, mais il ne l'a pas entendu comme ça. Moi, je ne pouvais pas passer un deal avec lui. Il faut aussi que je pousse Kevin (Séraphin). Je crois en lui. Et ça, Claude (Marquis) l'a senti. Mais je ne lui en veux pas. On ne peut pas retenir un joueur contre son gré. Je lui souhaite bonne chance. » À Cholet, personne n'a voulu aller au

bras de fer. C'était à coup sûr du perdant-perdant. « Il risquait de déjouer et que ça se passe mal », glisse Patrick Chiron. Le pivot guyanais, qui a passé toute sa carrière à Cholet, exceptée une expérience ratée à Strasbourg (2006-2007), marche à l'affectif. Il a besoin de ça pour se sublimer.

« Il s'est détaché du groupe »

Or, depuis le début de saison, il était pris en grippe par une bonne partie de la Meilleraie. Un détail, peut-être, mais qui a sûrement pesé dans la balance. « Il est très sensible, relève Patrick Chiron. Être aimé, c'est fondamental chez lui. » Il ne l'était plus tout à fait dans les tribunes. Pour un capitaine, c'est embêtant. D'ailleurs, avait-il réellement pris le leadership du groupe ? On en doute. L'arrivée de John Linehan l'a écarté de ce rôle-là. « Claude, ce n'était pas le capitaine qu'on attendait, lâche le président choletais. Il s'est détaché du groupe. Il est très attachant, mais ce n'est pas un exemple pour tous. » Concurrence effrénée avec Falcker et Séraphin, capitaine en péril, forme douteuse, le malaise était là, latent.

En attendant, Claude Marquis, dont le contrat avec CB court jusqu'en juin 2011, n'a peut-être pas quitté définitivement les Mauges. Les dirigeants choletais l'assurent : le joueur pourra revenir dans le giron la saison prochaine s'il le désire. « Claude, c'est un enfant de la maison, note Patrick Chiron. Et on ne lâche pas ses enfants. On lui a donné des garanties de retour au cas où. » Mais aujourd'hui, c'est bien en Italie, à Caserte, 3^e du championnat, que la carrière de Claude Marquis va désormais s'écrire.



Bologne, le 23 avril 2009. Claude Marquis atterrit en Italie pour disputer la finale de la Coupe d'Europe. Sept mois plus tard, le capitaine choletais quitte son club de toujours pour une première expérience à l'étranger. Photo CO - Etienne LIZAMBARD.

DES STATISTIQUES EN PENTE DOUCE

SAISON 2008-09

SAISON 2009-10

MINUTES →	23,9	17	← MINUTES
POINTS →	9,7	6,7	← POINTS
TIRS/MATCH	7,6	4,9	← TIRS/MATCH
REBONDS	5,6	3,6	← REBONDS

Quelle recrue pour CB ?

Le prêt de Claude Marquis allège sérieusement la masse salariale de Cholet Basket. Plus gros salaire de l'équipe, le pivot guyanais ne sera plus payé par le club des Mauges jusqu'à la fin de la saison. Son contrat a été suspendu. En clair, les dirigeants choletais disposent d'une bonne petite enveloppe pour recruter un nouveau joueur. « Il ne faut pas s'enflammer non plus », explique Patrick Chiron. La future recrue devrait arriver à Cholet d'ici une semaine. Une chose est sûre : elle ne sera pas samedi à Gravelines. Erman Kunter, qui avoue avoir déjà « des contacts »,

aimerait intégrer le nouveau joueur à l'occasion de la Coupe d'Europe, mercredi, contre Treviso. Reste maintenant à définir le profil sportif de l'élément manquant. « Ça ne sera pas un pivot lourd qui va manger le temps de jeu de Kevin (Séraphin), ça, c'est sûr, explique le coach. Avec Randal (Falcker) en plus, on dispose de deux postes 5. » Les recherches du Malin du Bosphore s'orientent plus vers un joueur polyvalent sur les postes 3 et 4. En clair, un intérieur capable de s'écartier ou d'un ailier suffisamment physique pour batailler dans la raquette.

F. R.

Un départ, quelles conséquences ?

Quelle trace va laisser le départ de Claude Marquis sur le groupe choletais ? Voilà la première question qui se pose. Car mine de rien, le Guyanais était un des cadres de l'équipe. « Cette histoire peut déstabiliser le groupe, c'est normal, remarque Maître Kunter. C'était un joueur important dans notre collectif. Oui, oui, ça va nous causer quelques soucis. » En attendant, Kevin Séraphin, celui qui a poussé indirectement Claude Marquis vers l'Italie, est appelé à prendre encore plus de responsabilités. Le jeune pivot analyse cette nouvelle donne avec philosophie et

envie. « Franchement, voir Claude (Marquis) partir, ça fait bizarre, explique-t-il. Il représente beaucoup de choses ici. Il n'était pas satisfait de sa situation, il nous en avait parlé. Cette semaine, Erman (Kunter) m'a appelé dans son bureau pour discuter. Il m'a dit de me tenir prêt. C'est une marque de confiance, même si Randal (Falcker) est devant moi. Ça ne me stresse pas plus que ça. Bien au contraire, ça me booste. » Pour celui que tout le monde voit au premier tour la draft NBA 2010, le cours des choses s'accélère très vite.

F. R.

Echos

■ **Linehan arrêté jusqu'à vendredi**

Touché au mollet, John Linehan est arrêté jusqu'à vendredi. Le meneur manquera donc le début de l'EuroCoupe, demain contre Treviso. Sa participation au match face à Poitiers, samedi, est plus qu'incertaine.

■ **Treviso battu**

Premier adversaire de Cholet (demain 20 h 30 à la Meilleraie), le Benetton Treviso a concédé samedi sa troisième défaite de la saison dans le championnat italien. Une semaine après avoir été dominés chez le promu Cremona (95-73), les Italiens ont cette fois chuté sur leur parquet face à Varese (86-94).

■ **Marquis a joué**

Premier match italien et première victoire pour Marquis. Caserte a battu Cremona (97-74), mais le Guyanais n'a pas plus joué qu'à Cholet. Dans le 5 majeur, il a cumulé 6 points et 4 rebonds en... 11 minutes.

■ **Eurocup**

CB reçoit Treviso demain à 20 h 30. Billets en vente au Smash aujourd'hui de 16 h à 19 h. Aux guichets de la salle à partir de 19 h demain.

AGENDA

La 9^e journée

Vendredi 27 novembre

Villeurbanne - Le Mans (20 h 30 Sport +)

Samedi 28 novembre

Rouen - Paris
Hyères-Toulon - Nancy
Cholet - Poitiers
Vichy - Gravelines (19 h 30 Sport +)

Roanne - Strasbourg
Le Havre - Chalon

Dimanche 29 novembre

Dijon - Orléans

« Un endroit rassurant »

BASKET - Pro A. Mickaël Gelabale s'est engagé hier jusqu'à la fin de saison avec Cholet Basket. Porté par l'envie de se refaire une santé au sein d'un club qu'il connaît bien.



Cholet, La Meilleraie, hier. Cinq ans après son départ, Mickaël Gelabale a renoué avec la salle qui l'a révélé. Le joueur demande du temps avant de montrer son potentiel. Photo CO - Etienne LIZAMBARD.

LES RAISONS DE SON RETOUR

Mickaël Gelabale : « Après ma blessure à Seattle j'ai trimé. Quand par le biais des agents on m'a proposé de venir à Cholet, j'ai dit oui. Ici,

« Ce n'est pas à l'équipe de s'adapter à moi. Mais bien à moi de me fondre dans ce collectif »

je connais les gens en place. Le président, le directeur, l'entraîneur. C'est un endroit rassurant. »

Patrick Chiron, président de Cholet : « Je suis très content

de le retrouver. Pour son retour en France, Cholet était le meilleur endroit. Quand il est arrivé dans mon bureau, il avait le sourire. Et puis Erman le connaît... »

SON ÉTAT DE FORME

Mickaël Gelabale : « Mentalement, je suis prêt. Physiquement, je ne vais pas faire des miracles. En octobre, j'ai fait deux matches avec les Lakers. Depuis un mois, je m'entraîne seul. J'ai plus d'expérience qu'avant, mais je suis resté le même. Je suis arrivé ici en cadet, j'ai toujours eu une bonne image au club, mon intégration ne devrait pas poser de problèmes. En signant

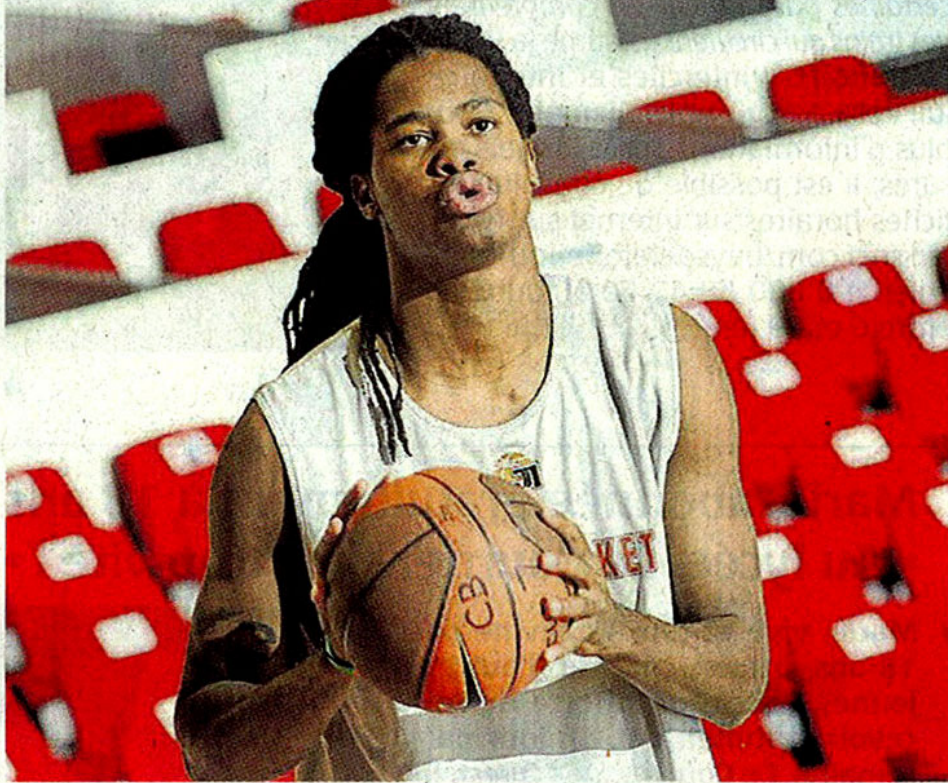
ici, je sais que j'arrive dans un groupe en forme, qui a réalisé un bon début de championnat, et qui a un vécu. Ce n'est donc pas à l'équipe de s'adapter à moi. Mais bien à moi de me fondre dans ce collectif. »
Erman Kunter, entraîneur de Cholet : « On n'attend pas des miracles. Il ne va pas jouer à 120 %, il va monter en puissance. Étape par étape. On a huit matches avant la trêve. Il sera à son niveau lors des deux derniers. Avant, il y aura des hauts et des bas. Mike est un athlète qui fait attention. Avec lui, on cible quelque chose cette année. On a des objectifs, il faut gagner quelque chose. Si on a

fait un effort, c'est pour passer un cap ».

SON AVENIR

Mickaël Gelabale : « J'ai signé jusqu'en juin 2010, avec des clauses particulières (si un grand club, NBA ou européen, lui propose un contrat, Mickaël Gelabale pourrait quitter Cholet Basket). J'ai conclu un accord qui me convient, j'ai été formé ici, je ne comptais pas demander des millions. »

Erman Kunter : « La semaine dernière, personne ne pouvait prédire que Claude Marquis allait partir. Le souhait du club est qu'il reste jusqu'en juin, mais dans la vie tout peut arriver ».



CB : Mickaël Gelabale est de retour à la maison

Cinq ans après son départ, Mickaël Gelabale s'est engagé hier avec Cholet Basket. Un renfort de poids.

CAHIER SPORT

Le Courrier de l'Ouest – Lundi 23 novembre 2009

**SPORT
49**



Un renfort de choix à Cholet Basket
Comme attendu, Mickaël Gelabale s'est engagé jusqu'à la fin de saison avec Cholet. Un retour prometteur ?

Le Courrier de l'Ouest – Lundi 23 novembre 2009

Mickaël Gelabale de retour à Cholet ?

L'ex-ailier des Seattle Supersonics et du Real Madrid, actuellement sans club, est sur les tablettes de Cholet-Basket, son club formateur. Il y remplacerait numériquement le pivot Claude Marquis, prêté jeudi à Caserte (Italie).

Ouest France – Samedi 21 novembre 2009

Basket-ball

Mickaël Gelabale attendu aujourd'hui à Cholet. Un accord de principe a été trouvé entre le club et le joueur, qui devrait arriver à La Meilleraie aujourd'hui.

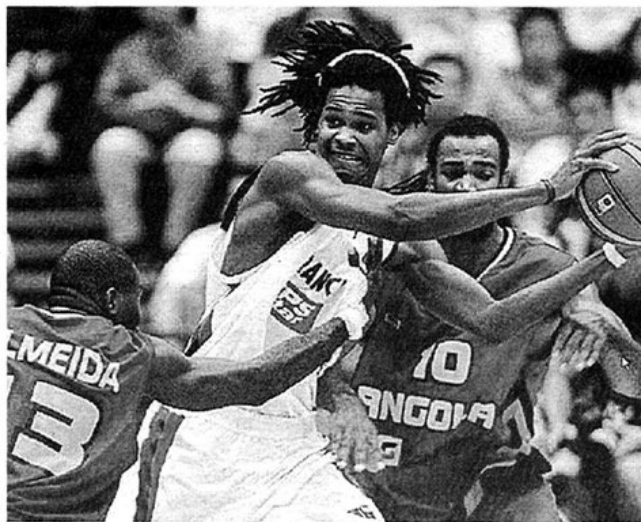
Ouest France – Dimanche 22 novembre 2009

Mickaël Gelabale attendu aujourd'hui à La Meilleraie

« Tant que ce n'est pas signé, je ne serai pas rassuré », prévenait hier Thierry Chevrier à propos du retour de Mickaël Gelabale dans son club formateur. Le manager de Cholet-Basket sait trop que, dans son sport, des rebondissements peuvent intervenir jusqu'au dernier moment, sur et hors du parquet.

Les supporters de CB ont toutefois de quoi espérer. « Un accord de principe » a été trouvé entre l'ailier et le club des Mauges. Mickaël Gelabale est attendu dès aujourd'hui, à La Meilleraie, pour passer une visite médicale, et être présenté à ses nouveaux coéquipiers.

« Quand une occasion comme celle-là se présente, on ne la refuse pas », avoue Thierry Chevrier. Car Gelabale, en Europe, ce n'est pas n'importe qui. Le joueur bénéficie d'une grosse cote en Europe, après son passage au Real Madrid et son très bon Euro disputé avec la France en 2005 (médaillon de bronze). Le contrat, s'il est signé, courra jusqu'au 30 juin 2010 « avec deux dates lui permettant de partir s'il le souhaite. » Cholet serait un tremplin pour le joueur, qui n'a pas retrouvé la NBA depuis sa blessure au genou.



Mickaël Gelabale, ici sous le maillot des Bleus, est attendu aujourd'hui à La Meilleraie.

Quelques interrogations toutefois : numériquement, Mickaël Gelabale remplace Claude Marquis, prêté à Caserte (Italie). Les deux joueurs n'ont pas le même profil. « On s'est posé la question, reconnaît Thierry Chevrier. Car ce n'est pas ce qu'on recherchait au départ. Mais il est athlétique

et polyvalent, et peut jouer 4. » Des propos que confirme Erman Kunter : « C'est vrai qu'on va sûrement l'utiliser de cette manière. Mais il ne faut pas s'attendre à des miracles. Mike n'a pas joué en compétition depuis plus d'un an. Il va donc monter en régime progressivement. » Il aura matière

pour retrouver le rythme, avec l'enchaînement des rencontres de championnat et de Coupe d'Europe. Le joueur pourrait être qualifié pour le match de mardi, contre Trévise.

Les Espoirs s'arrachent. Nouvelle victoire pour les joueurs de Jean-François Martin, qui ont toutefois dû attendre les dernières secondes pour préserver leur succès face à Gravelines (63-68).

Pro A Espoirs

Gravelines - Cholet	63 - 68
Poitiers - Le Mans	62 - 55
Nancy - Villeurbanne	76 - 86
Levallois - Vichy	Rep
Chalon/Saône - Rouen	68 - 60
Dijon - Roanne	67 - 63
Orléans - Le Havre	62 - 82
Strasbourg - Hyères-Toulon	97 - 86

	Pts	J	G	P
1. Le Havre	15	8	7	1
2. Cholet	14	7	7	0
3. Villeurbanne	14	8	6	2
4. Dijon	13	7	6	1
5. Rouen	13	8	5	3
6. Levallois	12	7	5	2
7. Nancy	12	8	4	4
8. Gravelines	12	8	4	4
9. Chalon/Saône	12	8	4	4
10. Le Mans	11	7	4	3
11. Hyères-Toulon	10	8	2	6
12. Roanne	10	8	2	6
13. Poitiers	10	8	2	6
14. Orléans	9	7	2	5
15. Strasbourg	9	8	1	7
16. Vichy	7	7	0	7

Ouest France – Samedi 21 novembre 2009

Officiel ! Gelabale retrouve Cholet



C'est désormais officiel. Mickaël Gelabale, l'un des enfants prodiges de La Meilleraie, fait son retour à Cholet-Basket (ici sous les couleurs du club en 2004). L'ailier international français a signé un contrat jusqu'au 30 juin 2010. Un renfort de choix. page 11

Quest France – Lundi 23 novembre 2009

Basket-ball

Mickaël Gelabale fait son retour à Cholet

Mickaël Gelabale s'est officiellement engagé, hier, jusqu'au 30 juin avec Cholet, retrouvant ainsi les couleurs de son club formateur. L'ailier de 26 ans revient en France après avoir porté les couleurs du Real Madrid (2004-2006) puis évolué en NBA (Seattle SuperSonics). Blessé, il était sans club depuis plus d'un an. Son contrat comporte deux clauses, à savoir deux dates non rendues publiques, au terme desquelles le joueur pourrait partir s'il le souhaite. « Je suis pressé de retrouver enfin la compétition et de rejouer », a-t-il déclaré. Son arrivée fait suite au départ du capitaine de Cholet, Claude Marquis, prêté jusqu'à la fin de saison à Caserte (Italie).

Pro A : Orléans se sépare de Milic. Orléans s'est séparé de Marko Milic un mois seulement après avoir recruté l'ailier slovène que l'entraîneur Philippe Hervé a qualifié « d'erreur de casting ».

NBA. Les résultats des Français : San Antonio - Washington 106-84 (Parker 17 pts, 8 passes en 32'); Denver - Chicago 112-93 (Noah 10 pts, 8 rbds, 3 passes en 32').

Quest France – Lundi 23 novembre 2009

Mickaël Gelabale : « A Cholet, je sais où j'arrive »

Pro A. Parti en 2004 de Cholet-Basket, Mickaël Gelabale revient cinq ans après dans son club formateur. Il a signé un contrat jusqu'au 30 juin 2010. L'ailier guadeloupéen veut se relancer, après une grave blessure au genou.

Mickaël Gelabale, comment expliquer votre retour à Cholet ?
 Quand on m'a proposé cette idée, j'ai tout de suite dit oui. Depuis ma blessure à Seattle, j'ai un peu trimé pour revenir. A Cholet, j'ai trouvé un endroit rassurant. Je retrouve le même président (Patrick Chiron), le même manager (Thierry Chevrier) et le même coach (Erman Kunter) que lorsque je suis parti. Je sais où j'arrive.

Dans quel état de forme vous sentez-vous ?

Mentalement, je suis prêt. Je n'attends même que ça, rejouer. Je suis à fond. Mais physiquement, ce serait mentir de dire que je suis au top. Sans jouer depuis presque un an, je ne peux pas savoir où j'en suis. Je ne vais pas faire des merveilles.

Entre la Coupe d'Europe, la Pro A, la Coupe de France et probablement la Semaine des As, Cholet-Basket va enchaîner les matches. C'était une donnée importante pour votre arrivée ?

J'ai besoin de retrouver du rythme, donc les conditions vont être idéales. Et surtout c'est ce que j'aime : faire des déplacements, passer des moments avec les potes à l'aéroport dans le bus. Ce mode de vie ressemblera à celui que j'ai connu en NBA, et ça me plaît. Avec les supporters en plus : là-bas, ils ne font pas les déplacements. Si on se retrouve à Bercy, je suis sûr qu'ils seront avec nous. C'est un plus qu'on a en France.

Après un an sans jouer, vous avez besoin de vous relancer. N'y a-t-il pas un risque de trop en faire et de pénaliser une équipe qui tourne déjà bien ?

Aucun risque de ce côté. En signant ici, je sais que j'arrive dans un groupe en forme, qui a réalisé un bon début de championnat, et qui a un vécu. Ce n'est donc pas à l'équipe de s'adapter à moi. Mais



Des clauses existent dans le contrat permettant à Mickaël Gelabale de quitter le club. Mais hier, l'ailier semblait totalement choletais, et heureux de retrouver le club de ses débuts.

bien à moi de me fondre dans ce collectif.

Claude Marquis parti, vous vous sentez prêt à donner un coup de main à l'intérieur ?

Tout à fait. On en a parlé avec Erman, je devrais faire partie de la rotation au poste 4, surtout en Pro A. En Coupe d'Europe, ce sera sans doute différent, les gabarits sont plus imposants à ce poste. Ce sera plus du 2-3. S'il le faut, et que je retrouve vraiment la forme, je pourrais aussi dépanner au poste de meneur. Je suis aussi capable de

faire remonter la balle. Mais pour tout ça, il me faut laisser le temps de m'adapter. J'en ai besoin.

Depuis votre retour de blessure, votre parcours a été chaotique (essais infructueux à Dallas, Los Angeles). Vous vous attendiez à tant de difficultés pour retrouver un club ?

Absolument pas. Je pensais que ça allait se faire naturellement, que les gens allaient se souvenir de ce que j'avais fait jusqu'à présent. Mais au fur et à mesure de ma rééducation, j'ai compris que ce ne serait pas le cas. J'ai fait

dés efforts, comme ne pas aller en équipe de France cet été pour faire les Summer leagues, et retrouver un club NBA. Mais ça n'a pas suffi.

Pourquoi ?
 Ils me disaient que le marché n'était pas bon, que je coûtais trop cher. Mais j'ai compris qu'il ne me faisait tout simplement pas confiance. Ils estimaient que c'était trop risqué de me faire signer.

Récueilli par
Christophe RICHARD.

Pro A

Poitiers - Le Mans	79 - 81
Nancy - Villeurbanne	78 - 68
Gravelines - Cholet	79 - 75
Chalon/Saône - Rouen	90 - 69
Dijon - Roanne	83 - 85
Orléans - Le Havre	64 - 73
Strasbourg - Hyères-Toulon	74 - 110
Levallois - Vichy	Rep

	Pts	J	G	P
1. Le Mans	15	8	7	1
2. Gravelines	14	8	6	2
3. Roanne	14	8	6	2
4. Cholet	14	8	6	2
5. Nancy	14	8	6	2
6. Hyères-Toulon	13	8	5	3
7. Poitiers	12	8	4	4
8. Dijon	12	8	4	4
9. Le Havre	12	8	4	4
10. Levallois	11	7	4	3
11. Orléans	11	8	3	5
12. Strasbourg	10	8	2	6
13. Villeurbanne	10	8	2	6
14. Chalon/Saône	10	8	2	6
15. Vichy	9	7	2	5
16. Rouen	8	8	0	8

Cholet-Basket express

John Linehan forfait pour Trévise... Le capitaine et meneur de jeu de Cholet-Basket, sorti au début du 4^e quart-temps samedi soir à Gravelines, souffre d'une déchirure au mollet et de douleurs au tendon. Il est forfait pour la réception de Trévise, mardi soir, lors de la première journée de l'Eurocoupe. L'Américain est arrêté au minimum jusqu'à vendredi. Sa participation pour le match face à Poitiers, samedi, est incertaine.

20

C'est le nombre de rebonds captés par Randal Falke. L'Américain a profité d'un gros temps de jeu pour capter tout ce qui passait au-dessus de sa tête.

28

Le record choletais cette saison à l'évaluation. Et c'est bien évidemment pour Randal Falke. En plus de ses rebonds, le Texan a inscrit 16 points, son record cette saison.

« On le paiera en championnat. »

Erman Kunter, à propos de la débauche d'efforts consentie samedi à Gravelines, avec un groupe diminué par le départ de Claude Marquis et les blessures de Kévin Séraphin et John Linehan. Et comme le « Maître Kunter » veut absolument bien figurer en Coupe d'Europe mardi contre Trévise, les Choletais pourraient bien le payer samedi face à Poitiers. Ou plus tard.

	Temps	Pts	Total	%	P3	P2	LF	F	Fpr	Co	Rbds	In	BP	PD	Ev.
GRAVELINES-DUNKERQUE : 79															
Edwards J. K.	30'15	10	5/8	62	0/2	5/6		3	1		3		2	2	10
Pope Nicholas	19'30	11	3/4	75	1/2	2/2	4/8	2	4		5	1	2	1	11
Woodside Ben	32'45	17	6/13	46	1/3	5/10	4/8	2	4		1	1	4	2	6
Bokolo Yannick	38'00	6	3/8	38		3/8		1	3		3	1		6	11
Akpomedah Cyril	33'15	20	6/10	60	3/5	3/5	5/7	2	4	2	5	1	2		20
Stanley Tony	06'45	0	0/2			0/2		1	1		2	1			1
Johnson Trey	23'00	8	2/3	67	2/3		2/2	1	3		3	1	1	3	13
Zerbo Fréjus	01'00										1				1
Lewin Rob	15'30	7	3/9	33		3/9	1/2	2	3	1	3	2		1	7
Total	200'00	79	28/57	49	7/15	21/42	16/27	15	23	3	29	8	11	15	83

Entraîneur : Christian Monschau

Ecart maximum : 17

	Temps	Pts	Total	%	P3	P2	LF	F	Fpr	Co	Rbds	In	BP	PD	Ev.
CHOLET : 75															
Causeur Fabien	33'15	10	5/8	62	0/2	5/6		3		1	5	3	3	5	18
Larougus Thomas	15'00		0/3		0/1	0/2		3			3			1	2
Eltzavicius Arvydas	18'00	6	1/5	20	1/3	0/2	3/4	2	5			2	1	1	3
Meja Samuel	29'45	15	5/11	45	0/1	5/10	5/6	4	4		2	3	4	1	10
Seraphin Kevin	06'45	0	0/1			0/1		3	1	1	4			1	3
Falke Randal	35'00	16	6/14	43		5/14	4/4	3	4	1	20	1	2		28
Linehan John	24'00	7	3/9	33	1/6	2/3		3			1	2	1	3	6
Robinson Antywane	38'15	21	10/18	56	1/3	9/15		2		2	10		3		22
Total	200'00	75	30/69	43	3/16	27/53	12/14	24	14	5	45	11	16	12	91

Entraîneur : Erman Kunter

Ecart maximum : 7

Evolution du score : 19-24 (10) ; 44-30 (20) ; 65-61 (35)

Arbitrage de : MM. Spectateurs : 3 300

LF : lancer franc F : fautes Fpr : fautes provoquées Rbds : rebonds In : interceptions Co : contre BP : balles perdues PD : passes décisives Ev : évaluations

CHOLET

Gelabale est arrivé, Linehan rassuré

MICKAËL GELABALE s'est engagé comme prévu hier avec Cholet, son club formateur. L'ancien ailier des Seattle Supersonics (2,01 m, 26 ans) a signé un contrat jusqu'à la fin de la saison, qui pourrait toutefois être écourté si une belle opportunité à l'étranger se présentait au joueur. « *Ça me fait plaisir de revenir ici, a confié le médaillé de bronze de l'Euro 2005. Je connais le coin, le staff, c'est un retour sympa.* » Et particulièrement apprécié par Erman Künter, qui avait dirigé le Guadeloupéen lors de sa première saison dans les Mauges (2003-2004). « *Ce recrutement est très important, assure l'entraîneur choletais. On avait besoin de cette rotation supplémentaire après les départs d'Alex Barnett et de Claude Marquis.* » Gelabalé devrait tourner sur les postes d'ailier et d'intérieur. Les dirigeants du club ont bon espoir de l'aligner dès demain face à Trévise (20 h 30) à la Meilleraie. John Linehan est en revanche forfait pour ce premier match d'Eurocoupe. Mais le meneur américain, qui n'a pu terminer la rencontre samedi à Gravelines (75-79), a été en partie rassuré par l'échographie passée hier. Il ne souffre que d'une petite déchirure musculaire au mollet droit. Selon l'évolution de la blessure, Linehan pourrait effectuer son retour samedi en Pro A contre Poitiers. — Ya. H.