



## 1. RESULTATS PRO A

### EQUIPE PRO :

- CHOLET BASKET / BCM GRAVELINES : 82-70

*Le début de match est très fortement à l'avantage de CB qui inflige un 16-0 aux visiteurs gravelinois. Cette avance Cholet va la gérer jusqu'à la fin du 2<sup>ème</sup> quart temps. Au retour des vestiaires, le BCM augmente son niveau de jeu et revient à 3 points de Cholet Basket. C'est à ce moment précis que CB décide de réagir voyant son avance fondre les choletais vont accélérer le jeu et être plus présent en défense afin de s'octroyer la victoire dans le quatrième quart temps et la victoire finale.*

Les statistiques de cette rencontre sont disponibles sur notre site [www.cholet-basket.com](http://www.cholet-basket.com)

### EQUIPE ESPOIRS

- CHOLET BASKET ESPOIRS / BCM GRAVELINES ESPOIRS : 86-89

*Les Espoirs choletais ne sont pas parvenus à remporter leur 4<sup>ème</sup> succès consécutif. Très mal engagé dans ce match, CB compte 12 longueurs de retard à la mi temps. Dans le troisième quart temps Cholet montre un tout autre visage, peu à peu ils refont leur retard et recolle au score. Les deux équipes ne parviennent pas à se départager à la fin du quatrième quart temps. Parti pour la première prolongation, choletais et gravelinois se livrent à un mano à mano et se retrouvent à égalité dans cette première prolongation. C'est dans la seconde prolongation que les choletais vont accuser le coup et perdre ce match de 3 points. Les espoirs ont montré un beau visage face au leader invaincu du championnat.*

Les statistiques de cette rencontre sont disponibles sur notre site [www.cholet-basket.com](http://www.cholet-basket.com)

### EQUIPE CADETS

- CAEN CALVADOS BASKET / CHOLET BASKET : 81-85

## 2. EQUIPE CBE

Mardi 4 décembre, l'Equipe CBE s'est imposée à Bégrolles 49-35 après prolongation face à l'équipe de Bégrolles.

Prochain match :

[le jeudi 13 décembre 2007 à 20H30 à la salle de la Meilleraie contre TOUTLEMONDE.](#)

Si vous souhaitez intégrer l'équipe CBE ou obtenir d'avantage d'informations, n'hésitez pas à contacter Etienne RIGAUDEAU au 06 75 67 51 45 ou à [e.rigaudeau@geometres-cholet-mauges.com](mailto:e.rigaudeau@geometres-cholet-mauges.com)

### 3. REVUE DE PRESSE CHOLET BASKET / BCM GRAVELINES



## CB ne perd pas le Nord face à Gravelines

Les Choletais poursuivent leur parcours sans faute à la Meilleraie, après leur important succès contre Gravelines (82-70).

*Le Courrier de l'Ouest – Dimanche 2 décembre 2007*

## Cholet se repose sur ses lauriers



*Une du cahier des sports de Ouest France – Dimanche 2 décembre 2007*



# Basket

## Cholet doit aussi réussir à l'extérieur

Ouest France – Lundi 3 décembre 2007

### Kunter : « On a gagné parce qu'on était chez nous ! »

**Erman Kunter (entraîneur de Cholet) :** « On a pensé au bout de 6 minutes que l'on avait gagné le match. On menait alors 16-0. Après, on arrête de jouer. Heureusement, dans le 4<sup>e</sup> quart-temps, on a retrouvé notre agressivité. C'est intéressant, surtout face à un adversaire aussi bien armé que Gravelines, et adversaire direct au classement qui plus est. Mais il faut bien garder à l'esprit que l'on a gagné parce qu'on était chez nous, sur l'euphorie du match gagné »

■ **Les espoirs finalement battus.** La jeune garde choletaise a dû baisser pavillon hier soir face aux espoirs gravelinois (86-89), au terme d'un match épique, émaillé de deux prolongations. Le double-double de Séraphin (20 points, 11 rebonds) n'aura donc pas suffi à faire le bonheur des Choletais, pourtant revenus après la pause avec d'excellentes intentions (26-12 dans le 3<sup>e</sup> quart-temps). La marque pour Cholet : Chupin 6, Frédéric 2, Bourgault 10, Ho You Fat 24, Séraphin 20 puis Houssieux 2, Barrès 3, Tacita 3, André 16.

contre Athènes, et avec un public qui nous a portés. A Gravelines, il n'en aurait sans doute pas été de même. Maintenant, il nous reste quatre matches avant la trêve, deux en championnat (ndlr: déplacement à Villeurbanne vendredi et réception de Pau le 15) et deux en Coupe d'Europe (déplacement à Yuzhni le 11 et accueil de Rostov le 18) : l'objectif est de gagner les quatres ! »

**Frédéric Sarre (entraîneur de Gravelines) :** « La chose positive,

c'est que l'on a démontré notre capacité à revenir dans le match mais ce n'est absolument pas suffisant, qui plus est à l'extérieur. Quand le fil conducteur du match nous revient dans les doigts, on ne doit surtout pas les écarter, et c'est ce que l'on a fait. Et globalement, on a manqué de rigueur offensive sur l'ensemble du match. »

■ **Contrôles.** Un contrôle antidopage a été effectué hier à l'issue de la rencontre. 12 joueurs, 6 de chaque équipe, ont été dépistés.

■ **Inauguration du centre de formation, hier.** Le nouvel outil, flamboyant neuf, de Cholet-Basket a été inauguré hier en présence de plusieurs personnalités de la région et du département. A cette occasion, Gilles Bourdoleix a annoncé le projet d'une nouvelle salle, adossée à l'actuelle, à l'horizon 2010-

2011. Il s'agirait d'un outil polyvalent, susceptible d'accueillir diverses manifestations, sportives et culturelles.



Tchicamboud, avec 22 points, a été impérial face à Gravelines.

#### Pro A Espoirs

Nancy - Le Havre	53 - 77
Clermont - Dijon	78 - 83
Paris-Levallois - Hyères-Toulon	86 - 71
Chalon/Saône - Le Mans	87 - 73
Strasbourg - Pau-Orthez	53 - 66
Villeurbanne - Roanne	106 - 75
Cholet - Gravelines	86 - 89
Vichy - Orléans	67 - 65

	Pts	J	G	P
1. Gravelines	20	10	10	0
2. Dijon	20	10	10	0
3. Le Havre	19	10	9	1
4. Pau-Orthez	18	10	8	2
5. Chalon/Saône	18	10	8	2
6. Villeurbanne	16	10	6	4
7. Nancy	15	10	5	5
8. Paris-Levallois	15	10	5	5
9. Clermont	14	10	4	6
10. Cholet	14	10	4	6
11. Hyères-Toulon	13	10	3	7
12. Vichy	13	10	3	7
13. Orléans	12	10	2	8
14. Le Mans	12	10	2	8
15. Strasbourg	11	10	1	9
16. Roanne	10	10	0	10

11<sup>e</sup> journée, samedi 8 décembre : Pau-Orthez - Chalon/Saône ; Orléans - Paris-Levallois ; Le Havre - Clermont ; Le Mans - Nancy ; Roanne - Vichy ; Villeurbanne - Cholet ; Hyères-Toulon - Dijon ; Gravelines - Strasbourg

Ouest France – Dimanche 2 décembre 2007

### « On est bien sûr nos terres, on défend notre territoire »

**Erman Kunter (coach de CB) :** « On a rapidement pris 16 points d'avance. Les joueurs ont pensé qu'on avait gagné le match, c'était bon... Ce genre de scénario, c'est dangereux. On l'a vu. On a alors manqué d'agressivité et on a perdu beaucoup trop de balles. Pourtant, on le savait, Gravelines, c'est une équipe dangereuse. En fait, on était trop dans le confort. Heureusement qu'on s'est réveillés dans le dernier quart-temps. C'est important de gagner ici face à un adversaire direct pour les play-offs et la Semaine des As. Maintenant, il nous reste quatre matches jusqu'à la trêve. L'objectif, c'est quatre victoires. Ce ne sera pas facile, mais il faut s'y tenir. »

**Steed Tchicamboud :** « On va essayer de continuer à gagner à domicile, ça doit être notre force. Quand on mène de 16 points et que c'est facile, on se relâche. Le coach nous a remonté les bretelles à la mi-temps. On a ensuite durci notre jeu et on a su garder un écart. On s'écarte un adversaire direct pour la Semaine des As et les play-offs. »

**Frédéric Sarre (coach de Gravelines) :** « La chose positive, c'est qu'on est revenus dans le match. Mais c'est clairement insuffisant pour une rencontre à l'extérieur. Quand le fil conducteur nous revient entre les doigts, il ne faut surtout pas les écarter. »

**Stéphane Dondon :** « On est bien sûr nos terres, on défend notre territoire. Mener de 16 points d'entrée, c'est un piège. On a vu d'ailleurs Gravelines re-

venir, mais on a su trouver les ressources pour reprendre les devants. Maintenant, on va à Villeurbanne, c'est un match difficile, mais ça reste un match de basket et tout est possible. »

**Steeve Essart (Gravelines) :** « Je n'ai pas d'explication devant le 16-0. Cholet était euphorique après leur match de mardi. Ils sont rentrés dans la rencontre, on a subi. On a fait des efforts pour revenir, mais on a laissé des forces. On a essayé de les faire douter, mais ils ont gardé leur rythme. On n'a pas pu les battre, tant mieux pour eux... »

**Claude Marquis :** « C'est important de gagner à domicile et de rester invaincus, ça doit être notre objectif. Quand Gravelines est revenu, on s'est remis dedans heureusement. Maintenant, une

victoire à l'extérieur nous ferait du bien, elle nous permettrait de remonter au classement. »

**Nando De Colo :** « On a su garder un écart quand ils sont re-

venus. C'était important de gagner, car on les laisse derrière nous. A Villeurbanne, c'est à nous de relever le défi et de respecter ce qui est demandé. »



Le Courrier de l'Ouest – Dimanche 2 décembre 2007

# La Meilleraie, bastion imprenable

Hier soir, Cholet Basket a réalisé une belle opération, en battant Gravelines (82-70), un de ses plus sérieux concurrents pour la Semaine des As et les play-offs.

Rien ne sert de courir, il suffit d'arriver à temps... On ne sait si les Choletais révisent actuellement leurs classiques de la littérature française, mais ils ont bien failli se voir infliger un cours de morale. Dans le rôle du lièvre : Cholet. Dans le rôle de la tortue : Gravelines. En effet, à défaut d'avoir su capitaliser une avance de 16 points, les Choletais se sont donné des sueurs froides, quand les hommes de Fred Samre sont revenus à - 3 à la 30<sup>e</sup> minute. Heureusement, un dernier sprint de CB aura eu finalement raison d'une équipe de Gravelines, revenue dans le match sur le dos d'un Joe Bunn, absolument impérial (28 pts, 12 rbd). Avec 16 points d'avance, les gars ont pensé que le match était fini, explique dépité le coach choletais. On manquait d'intensité, on perdait trop de balles. Heureusement qu'ils se sont repris sur la fin.

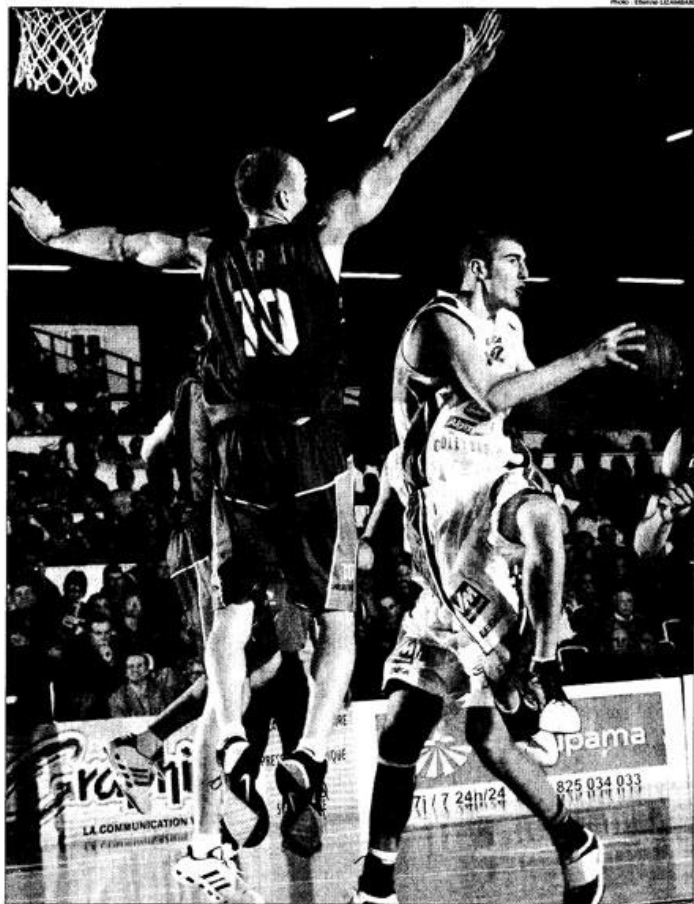
## Une adresse de feu

En remportant son duel face à un de ses plus sérieux concurrents, Cholet a réalisé une excellente opération au classement. Et écrit une nouvelle ligne sur son sujet de dissertation préféré depuis le début de saison : comment rester invincible à domicile ? Les arguments ne lui manquent pas pour appuyer son raisonnement. Hier soir, en début de

match, la démonstration a même frôlé l'excellent. Un chiffre, un seul, pour résumer les 5 premières minutes de CB : 16-0... Avec une belle relation extérieur-intérieur, Cholet développait un jeu tout en contrôle. A la manœuvre : Dobbins, Basden et Tchicamboud. A la finition, Wiggins. S'appuyant sur un 60 % de réussite aux tirs, Marquis et ses partenaires faisaient voler en éclats la 14<sup>e</sup> défense de Pro A, dominée dans le domaine athlétique. Au bout de 10 minutes (24-8, 10), les affaires étaient bien engagées. En face, l'Américain Bunn goûtait assez peu à cette comédie. Le puissant intérieur se mit alors à martyriser la raquette choletaise, ouverte aux quatre vents. Avec 13 points et 7 rebonds dans le second quart-temps, Bunn faisait sa loi. Gravelines signalait un terrible 11-1 (25-19, 14).

## Les fautes pleuvent

La série provoquait l'ire de Kunter. De son côté, Bunn provoquait la 2<sup>e</sup> faute de Marquis. Dondon et Wiggins ! Rien que ça... Pris dans la déferlante, CB était tout heureux de voir l'excellent Tchicamboud et De Colo assurer derrière la ligne des 6,25 m, avec un 3/3 qui permettait de sauver la face (37-29, 17\*). A la pause, les Choletais avaient quasiment dilapidé leur beau pécule (41-34, 20\*). CB toussait fort à l'intérieur. Mais n'était pas complètement grippé. Le coup de froid de la 23<sup>e</sup> minute - 4<sup>e</sup> faute de Wiggins - aurait pu clouer au lit le patient choletais. Mais Basden sortait de sa boîte pour secourir ses partenaires. Il était le bienvenu ! Car Bunn n'en avait pas fini de régler ses comptes. Et si l'écart remontait un temps à + 10 (55-45, 26\*), Cholet ne semblait pas maîtriser son sujet. Tony Stanley, l'ancien de la maison, en profitait (57-54, 29\*).



De Colo et les Choletais ont réalisé un match très plein

**Le dernier sprint de CB**  
Trois petits points d'écart, voilà CB, obligé de regarder sérieusement dans son rétroviseur. Dans le rôle du conducteur de la voiture choletaise, Tchicamboud comprit le danger. Le

meneur appuya sur l'accélérateur, Marquis passa la cinquième et c'est tout le convoi choletais qui reprenait ses distances (66-56, 33\*). Un 3 points de Muirhead, couplé à faute

sonnait même le glas des derniers espoirs de Gravelines (77-64, 38\*). Le coup de grâce. Un de plus à domicile. Décidément, les Choletais ne savent pas recevoir !

Freddy REIGNER

## Dans les coulisses de la Meilleraie

■ **Inauguration du centre de formation.** Plusieurs personnalités ont inauguré le tout nouveau centre de formation de Cholet-Basket, samedi avant la rencontre opposant l'équipe des Mauges à Gravelines. Parmi elles, le député-maire a annoncé lors de son discours un projet de salle à l'horizon 2010-2011. Il s'agirait d'un outil polyvalent, susceptible d'accueillir des manifestations sportives et culturelles.

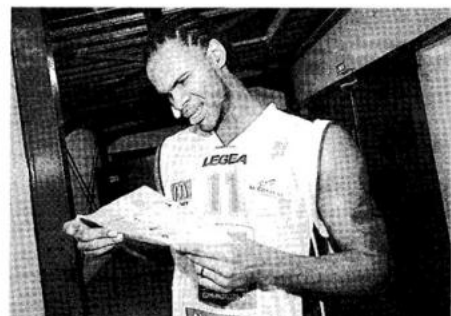
■ **Les espoirs battus.** La jeune garde choletaise a dû baisser pavillon samedi soir face à eux espoirs gravelinois (86-89), au terme d'un match épique, émaillé

de deux prolongations. Le double-double de Séraphin (20 points, 11 rebonds) n'aura donc pas suffi à faire le bonheur des Choletais, pourtant revenus après la pause avec d'excellentes intentions (26-12 dans le 3<sup>e</sup> quart-temps). *La marque pour Cholet :* Chupin, 6 points ; Frédéric, 2 ; Bourgault, 10 ; Ho You Fat, 24 ; Séraphin, 20 puis Housieux, 2 ; Barrès, 3 ; Tacita, 3 ; André, 16.

■ **Locations pour Cholet - Pau-Orthez.** L'équipe des Mauges accueillera l'Elan béarnais Pau-Orthez, le samedi 15 décembre (20 h). Des billets seront en vente au Smash (3, avenue MARCEL

Prat à Cholet) le lundi 10 décembre de 16 h à 19 h et le samedi 15 décembre de 9 h 30 à 12 h. Réservation également disponible par téléphone au 02 41 58 30 30 jusqu'à 16 h le samedi 15 décembre. Ouverture du guichet de la Meilleraie à 17 h 15 le jour du match.

Claude Marquis pouvait s'attarder sur la feuille de statistiques dans les coulisses des vestiaires. Il fut encore l'un des principaux artisans du succès choletais samedi soir.



Pro B	
Nantes - Limoges	99 - 67
Aix - Poitiers	68 - 68
St-Etienne - Evreux	91 - 76
Châlons-Champ. - Nanterre	88 - 74
St-Vallier - Reims	96 - 84
Boulogne - Le Portel	64 - 69
Quimper - Brest	73 - 76
Bourg-en-B. - St-Quentin	86 - 60
Rouen - Besançon	80 - 70

Pro A Espoirs	
Nancy - Le Havre	53 - 77
Clermont - Dijon	78 - 63
Paris-Levallois - Hyères-Toulon	86 - 71
Chalon-Saône - Le Mans	87 - 73
Strasbourg - Pau-Orthez	53 - 66
Vitrolles - Roinne	108 - 75
Cholet - Gravelines	86 - 89
Cholet - Gravelines	67 - 65

Pts J G P	
1. Rouen	22 12 10 2
2. Bourg-en-B.	20 12 8 4
3. Poitiers	20 12 6 6
4. St-Etienne	20 12 8 4
5. Nantes	19 12 7 5
6. Brest	19 12 7 5
7. Evreux	19 12 7 5
8. Nanterre	18 12 6 6
9. Limoges	18 12 6 6
10. Aix	18 12 6 6
11. Boulogne	18 12 6 6
12. Besançon	17 12 5 7
13. Châlons-Champ.	17 12 5 7
14. Quimper	17 12 5 7
15. Le Portel	17 12 5 7
16. St-Vallier	16 12 4 8
17. St-Quentin	15 12 3 9
18. Reims	14 12 2 10

Pts J G P	
1. Gravelines	20 10 10 0
2. Dijon	20 10 10 0
3. Le Havre	19 10 9 1
4. Pau-Orthez	18 10 8 2
5. Chalon-Saône	18 10 8 2
6. Vitrolles	18 10 8 2
7. Nancy	15 10 5 5
8. Paris-Levallois	15 10 5 5
9. Clermont	14 10 4 6
10. Cholet	14 10 4 6
11. Hyères-Toulon	13 10 3 7
12. Vichy	13 10 3 7
13. Orléans	12 10 2 8
14. Le Mans	12 10 2 8
15. Strasbourg	11 10 1 9
16. Roinne	10 10 0 10

	Temps	Pts	Ttal	%	P3	P2	LF	F	Fpr	Rbds	Int	Co	BP	PD	Ev.
Basden Eddie	29	9	2/9	33	1/6	2/3	2/2	3	6	5	1	4	19		
Muirhead Corey	17/30	4	1/7	14	1/2	0/5	1/2	3	1	2					
Dondon S.	13/30		0/1												
Marquis Claude	32/45	17	7/9	78	7/9	3/4	2	2	7	1	2	5	1	20	
De Colo Nando	18*	12	2/4	50	2/4	6/6	1	4	2	2	2	1	11		
Tchicamboud S.	38/15	22	6/9	67	3/3	3/6	7/8	2	9	4	1			6	29
Dobbins Anthony	28/30	9	4/12	33	0/1	4/11	1/1	2	1	8	3	2	2	12	
Rhailim Reda	8/30	2	1/2	50	1/2	2	3	2	2	1	4	1	4		
Wiggins Alan	16*	7	3/5	60	3/5	1/2	4	1	2	1	1	1	1	8	
<b>Total</b>	<b>200*</b>	<b>82</b>	<b>27/58</b>	<b>47</b>	<b>7/16</b>	<b>20/42</b>	<b>21/25</b>	<b>19</b>	<b>25</b>	<b>31</b>	<b>13</b>	<b>4</b>	<b>15</b>	<b>18</b>	<b>98</b>

Cholet - 82															
Ostojic Djuro	8/45	3	1/3	33		1/3	1/1	2	1	2					3
Morlands P.	14*	1	0/3		0/2	0/1	1/2	4	1	1					
Dubiez Thomas	14/45	4	2/3	67	0/1	2/2	2	2	2						5
Essart Steevo	26*	4	2/4	50	0/1	2/3	2	1	3	2					3
Joldarona Eric	18/45	4	2/3	67	0/1	2/2	1	1	3						8
Burn Jase	30/30	28	11/17	65	0/1	11/16	5/9	3	7	12			28	4	28
Stanley Tony	30*	12	4/15	27	2/8	2/6	2/2	2	2	4	2				3
Brun Stephen	18/30	5	2/5	40	1/2	1/3	3	3	3						3
Schmitt Jérôme	22/15	6	3/4	75	3/4	3	3	2	2	1					3
Grier Vincent	18/30	3	1/5	20		1/5	1/2	3	1	1	1				3
<b>Total</b>	<b>200*</b>	<b>70</b>	<b>28/62</b>	<b>45</b>	<b>3/17</b>	<b>25/45</b>	<b>11/16</b>	<b>25</b>	<b>19</b>	<b>37</b>	<b>7</b>	<b>1</b>	<b>19</b>	<b>70</b>	

Arbites : MM. Joseph Bissang, Rémy Perier et Grégory Dubois ; 4 000 spectateurs.

#### 4. STEED TCHICAMBOUD DANS LE 10 ALL STAR DE L'EQUIPE

Pour la troisième fois depuis le début de la saison, Steed TCHICAMBOUD est nommé dans le 10 ALL-STAR de L'Equipe. Avec 22 points, 4 rebonds, 1 interception et 6 passes décisives il réalise une évaluation totale de 29. Steed TCHICAMBOUD a été l'homme clef de la victoire choletaise.

**L'ÉQUIPE** Nike **LNB** Les 10 All-Stars de notre rédaction 10<sup>e</sup> journée

**ALL STAR GAME 07**

**Bercy, 29 décembre 2007**

RAPPEL DU MODE DE SÉLECTION DES 24 ALL-STARS :

- 2 joueurs désignés par le public.
- 10 joueurs désignés par notre rédaction.
- 12 joueurs désignés par un jury d'experts.

Plus de détails sur [www.allstargame.fr](http://www.allstargame.fr).

■ RENDEZ-VOUS LUNDI PROCHAIN POUR LES 10 ALL-STARS DE LA 11<sup>e</sup> JOURNÉE

**Français**

- Adjiwanou (Orléans)
- Koffi (Le Mans)
- Akpomedah (Paris-Levallois)
- Sciarra (Dijon)
- Tchicamboud (Cholet)

**Étrangers**

- Nsonwu-Amadi (ASVEL)
- Krupalija (Dijon)
- Bauer (Nancy)
- L. Wilson (ASVEL)
- Shannon (Strasbourg)

■ Dijon et l'ASVEL bien représentés, troisième apparition de Tchicamboud.

*L'Equipe – Lundi 3 décembre 2007*



Photos : E.LIZAMBARD



## 5. PARRAIN DU MATCH CHOLET BASKET / BCM GRAVELINES

Créée en 1868, la société BODET s'est très vite imposée comme la marque de référence dans le domaine de l'horlogerie d'édifice. Avec l'apparition de nouvelles technologies, BODET s'est développé dans de nouveaux domaines : l'horlogerie industrielle, la gestion du temps, le chronométrage sportif, la gestion des accès et réservations.

Les différents partenariats entre Bodet et les fédérations nationales et internationales sportives font que les tableaux Bodet sont rapidement devenus référence en matière d'affichage sportif et donc très présents dans les mauges pour le Basket, ou ce sport y est très populaire. C'est ici, à CHOLET, que le premier tableau d'affichage de basket fabriqué en France a vu le jour il y a plus de 30 ans.

Cholet Basket et Bodet devaient tout naturellement s'associer, pour atteindre chacun leurs objectifs : club de haut niveau et leader dans la formation de basketteurs professionnels pour l'un et l'affichage sportif pour tous les clubs de basket pour l'autre.

Pour toutes demandes sur les métiers du temps et le chronométrage sportif, faites confiance à la société Bodet et ses 500 collaborateurs.



Coup d'envoi de la rencontre CB/GRAVELINES effectué par Monsieur Richard PARFAIT, Directeur Général de la société BODET.

## 6. CHALLENGE CAC/BODET

Avant le match, Cholet Basket contre Gravelines, sept clubs de la Communauté d'Agglomération du Choletais se sont affrontés dans un concours de lancers francs.

Voici le déroulement de la soirée, et un petit reportage photo :

Deux poussin(e)s de chaque club étaient mis à l'honneur : ils ont eu le privilège d'accompagner les joueurs lors de leur entrée sur le terrain.

Quatre benjamin(e)s ont participé également à un concours de lancers francs avant le match, qui les ont opposés à d'autres clubs de la Communauté d'Agglomération du Choletais.

Les Présidents de clubs et les Maires se sont affrontés également aux lancers francs à la mi-temps de la rencontre.



## 7. RECEPTION DE LA CAC A LA MEILLERAIE

Lors de la rencontre CB/Gravelines, les élus de la CAC étaient invités à venir assister à la rencontre. A l'issue du match, le Président Monsieur Patrick CHIRON et le coach Erman KUNTER ont présenté l'équipe aux élus de la Communauté d'Agglomération du Choletais.

Petit retour en images sur cette soirée :



Photo des Maires avec l'équipe pro.



Accueil de l'équipe par Monsieur le Député-Maire et Président de la CAC Gilles BOURDOULEIX



Présentation de l'équipe par Erman KUNTER



Discours du Président de Cholet Basket Patrick CHIRON



Discussion entre Monsieur le Député-Maire et Président de la CAC Gilles BOURDOULEIX et Erman KUNTER

Photos : E. LIZAMBARD



## 8. CONCOURS DE PRONOSTICS CBS/CHOLET BASKET



Le vainqueur du concours de pronostics CBS Concept Bureau Service/CHOLET BASKET est Monsieur Philippe TROTTIER, de la société GROUPE SALMON ARC EN CIEL. Il avait pronostiqué Steed TCHICAMBOUD comme meilleur marqueur avec 22 points (score exact) et une victoire de Cholet Basket avec 83 points (score exact 82).

## 9. COMPOSITION FLORALE



Lors de la rencontre CHOLET BASKET / BCM GRAVELINES, la composition florale réalisée par A L'ART FLORAL a été remise par Eddie BASDEN à Madame HUTUREAU invitée de la société BODET.

## 10. INAUGURATION DU CENTRE DE FORMATION

Dans l'après midi du samedi 1er décembre 2007, Patrick CHIRON (Président de CB), le Député-Maire et Président de la CAC Gilles BORDOULEIX et le Président de la société Sèvre Loire Habitat Jean-Claude BESNARD ont inauguré le nouveau centre d'hébergement **des jeunes du Centre de Formation**.

Le projet, dont la réalisation est de la société d'architecture FARDIN et dont le maître d'ouvrage est SEVRE LOIRE HABITAT regroupe 17 appartements et les services destinés à l'hébergement des jeunes basketteurs du Centre de Formation, fleuron du club professionnel CHOLET BASKET.

Regroupant 3 niveaux, le bâtiment développe une surface utile d'environ 650m<sup>2</sup>.

Le projet se décompose en deux volumes superposés et en deux couleurs : un bloc (les 2 étages) en porte à faux, de teinte aluminium naturel, reposant sur un socle maçonné de teinte brique (le rez-de-chaussée).

Les deux étages sont revêtus d'une vêtture en Alucobon ® (cassette en aluminium) et distribuent essentiellement des appartements. La toiture courbe est couverte de zinc cintré.

Le rez-de-chaussée regroupe l'accueil, un logement de fonction, un appartement accessible aux personnes à mobilité réduite ainsi que des services communs.





Le ruban découpé par le Président de Cholet Basket Patrick CHIRON



Les jeunes du Centre de Formation dans l'un de leur nouvel appartement



La salle de réunion du centre d'hébergement



Discours du Député Maire et Président de la CAC  
Gilles BOURDOULEIX



Discours du Président de Sèvre Loire Habitat  
Jean-Claude BESNARD



Discours du Président de Cholet Basket  
Patrick CHIRON