



Newsletter 10

Saison 2007-2008

Spéciale Programme de match

Judi 25 octobre 2007

A l'occasion de nos deux premiers matches à domicile, vous avez pu découvrir notre **nouveau programme de match**.



Vous trouverez dans ce support de communication **des informations sur l'équipe, le club et les partenaires**.

Nous vous prions de trouver ci-dessous une newsletter spéciale présentant le programme de la rencontre CB/DIJON.



CHOLET BASKET / JDA DIJON

N° 2

CHAMPIONNAT DE FRANCE PROA - DIMANCHE 21 OCTOBRE 2007 A 17 H.

Toute l'actualité de Cholet Basket 24h/24 sur www.cholet-basket.com

PARTENAIRES OFFICIELS

Le Choletais

GRAVELEAU DACHSER Group

Lyonnaise des Eaux Suez

PAYS DE LA LOIRE

PARTENAIRES ÉQUIPEMENTS

AGIR

VM

Algimous

batisol

Mr. Bricolage

McDonald's

FLY
MEUBLES & DÉCORATION

LES PAGANNES
C.C. CARREFOUR
49300 CHOLET

TEL. 02 41 58 35 40 - FAX : 02 41 58 04 63
www.flymeubles.com

PK3.fr

www.
centre commercial
des mauges

Cholet Probat

vous présente
DIJON

- 151 000 habitants (les Dijonnais)
- Département : Côte d'Or
- Région : Bourgogne

Géographie :

Dijon bénéficie d'une situation géographique privilégiée : elle est située à 300 kilomètres de Paris, 200 de Genève et de Lyon. Cela en fait un nœud routier et ferroviaire emprunté fréquemment

Économie :

- Agroalimentaire
- Métallurgie
- Mécanique
- Chimie
- Industrie pharmaceutique
- Pôle Universitaire
- Pôle industriel: savoye

Dijon est classée Ville d'Art et d'Histoire :

Monuments

- La porte Guillaume, située place Darcy, est un vestige des fortifications de la ville.(Porte Guillaume du XVIII^{ème} siècle, par Caristie, érigée en l'honneur du prince de Condé.)
- La cathédrale Saint-Bénigne (XIV^e siècle abrite dans sa crypte le tombeau du martyr éponyme ; l'édifice jouxte une ancienne abbaye, aujourd'hui musée archéologique.
- Les toits bourguignons originaux composés de tuiles multicolores égayent plusieurs bâtiments du centre ville.

Musées

- Le musée des beaux-arts de Dijon, situé dans le Palais des États et des Ducs de Bourgogne, place de la Libération, est un musée d'art et renferme les tombeaux de certains ducs régents de Bourgogne.
- Le musée de la vie bourguignonne Perrin de Puycousin renferme des reconstitutions de scènes quotidiennes et de boutiques anciennes. Une partie est réservée aux enfants célèbres de Dijon.

4^{ème} journée ProA

NANCY - STRASBOURG
CLERMONT - CHALON SUR SAONE
LE HAVRE - ORLEANS
LYON VILLEURBANNE - GRAVELINES
LE MANS - PAU-ORTHEZ
ROANNE - HYERES TOULON
VICHY - PARIS LEVALLOIS
CHOLET BASKET - DIJON



SECTEUR D'ACTIVITÉ : Agro-alimentaire - Industrie
Surface de Vente - Banques
Salles Blanches - Automobile

10 square des Grandes Claires - ZI du Cormier - 49300 CHOLET
Tél : 02 41 65 31 50 - Fax : 02 41 65 90 35

SAOS JDA DIJON BOURGOGNE

Équipe professionnelle

- Acclée en PRO B en 1985
- Acclée en PRO A en 1990
- Vainqueur de la Coupe de la Ligue en 1992/93
- Qualifié en Coupe d'Europe KORAÇ en 93/94, 94/95, 95/96, 96/97, 97/98, 98/99, 2000/2001 et 2001/2002, en FIBA CLIP MEN saison 2002/2003, 2003/2004, en FIBA EUROPE LEAGUE en 2004/2005, en EUROP CLIP MEN en 2006/2007.
- Devient SAOS (Société Anonyme à Objet Sportif) en 1994 - Président Michel BÉHAUJOL.
- Devient SASP (Société Anonyme Sportive Professionnelle) en 2007 - Président Michel BÉHAUJOL.
- Finaliste de la FIBA CLIP MEN en 2004
- Vainqueur de la Semaine des As 2004.
- Vainqueur de la Coupe de France 2006
- Vainqueur du Trophée des Champions 2006.



Association JDA DIJON BOURGOGNE

Centre de Formation

- Créé en 1985
- Champion de France avec son Centre de Formation en 1984, 1995, 1996, 1998 et 1999 Vice-Champion en 1997
- Vainqueur du Trophée du Futur avec son Centre de Formation en 1995, 1997, 1999 et 2006. Finaliste en 1984 et 1996

Saison 2006/2007

■ DIJON/CB : 74 67 ■ CB/DIJON : 64 53

AMBULANCES CHOLETAISES

Tél. : 02 41 62 12 50

AMBULANCE / VSL / TAXI

11 rue des Saules • 49300 CHOLET / 17bis, rue des 3 provinces • 49660 TORFOU

cidem Reprographie

Marquage Signalétique

Attention : changement d'adresse

7 rue Travot - 49300 Cholet (face à la Caisse d'Épargne)

Tél. 02 41 62 88 82 - Fax. 02 41 62 13 76 - info@cholet-repro-services.fr

Actualité locale et sportive, agenda, cinéma, météo,
petites annonces, jeux, bonnes adresses, espace@sso...



Pour tout savoir sur Cholet, cliquez maville.com

cholet.maville.com




"L'assurance d'une solution à toutes vos questions."



15 €
de remise
pour tout nouveau
contrat habitation
sur présentation de cette annonce




Jérôme MÉRIGNAC
39 rue du Docteur Roux
B.P. 30433 - 49300 CHOLET
Tél. 02 41 71 95 12
Fax 02 41 71 95 13
e-mail : jerome.merignac@wanadoo.fr



TRAVAUX PUBLICS
BOUCHET
49360 YZERNAY

TERRASSEMENTS - RESEAUX DIVERS
VOIRIES - CARRIERES

Z.A. de la Chartre Bouchère - 49360 YZERNAY
Tél. 02 41 55 01 61 - Fax 02 41 55 00 56



INTERVIEW TONY DOBBINS

1- Parlez-nous de la grosse performance (22 points, 12 rebonds et 7 interceptions pour 42 d'évaluation en 39 minutes) contre Chalon sur Saône lors du premier match à domicile ?
C'était un match très important pour l'équipe. Après notre défaite d'un point à Paris Levallois lors de la première journée de championnat, nous nous devions de gagner à domicile et de lancer notre saison. J'étais à la fois très content de notre victoire et de ma performance sur ce match. C'est sans aucun doute ma meilleure performance depuis que je suis à Cholet et j'espère que ce ne sera pas la dernière.

2- Comment te sens-tu à Cholet ?
Je m'y sens bien. Depuis mon arrivée à Cholet en décembre 2006, je m'y sens de mieux en mieux. Les choletais sont très agréables, chaleureux et serviables. Ils sont fiers de leur équipe et dépensent beaucoup d'énergie pour encourager l'équipe. C'est très agréable et encourageant pour les joueurs.

3- Que penses-tu de l'équipe ?
J'étais très heureux et excité de revenir à Cholet pour jouer à nouveau en ProA. J'ai apprécié de reprendre avec l'équipe et de faire tout le travail de préparation. Je pense sincèrement que nous avons notre chance à jouer dans le Championnat de France. L'équipe est soudée et il y a de très bons rapports entre les joueurs sur et en dehors du terrain. Cette cohésion est très importante, surtout pour les matches à l'extérieur où le public n'est pas en notre faveur et où nous devons rester unis. En formant un groupe solide, c'est ce qui va nous permettre d'aller le plus loin en championnat.

4- Que penses-tu du niveau du Championnat de France ?
Je pense que le Championnat de France est relevé et que l'on y trouve de très bons joueurs, avec une bonne réputation en Europe. Chaque match est un vrai combat et il n'y a pas de "petites" équipes en ProA. C'est un championnat homogène et de qualité, c'est aussi pour cela que j'ai rejoint à Cholet.

5- Penses-tu avoir progressé depuis ton arrivée à Cholet ?
Je pense que Cholet est un bon club pour ma progression sportive. Cette saison, nous avons une équipe jeune, quelques joueurs ont de l'expérience mais pour certains, c'est la première fois qu'ils jouent en Europe ou qu'ils découvrent le haut niveau. Chaque jour à l'entraînement nous apprenons et le travail d'Ernan et Jacky nous aide à progresser. Je suis très critique envers moi-même et mon but est de devenir le meilleur joueur possible et de progresser encore et encore. Seul le travail à l'entraînement paye.

6- Comment occupes-tu tes journées ici ?
J'aime beaucoup lire et écrire. Beaucoup de mes amis ou de ma famille ne sont jamais venus en Europe, j'écris donc pour partager avec eux tout ce que je découvre de différent dans la culture française. Plus je découvre ces découvertes et plus c'est facile pour eux de se faire une idée sur le mode de vie de français et leur culture. Je passe aussi beaucoup de temps à discuter avec mes amis par internet. Je sais aussi toutes les performances de tous mes amis basketteurs que j'ai dans différents championnats un peu partout dans le monde. Je m'informe et bien entendu, je regarde beaucoup de matches de basket-ball à la tv.

7- Aimes-tu la nourriture française ?
Ce que je préfère ici c'est le pain et les croissants. Ils sont excellents. Lorsque je passe devant une boulangerie et que je sens la bonne odeur qui s'en dégage, je ne peux m'empêcher de rentrer et d'acheter des croissants ou du pain.

8- Tes impressions sur le match contre Dijon ?
C'est un match très important pour nous mais comme je l'ai déjà expliqué, c'est un championnat serré et la victoire n'est jamais acquise. Nous ne pouvons pas entamer le match en nous disant que ce sera facile pour nous. Nous allons travailler dur cette semaine pour offrir une victoire à notre public.

Retrouvez l'interview complète de Tony sur www.choletbasket.com <<http://www.choletbasket.com>>



LOCATION GESTION
VENTE SYNDIC
DEFISCALISATION




45 place Travot - 49300 CHOLET
02 41 62 47 22

FARRÉ
Industrie graphique



Siège social et usine :
bd du Cormier - BP 40345
49303 Cholet Cedex
Tél. 02 41 46 12 55
Fax 02 41 58 62 28
e-mail : info@farré.fr

- INSTALLATIONS ELECTRIQUES BT, HT
- RESEAUX INFORMATIQUES - TELEPHONIE
- INCENDIE - INTRUSION - VIDEO
- AUTOMATISMES - REGULATION
- GENIE CLIMATIQUE
- GESTION TECHNIQUE DES BATIMENTS
- MAINTENANCE MULTITECHNIQUE



ouest
Centre de Travaux de Cholet

ZAC du Cormier n°2 - Square James Joule
BP 1201 - 49312 CHOLET
Tél. : 02 41 58 19 77 - Fax : 02 41 71 09 89

Usine Michelin de

Cholet

un esprit d'équipe



Une équipe qui gagne :

- Plus de 1400 personnes qui, tous les jours :
 - transforment plus de 500 tonnes de caoutchouc et de fil métallique en produits entrant dans la composition des pneus.
 - produisent près de 15000 pneus pour véhicules camionnette et 4x4.

Nos clients :

- L'ensemble des constructeurs européens.
- Plus de 82% des pneus exportés.

Certifications :

ISO 9002
 ISO 9000
 ISO 75 16949
 ISO 14001



MICHELIN

Une meilleure façon d'avancer

CB  **EQUIPE**
CHOLET BASKET
CHOLET BASKET

	Erman KUNTER Entraîneur 51 ans Turc		Jacky PERIGOIS Entraîneur Assistant 37 ans Français
---	---	---	---

	N°5 Maxime CHUPIN 2m03 Intérieur 18 ans Français		N°6 Or EYTAN 1m98 Ailier Arrière 25 ans Israélien		N°7 Corey MUIRHEAD 1m98 Ailier 24 ans Jamaïcain		N°8 Rodrigue BEAUBOIS 1m88 Meneur 19 ans Français
	N°9 Stéphane DONDON 2m02 Ailier Fort 30 ans Français		N°11 Claude MARQUIS 2m04 Pivot 27 ans Français		N°12 Nando DE COLO 1m95 Arrière Meneur 20 ans Français		N°13 Steed TCHICAMBOU 1m93 Meneur 26 ans Français
	N°16 Steeve HO YOU FAT 2m01 Ailier Fort 19 ans Français		N°17 Tony DOBBINS 1m92 Arrière Meneur 26 ans Italien		N°18 Reda RHALIMI 2m13 Pivot 25 ans Marocain		N°20 Alan WIGGINS 2m06 Intérieur 22 ans Américain

Photos: Basso LDM/BAPO

PROMOTEUR & AMÉNAGEUR IMMOBILIER



CHOLET

⬅ **Votre espace CELEOS**

1 place de la République

CELEOS
GROUPE

Créateur d'espaces
Retrouvez-nous sur www.celeos.com

▶ **N°Vert 0 800 800 633**

10 ans
CELEOS

APPEL GRATUIT DEPUIS UN POSTE FIXE

BRAVO NAISSANCE D'UN AMOUR.



HALL DES SPORTS
Boulevard Périphérique Nord - 49300 CHOLET
Tél. 02 41 62 08 48



Possibilité de réservation jusqu'à **22h45**
les samedis soirs de match

Côté Cour
Crêperie - Saladerie

02 41 65 09 71

1 kir breton cassis offert
sur présentation du billet du match

6 avenue Manceau - CHOLET - Face à la Patinoire
Ouvert du mardi au samedi



JDA DIJON BOURGOGNE

Entraîneur : Randoald DESSARZIN

Assistant : Jean-François EVERT

N°	Nom	Prénom	Taille	Date Naissance	Poste
4	MONCLAR	Benjamin	1.90m	03/05/1988	Arrière
5	BOUZIANE	Ali	1.90m	25/03/1977	Meneur Arrière
6	NDOYE	Maleye	2.03m	19/08/1980	Ailier Sénégalais
7	MBAYE	Abdoulaye	1.89m	03/11/1988	Arrière
8	KOLB	Olivier	2.05m	01/03/1987	Intérieur
9	EVERT	Mathieu	1.90m	15/07/1987	Arrière
10	ROWE	Jason	1.78m	16/06/1978	Meneur USA
11	KRUPALIJA	Damir	2.05m	13/06/1979	Intérieur Bosnique
12	KOMA	Ibrahima	2.05m	26/01/1987	Intérieur
13	BRADFORD	Cory	1.91m	12/04/1978	Arrière USA
14	SIMON	David	2.06m	09/08/1982	Intérieur USA
15	BADIANE	Malick	2.11m	01/01/1984	Intérieur Sénégalais

ARBITRES : JOSEPH BISSANG - DAVID MORTZ - FREDERICK PIERRE



Cholet Probat

Revêtements muraux - Peinture

Carrelage - Parquet -

Aménagement extérieur

Tel : 02-41-56-12-12

Fax : 02-41-75-24-36

Info@choletprobat.com

1 Place Michel-Ange - BP60356 - 49303 Cholet Cedex

EURL Cholet Probat Siret : 488 020 348 00014

ACCOR[®]

lubrifiants

HUILES MOTEURS • BOÎTES-PONTS • GRAISSES • LUBRIFIANTS INDUSTRIELS, HYDRAULIQUES, AGRICOLES • ANTIGELS

Pour vos locations
de véhicules de
tourisme ou d'utilitaires,
faites confiance à

Europcar

Face à la gare - Tél. 02 41 58 17 69



- Terrassements en tous genres
- Assainissements
- Voiries réseaux divers
- Goudronnage
- Enrobés
- Livraison : pierre, gravier, sable

02 41 64 40 14

VEZINS

Travaux Publics & Particuliers - Travaux agricoles

Rg	Équipe	Pts	Matches			Points			Moyenne	
			MJ	V	D	+	-	GA	Pr	Ctr
1	Nancy	6	3	3	0	256	221	1.1584	85.3	73.7
2	Lyon-Villeurbanne	5	3	2	1	251	235	1.0681	83.7	78.3
3	Roanne	5	3	2	1	242	227	1.0661	80.7	75.7
4	Cholet	5	3	2	1	205	193	1.0622	68.3	64.3
5	Orléans	5	3	2	1	214	202	1.0594	71.3	67.3
6	Le Havre	5	3	2	1	272	265	1.0264	90.7	88.3
7	Hyerès-Toulon	5	3	2	1	240	236	1.0169	80.0	78.7
8	Vichy	5	3	2	1	187	184	1.0163	62.3	61.3
9	Paris-Levallois	5	3	2	1	211	208	1.0144	70.3	69.3
10	Gravelines-Dunkerque	5	3	2	1	224	231	0.9697	74.7	77.0
11	Chalon/Saône	4	3	1	2	226	219	1.0320	75.3	73.0
12	Pau-Orthez	4	3	1	2	223	225	0.9911	74.3	75.0
13	Le Mans	4	3	1	2	208	217	0.9585	69.3	72.3
14	Strasbourg	3	3	0	3	210	233	0.9013	70.0	77.7
15	Dijon	3	3	0	3	209	246	0.8496	69.7	82.0
16	Clermont	3	3	0	3	167	203	0.8227	55.7	67.7



1 rue des Landes - Z.A. de Belleville
49110 Saint Pierre-Montlimart

Tél. 02 41 46 15 63 - colibrirestauration@orange.fr

CB NEWS CB



INAUGURATION DES LOCAUX DE LA SOREGOR A CHOLET

La SOREGOR (cabinet comptable partenaire de Cholet Basket) avait convié l'équipe pro de CB à l'inauguration de ses nouveaux locaux à Cholet, le Jeudi 11 octobre 2007.

Après avoir présenté toute l'équipe aux invités de la SOREGOR, Patrick CHIRON, Président de Cholet Basket, a remis à Monsieur Gérard BESSON, dirigeant de la société et fervent supporter du club, un maillot encadré.

SQUARE HABITAT

Gérard RAMBEAU
IMMOBILIER

www.gerardrambeau.fr

CHOLET BEAUPREAU ST MACAIRE EN MAUGES CHEMILLE

Une nouvelle enseigne qui associe la proximité et l'engagement d'un professionnel local à la force d'un réseau national.

Conception : cuisines aménagées,
rangements d'intérieurs,
salles de bain.



37, Bd Gustave Richard - 49300 CHOLET
Tél. 02 41 65 33 33 - Fax : 02 41 74 07 66

CORDONNERIE DU PUIT DE L'AIRE

TÉL. 02 41 71 91 37



REPARATION CHAUSSURES - MAROQUINERIE - COUTELLERIE
AFFÛTAGE - CLES MINUTE - TAMPONS - GRAYURE

81 rue Solbérie - 49300 CHOLET A CÔTÉ DE LA PHARMACIE MUTUALISTE

STATS CB APRÈS LA 3^{ème} JOURNÉE

Joueurs	MJ	Min Moy	Pts Moy	Std	Fle Moy	Fle pr Moy	3pts R	3pts T	%	3pts R	3pts T	%	LFR	LFT	%	Rbs O	Rbs D	Rbs Moy	Chs Pour	Chs Ctr	In Moy	BP Moy	PD Moy	Ev Moy
Steed TCHAMBOUD	3	36	18.0	3	3	4	8	17	47	10	20	50	6	9	69	3	9	4	1	1	0	4	3	14.7
Tany DOEBINS	3	37	14.3	3	1	3	15	27	56	1	2	50	10	12	83	10	22	11	4	1	4	1	2	25.7
Claude MARQUIS	3	33	13.0	3	2	6	14	32	44	0	0	-	11	17	65	17	12	10	2	4	0	2	0	13.7
Alan WIGGINS	3	17	6.7	1	4	1	8	11	73	0	1	0	4	4	100	1	3	1	1	0	0	1	1	6.3
Nando DE COLO-LETIEN	3	26	6.0	1	3	4	3	11	27	2	12	17	6	7	86	1	6	2	0	1	2	3	4	5.0
Stéphane DONDON	3	18	4.3	2	2	1	5	11	45	1	2	50	0	2	0	1	5	2	0	1	0	0	0	3.7
Corey MURHEAD	3	19	3.0	2	3	0	4	14	29	0	1	0	1	1	100	6	4	3	2	2	0	1	1	3.7
Rodrigue BEAUBOIS	2	4	2.5	0	1	0	1	1	100	1	1	100	0	0	-	0	0	0	0	0	1	0	1	3.5
Rada RIKUMI	3	5	0.7	0	1	0	1	6	17	0	0	-	0	0	-	1	3	1	1	2	0	0	1	1.0
Cr EYTHAN	2	7	1.0	0	0	1	0	1	0	0	1	0	2	2	100	1	3	2	0	0	0	1	1	2.5
Total	3	200	68.3	-	21	21	58	131	45	15	40	38	42	54	78	45	71	38	11	12	8	15	13	88.8



HALL EXPO
ouvert du lundi et samedi

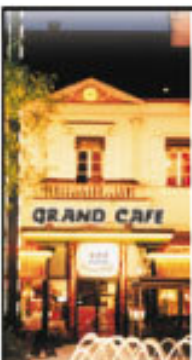
- VÉRANDA EXTENSION • PRÉAU •
- PORTE DE GARAGE • PORTE D'ENTRÉE •
- MENUISERIE BOIS/PVC/ALU •
- STORES BANNES •
- RAVALEMENT DE FAÇADES •

ZI de la Bergerie - 49280 LA SÉGUINIÈRE
Tél. 02 41 56 85 10 - Fax 02 41 56 85 76
E-mail : contact@rev-habitat.fr • www.rev-habitat.fr



STATS CHALON APRÈS LA 3^{ème} JOURNÉE

Joueurs	MJ	Min Moy	Pts Moy	Std	Fle Moy	Fle pr Moy	3pts R	3pts T	%	3pts R	3pts T	%	LFR	LFT	%	Rbs O	Rbs D	Rbs Moy	Chs Pour	Chs Ctr	In Moy	BP Moy	PD Moy	Ev Moy
Malaye WOOYE	3	37	15.3	3	3	3	12	19	63	5	17	29	7	10	70	5	15	7	0	0	1	2	1	15.0
David SIMON	3	31	13.3	3	3	3	17	26	65	0	0	-	6	10	60	10	14	8	2	5	1	1	1	16.3
Cory BRADFORD	3	33	10.3	3	4	2	1	12	8	9	28	32	2	2	100	3	5	3	0	1	1	4	2	2.3
Ali BOUZIANE	3	15	9.7	1	1	1	8	12	67	2	6	33	7	10	70	1	2	1	0	0	1	1	2	9.3
Malik BADANE	3	19	6.0	2	2	3	4	11	36	0	0	-	18	13	77	6	8	5	1	1	0	0	0	8.3
Abdoulaye MBAYE	2	23	9.5	0	3	4	3	9	33	2	3	67	6	8	75	0	2	1	0	1	0	1	1	6.0
Laurent SCIARRA	1	40	9.0	1	2	2	2	3	67	1	7	14	2	2	100	0	2	2	0	0	5	3	11	17.0
Jean ROVE	1	31	7.0	1	3	1	0	1	8	2	4	50	1	2	50	0	2	2	0	0	0	2	4	7.0
Darin KRUPALLIA	2	25	2.5	1	1	4	0	2	8	1	7	14	2	4	50	5	8	6	0	2	2	5	3	2.0
Seleyman DIABATE	1	14	4.0	0	1	4	1	3	33	0	0	-	2	2	100	1	0	1	0	0	1	0	3	7.0
Cheikh Ibrahima KONIA	2	6	1.0	0	1	0	1	4	25	0	0	-	0	0	-	0	1	1	0	1	0	0	1	0.5
Mathieu EVERT	1	1	0.0	0	0	0	0	0	-	0	0	-	0	0	-	0	0	-	0	0	0	0	0	0.0
Benjamin MONJAR	1	2	0.0	0	0	0	0	0	-	0	0	-	0	0	-	0	0	-	0	0	0	0	0	0.0
Total	3	200	68.7	-	17	20	49	102	48	22	72	31	45	63	71	38	59	32	1	4	7	14	15	71.0



BRASSERIC - RÔTISSERIE - GRILL
GRAND CAFE

Ouvert 7 jours sur 7
Réservation au 02 41 65 82 41
Au cœur du Centre-Ville / Grands parkings
1 PLACE TRAVOT - 49300 CHOLET

Attention, gardez
votre billet du match pour
gagner un dîner prestige
pour 2 au Grand Café !

*Tirage au sort du billet gagnant à la mi-temps.

ÉQUIPE ESPOIRS

N°	NOM	Prénom	Taille	Poste	Date de naissance	Nationalité
4	CHUPIN	Maxime	2m04	Intérieur	03/08/89	Française
5	DOMENE	Kevin	1m85	Meneur	24/04/91	Française
6	HOUSEAUX	Tony	1m87	Ailier	15/02/89	Française
7	BARRES	Simon	1m85	Arrière	26/09/91	Française
8	FREDERIC	Yann	1m80	Meneur	25/10/90	Française
9	BOURGAULT	Marc-Antoine	1m85	Arrière	13/06/90	Française
10	TACITA	Gilès	1m80	Meneur	06/08/90	Française
11	HO YOU FAT	Steve	2m02	Ailier Fort	12/06/88	Française
12	PETIT	Maxime	2m03	Pivot	12/09/90	Française
13	SERAPHIN	Kevin	2m05	Pivot	07/12/89	Française
14	VEILLET	Jean	1m82	Arrière	30/05/91	Française
15	ANDRE	Erwan	2m01	Intérieur	16/07/89	Française

CLASSEMENT APRÈS LA 3^{ème} JOURNÉE

		Pts	Joués	Gagnés	Pendus	Pour	Centre	Diff
1	Dijon	6	3	3	0	288	179	109
2	Chalon	6	3	3	0	221	176	45
3	Gravelines	6	3	3	0	270	227	43
5	Poit-Orthez	5	3	2	1	273	238	35
5	Le Havre	5	3	2	1	260	238	22
6	Nancy	5	3	2	1	230	223	7
7	Paris-Levallois	5	3	2	1	226	224	2
8	ASVEL	5	3	2	1	214	217	-3
10	Clermont	4	3	1	2	239	223	16
10	Strasbourg	4	3	1	2	202	205	-3
11	Cholet	4	3	1	2	192	196	-4
12	Orléans	4	3	1	2	246	254	-8
13	Le Mans	4	3	1	2	183	240	-57
15	Toulon HTV	3	3	0	3	203	246	-43
15	Roanne	3	3	0	3	196	256	-60
16	Vichy	3	3	0	3	191	292	-101

Le Courrier de l'ouest



Photos : E. Lizambard

1^{er} quotidien en Maine-et-Loire

Toute une équipe derrière Cholet Basket

Choletbus

Aller plus loin

Le Choletais
L'entraîneur pour tous

Tél. 02 41 62 65 65

TPC
Transports Publics du Choletais

ANGERS
99.1

SAUMUR
103.2

Alouette

CHOLET
92.8

www.alouette.fr

1^{ère} radio du Grand Ouest

J.P. SERVICES
Entreprise de propreté



Particuliers & Professionnels
Une équipe d'experts du nettoyage à votre service :

.VITRES, VÉRANDAS .MOQUETTES .REMISE EN ÉTAT
 .DÉCAPAGE DE SOLS .BUREAUX, COPROPRIÉTÉS

11 avenue du Cdt Champagny 49300 CHOLET
 Tél : 02 41 62 25 56 Fax : 02 41 65 23 98



MAISON Travers
 BOULANGER - PATISSIER

BOULANGER PATISSIER

Place Saint-Pierre - CHOLET - Tél. 02 41 62 92 89

Saison 1987/1988

20 ANS DE PROA

Après néessé son accession en N1A, Cholet Basket doit évoluer dans une nouvelle salle. Le pari est osé car la Ville de Cholet ne dispose que de deux mois pour réaliser les travaux. Ce sera chose faite, la salle de la Meillerie voit le jour en septembre 1987. C'est l'une des plus grandes de la région.

Côté sportif il faut tout reconstruire : Cap'tain Nicky WHITE part vers Saint Etienne - Lindsay HAINSTON va entraîner Torben - Regie SPEIGHTS rejoint Lyon Eric GIRARD quitte CB pour Salon De Provence - John SHASKY signe pour Brescia.

Il ne reste que Bruno RUIZ, Thierry CHEVRIER, Maurice BRANGEON et Graylin WARNER, la nouvelle coqueluche de la Meillerie. Le club va frapper fort en recrutant Valéry DEMORY. CB fait aussi appel à Didier DOBBELS. Dans le secteur intérieur, CB a recruté un solide pivot : Maguete N'DOYE, et un joueur militeuse adepte du saxophone : Kerry AUSTIN. Cholet Basket lance dans le grand bain 4 jeunes de son tout nouveau Centre de Formation : Jim BILBA, Jean-Pierre VILLE, Anthony LOPEZ et Antoine RIGAUDEAU. La plus grosse surprise vient du côté de l'entraîneur, Tom BECKER partit Michel LEGER décide d'engager Jean GALLE, qui possède une carrière d'entraîneur bien remplie.

Pour le premier match de Championnat, CB se frotte au Limoges CSP, dernier finaliste du Championnat de France et de la Coupe Korac. Peu de personnes parient sur une victoire de Cholet et pourtant, coup de tonnerre à Beaublanc, se sont bien Valéry DEMORY (24pts) et ses coéquipiers qui vont s'imposer dans l'arène limogeaude sur le score de 75 à 73.

A l'automne, Cholet est sacré Champion d'automne. La phase retour s'annonce plus délicate car CB n'est plus considéré comme un outsider, mais bel et bien comme un favori pour la victoire finale du Championnat. Qualifiés pour le Tournoi des As, les hommes de Jean GALLE échouent en finale contre le CSP Limoges de Richard DACOURY, Stéphane OSTROWSKI, Gregor BEUGNOT, Jacques MONCLAR et Georges VESTRIS.

Côté joueur, on note quelques exploits individuels. Dans un match face à Lorient, le livrier des Mauges Graylin WARNER va même inscrire 50 points sur les 72 marqués par son équipe, un véritable exploit. Du haut de ses 19 ans, Jim BILBA commence à s'aguerrir avec le niveau professionnel en ayant un temps de jeu d'environ 10 min par match. Antoine RIGAUDEAU lui fait sa première apparition à Caen à l'âge de 16 ans.

En finale du Championnat de France, Cholet retrouve l'équipe limogeaude. Le CSP s'impose en deux matches face à Cholet Basket et est sacré Champion de France à la Meillerie. Les choletais n'ont surtout pas à rougir de leur prestation et ils décrochent par la même occasion une place en Coupe d'Europe.

Thierry CHEVRIER lance les camps de Basket de 3 jours au mois de juillet. Ces derniers connaissent un véritable succès.

Le Président Michel LEGER et toute l'équipe dirigeante ont gagné le pari fou d'amener CB au plus haut niveau national et de frapper un grand coup dès leur arrivée à ce niveau.

Palmarès de la saison :
 Classement 3^{ème} saison régulière :
 21V - 9D
 Finaliste du Tournoi des As contre Limoges
 Finaliste du Championnat de France contre Limoges

Effectif
 Président : Michel LEGER
 Entraîneur : Jean GALLE
 Assistant : Laurent BUFFARD
 Joueurs :
 Bruno RUIZ - Graylin WARNER - Maurice BRANGEON
 Thierry CHEVRIER - Valéry DEMORY - Didier DOBBELS
 Maguete N'DOYE - Kerry AUSTIN - Jim BILBA
 Jean-Pierre VILLE - Antoine RIGAUDEAU - Anthony LOPEZ



Jean GALLE, chef d'orchestre qui savait aussi danser de la voix.

Source : CholetBasket - 1975-2000 - 25 ans de souvenir

ALUGO

FENÊTRES - FAÇADES

30 rue Saint-Christophe BP 50035
 49308 Cholet cedex
 Tél. 02 41 63 98 59
 Fax 02 41 62 57 49
 info@alugo.fr
 www.alugo.fr



GLASSGO

MIROITERIE - SAV - DÉPANNAGE



30 rue Saint-Christophe BP 50035
 49308 Cholet cedex
 Tél. 02 41 30 60 60
 Fax 02 41 30 61 30
 info@sos-glassgo.fr
 www.sos-glassgo.fr

DÉPANNAGE 24H/24, 7J/7
 Tarifs assurances



HOTEL *** & RESTAURANT
 CHOLET NORD
 Tél. : 02 41 71 08 08
 Fax : 02 41 71 96 96

WEEK-END SPORTIFS

116 CHAMBRES
 Climatisées - Wifi
 Réception 24h/24
 7 jours / 7



HOTEL **

CHOLET SUD
 Tél. : 02 41 62 45 45
 Fax : 02 41 58 23 45



CB NEWS CBE



CONCOURS DE PRONOSTICS CBS/CHOLET BASKET

Le vainqueur du concours de pronostics CBS Concept Bureau Service/CHOLET BASKET est Monsieur Maxime DOYEN, de la société A&R CARTON, invité des TRANSPORTS RAUTUREAU.

Il avait pronostiqué Tony DOBINS en meilleur marqueur avec 22 points (score exact) et une victoire de Cholet avec 76 points (score exact 74).



COMPOSITION FLORALE A L'ART FLORAL

Lors de la rencontre CB/CHALON SUR SAONE, la composition florale réalisée par A L'ART FLORAL a été remise par Claude MARQUIS à Madame Arlette BOUCHET, invitée de la société NICOLL.

A vos marques,
prêts,
lisez!


Tous les sports,
tous les résultats,
tous les commentaires



Chaque lundi dans
ouest france


Retrouvez toute l'actualité de Cholet Basket dans Ouest-France

 <p>CHOLET SUD Avenue des Sables Ouvert jusqu'à minuit vendredi & samedi</p>	<p>CHOLET NORD Route d'Angers McDrive 24h/24 Du jeudi au dimanche</p>	<p>ST ANDRÉ DE LA MARCHÉ Voie rapide Cholet-Nantes (Sortie 6) Ouvert jusqu'à minuit vendredi & samedi</p>
<p>1 Maxi Best of acheté 1 Sandwich idem</p> <p>OFFERT</p>	 <p>c'est tout ce que j'aime</p>	<p><i>Ouverts après le match!</i></p> <p>5-10-2007</p>
<p>nte, pratiquez une activité physique régulière www.mangerbouger.fr</p>		



U
*Le nouveau
commerce*

**SYSTEME U,
PARRAIN DE LA RENCONTRE CB/DIJON**



Système U est le cinquième groupe de distribution alimentaire français. Nous sommes organisés en structure coopérative et nous comptons 58000 collaborateurs dans 863 magasins. A la tête de chaque magasin il y a un chef d'entreprise indépendant. Depuis toujours, les magasins U, dans le cadre de leur implication dans la vie locale, soutiennent plus de 15000 associations sportives mais aussi culturelles et sociales. Plus qu'une aide financière, c'est un moyen de défendre des traditions et de faire perdurer un patrimoine local.

Concernant le Maine et Loire nous sommes 35 magasins et 2800 collaborateurs répartis sur tout le département (le 36^{ème} devant être prochainement celui de Cholet). Nous représentons le 1er groupe de distribution alimentaire sur le département et sommes fiers de soutenir un club comme Cholet Basket qui représente parfaitement nos valeurs en terme de formation, d'esprit d'équipe et de convivialité. Nous souhaitons tous une bonne année sportive à Cholet Basket et espérons que les joueurs porteront ces valeurs au plus haut dans les différentes compétitions nationales et européennes.

SYSTEME U
partenaire officiel
de Cholet Basket,
présent
sur les maillots
de l'équipe pro.

Photo: Denis LIZARD

Créateur

de votre espace vie



Renoval
Vérandas - Abris de Piscine



84, rue François de Chabot - 49360 YZERNAY
Tél. 02 41 49 15 49 / Fax : 02 41 49 15 59

www.renoval.com - www.renovalabris.com

0 800 16 38 99
Appel gratuit depuis un poste fixe

MATELOC

www.mateloc.com



**LOCATION
DISTRIBUTION
ENTRETIEN**

MATERIELS BTP ET INDUSTRIE

Faciliteur de chantier

Square Nicolas Appert - ZAC du Cormier - BP 80331
49303 CHOLET cedex
Tél. : 02 41 85 19 11 - Fax : 02 41 46 02 85

PROCHAIN EVENEMENT A LA MEILLERAIE
CHAMPIONNAT DE FRANCE PROA

Le Samedi 3 Novembre 2007 à 20h.

CHOLET BASKET

Rencontre

HYÈRES TOULON

Ventes au Smash

Lundi 29 Octobre 2007 de 16h à 19h

Samedi 3 Novembre 2007 de 9h30 à 12h

RÉSERVATION

PAR TÉLÉPHONE AU 02 41 58 30 30 JUSQU'À 16 H LE JOUR DU MATCH

Ouverture des guichets de la salle à 17h15



REJOIGNEZ
LES C'BULLS
ET VENEZ METTRE
L'AMBIANCE
A LA SALLE DE
LA MEILLERAIE

L'ANNEXE, LE BAR DES SUPPORTERS DE CB !

EXPOBAIN

EXPOELEC



SALLE EXPOSITION SALLE DE BAIN - ELECTRICITE - CHAUFFAGE
ROUTE DE LA TESSOUALLE CHOLET / TEL : 02 41 65 03 23

Avec Cholet Basket,
nos artisans ont du rebond !



AUGECOTHERM EURL
49 120 CHEMILLE



GODARD ELECTRICITE SARL
49300 LE PUY SAINT BONNET



BORDRON Jean-Noel SARL
49 300 CHOLET



GUILLOT-CHUPIN SARL
49 280 LA TESSOUALLE



BOUCHET SARL
49 340 TREMENTINES



LEHY SARL
49 120 CHEMILLE



DESSEVRE - UZUREAU
49 120 LA CHAPELLE ROUSSELIN



RETAILLEAU Herve
49 710 LE LONGERON



DUPE EURL
49 300 CHOLET



ROY Gerard
49 660 TOREFOU



GABORIAU Ets
49300 LE PUY SAINT BONNET



SOULARD SARL
49 300 CHOLET

FAZELEC
49 300 CHOLET

VINCENT Jean-Michel
49 122 LE MAY SUR EVRE



www.expobain.fr - www.expoelec.fr

NÉTÉ COMMUNICATION 02 41 583 800